

Commune de Pétange



Plan d'Aménagement Général (PAG)

Étude préparatoire

Section 4 Schémas Directeurs
SD n°R37 « Rue Michel Rodange » à Rodange

Vote du conseil communal le 25 septembre 2017

24 avril 2017



Zeyen+Baumann sàrl
9, rue de Steinsel
L-7254 Bereldange

T +352 33 02 04
F +352 33 28 86
www.zeyenbaumann.lu

Le PAP « Rue Michel Rodange » a été approuvé par le Ministère de l'Intérieur le 23.07.2014. Ce PAP oriente tout nouveau PAP respectivement toute modification du PAP approuvé.

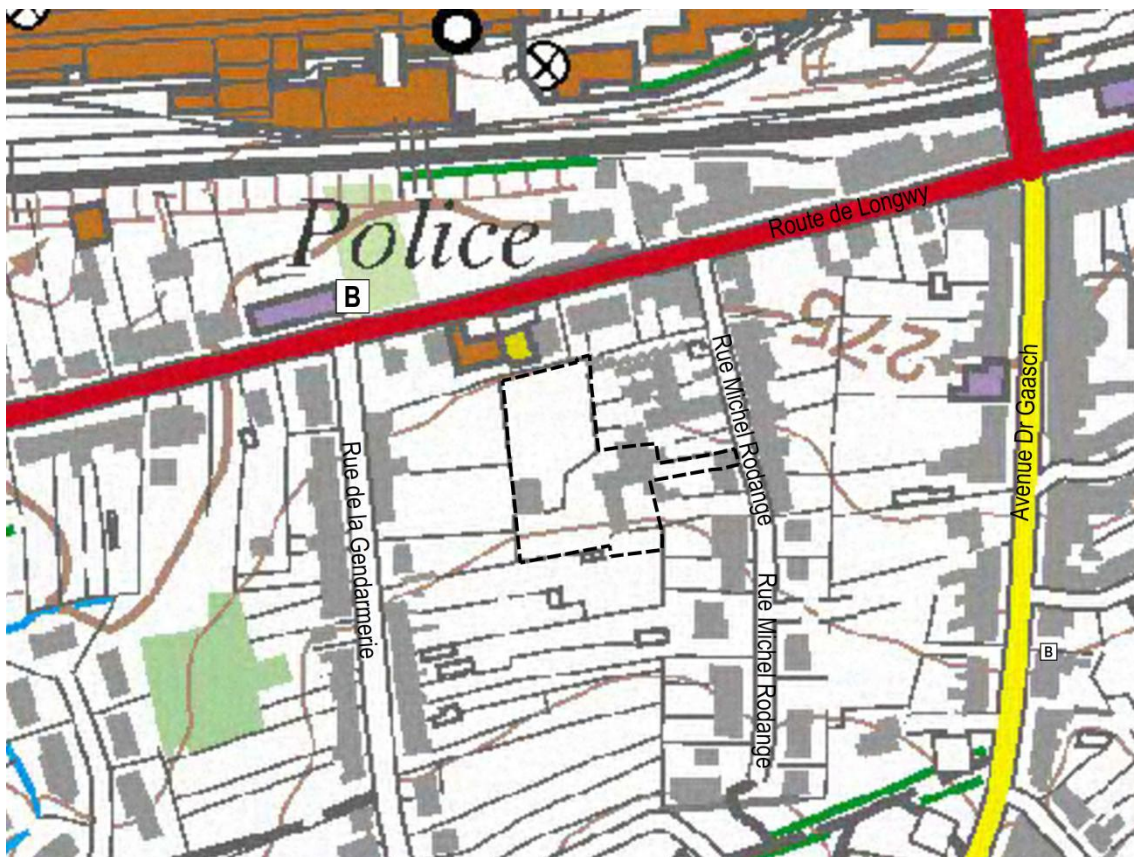
Plan d'illustration du PAP



HAB-1					
COS	max.	0,35	CUS	max.	1,10
	min.	-		min.	-
CSS	max.	0,70	DL	max.	50
				min.	-

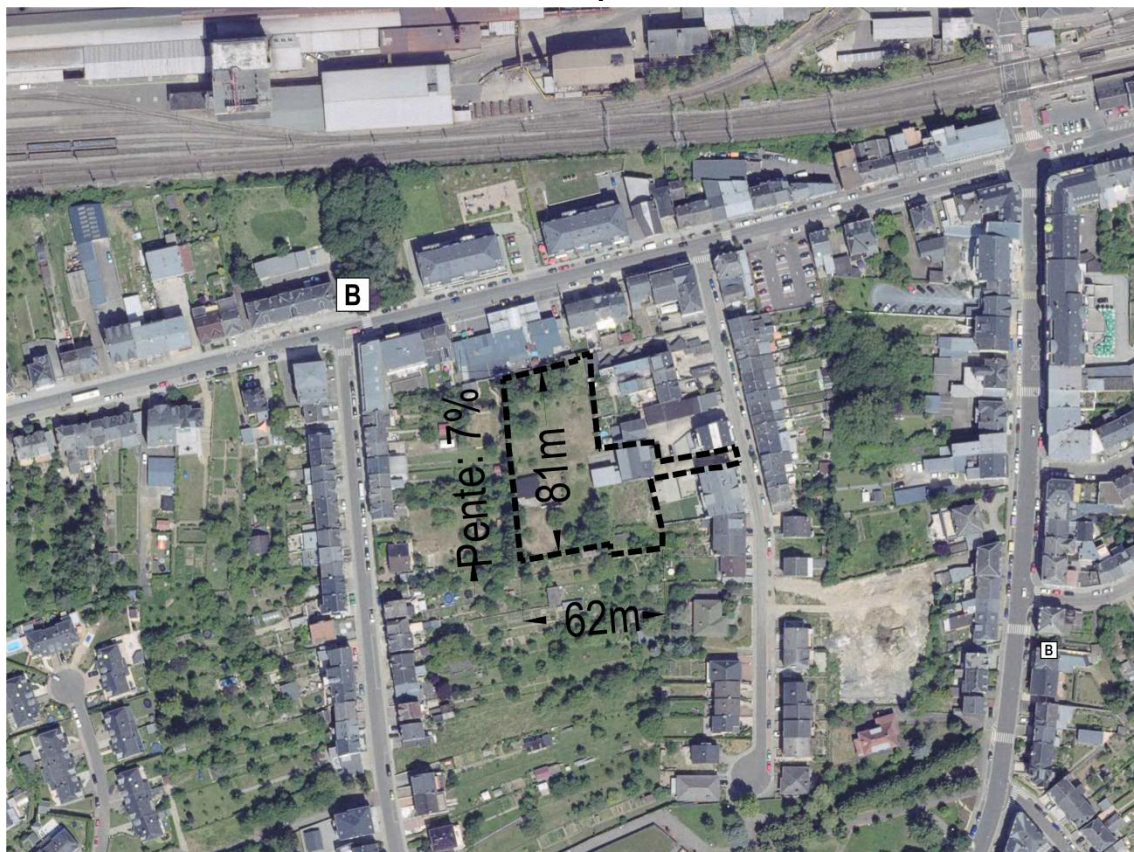
DL: Densité de logement – le rapport entre le nombre d'unités de logement et le terrain à bâtir brut

Localisation du Schéma Directeur sur carte topographique

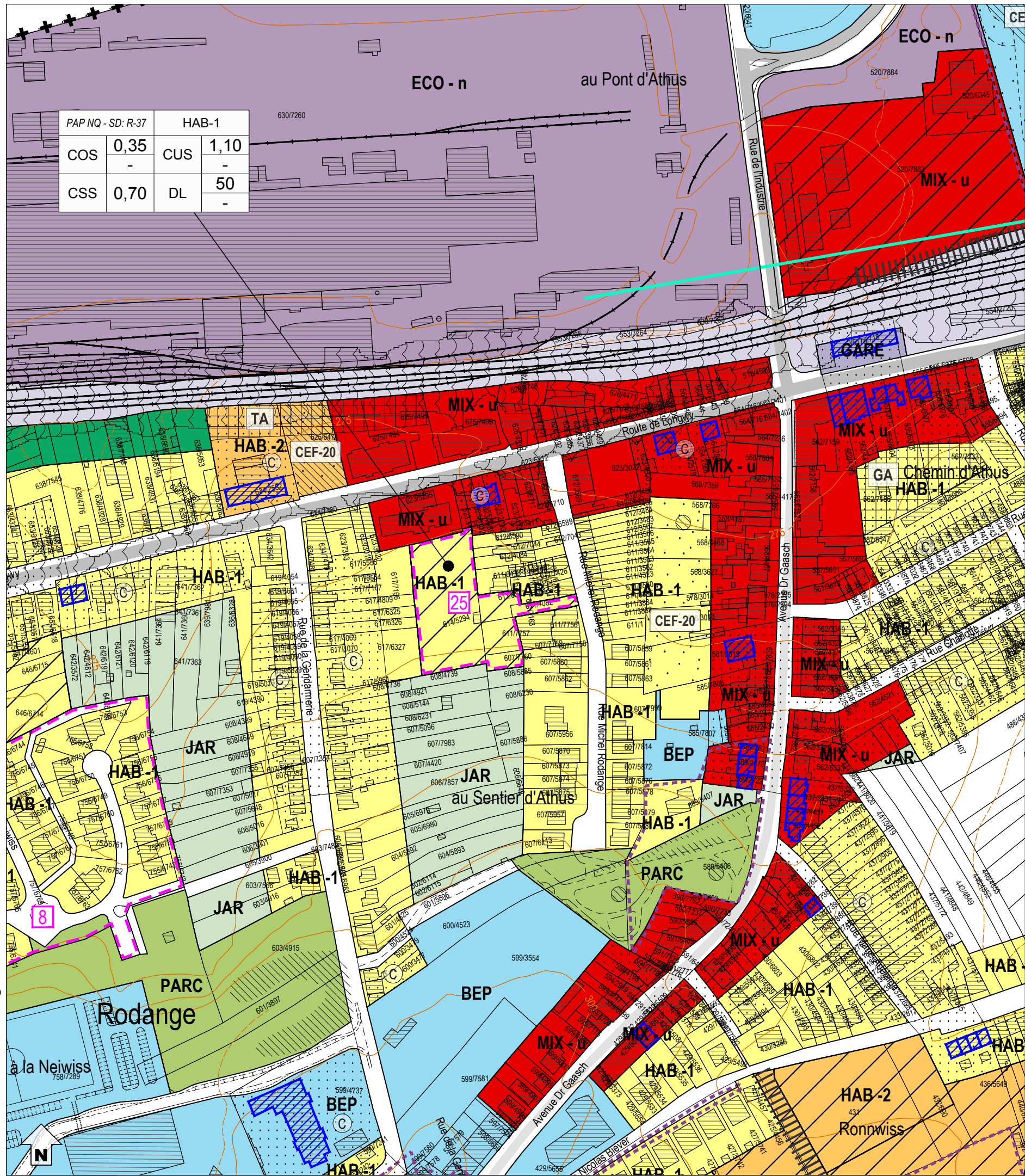


Fond de plan: Administration du Cadastre et de la Topographie, 2008

Localisation du Schéma Directeur sur Orthophoto



Fond de plan: Administration du Cadastre et de la Topographie, Orthophotos digitales 2013



PAP NQ - SD: R-37		HAB-1	
COS	0,35	CUS	1,10
CSS	0,70	DL	50

Zones urbanisées ou destinées à être urbanisées

- HAB - 1 Zone d'habitation 1
- HAB - 2 Zone d'habitation 2
- MIX - u Zone mixte urbaine
- MIX - v Zone mixte villageoise
- MIX - r Zone mixte rurale
- BEP Zone de bâtiments et équipements publics

PAP NQ / ZAD - Référence du Schéma directeur

PAP NQ/ZAD - Réf. SD	Dénomination de la ou des zones
COS max.	CUS max.
COS min.	CUS min.
CSS max.	DL max.
CSS min.	DL min.

Représentation schématique du degré d'utilisation du sol pour les zones soumises à un plan d'aménagement particulier "nouveau quartier"

- ECO - c1 Zone d'activités économiques communale type 1
- ECO - r1 Zone d'activités économiques régionale type 1
- ECO - n Zone d'activités économiques nationale
- GARE Zone de gares et d'arrêts ferroviaires et routières
- FER Zone spéciale du réseau ferroviaire
- REC-as Zone de sport et de loisirs avec séjour
- REC-ss Zone de sport et de loisirs sans séjour
- REC-ss-1900 Zone de sport et de loisirs sans séjour - TRAIN 1900
- JAR Zone de jardins familiaux

Zones destinées à rester libres

- AGR Zone agricole
- FOR Zone forestière (11)
- PARC Zone de parc public
- VERD Zone de verdure

Zones superposées

- PAP approuvé par le Ministre de l'Intérieur
- Zone soumise à un plan d'aménagement particulier "nouveau quartier" (PAP NQ)
- Zone d'aménagement différé - PAP NQ
- Zone d'urbanisation prioritaire type I
- Zone de servitude "urbanisation"
- Servitude "urbanisation - paysagère"
- Servitude "urbanisation - élément naturel"
- Zone de servitude "urbanisation - chiroptères"
- Servitude "urbanisation - eau"
- Servitude "urbanisation - coulée verte"
- Zone de servitude "urbanisation - zone tampon"
- Zone de servitude "urbanisation - garage et stationnement"
- Zone de servitude "urbanisation - conduite électrique aérienne"
- Couloir pour projets routiers
- Couloir pour projets de mobilité douce
- Couloir pour projets de rétention et d'écoulement des eaux pluviales
- Secteur protégé de type "environnement construit"
- Bâtiment protégé (9)
- petit patrimoine protégé (9)
- Zone de risques d'éboulements miniers (10)
- Zone de bruit ≥ 70dBA (11)

Zones ou espaces définis en exécution de dispositions légales, réglementaires ou administratives spécifiques relatives:

- à l'aménagement du territoire
- à la protection des sites et monuments nationaux
- à la protection de la nature et des ressources naturelles
- Zone protégée d'intérêt national - RGD (2)
- Zone protégée d'intérêt communautaire - Réseau Natura 2000 - Zones spéciales de conservation (4)
- Zone protégée d'intérêt communautaire - Réseau Natura 2000 - Zones de protection spéciale (5)
- Limites PED (1)
- Plan d'occupation du sol "Lycée technique Mathias Adam" (13)
- Immeubles et objets classés monuments nationaux (7)
- Immeubles et objets inscrits à l'inventaire supplémentaire (7)

Indications complémentaires (à titre indicatif)

- Biotopes protégés (relevé non exhaustif) (6)
- Mesures CEF (relevé non exhaustif) (6)
- Terrains avec des vestiges archéologiques majeurs connus méritant une protection et une conservation durable (8)
- Terrains avec des vestiges archéologiques connus ou indices, à étudier avant altération ou destruction (8)
- Conduites électriques aériennes (12)

- Limite de la commune
- Limite d'état

Fond de plan: Administration du Cadastre et de la Topographie
Plan cadastral numérisé (PCN) - Exercice 2016
Mise à jour, AC Pétange et Z+B