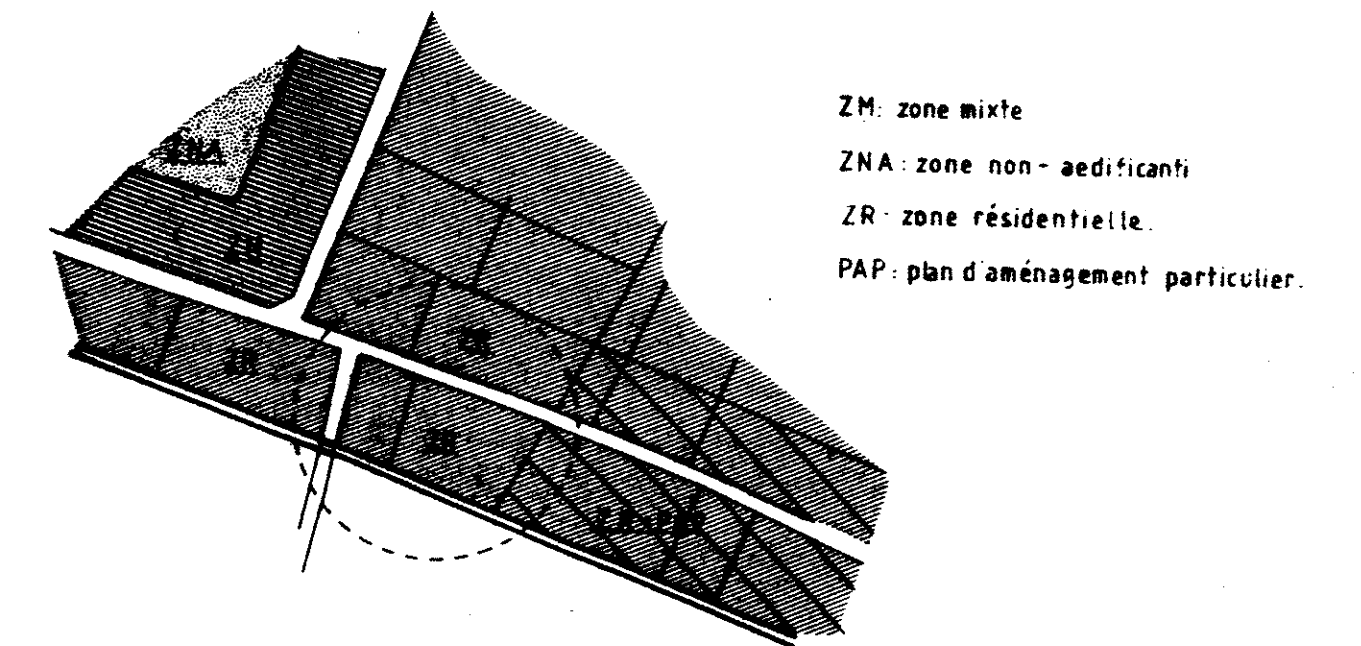
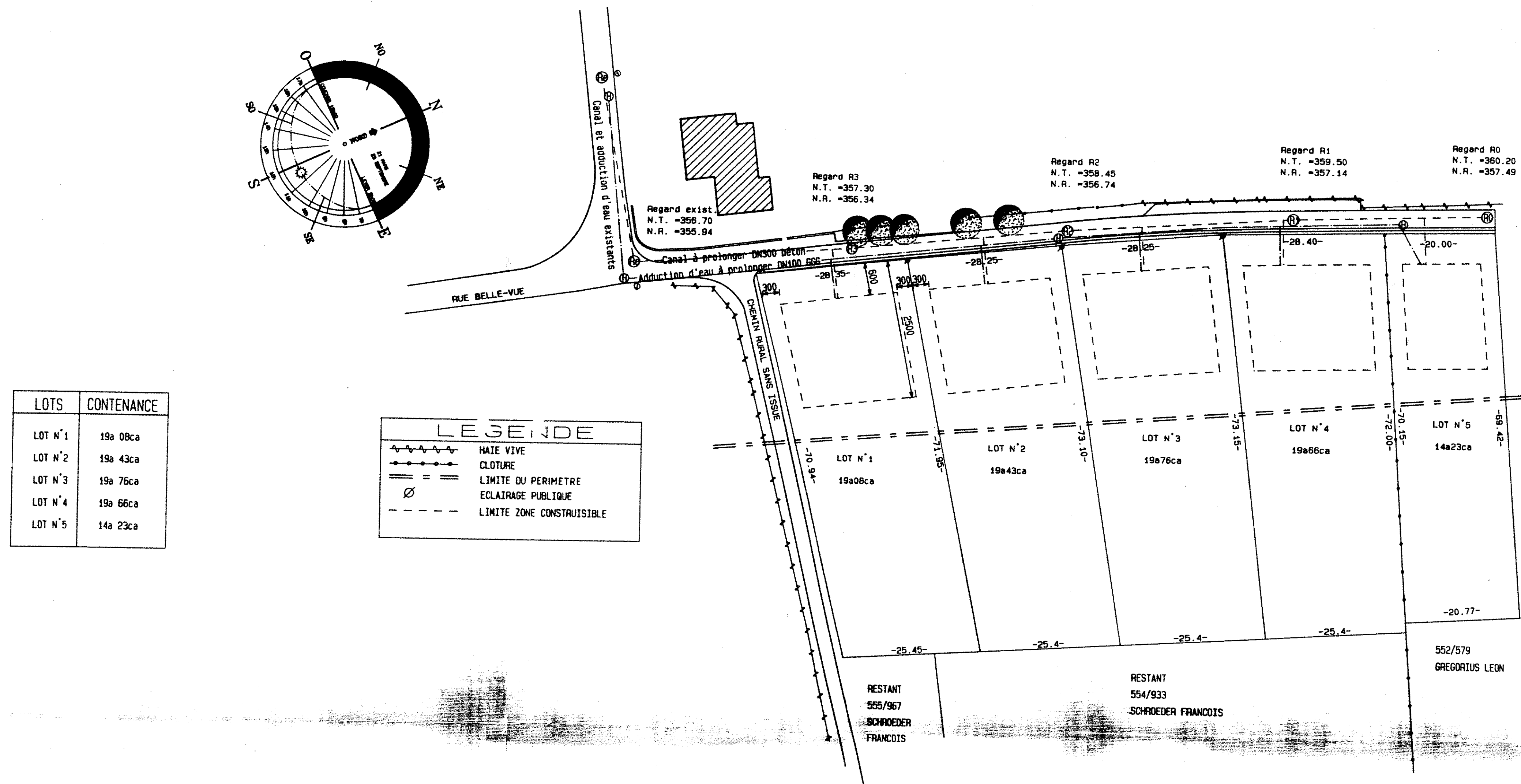
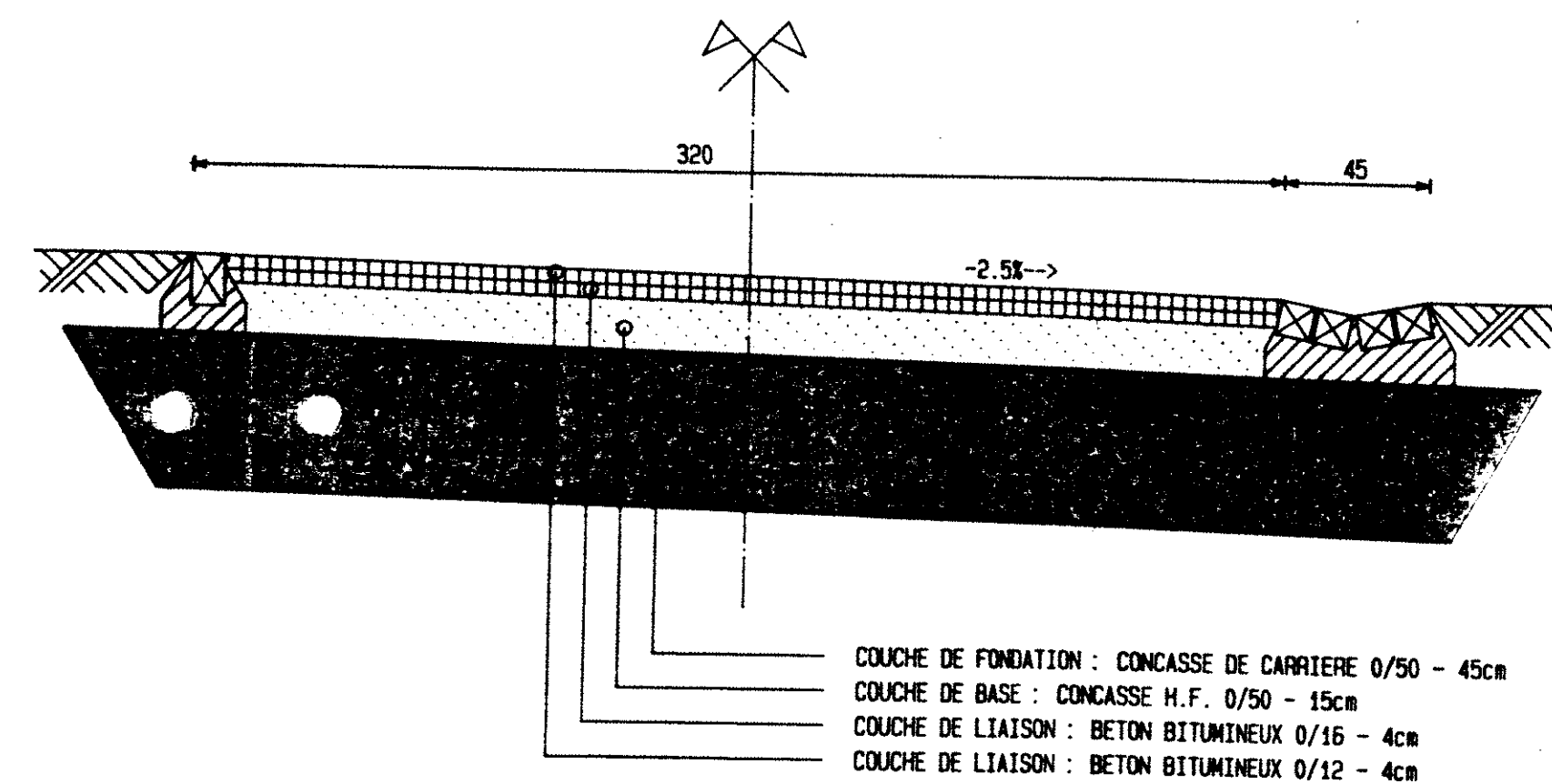


Vue en plan - Ech:1/500

Extrait du P.A.G.



Profil en travers type - Ech:1/20



Plan de situation - Ech:1/20.000



Le présent plan fait l'objet de l'avis  
de la Commission d'Aménagement,  
séance du 9 août 1995  
réf. N° 10380

Le présent document fait l'objet  
de ma décision du 19.4.96  
référence 10780

Le Ministre de l'Intérieur

Michel WOLTER

1		12.04.95	OTHER
REV.	DATE	DESCRIPTION	
Administration Communale de BETTBORN LOTISSEMENT "KALKSTUECKER" A REIMBERG - BETTBORN			
PLAN DE LOTISSEMENT VUE EN PLAN + PROFIL EN TRAVERS TYPE			
Date : 20.03.1995	Dessé : O.C.	Plan No. 130P-10-01	
Ech.: 1:500	Contrôlé : <i>et</i>	130P/1 1 2 3 4 5 6 7 8 9 10	
Bureau d'Etudes E. RAUSCH s.à r.l. • Ingénieurs-Conseils 1, rue Kinnikshaff L-8838 WAHL Tél: 88 80 08 Fax: 88 337			

BUREAU D'ETUDES  
E. RAUSCH S.à r.l.  
INGÉNIEURS CONSEILS  
1, RUE KINNIKSHAFF  
L-8838 WAHL  
2-5-1995