

FOND DE PLAN

Orthophotos - Administration du Cadastre et de la Topographie

- délimitation du schéma directeur
- courbes de niveaux du terrain existant (5m)
- cours d'eau

CONCEPT DE DEVELOPPEMENT URBAIN

Programmation urbaine / Répartition sommaire des densités

- logement
- commerce / services
- artisanat / industrie
- équipements publics / loisir / sport

Espace public

- Espace minéral cerné / ouvert
- Espace vert cerné / ouvert

Centralité

- Elément identitaire à préserver

Mesures d'intégration spécifiques

Séquences visuelles

- axe visuel
- seuil / entrée de quartier, de ville, de village

CONCEPT DE MOBILITE ET CONCEPT D'INFRASTRUCTURES TECHNIQUES

Connexions

- réseau routier (interquartier, intraquartier, de desserte locale)
- mobilité douce (interquartier, intraquartier)
- zone résidentielle / zone de rencontre
- chemin de fer

Aire de stationnement

- Parking couvert / souterrain

P Pp Parking public / privé

Transport en commun (arrêt d'autobus/gare et arrêt ferroviaire)

Infrastructures techniques

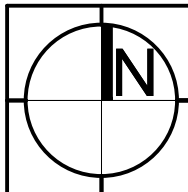
- axe principal pour l'écoulement et la rétention des eaux pluviales
- axe principal du canal pour eaux usées

CONCEPT DE MISE EN VALEUR DES PAYSAGES ET DES ESPACES VERTS INTRA-URBAINS

- coulée verte
- biotopes à préserver

Echelle :

0 25m 50m



MAÎTRE D'OUVRAGE :

Administration communale de Putscheid
7, VEINERSTROOSS
L-9462 PUTSCHEID

FICHER :

XS\SRVEILE04\DATA EP\DOSSIERS\PAG-PUTSCHEID-04-G-133\03_ETUDE PREPARATOIRE LOI2017\ETP3 - SCHÉMAS DIRECTEURS\200921-133_EP_ETP3_SDIR PARTIE GRAPHIQUE.DWG

PROJET :

Projet d'Aménagement Général
Etude Préparatoire - Section 3
Schémas directeurs

ESPACE & PAYSAGES
URBANISME / CADRE DE VIE / ENVIRONNEMENT

ESPACE & PAYSAGES
12, avenue du Rock'n'Roll
L-4361 ESCH-SUR-ALZETTE
Tél: 00352 / 26 17 84 Fax: 00352 / 26 17 85
Mail: info@espacepaysages.lu

OBJET :

Na 07 -19 -20
Am Duerf

STADE :

SDIR

133-SDIR

Octobre 2020