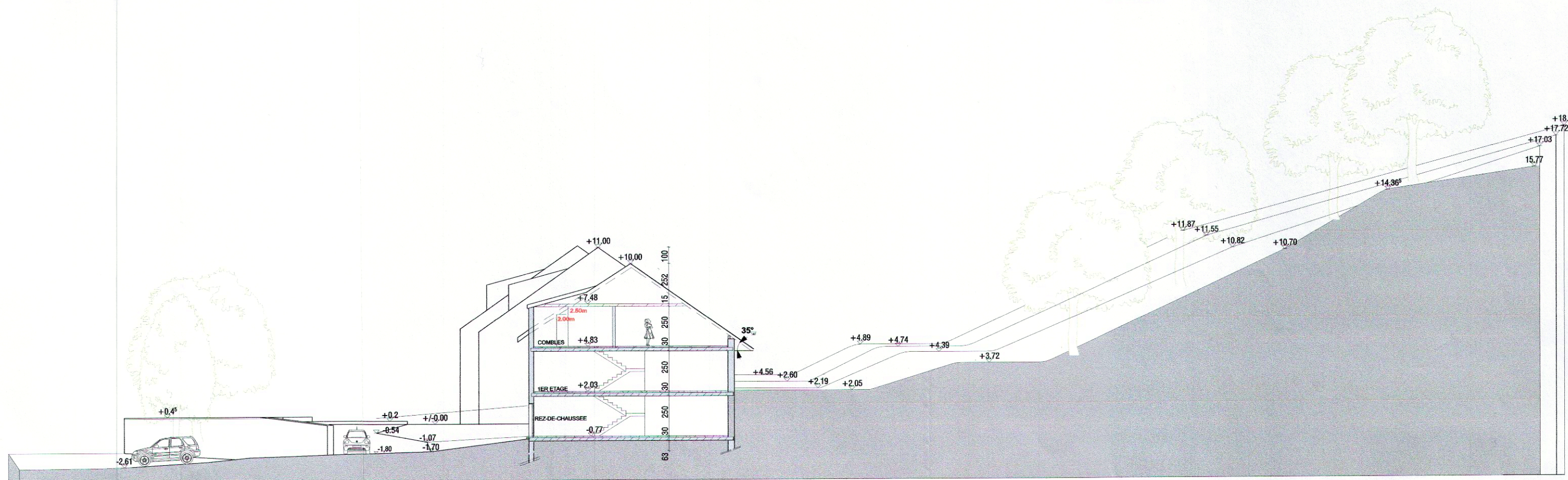




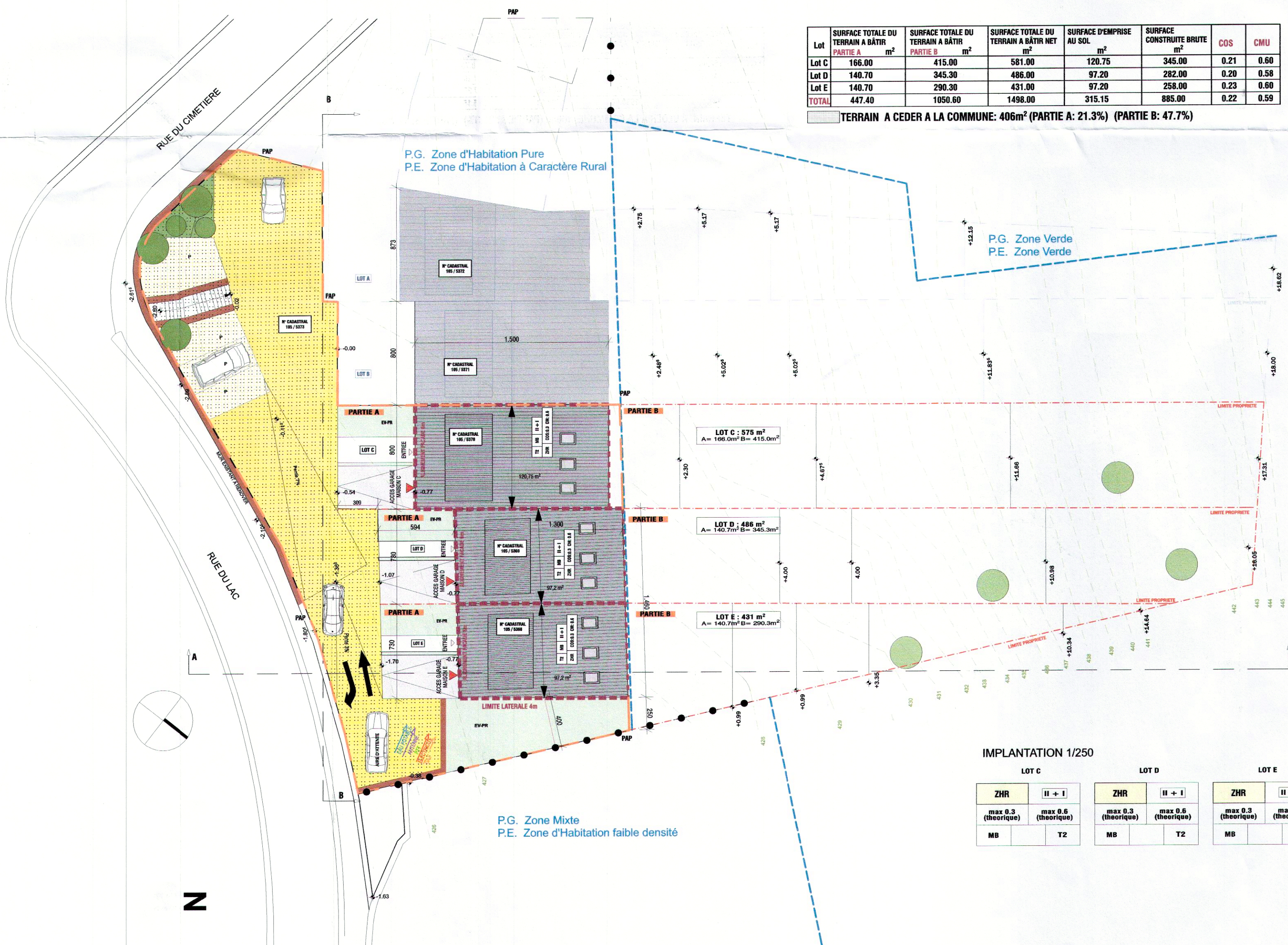
COUPE B-B 1/250



COUPE A-A 1/250

Lot	SURFACE TOTALE DU TERRAIN A BATIR	SURFACE TOTALE DU TERRAIN A BATIR	SURFACE TOTALE DU TERRAIN A BATIR NET	SURFACE D'EMPRISE AU SOL	SURFACE CONSTRUITE BRUTE	COS	CMU
Lot C	166.00	415.00	581.00	120.75	345.00	0.21	0.60
Lot D	140.70	345.30	486.00	97.20	282.00	0.20	0.58
Lot E	140.70	290.30	431.00	97.20	258.00	0.23	0.60
TOTAL	447.40	1050.60	1498.00	315.15	885.00	0.22	0.59

TERRAIN A CEDER A LA COMMUNE: 406m² (PARTIE A: 21.3%) (PARTIE B: 47.7%)



IMPLANTATION 1/250

LOT C	LOT D	LOT E
ZHR	ZHR	ZHR
max 0.3 (théorique)	max 0.3 (théorique)	max 0.3 (théorique)
max 0.6 (théorique)	max 0.6 (théorique)	max 0.6 (théorique)
MB	MB	MB
T2	T2	T2

LEGENDE DU PROJET D'AMENAGEMENT PARTICULIER

REPRESENTATION SCHEMATIQUE DU DEGRE D'UTILISATION DU SOL	ZONE	NOMBRES D'ETAGES PLEINS OU HAUTEUR DES CONSTRUCTIONS
	ZHR	max 0.3
	II + I	max 0.6
	MB	T2
	CMU	FORMES DE TOITURES

- ZONES DEFINIES AU PAG**
- LIMITE DU PAG
 - ZONE D'HABITATION
 - ETC.
 - POUR AUTRES ZONES VOIR PAG JOINT EN ANNEXE
 - DELIMITATION DU PAG

- NOMBRE D'ETAGES PLEINS**
- LIMITE SUPERIEURE
 - LIMITE INFÉRIEURE ET SUPERIEURE
 - OBLIGATOIRE

- TYPES ET DISPOSITIONS DES CONSTRUCTIONS**
- CONSTRUCTION EN ORDRE CONTIGU
 - CONSTRUCTION EN ORDRE NON-CONTIGU
 - MAISONS ISOLEES
 - MAISONS JUMEEES
 - MAISONS EN BANDE

- IMPLANTATION DES IMMEUBLES**
- ALIGNEMENT OBLIGATOIRE CONSTRUCTIONS PRINCIPALES
 - LIMITES MINIMA/MAXIMA DE SURFACES CONSTRUCTIBLES POUR CONSTRUCTIONS PRINCIPALES
 - ALIGNEMENT OBLIGATOIRE DEPENDANCES
 - LIMITES MINIMA/MAXIMA DE SURFACES CONSTRUCTIBLES POUR DEPENDANCES
 - LIMITE DE LA PARCELLE
 - LIMITE DE MORCELEMENT

- DELIMITATION DES LOTS / PARCELLES
- DELIMITATION DE ZONES DIFFERENTES ABGRENZUNG UNTERSCHIEDLICHER NUTZUNG
- LOTS PRIVES CONSTRUCTIBLES
- TERRAINS CEDES A LA COMMUNE

- DEGRE DE MIXITE DES FONCTIONS**
- POURCENTAGE MINIMAL DE LOGEMENTS PAR IMMEUBLE
 - POURCENTAGE MINIMAL ET MAXIMAL DE LOGEMENTS PAR IMMEUBLE
 - POURCENTAGE OBLIGATOIRE DE LOGEMENTS PAR IMMEUBLE

- ESPACES VERTS**
- ESPACE VERT PUBLIC / INNERÖRTLICHE GRÜNZONE
 - ESPACE VERT PRIVE
 - AIRES DE JEUX

- PLANTATIONS EXISTANTES
- PLANTATIONS PROJETEEES (ARBRES)
- PLANTATIONS PROJETEEES (ARBUSTES)

- VOIES DE CIRCULATION**
- RUES
 - AIRES DE STATIONNEMENT / EMBLACEMENTS PUBLICS
 - CHEMINS PIETONNIERS / PISTES CYCLABLES

- FORMES DE TOITURES**
- ORIENTATION DU FAITE
 - TOITURE PLATE
 - TOITURE A X VERSANTS, DEGRE D'INCLINAISON
 - TOITURE MANSARDEE
 - ELEMENTS BATIS OU NATURELS A SAUVEGARDER
 - ACCES CARROSSABLE

- INFRASTRUCTURES TECHNIQUES**
- EUX PLUVIALES
 - EUX USEES
 - CONDUITE D'EAU
 - CONDUITE GAZ
 - ELECTRICITE
 - ANTENNE COLLECTIVE
 - TELEPHONE
 - ECLAIRAGE PUBLIC
 - DIVERS
 - COURBES DE NIVEAUX

ADMINISTRATION COMMUNALE RAMBROUCH
Le présent document fait l'objet de la délibération du conseil communal du 19.09.2008, portant approbation provisoire du projet d'aménagement particulier avisé par le Ministre de l'Intérieur et de l'Aménagement du Territoire en date du 04.08.2008, Référence : 15776/79C.

Le Conseil Communal,

Référence : 15776 / 79C

Le présent document fait l'objet de l'avis du Ministre de l'Intérieur et de l'Aménagement du Territoire, émis le : 04.01.2008

Référence : 15776/79C

Le présent document appartient à ma décision de ce jour. Luxembourg, le 17/12/08 Le Ministre de l'Intérieur et de l'Aménagement du Territoire,

Jean-Marie HALSDORF

INDICE DATE MODIFICATIONS
OBJET: CONSTRUCTION DE TROIS MAISONS EN BANDE

MAITRE DE L'OUVRAGE: MACONLUX Sarl
182, rue de Mondorf
L-3260 Bettembourg
Tél.: 52 08 57

ARCHITECTE: F. VALENTE FILIPE
10, rue de l'Eglise
L-5471 Wellenstein
Tél.: 26 66 04 28/ Fax: 26 66 05 25
email: valente@pt.lu

PAP - IMPLANTATION ET COUPES SCHEMATIQUES
PLAN 1
APRIL 2007
ECHELLE 1/250