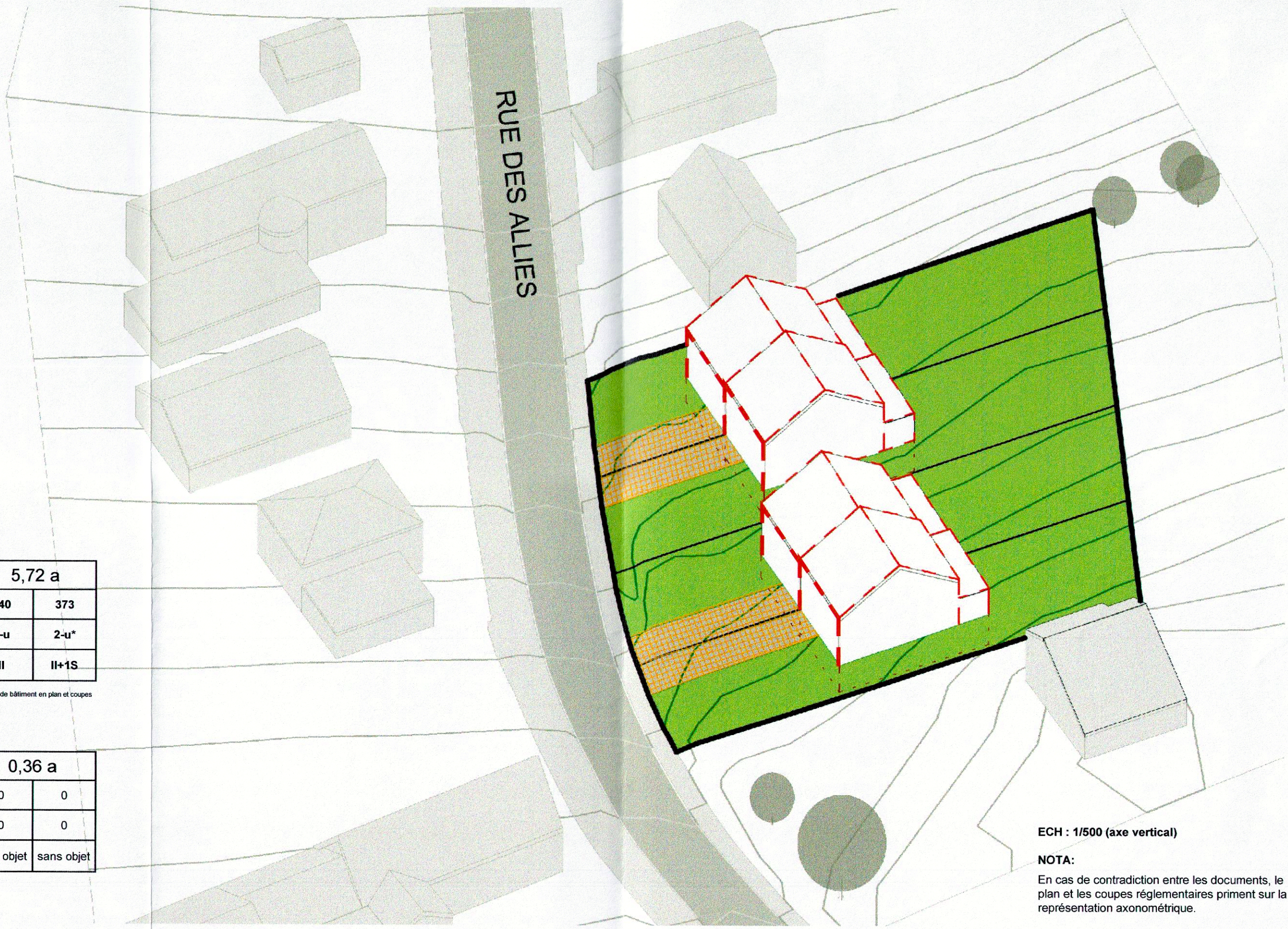


LOT 1A				LOT 2A				LOT 3A				LOT 4A			
5,88 a				5,86 a				5,77 a				5,72 a			
80	144	140	373	80	144	140	373	80	144	140	373	80	144	140	373
255	1-mj	1-u	2-u*	255	1-mj	1-u	2-u*	273	1-mj	1-u	2-u*	273	1-mj	1-u	2-u*
t2, tp**	hc - 6,5 hf - 10,8 ha - 4,0	II	II+1S	t2, tp**	hc - 6,5 hf - 10,8 ha - 4,0	II	II+1S	t2, tp**	hc - 6,5 hf - 10,8 ha - 4,0	II	II+1S	t2, tp**	hc - 6,5 hf - 10,8 ha - 4,0	II	II+1S
* 1 = 1 logement intégré				* 1 = 1 logement intégré				* 1 = 1 logement intégré				* 1 = 1 logement intégré			
** sans préjudice du type de toiture fixé par corps de bâtiment en plan et coupes				** sans préjudice du type de toiture fixé par corps de bâtiment en plan et coupes				** sans préjudice du type de toiture fixé par corps de bâtiment en plan et coupes				** sans préjudice du type de toiture fixé par corps de bâtiment en plan et coupes			

LOT 1B				LOT 2B				LOT 3B				LOT 4B			
0,36 a				0,38 a				0,40 a				0,36 a			
0	0	0	0	0	0	0	0	0	0	0	0	0	0	0	0
15	sans objet	0	0	15	sans objet	0	0	15	sans objet	0	0	15	sans objet	0	0
sans objet	sans objet	sans objet	sans objet	sans objet	sans objet	sans objet	sans objet	sans objet	sans objet	sans objet	sans objet	sans objet	sans objet	sans objet	sans objet



ECH : 1/500 (axe vertical)

NOTA:
En cas de contradiction entre les documents, le plan et les coupes réglementaires priment sur la représentation axonométrique.

LEGENDE

Représentation schématique du degré d'utilisation du sol par lot ou ilot

surface d'emprise au sol [m²]	LOT / ILOT		surface du lot / de l'ilot [ares]	
	min.	max.	min.	max.
surface du scellement du sol [m²]	min.	max.	min.	max.
	min.	max.	min.	max.
type de toiture	min.	max.	min.	max.
	min.	max.	min.	max.
type, disposition et nombre des constructions	min.	max.	min.	max.
	min.	max.	min.	max.

Délimitation du PAP et des zones du PAP

- délimitation du PAP
- délimitation des différentes zones du PAP

Courbes de niveaux

- terrain existant
- terrain remodelé

Nombre de niveaux

- I, II, III, ... nombre de niveaux pleins
- +1, 2, ... S nombre de niveaux en sous-sol

Hauteur des constructions

- hc-x hauteur à la corniche de x mètres
- ha-x hauteur à l'acrotère de x mètres
- hf-x hauteur au faîte de x mètres

Types, dispositions et nombre des constructions

- x-mj x maisons jumelées

Types et nombres de logements

- x-u x logements de type unifamilial

Formes de toitures

- tp toiture plate
- tx (y°-z°) toiture à x versants, degré d'inclinaison
- orientation du faîte

Gabarit des immeubles (plan / coupes)

- alignement obligatoire pour constructions destinées au séjour prolongé
- limites de surfaces constructibles pour constructions destinées au séjour prolongé
- limites de surfaces constructibles pour constructions souterraines

Délimitation des lots / ilots

- lot projeté
- parcelles cadastrales

Espaces extérieurs privés et publics

- EVp espace vert privé
- espace extérieur pouvant être scellé
- espace pouvant être dédié au stationnement

Infrastructures techniques

- canalisation pour eaux mixtes existante
- canalisation pour eaux usées projetée
- canalisation pour eaux pluviales projetée
- rigole / cunette pour eaux pluviales
- réseau eau potable existant

Informations complémentaires

- terrain naturel (en coupe)
- terrain projeté (en coupe)
- terrain en arrière plan (en coupe)

Référence: 17692/73C
Le présent document appartient à ma décision
d'approbation du 23.11.2016
Le Ministre de l'intérieur
Den Kersch

Ordre du Jour No. 5

VU ET APPROUVE

Ramhrouch, le 21 SEP. 2016

Le Conseil Communal,

Robert K. Kersch
Ministre de l'intérieur

Ref. :	
avis de la Cellule d'évaluation	15/07/2016
vote du Conseil communal	
approbation ministérielle	

NOTE : les contenances de lots sont provisoires. Les valeurs définies par l'Adm. du Cadastre après lotissement font foi.

FOND DE PLAN
- Levé topographique de la situation existante (TR-ENGINEERING, 2014)
- Mesurage 688 (Etat G.O. 2002/2015) et délimitation provisoire (PAP) (Etat G.O. 2005/2015)

MAÎTRE D'OUVRAGE:
M. et Mme BRAUCKMANN - SCHAACK

PROJET:
**plan d'aménagement particulier
'BRAUCKMANN, Rue des Alliés' - Koetschette**

OBJET:
PLAN, COUPES ET AXONOMETRIE REGLEMENTAIRES

IND.	DATE	DESSINE	CONTOLE	VALIDE	MODIFICATIONS
E					
D	06/09/2016	GxFO	CxP	CxP	suivant avis Cellule d'Évaluation du 15.07.2016
C	20/10/2015	PNxC	PNxC	CxP	suivant remarques adm. communale
B	22/05/2015	GxFO	PNxC	CxP	mise à jour limite PAP + pente accès garage
A	26/03/2015	PNxC	PNxC	CxP	ajout axonométrie + finalisation

ECHELLE :	FICHER :	No PLAN :	INDICE :
/ 29/10/2014	GxFO	PNxC	CxP
1/500	02.dwg	E142879-02	D

TR-ENGINEERING

Ingenieurs-conseils

86-88, rue de l'Égalité

L-1456 LUXEMBOURG

Tel.: (+352) 49 00 65 1

Fax.: (+352) 49 25 38

e-mail@tr-engineering.lu

