

Légende

Représentation schématisée du degré d'utilisation du sol par lot ou îlot

LOT	surface d'implantation au sol (m²)		surface du lot / de l'îlot (m²)	
	min.	max.	min.	max.
surface d'implantation au sol (m²)	min.	max.	min.	max.
	min.	max.	min.	max.
type de toiture	min.	max.	min.	max.
	min.	max.	min.	max.
type, disposition et nombre des constructions	min.	max.	min.	max.
	min.	max.	min.	max.
type et nombre de logements	min.	max.	min.	max.
	min.	max.	min.	max.

Ordre du Jour No

5

VU ET APPROUVE

12 OCT. 2023

Le Conseil Communal,

Délimitation du PAP et des zones du PAG

délimitation des différentes zones du PAG

Cours de niveaux

terrain existant

terrain remodelé

Nombre de niveaux

I, II, III

nombre de niveaux pleins

+1.2...C

nombre de niveaux sous combles

+1.2...S

nombre de niveaux en sous-sol

Hauteur des constructions

hc-x

hauteur à la corniche de x mètres

hb-x

hauteur à l'acrotère de x mètres

ht-x

hauteur au faîte de x mètres

Type, disposition et nombre des constructions

x-mi

maisons isolées

x-u

logements de type unifamilial

Formes de toitures

tp

toiture plate

toiture à x versants, degrés d'inclinaison

orientation du faîte

Gabarit des immeubles

alignement obligatoire pour constructions destinées au séjour prolongé

limites de surfaces constructibles pour constructions destinées au séjour prolongé

limites de surfaces constructibles pour dépendances

limites de surfaces constructibles pour constructions souterraines

Délimitation des lots / parcelles

lot projeté

territoire cédé au domaine public communal

Espaces extérieurs privés et publics

espace vert privé

espace vert public

espace extérieur pouvant être scellé

espace pouvant être dédié au stationnement

chemin piéton

voies de circulation de type zone résidentielle ou zone de

Servitudes

servitude de passage

servitude de drainage

servitude de vue

servitude de plantation

servitude de clôture

Plantations et murets

arbre à moyenne ou haute tige projeté

haie à conserver

Infrastructures techniques

rétention à ciel ouvert pour eaux pluviales

canalisation pour eaux pluviales

canalisation pour eaux usées

canalisation pour eaux mixtes existante

Complément à la légende

garage

maisons jumelées par garages

Référence : 19661/79C
Le présent document appartient à ma décision
d'approbation du : 2023/07/28
Le Ministre des Affaires intérieures

Léon Gloden

LOT 1		4,53
245	150	340
1-mjg	1-u	
t2 (35-42°)	hc-7,00/hf-10,50	1S+II+1C
tp	ha-3,00	

LOT 2		4,51
235	135	325
1-mjg	1-u	
t2 (35-42°)	hc-7,00/hf-10,50	1S+II+1C
tp	ha-3,00	

LOT 3		4,51
235	140	330
1-mjg	1-u	
t2 (35-42°)	hc-7,00/hf-10,50	1S+II+1C
tp	ha-3,00	

LOT 4		6,00
245	150	340
1-mjg	1-u	
t2 (35-42°)	hc-6,50/hf-10,00	1S+II+1C
tp	ha-3,00	

LOT 5		4,43
245	150	340
1-mjg	1-u	
t2 (35-42°)	hc-6,50/hf-10,00	1S+II+1C
tp	ha-3,00	

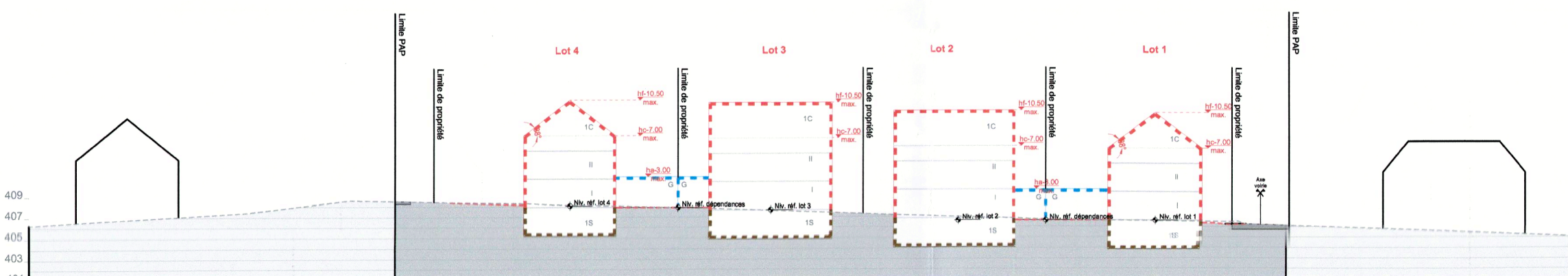
LOT 6		6,09
245	150	340
1-mjg	1-u	
t2 (35-42°)	hc-6,50/hf-10,00	1S+II+1C
tp	ha-3,00	

LOT 7		3,75
235	130	285
1-mjg	1-u	
t2 (35-42°)	hc-6,50/hf-10,00	1S+II+1C
tp	ha-3,00	

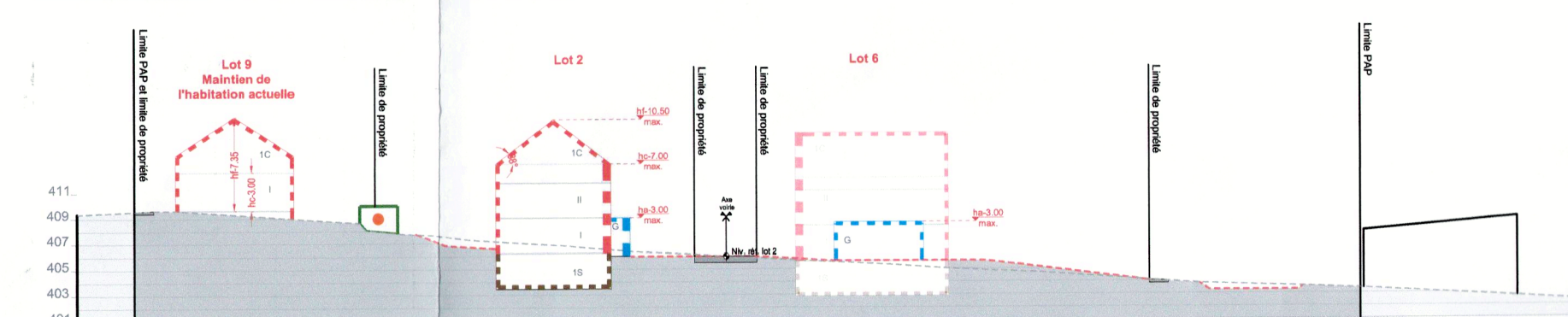
LOT 8		3,55
235	130	285
1-mjg	1-u	
t2 (35-42°)	hc-6,50/hf-10,00	1S+II+1C
tp	ha-3,00	

LOT 9		7,97
210	240	
1-mi	1-u	
t2 (35-42°)	hc-3,00/hf-7,35	I+1C

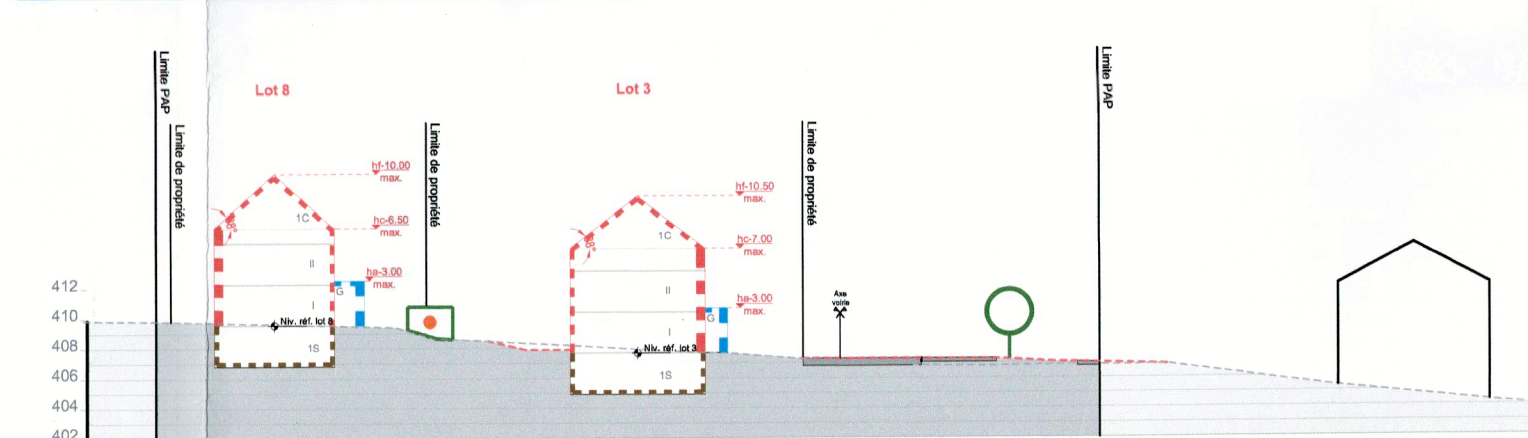
Coupe BB - éch : 1/500



Coupe AA - éch : 1/500



Coupe CC - éch : 1/500



REV.	DATE	DRESSÉ	MODIFICATION
B	28.07.2023	MS	recul garage lots 7 et 8
A	18.07.2023	AB	modifs. selon avis Cellule d'évaluation réf : 19661/79C

TRADI-LUX S.A.

16, Avenue de la Liberté

L-1930 LUXEMBOURG

PAP "Am Feld" à Folschette

Plan réglementaire

Vue en plan et coupes

DATE	DRESSÉ	PLAN N°	INDICE
25.04.2023	AB	1483_60_02	B
ECHELLE	CONTRÔLE	FICHIER	
1/250		1483_PAP_rév4.dwg	



Bureau d'études * Ingénieurs-conseils s.à r.l.

3, am Clemensbongert - L-9158 HEIDERSCHIED

Tél: 88 80 08 E-mail: bureau@bureau-rausch.com www.bureau-rausch.com