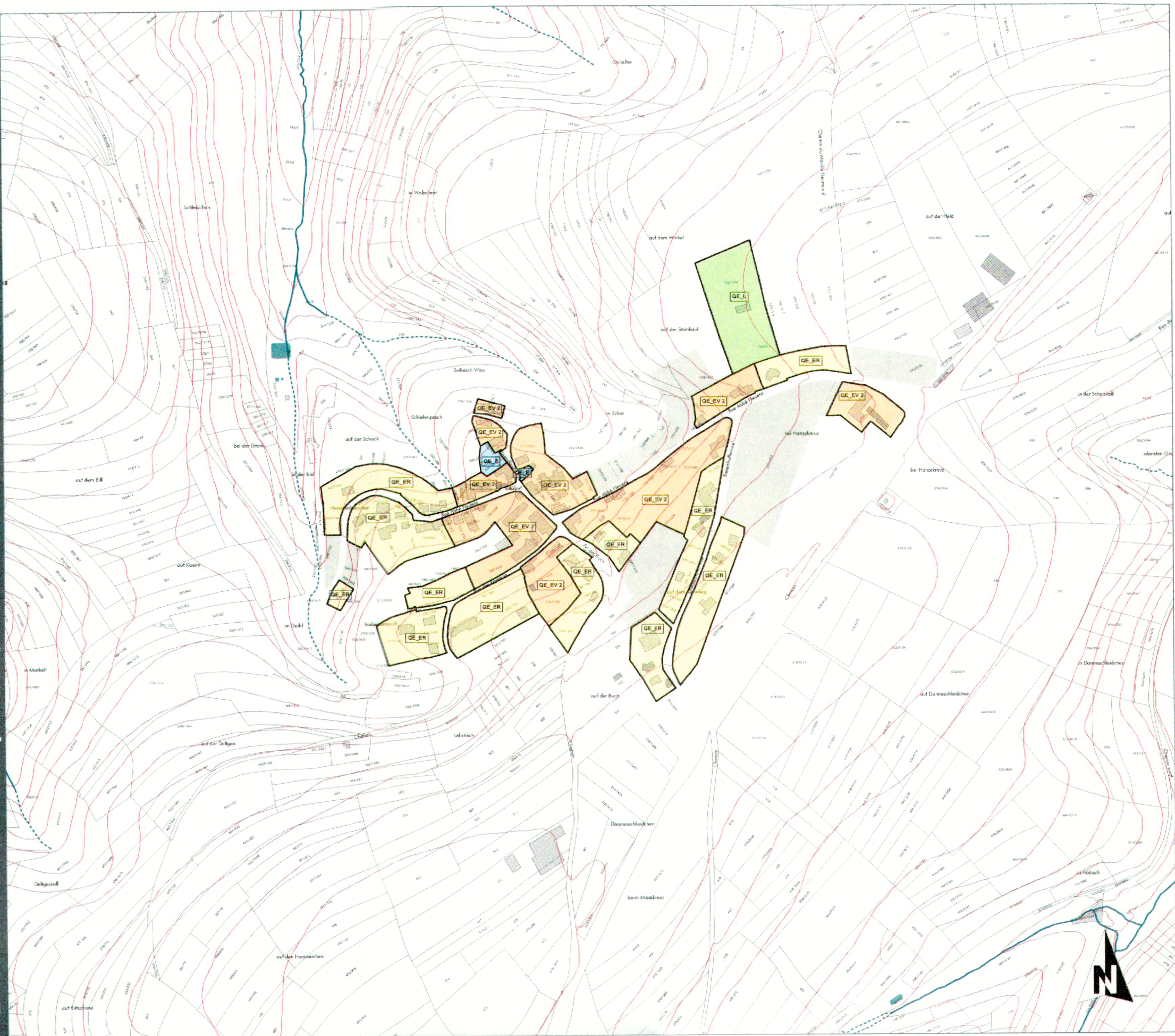
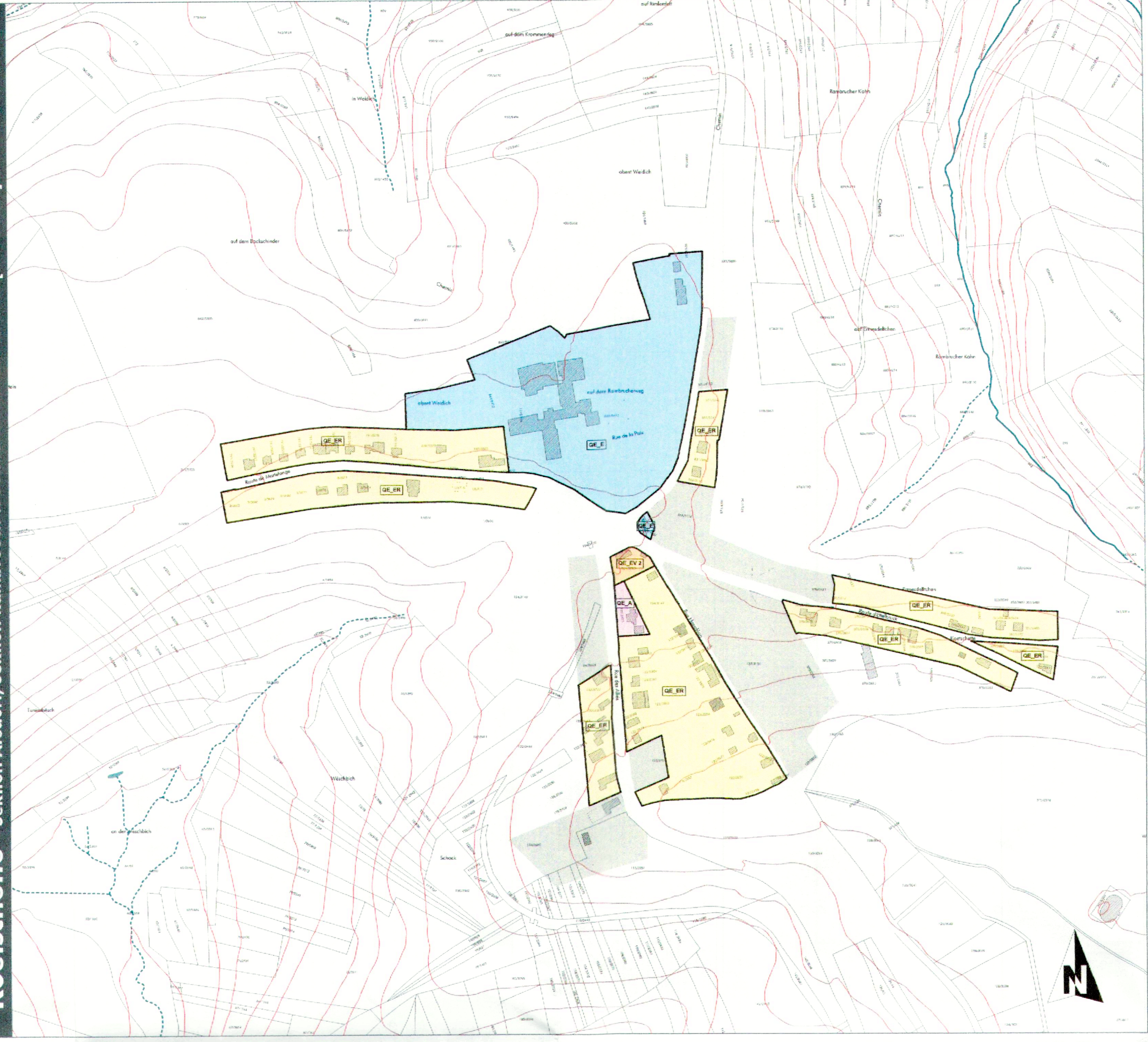


Plans d'aménagement particuliers "quartier existant" - localités de Bilsdorf, Arsdorf, Koetschette et Riesenhaff

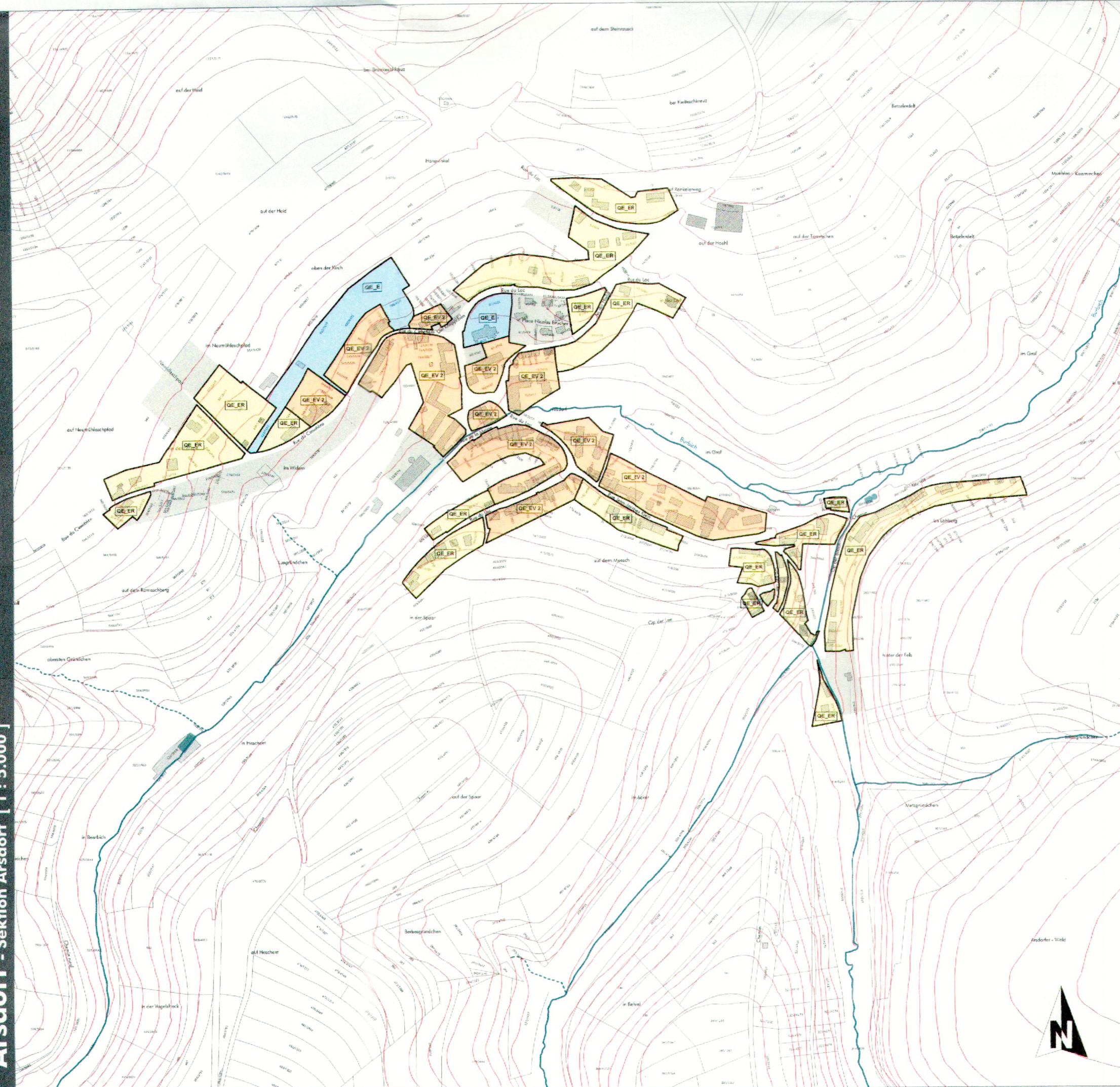
Bilsdorf - Sektion Bilsdorf [1 : 5.000]



Koetschette - Sektion Arsdorf, Sektion Rambrouch & Sektion Schwiedelbrouch [1 : 5.000]



Arsdorf - Sektion Arsdorf [1 : 5.000]



Riesenhaff - Sektion Arsdorf [1 : 5.000]



Legende

FOND DE PLAN
Composé sur la base du PCN 2016, de la BD-LTC 2007, de la BD-L-ORTHO 2013 et 2018 (DOP)

- Limite communale
- Limite parcellaire
- Bâtiment existant: PCN (ex.2016) | BD-LTC vs. 3.0 (ex.2007)
- Bâtiment supplémentaire à titre indicatif | Bâtiment supprimé ou pas de bâtiment (inventaire de terrain en 2013/2018)
- Ruisseau | Ruisseau souterrain ou temporaire
- Surface hydro-terrestre permanente
- Courbe de niveau (équidistance 5m)

PLANS D'AMÉNAGEMENT PARTICULIERS "QUARTIER EXISTANT"

Délimitation des plans d'aménagement particuliers "quartier existant"
Type des constructions

- QE_A - activités
- QE_E - équipements
- QE_ER - espace résidentiel
- QE_EV1 - espace villageois 1
- QE_EV2 - espace villageois 2
- QE_EV3 - espace villageois 3
- QE_AL - sports et loisirs
- QE_HM - Haut-Martelange
- QE_MA - N4 - Rombach-Martelange

ZONES OU ÉLÉMENTS DÉFINIS EN EXÉCUTION DU PAG (extrait)

ZONE VERTE
Zones agricoles / forestières / de verdure

ZONES SUPERPOSÉES
Zones non soumises au plans d'aménagement particuliers "quartier existant"

Ordre du Jour No. 3

VU ET APPROUVÉ

Rambrouch le 21 NOV. 2024

Le Conseil Communal

Boly

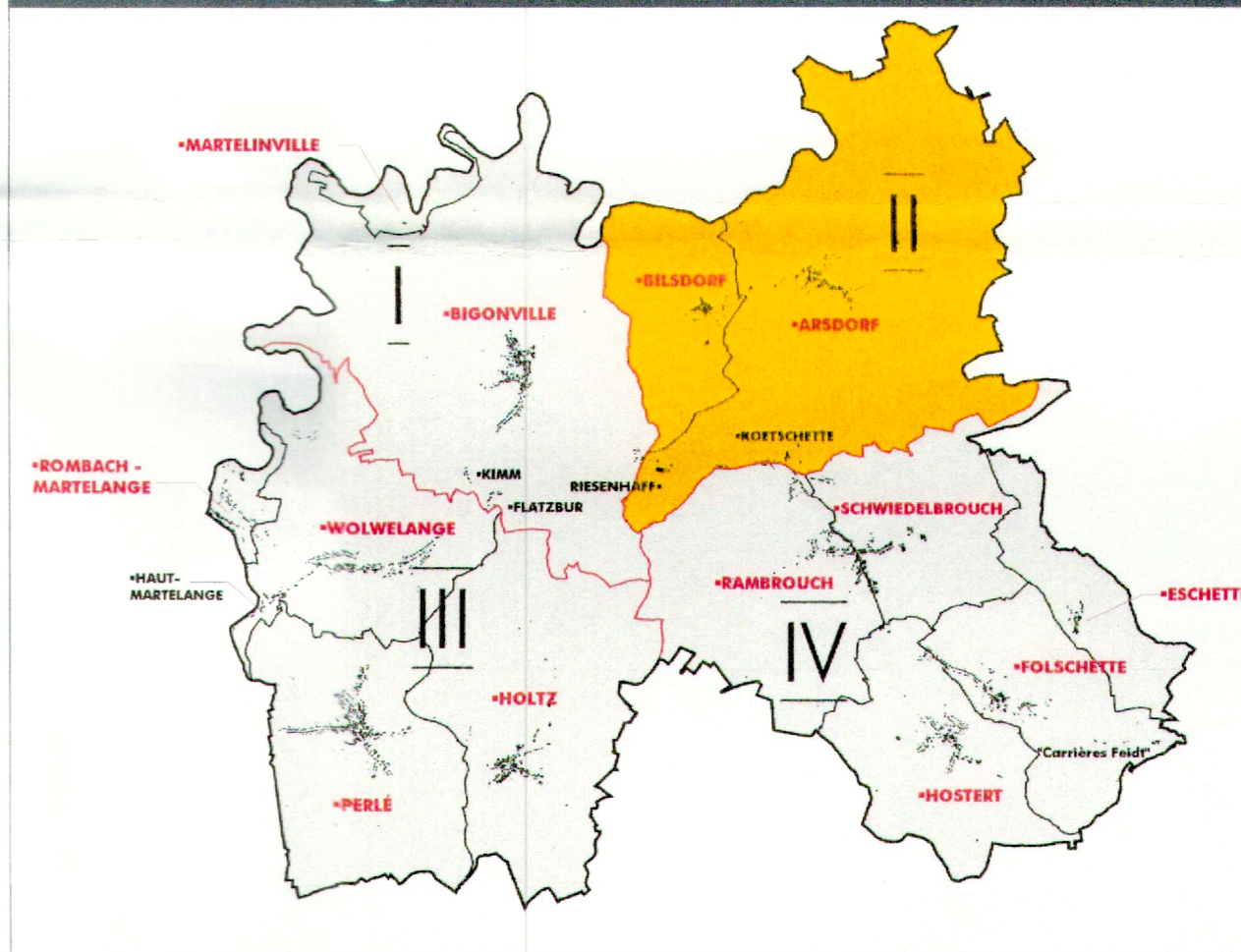
Hybri

Le présent document appartient à ma décision d'approbation du 06/03/2025

Le Ministre des Affaires Intérieures

Lion Gladen

Planaufteilung - Rambrouch [ohne Maßstab]



Ref. n°: 18070/79C	
Avis de la Cellule d'évaluation	26.10.2017
Vote du Conseil Communal	31.01.2019
Approbation du Ministre de l'Intérieur	19.07.2019

PCN 2016 - ORIGINE CADASTRE: DROITS RESERVE A L'ETAT DU GRAND DUCHÉ DE LUXEMBOURG	COPIE ET REPRODUCTION INTERDITES
BD-LTC 2007 n° 2010 - ORIGINE CADASTRE: DROITS RESERVE A L'ETAT DU GRAND DUCHÉ DE LUXEMBOURG	COPIE ET REPRODUCTION INTERDITES
OBS 2007 - MINISTRE DE L'ENVIRONNEMENT: DROITS RESERVE A L'ETAT DU GRAND DUCHÉ DE LUXEMBOURG	COPIE ET REPRODUCTION INTERDITES

COncEpt COncil COmmunication
en urbanisme, aménagement du territoire
et environnement

CO3 s.r.l.
3, bd. de l'Albatre
L-1124 Luxembourg
Tel: (+352) 26 68 41 29
Fax: (+352) 26 68 41 27
Mail: info@co3.lu

Maitre d'ouvrage: Administration communale de Rambrouch

Projet: Plans d'Aménagement Particulier "Quartier Existant"

Objet: Plan de localisation PAP QE - Version coordonnée
Localités de Bilsdorf, Arsdorf, Koetschette et Riesenhaff

Modifications ponctuelles	Dates	Approbation du Ministre des Affaires Intérieures
1 Modification ponctuelle du PAG "Rue des Alliés", Koetschette	18576/79C	27.04.2020
2 Modification ponctuelle du PAG "Op der Baach", Arsdorf	19151/79C	07.02.2022
3 Modification ponctuelle du PAG "Rue du Lac", Arsdorf	19453/79C	16.11.2022
4 Modification ponctuelle du PAG "Rue Jean-Jacques Klein", Arsdorf	19609/79C	06.12.2023
5 Modification ponctuelle du PAG "Oben Weidig", Koetschette		

Echelle: 1 / 5.000	Plan n°: 0618_pap-ge_VC5_II	
Indice: E	Date: 27.06.2024	
Elaboré: N. Mace	Contrôlé: C. Rabe	Validé: U. Truffner

Ces plans sont soumis au droit de la commune. Ils ne sont pas destinés à être utilisés sans l'autorisation de la commune. Ils ne sont pas destinés à être utilisés sans l'autorisation de la commune.