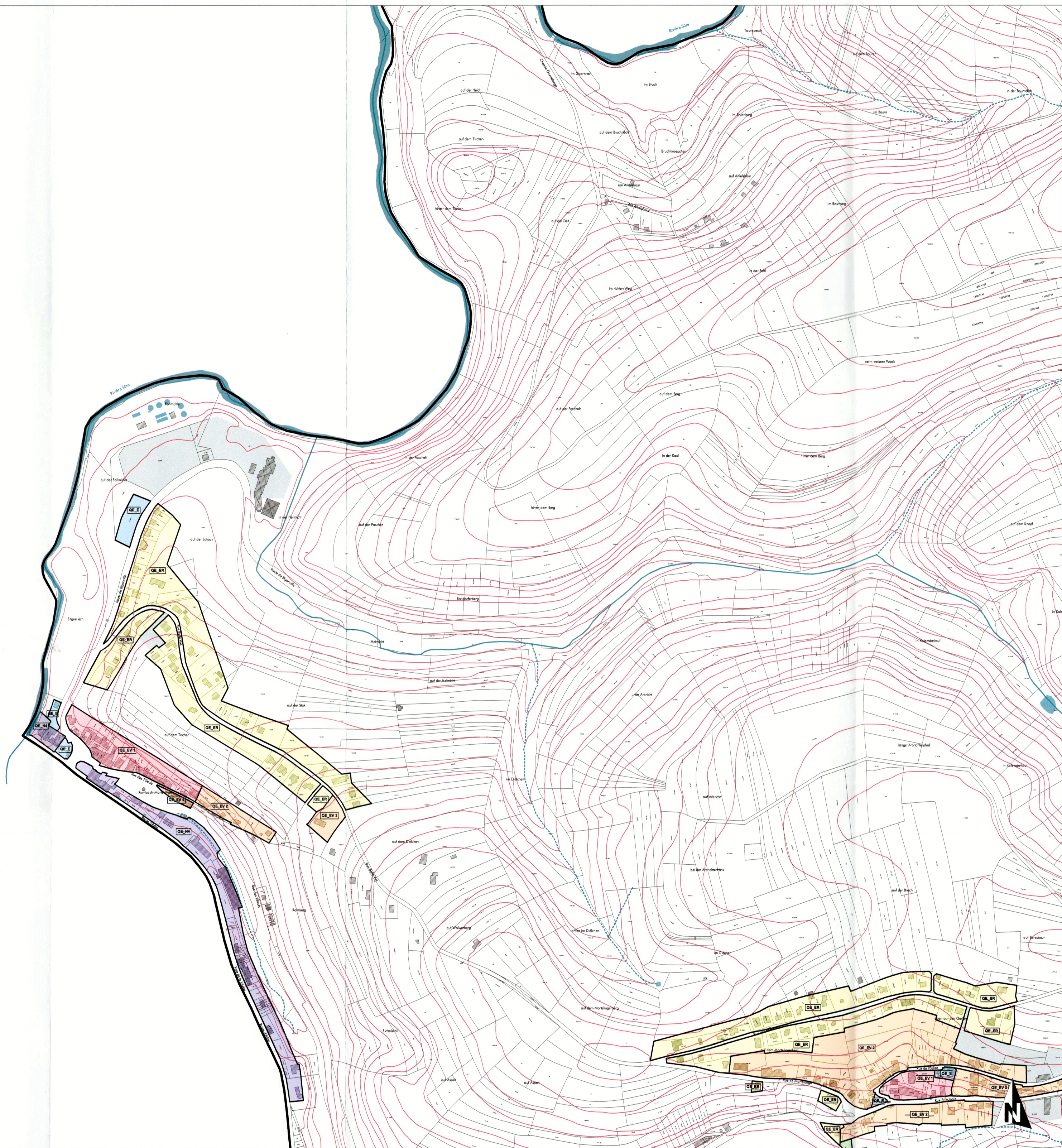
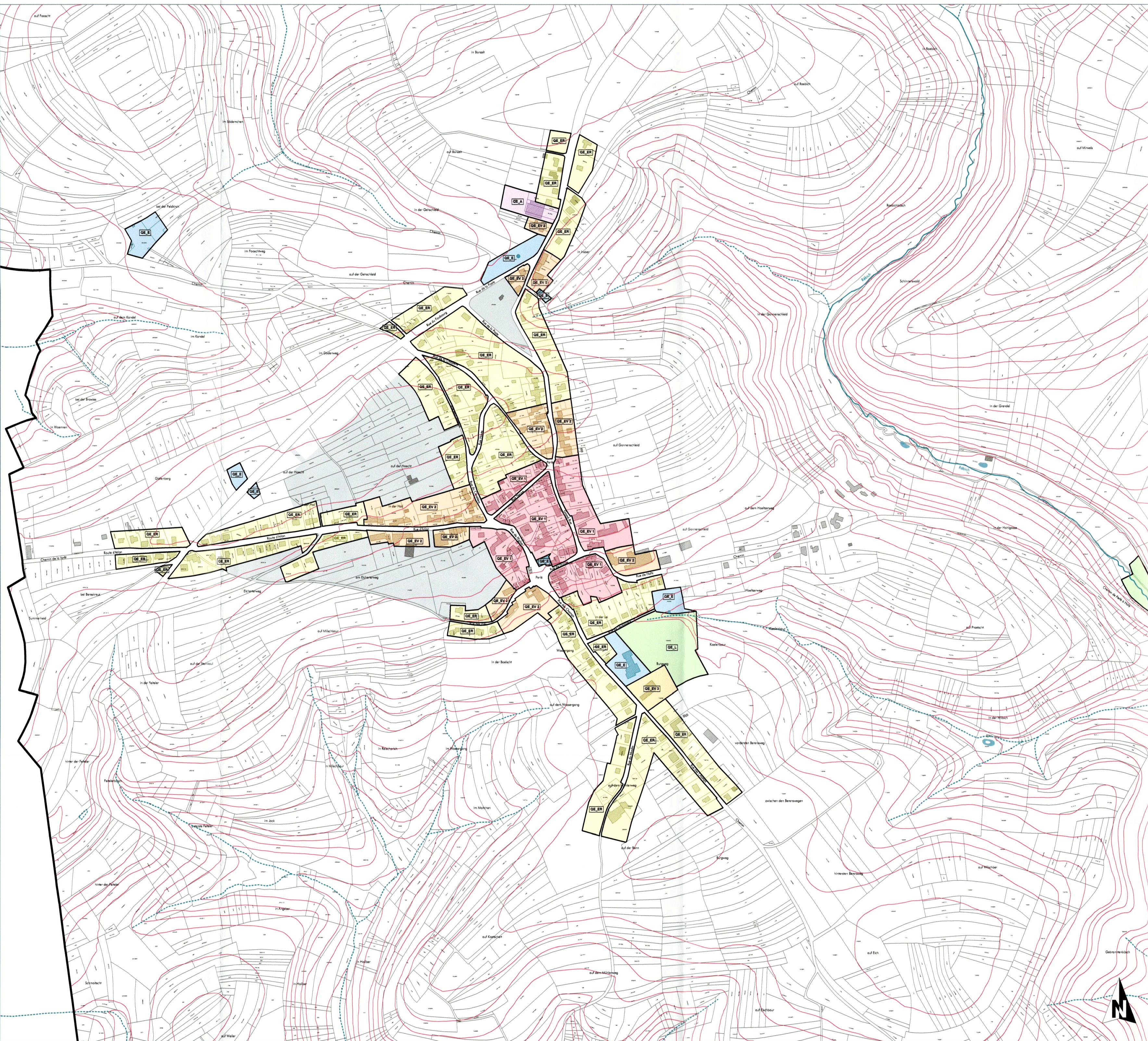


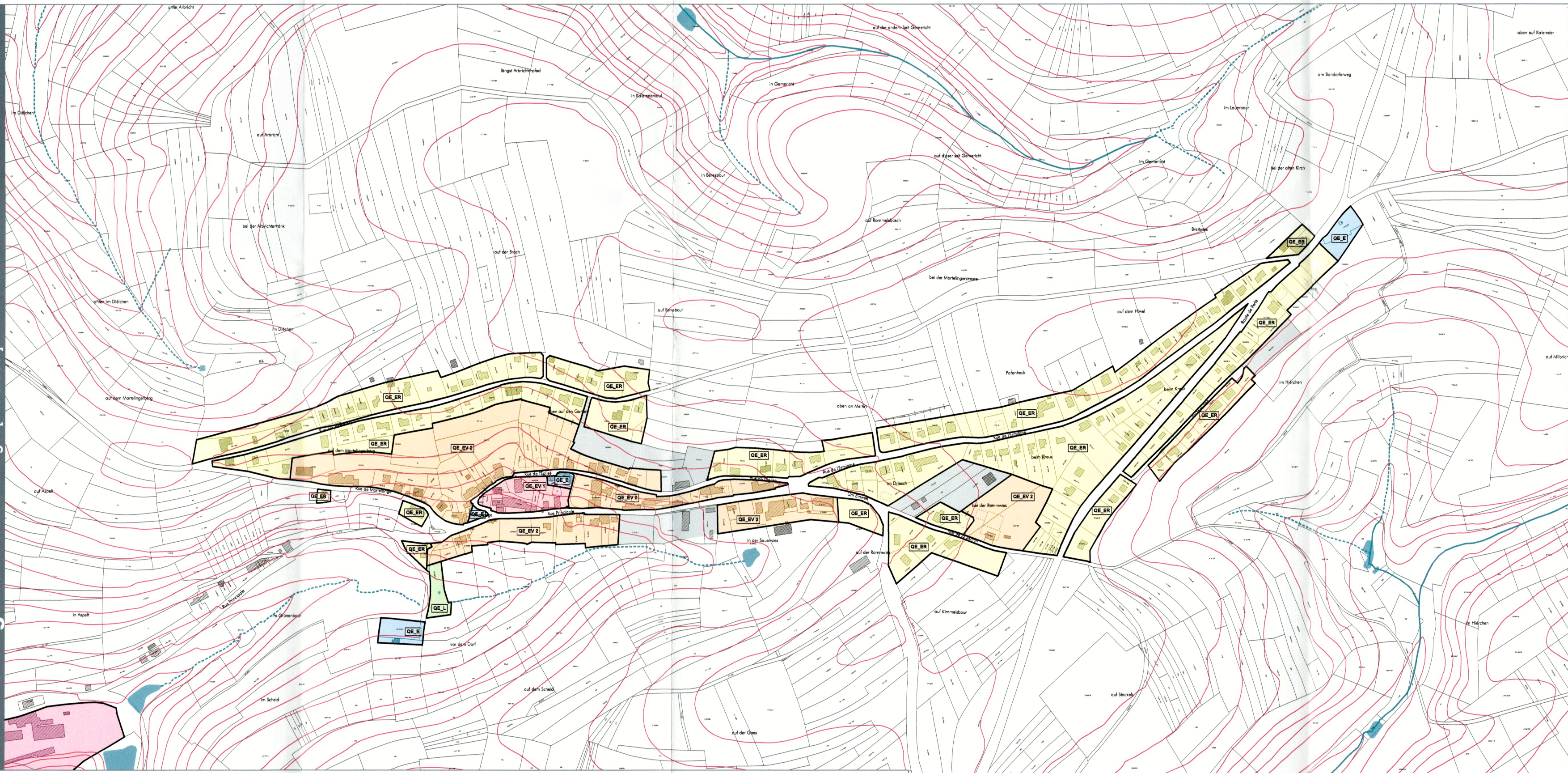
Rombach - Martelange - section Rombach - Martelange - & Sektion Wolvelange [ 1 : 5.000 ]



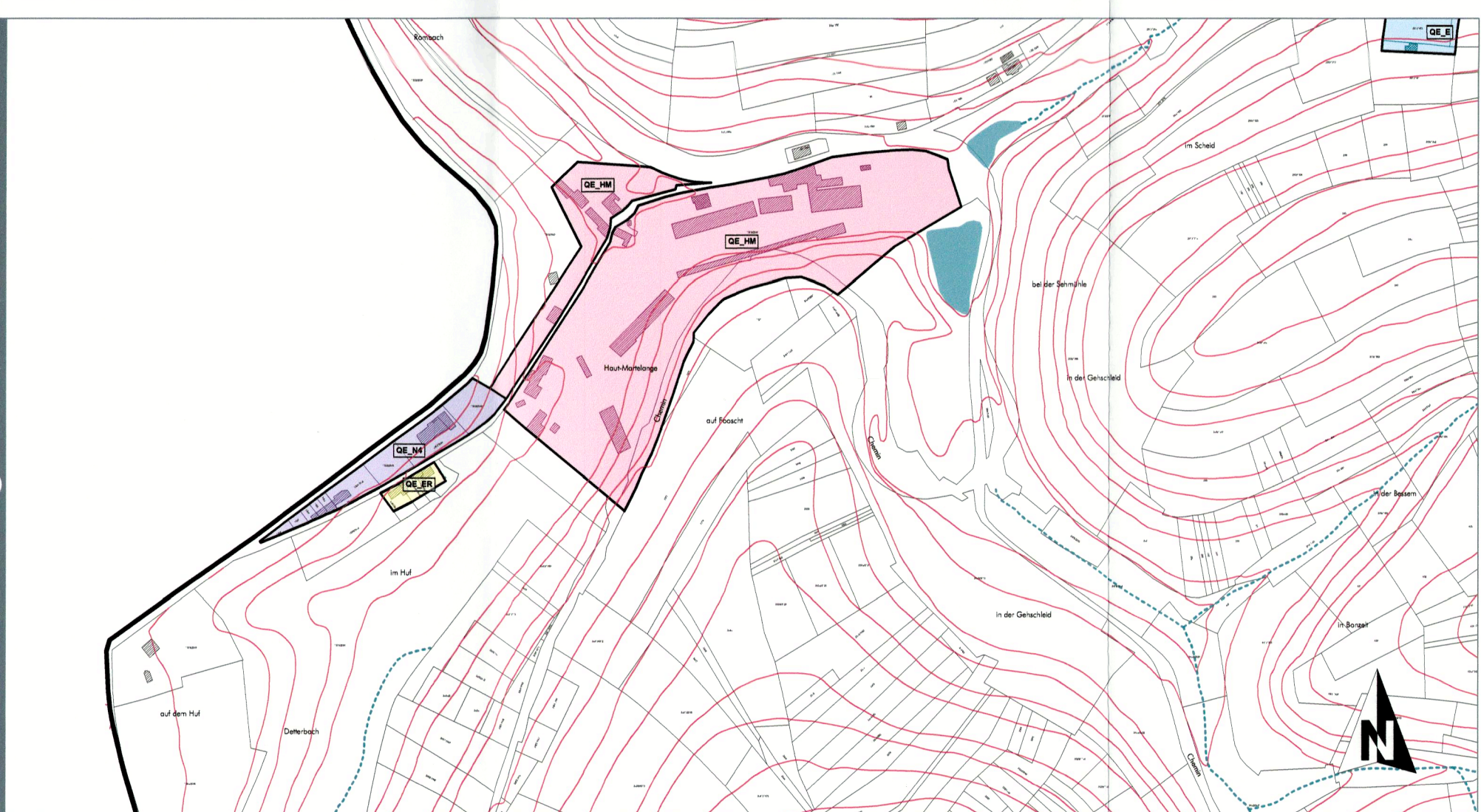
Perlé - section Perlé [ 1 : 5.000 ]



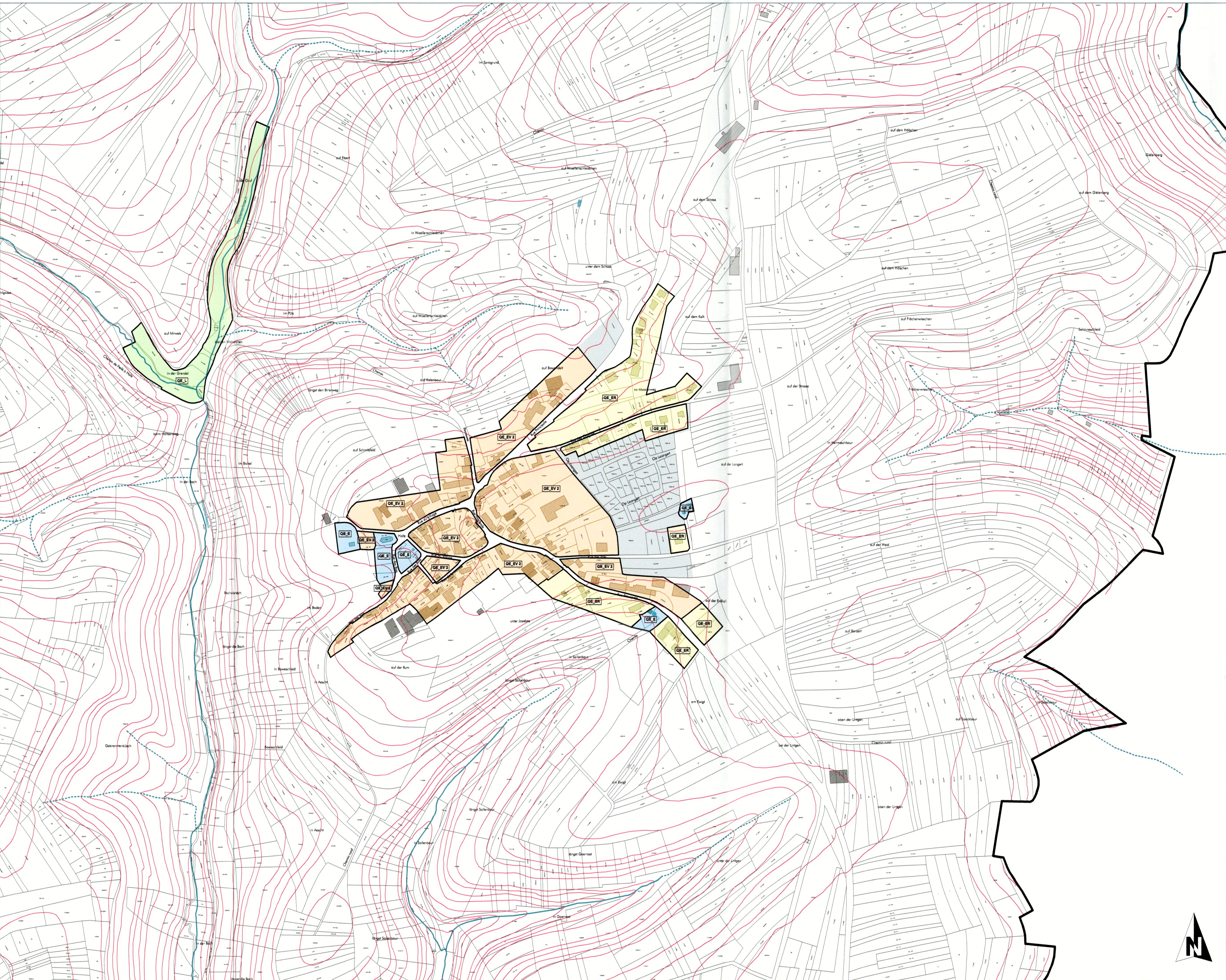
Wolvelange - section Wolvelange [ 1 : 5.000 ]



Sektion Wolvelange  
Haut-Martelange [ 1 : 5.000 ]



Holtz - section Holtz [ 1 : 5.000 ]



Legende

- FOND DE PLAN**  
Composé sur la base du PCN 2016, de la BD-LTC 2007, de la BD-ORTHO 2013 et 2018 (IGN)
- Limite communale
  - Limite parcellaire
  - Bâtiment existant: PCN (ex-2016) | BD-LTC vs. 3.0 (ex-2007)
  - Bâtiment supplémentaire à titre indicatif | Bâtiment supprimé ou pas de bâtiment
  - Intervalle de terrain en 2013-2018
  - Ruisseau | Ruisseau souterrain ou temporaire
  - Surface hydro-terrestre permanente
  - Courbe de niveau (équidistance 5m)

PLANS D'AMÉNAGEMENT PARTICULIERS "QUARTIER EXISTANT"

Délimitation des plans d'aménagement particuliers "quartier existant"

Type des constructions

- activités
- équipements
- espace résidentiel
- espace villageois 1
- espace villageois 2
- espace villageois 3
- sports et loisirs
- Haut-Martelange
- N4 - Rombach-Martelange

ZONES OU ÉLÉMENTS DÉFINIS EN EXÉCUTION DU PAG (extrait)

ZONE VERTE

Zones agricoles / forestières / de verdure

ZONES SUPERPOSÉES

Zones non soumises aux plans d'aménagement particuliers "quartier existant"

Planaufteilung - Rambrouch [ ohne Maßstab ]



Ref. n°: 18070/79C  
Avis de la Cellule d'Évaluation  
Vote du Conseil Communal  
Approbation du Ministère de l'Intérieur  
Référence : 18070/79C  
Le présent document appartient à ma décision d'approbation du : 18.12.2022  
Le Ministre des Affaires Intérieures  
Léon Gloden

PCN 2016 - ORGANE CADASTRE DROITS RÉSERVÉS À L'ÉTAT DU GRAND-DUCHÉ DE LUXEMBOURG  
BD-LTC 2007 et 2018 - ORGANE CADASTRE DROITS RÉSERVÉS À L'ÉTAT DU GRAND-DUCHÉ DE LUXEMBOURG  
CNS 2007 - MINISTRE DE L'ENVIRONNEMENT DROITS RÉSERVÉS À L'ÉTAT DU GRAND-DUCHÉ DE LUXEMBOURG

**C**oncept **C**onseil **C**ommunication  
en urbanisme, aménagement du territoire  
et environnement  
CO3 s.r.l.  
3, rue de l'Alouette  
L-1124 Luxembourg  
Tel: (+352) 26 48 41 29  
Fax: (+352) 26 48 41 27  
info@co3.lu

Nom d'usage: Administration communale de Rambrouch  
Projet: Plans d'Aménagement Particulier "Quartier Existant"

Plan de localisation PAP QE - Version coordonnée  
Localités de Rombach-Martelange, Haut-Martelange, Wolvelange, Perlé et Holtz

Modifications ponctuelles	Statut	Approbation du Ministère de l'Intérieur
1) Modification ponctuelle du PAG "Rue des Champs", Perlé		

Echelle: 1 / 5.000  
Plan n°: 0618\_pop-qe\_VCI\_III  
Date: 16.12.2022  
Validé: U. Trullier  
N. Mace  
C. Rabe