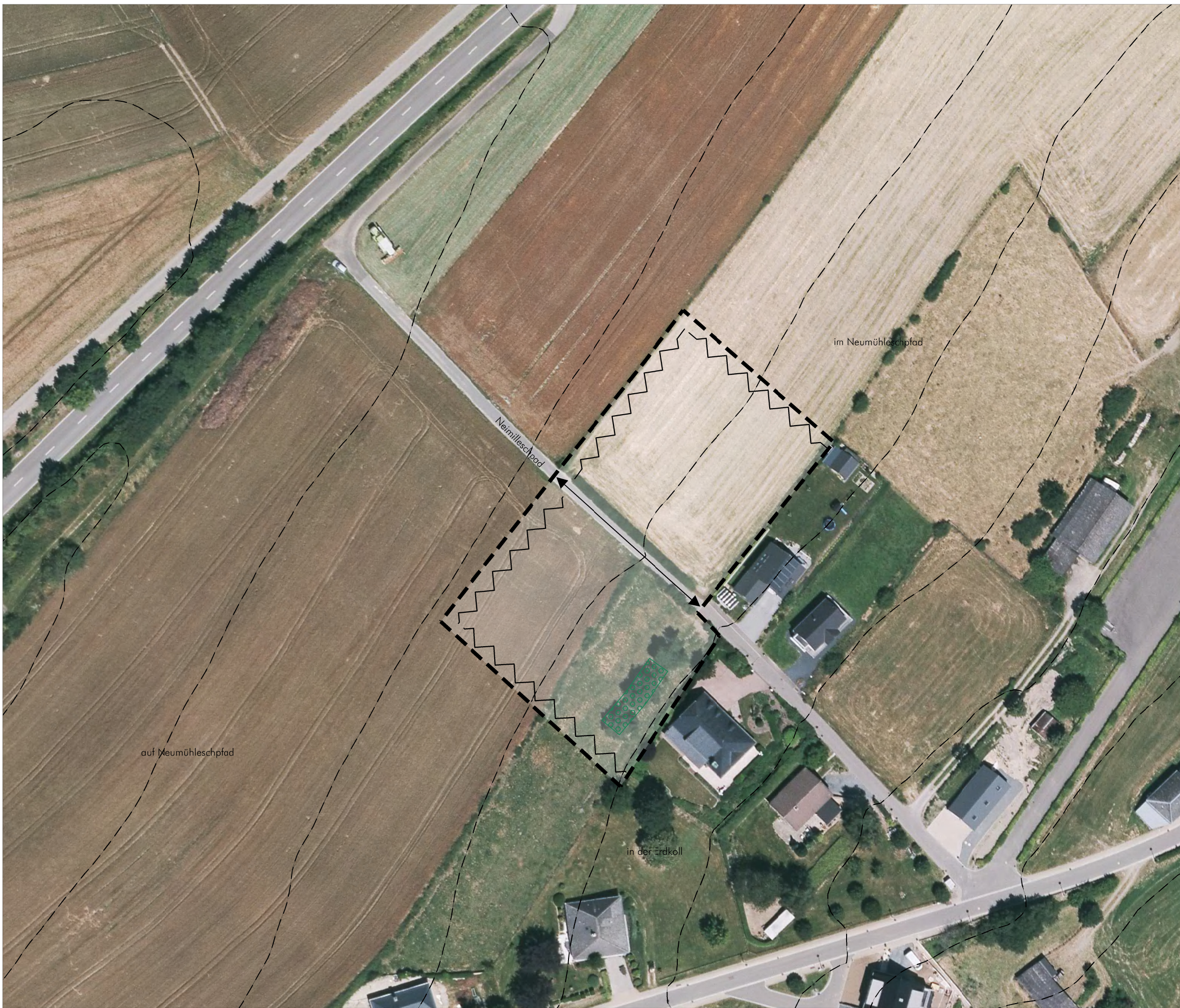


Schéma Directeur Ar 6 (ZAD) - Auf Neumuehleschpfad

Legende

- délimitation du schéma directeur
- courbes de niveaux du terrain existant
- Espace public
 - espace minéral cerné / ouvert
 - Elément identitaire à préserver
 - ~ Mesures d'intégration spécifiques
- Concept de mobilité et concept d'infrastructures techniques
 - ◀ ▶ Connexions
 - === réseau routier (interquartier, intraquartier, de desserte locale)
 - mobilité douce (interquartier, intraquartier)
 - zone résidentielle / zone de rencontre
 - B G Transport en commun (arrêt d'autobus / gare et arrêt ferroviaire)
- Infrastructures techniques
 - >>>>> axe principal pour l'écoulement et la rétention des eaux pluviales
 - >>>>> axe principal du canal pour eaux usées
- Concept paysager et écologique
 - biotopes à préserver



Carakteristika des Plangebietes

Lokalisierung: Am westlichen Siedlungsrand von Arsdorf
Größe: ca. 0,60 ha

ADM. COMMUNALE DE RAMBROUCH
ETUDE PREPARATOIRE DU PAG
Localité d'Arsdorf (Ar)
Schéma Directeur Ar 6 - Auf Neumuehleschpfad
ECH.: 1 / 1.000
fond de plan: orthophoto (2018)
0618_Ar6