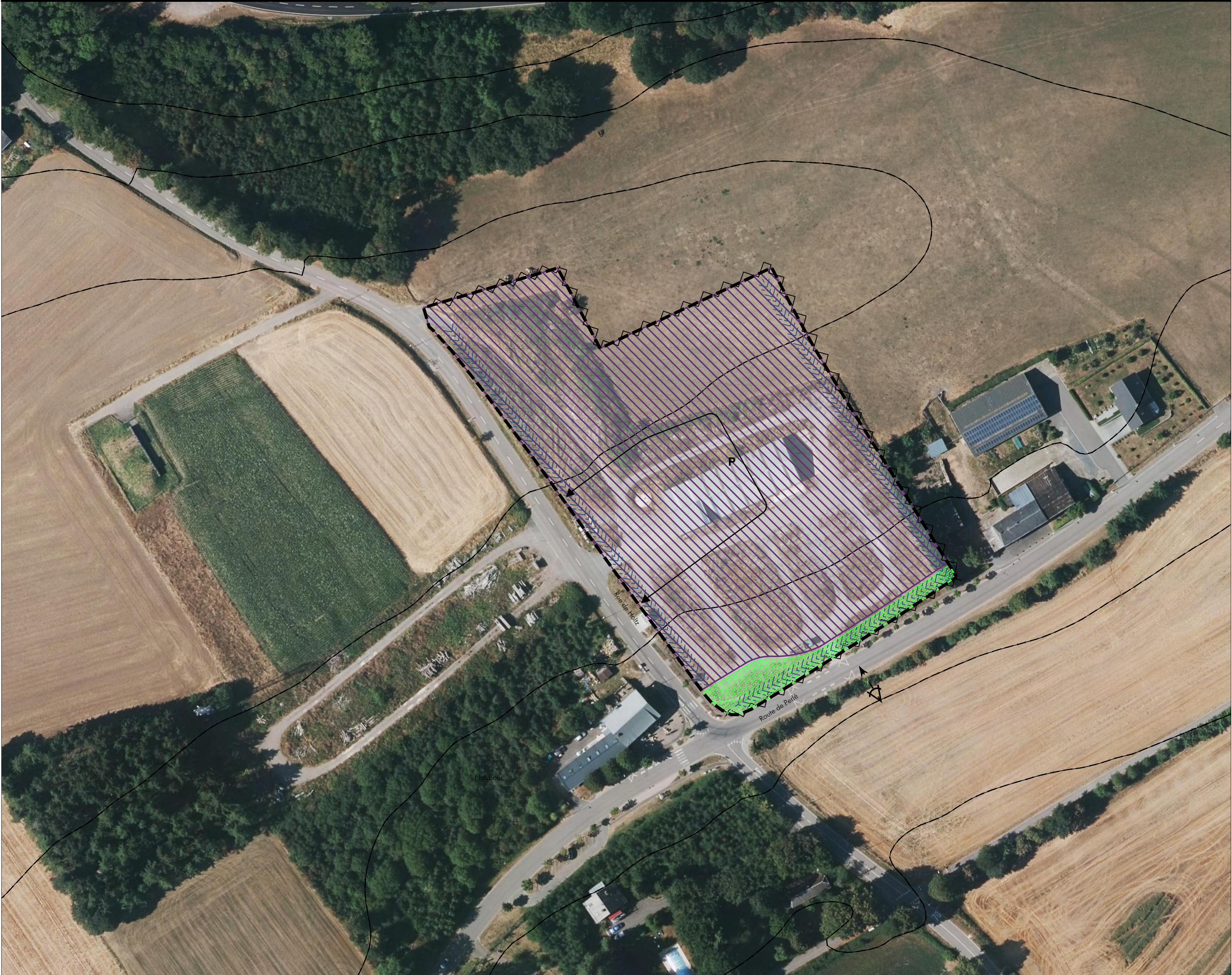


# Schéma Directeur Big 10 - Auf der Buch




## Legende

- délimitation du schéma directeur
- courbes de niveaux du terrain existant
- Concept de développement urbain
  - Programmation urbaine / Répartition sommaire des densités
    - logement
    - commerce / services
    - artisanat / industrie
    - équipements publics / loisir / sport
  - Espace public
    - espace minéral cerné / ouvert
    - espace vert cerné / ouvert
    - Centralité
    - Elément identitaire à préserver
    - Mesures d'intégration spécifiques
    - Séquences visuelles
    - axe visuel
    - seuil / entrée de quartier, de ville, de village
- Concept de mobilité et concept d'infrastructures techniques
  - Connexions
  - réseau routier (interquartier, intraquartier, de desserte locale)
  - mobilité douce (interquartier, intraquartier)
  - zone résidentielle / zone de rencontre
  - chemin de fer
  - Aire de stationnement
  - parking couvert / souterrain
  - parking public / privé
  - Transport en commun (arrêt d'autobus / gare et arrêt ferroviaire)
  - Infrastructures techniques
    - axe principal pour l'écoulement et la rétention des eaux pluviales
    - axe principal du canal pour eaux usées
- Concept paysager et écologique
  - coulée verte
  - biotopes à préserver (sauf aménagement d'accès)

Caractéristika des Plangebietes

Lokalisierung: Im Siedlungsbereich Flatzbour zwischen Bigonville und Wolwelange

Größe: ca. 1,63 ha



ADM. COMMUNALE DE RAMBROUCH  
ETUDE PREPARATOIRE DU PAG  
Localité de Bigonville (Big)  
Schéma Directeur Big 10 - Auf der Buch  
ECH: 1 / 1.000  
fond de plan: orthophoto (2018)  
0619\_Big 10