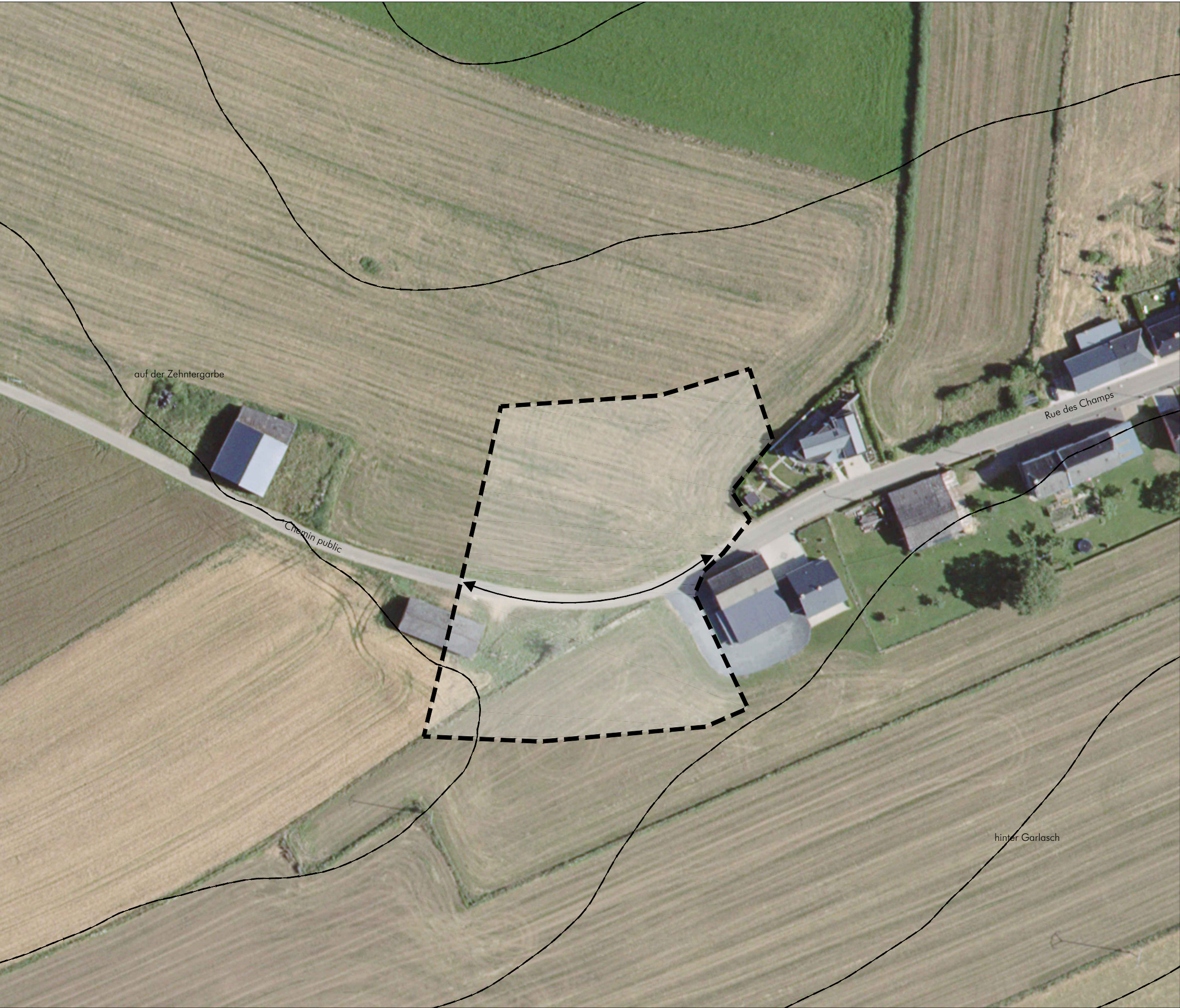


Schéma Directeur Big 4 (ZAD) - Rue de Champs

Legende




- délimitation du schéma directeur
- courbes de niveaux du terrain existant
- Espace public
- espace minéral cerné / ouvert
- Concept de mobilité et concept d'infrastructures techniques
- ◀ ▶ Connexions
- === réseau routier (interquartier, intraquartier, de desserte locale)
- mobilité douce (interquartier, intraquartier)
- zone résidentielle / zone de rencontre
- [B] [G] Transport en commun (arrêt d'autobus / gare et arrêt ferroviaire)
- Infrastructures techniques
- axe principal pour l'écoulement et la rétention des eaux pluviales
- axe principal du canal pour eaux usées
- Espaces verts intra-urbains
- biotopes à préserver (sauf aménagement d'accès)
- élément identitaire à préserver
- ~ mesures d'intégration spécifiques

Carakteristika des Plangebietes

Lokalisierung: Am westlichen Siedlungsrand von Bigonville

Größe: ca. 0,65 ha



ADM. COMMUNALE DE RAMBROUCH
ETUDE PREPARATOIRE DU PAG
Localité de Bigonville (Big)
Schéma Directeur Big 4 - Rue de Champs
ECH.: 1 / 1.000
fond de plan: orthophoto (2013)
0618_Big4