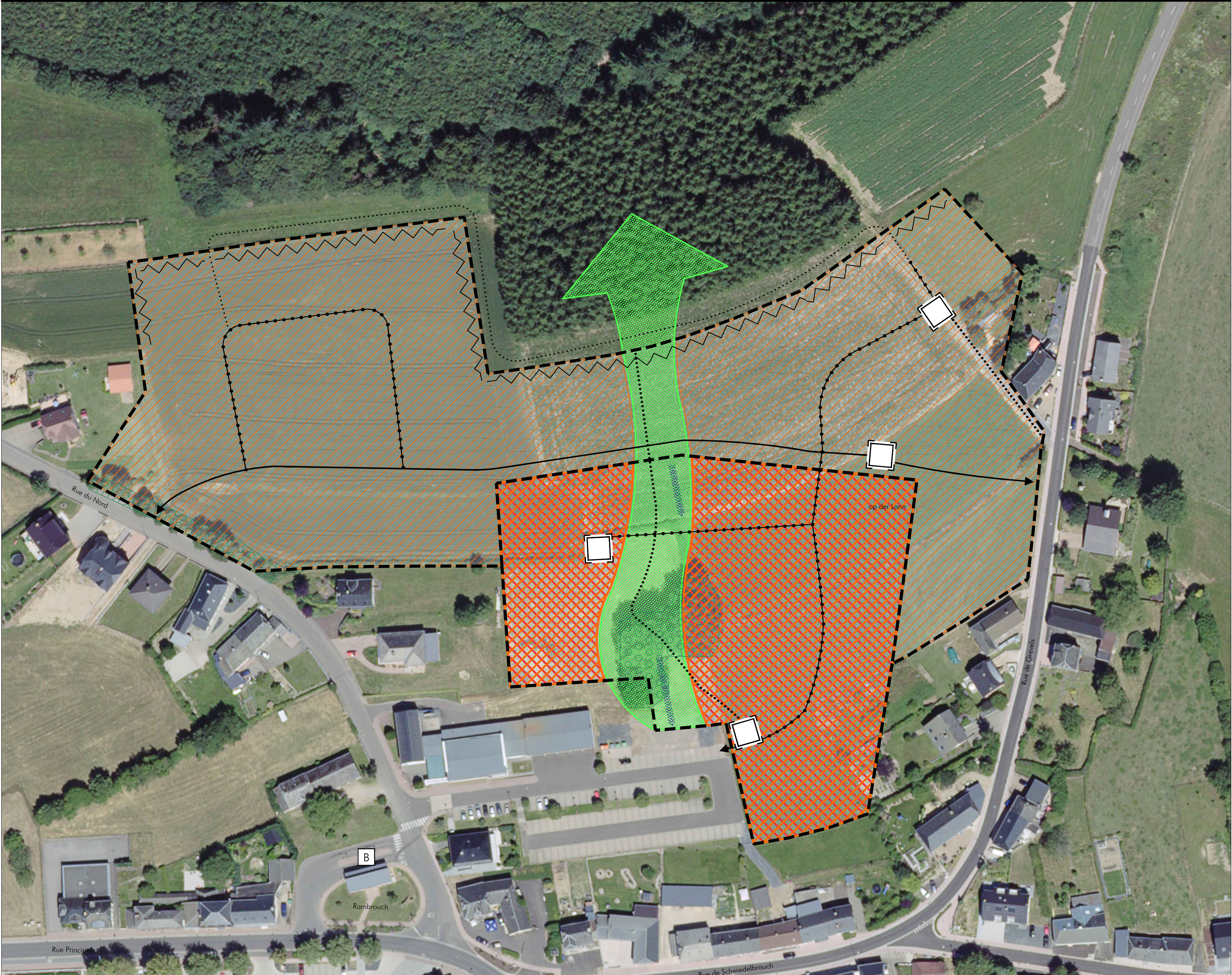


Schéma Directeur Ra 4a+b - Op der Lann



Legende

- délimitation du schéma directeur
- courbes de niveaux du terrain existant
- Concept de développement urbain
 - Programmation urbaine / Répartition sommaire des densités
 - logement
 - commerce / services
 - artisanat / industrie
 - équipements publics / loisir / sport
 - Espace public
 - espace minéral cerné / ouvert
 - espace vert cerné / ouvert
 - Centralité
 - Elément identitaire à préserver
 - Mesures d'intégration spécifiques
 - Séquences visuelles
 - axe visuel
 - seuil / entrée de quartier, de ville, de village
- Concept de mobilité et concept d'infrastructures techniques
 - Connexions
 - réseau routier (interquartier, intraquartier, de desserte locale)
 - mobilité douce (interquartier, intraquartier)
 - zone résidentielle / zone de rencontre
 - chemin de fer
 - P P_r Parking public / privé
 - B G Transport en commun (arrêt d'autobus / gare et arrêt ferroviaire)
 - Infrastructures techniques
 - axe principal pour l'écoulement et la rétention des eaux pluviales
 - axe principal du canal pour eaux usées
- Concept de mise en valeur des paysages et des espaces verts intra-urbains
 - coulée verte
 - biotopes à préserver (sauf aménagement d'accès)

Caractéristika des Plangebietes

Lokalisierung: Am nördlichen Siedlungsrand von Rambrouch

Größe: Ra 4a: ca. 1,46 ha
Ra 4b: ca. 2,97 ha

ADM. COMMUNALE DE RAMBROUCH
ETUDE PREPARATOIRE DU PAG
Localité de Rambrouch (Ra)
Schéma Directeur Ra 4a+b - Op der Lann

ECH.: 1 / 1.000
fond de plan: orthophoto (2013)
0618_Ra4