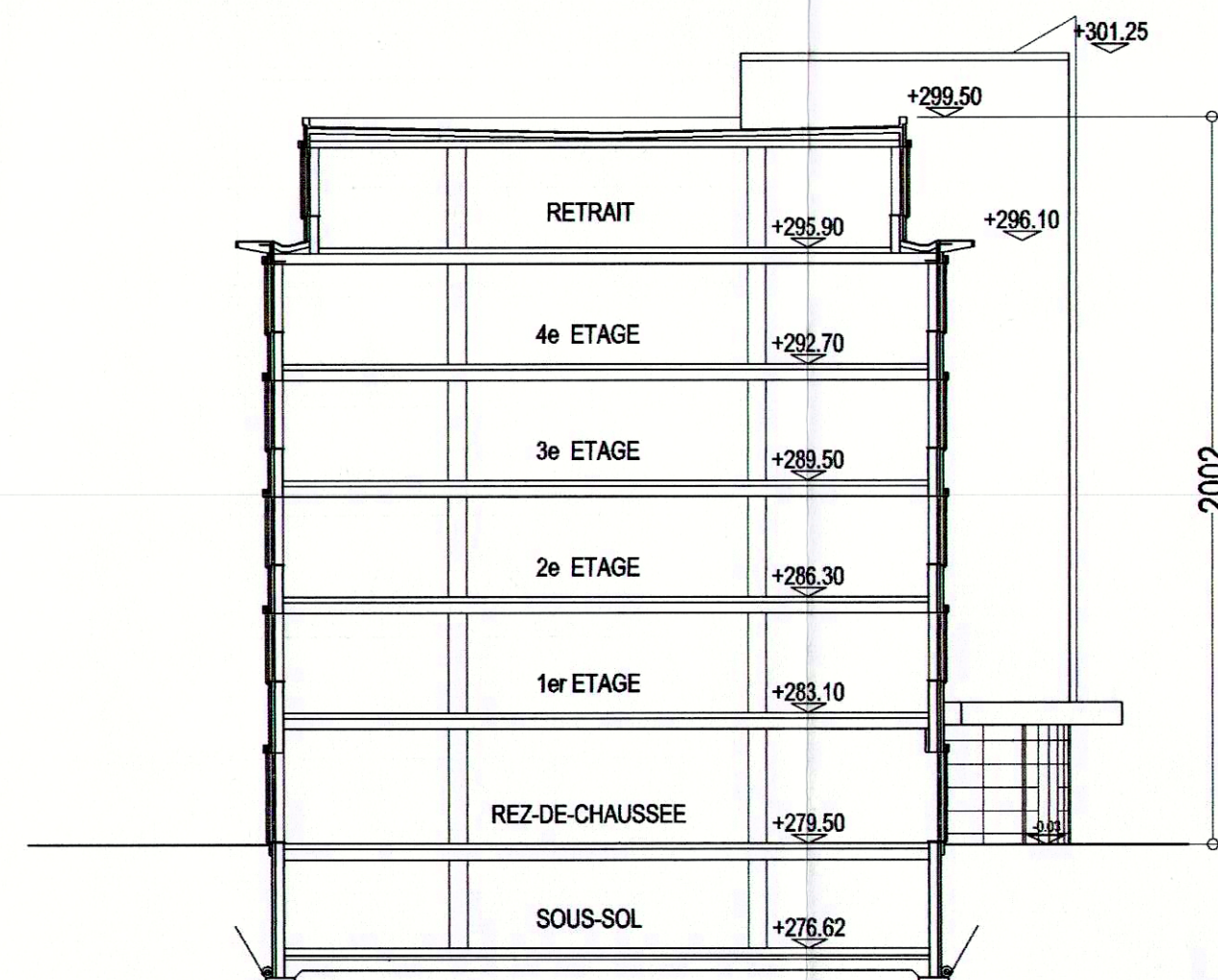
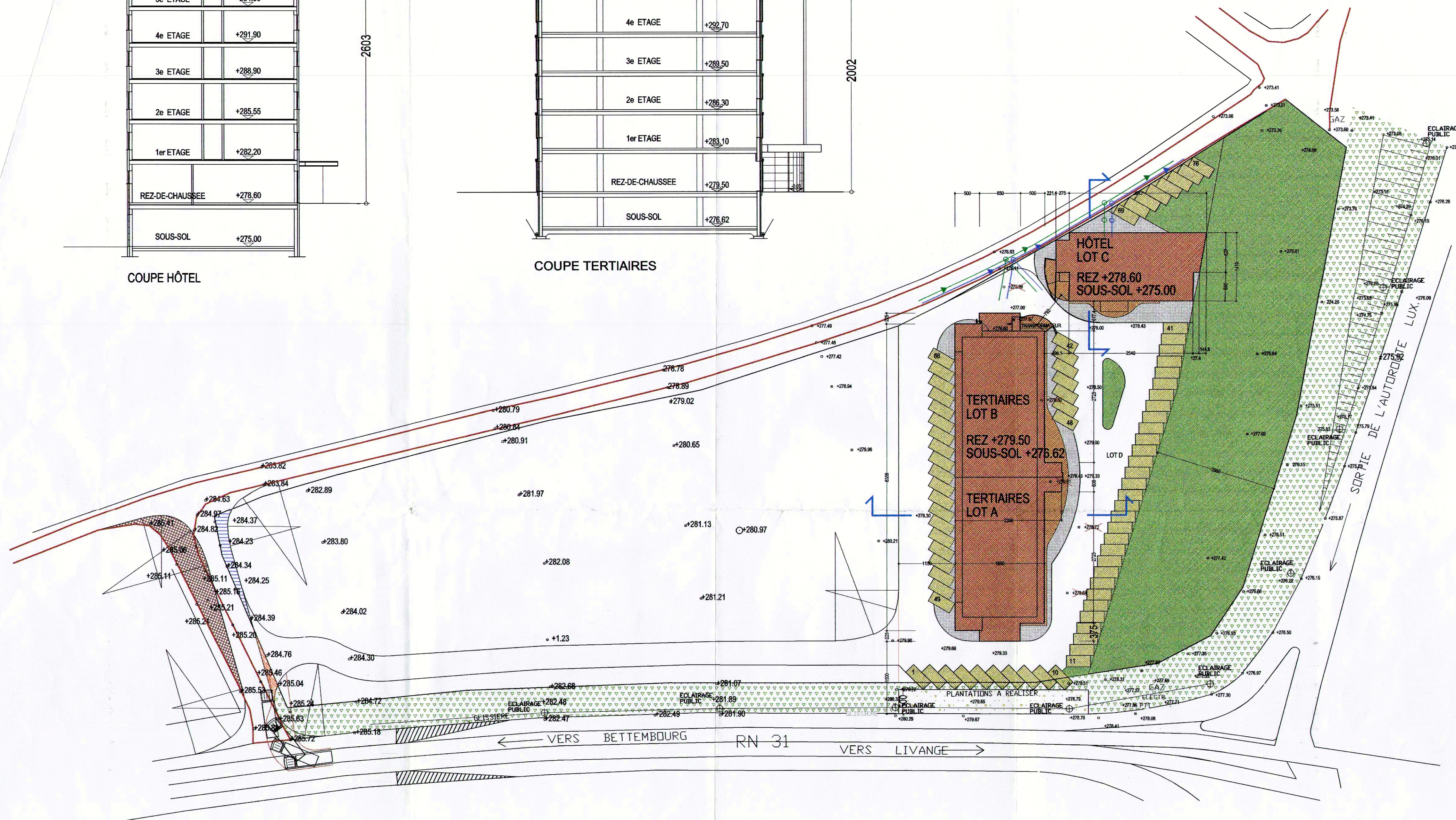


COUPE HÔTEL



COUPE TERTIAIRES



- DOMAINE PUBLICQUE
- A ECHANGER
- A CEDER
- DOMAINE COMMUNALE
- PLANTATIONS A REALISER

Réf. : N° 13749/41C
 Le présent document fait partie de l'avis
 de la Commission d'Aménagement, émis
 dans sa séance du 6 décembre 2002.

Le présent document est approuvé définitivement
 par la délibération du conseil communal du
 11 juillet 2003 - réf. document : 2003/112850.
 Pour le conseil communal,
 Le bourgmestre, le secrétaire,

Le présent document fait l'objet
 de ma décision du 22/03/04
 référence 13749/41C
 Le Ministre de l'Intérieur
 Michel WOLTER

DATE	IND	MODIFICATIONS

P.A.P. COMPLEXE HOTELIER ET TERTIAIRE A LIVANGE COMMUNE DE ROESER	
COLA 2 S.A. 2, RUE DES GAULOIS L-1618 LUXEMBOURG TEL: 48 33 32 FAX: 29 01 55	Jean-Claude Lutz architecte diplômé 101, rue de Bonnevoie L-14261 Luxembourg tel: 40 44 84 fax: 40 44 82 jclutz@pt.lu
Plan numero 0077-54	IMMEUBLES HÔTEL ET TERTIAIRE IMPLANTATION, COUPES
Echelle 1/500 1/200	Date 24.07.2002