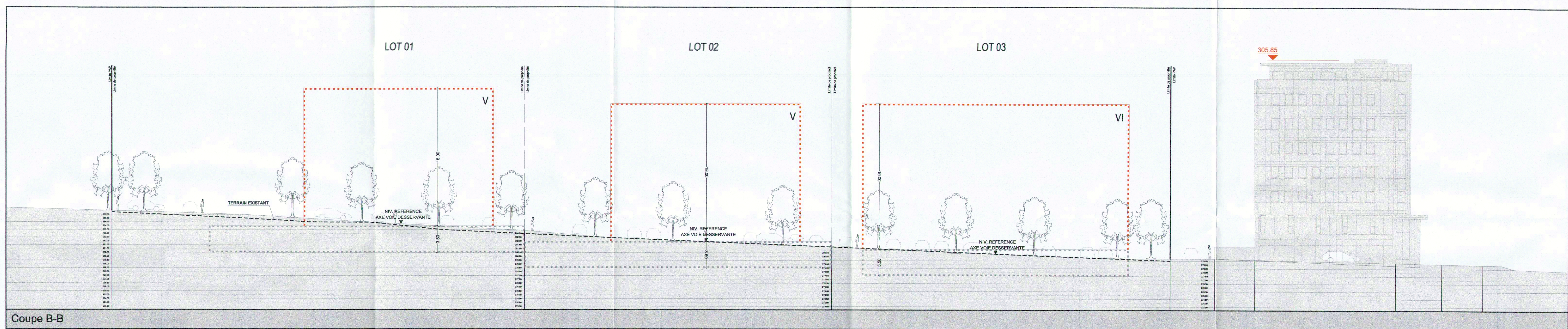
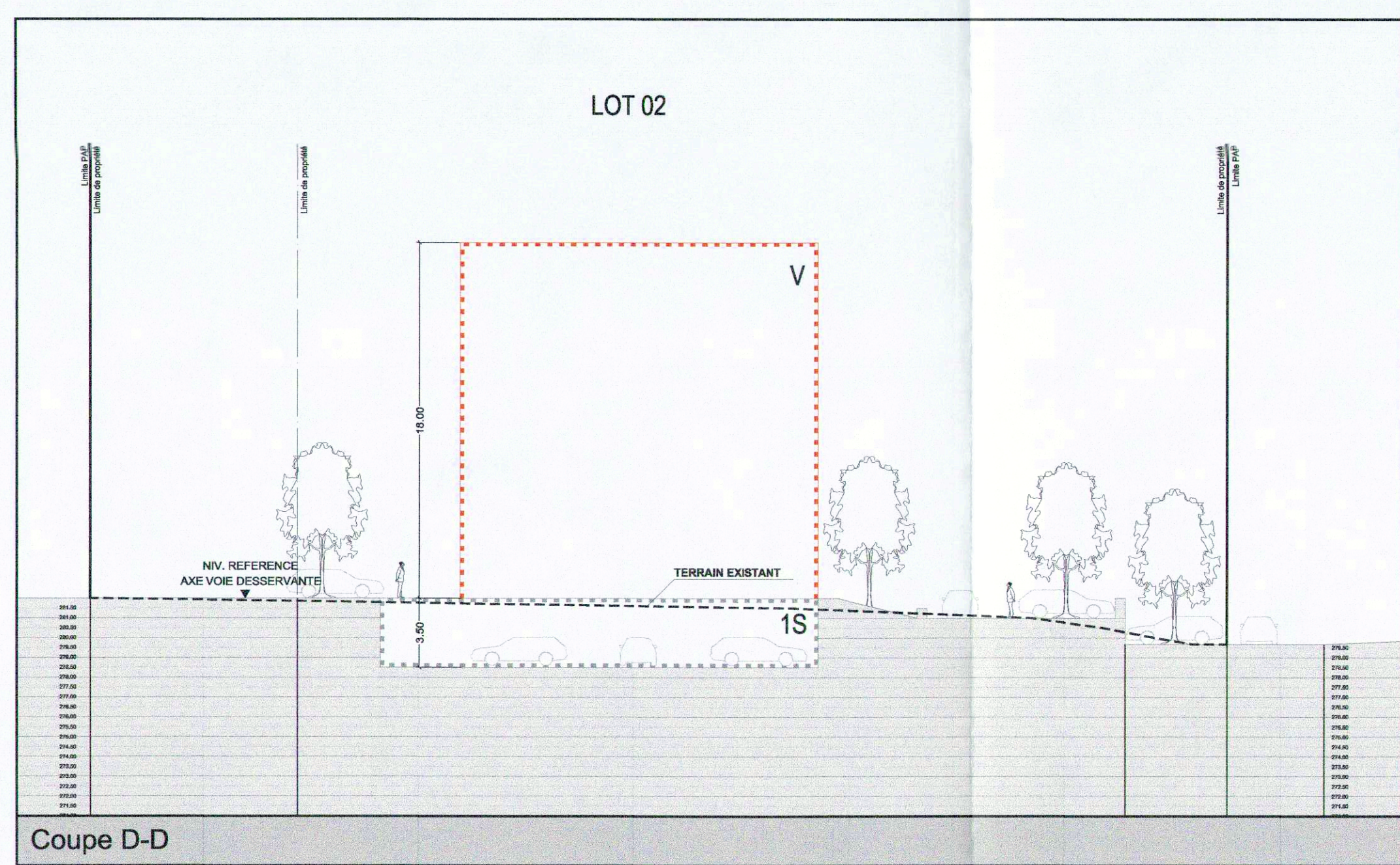


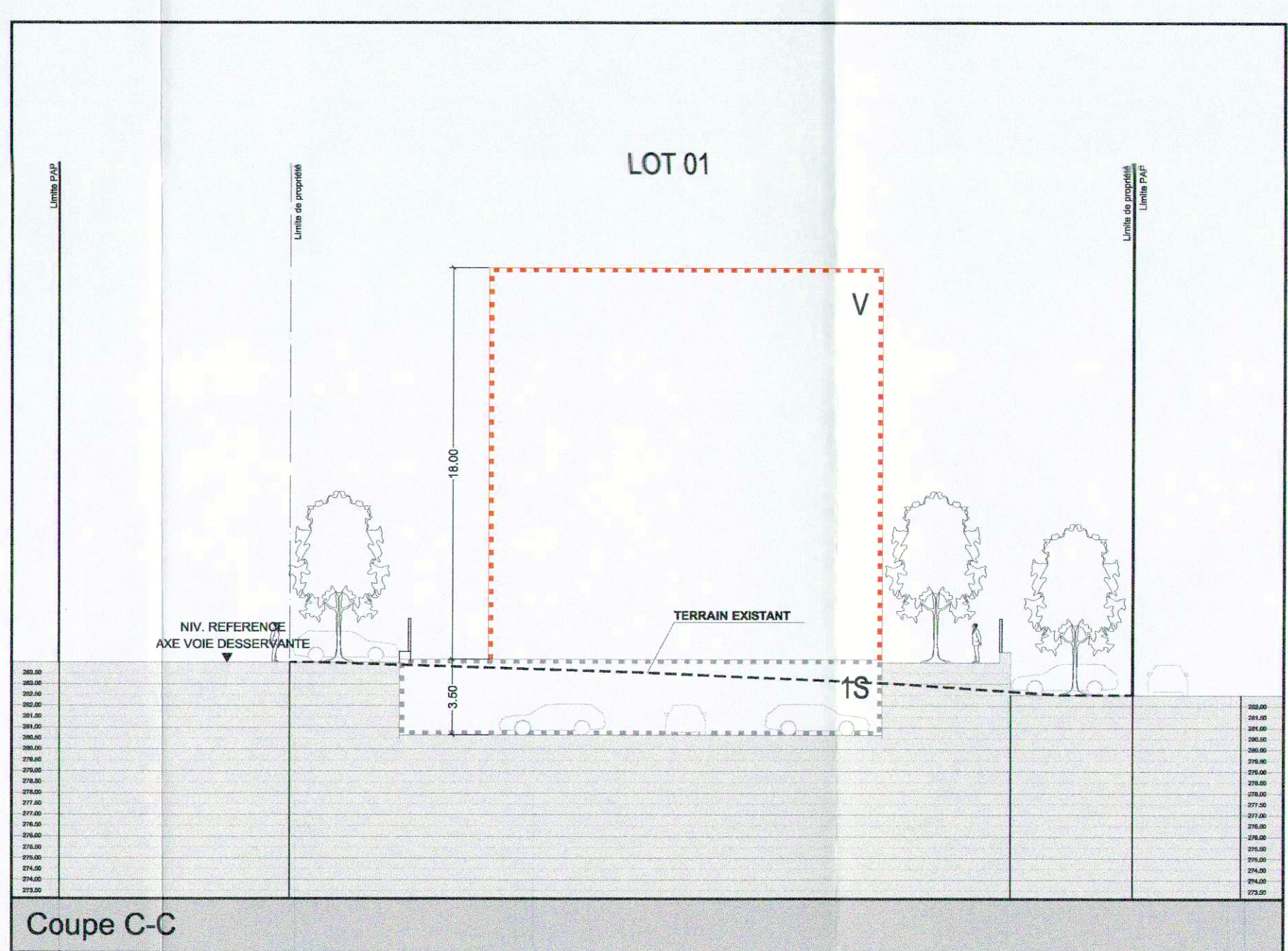
Coupe A-A



Coupe B-B



Coupe D-D



Coupe C-C

Référence: 16393/1416  
 Le présent document appartient à ma décision  
 d'approbation du: 23.04.2014  
 Le Ministre de l'Intérieur  
 Dan Kersch

MAÎTRE DE L'OUVRAGE : **DOMAINE DE LIVANGE S.A.**  
 2 rue des Gaulois, L-1618 Luxembourg

PROJET : **Projet d'Aménagement Particulier  
 "KROMSTUCKER II" à LIVANGE  
 commune de ROESER**

FICHIER : ISrville04\Data EP\Dossiers\CORCELLI-LIVANGE-PAP-10-E-27802-Esquisse\278-ESQ-2014\_01\_24

ECHELLE : 1 / 250    DESSINE : PA    CONTRÔLE : NE    DATE : 24 janvier 2014