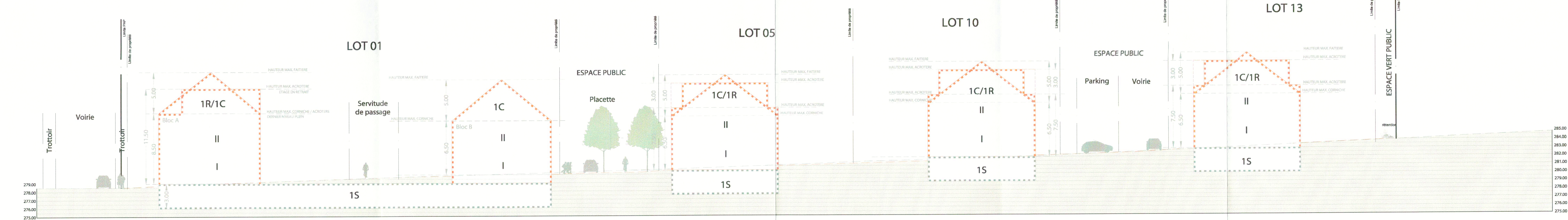


LOT1		17.01 _{17.01} 14.78	
325.17	647.94	-	1942.14
1014.44	ONC	1-c	Bloc A : 9-c / Bloc B : 4-c
12(35°-45°)tp	Bloc A hc-8,50/mf-13,50 /ha-11,50 Bloc B hc-6,50/mf-11,50	-	Bloc A : II+1C/1R+1S Bloc B : II+1C+1S
LOT2		3.23	
70.96	99.00	-	261.00
208.50	1-mj	1-u	1-u
12(35°-45°)tp	hc-6,50/mf-11,50 ha-10,50	-	II+1C/1R+1S
LOT3		2.63	
57.75	99.00	-	261.00
208.50	1-mj	1-u	1-u
12(35°-45°)tp	hc-6,50/mf-11,50 ha-10,50	-	II+1C/1R+1S
LOT4		3.40	
74.88	105.00	-	277.80
208.50	1-mj	1-u	1-u
12(35°-45°)tp	hc-6,50/mf-11,50 ha-10,50	-	II+1C/1R+1S
LOT5		3.17	
69.80	105.00	-	277.80
208.50	1-mj	1-u	1-u
12(35°-45°)tp	hc-6,50/mf-11,50 ha-10,50	-	II+1C/1R+1S
LOT6		3.25	
71.50	99.00	-	261.00
208.50	1-mj	1-u	1-u
12(35°-45°)tp	hc-6,50/mf-11,50 ha-10,50	-	II+1C/1R+1S
LOT7		2.96	
65.06	99.00	-	261.00
208.50	1-mj	1-u	1-u
12(35°-45°)tp	hc-6,50/mf-11,50 ha-10,50	-	II+1C/1R+1S
LOT8		3.07	
67.54	99.00	-	261.00
208.50	1-mj	1-u	1-u
12(35°-45°)tp	hc-6,50/mf-11,50 ha-10,50	-	II+1C/1R+1S
LOT9		3.38	
74.36	99.00	-	261.00
208.50	1-mj	1-u	1-u
12(35°-45°)tp	hc-6,50/mf-11,50 ha-10,50	-	II+1C/1R+1S
LOT10		3.38	
74.25	105.00	-	277.80
208.50	1-mj	1-u	1-u
12(35°-45°)tp	hc-6,50/mf-11,50 ha-10,50	-	II+1C/1R+1S
LOT11		3.38	
74.25	105.00	-	277.80
208.50	1-mj	1-u	1-u
12(35°-45°)tp	hc-6,50/mf-11,50 ha-10,50	-	II+1C/1R+1S
LOT12		3.38	
74.25	105.00	-	277.80
208.50	1-mj	1-u	1-u
12(35°-45°)tp	hc-6,50/mf-11,50 ha-10,50	-	II+1C/1R+1S
LOT13		3.38	
74.25	105.00	-	277.80
208.50	1-mj	1-u	1-u
12(35°-45°)tp	hc-6,50/mf-11,50 ha-10,50	-	II+1C/1R+1S
LOT14		3.38	
74.25	105.00	-	277.80
208.50	1-mj	1-u	1-u
12(35°-45°)tp	hc-6,50/mf-11,50 ha-10,50	-	II+1C/1R+1S
LOT15		3.38	
74.25	105.00	-	277.80
208.50	1-mj	1-u	1-u
12(35°-45°)tp	hc-6,50/mf-11,50 ha-10,50	-	II+1C/1R+1S

DEGRE D'UTILISATION DU SOL PAR LOT

PLAN D'AMENAGEMENT PARTICULIER



COUPE AA'



PAP 'Hiirdegaart' à Crauthem

ZONE BEP
soumise à plan d'aménagement
particulier suivant PAG en vigueur

ZONE HAB-1
suivant PAG en vigueur

ZONE HAB-1 (ZAD)
suivant PAG en vigueur

ZONE HAB-1
suivant PAG en vigueur

SERVITUDE DE PASSAGE
POUR ACCES PUBLIC

Fonds de plan issu du mesurage n° 1524 daté du 17.12.2013,
constituant le plan de délimitation du périmètre de la zone
d'aménagement, dressé par le géomètre officiel de
l'Administration du Cadastre et de la Topographie.

SURFACE BRUTE : 91.75 ares

SURFACE NETTE : 60.15 ares
SURFACE PRIVEE ET PUBLIQUE NECESSAIRE A LA VIABILISATION :
29.41 ares
SURFACE A CEDER AU DOMAINE PUBLIC COMMUNAL : 25.70 ares
soit +/- 28.01%

DENSITE : 29.43 log/ha

SURFACES

Représentation schématique du degré d'utilisation du sol par lot ou ilot

					surface du lot / de l'ilot [ares]
surface d'emprise au sol [m²]					surface constructible brute [m²]
surface du scellement du sol [m²]					type et nombre de logements
type de toiture					nombre de niveaux
type, disposition et nombre des constructions				hauteur des constructions [m]	

DELIMITATIONS DU PAP ET DES ZONES DU PAG

PAP : délimitation du PAP
délimitation des différentes zones du PAG

COURBES DE NIVEAU

terrain remodelé
terrain existant

NOMBRE DE NIVEAUX

nombre de niveaux plans
+1, 2, 3 : nombre d'étages en retrait
+1, 2, 3 : nombre de niveaux sous combles
+1, 2, 3 : nombre de niveaux en sous-sol

HAUTEUR DES CONSTRUCTIONS

hc : hauteur à la corniche de x mètres
ha : hauteur à l'acrotère de x mètres
hf : hauteur au faite de x mètres

TYPES, DISPOSITIONS ET NOMBRE DES CONSTRUCTIONS

nc : constructions en ordre non contigu
onc : constructions en ordre non contigu
x : maisons isolées
xmj : maisons jumelles
xmb : maisons en bande

TYPES ET NOMBRES DE LOGEMENTS

xu : logements de type unifamilial
xb : logements de type collectif
xc : logements de type collectif

FORMES DE TOITURE

tp : toiture plate
tr (x/y/z) : toiture à versant, degré d'inclinaison
orientation du faîte

GABARIT DES IMMEUBLES (PLAN/COUPES)

limite de surfaces constructibles pour constructions destinées au séjour prolongé
limite de surfaces constructibles pour constructions destinées au séjour prolongé
limite de surfaces constructibles pour dépendances
limite de surfaces constructibles pour dépendances
limite de surfaces constructibles pour constructions souterraines
limite de surfaces constructibles pour avant-corps

DELIMITATION DES LOTS/ILOTS

lot projeté
territoire cédé au domaine public communal

DEGRE DE MIXITE DES FONCTIONS

min x% : pourcentage minimal en surface construite brute à affecter au logement par construction
max x% : pourcentage maximal en surface construite brute à affecter au logement par construction
x% : pourcentage obligatoire en surface construite brute de logement par construction

ESPACES EXTERIEURS PRIVES ET PUBLICS

Evp : espace vert privé
Evp : espace vert public
ADU : aire de jeu ouverte au public
espaces extérieurs pouvant être scellés
voies de circulation motorisées
espaces pouvant être dédiés au stationnement
chemin piéton / piste cyclable / zone piétonne
voies de circulation de type zone résidentielle ou zone de rencontre

PLANTATIONS ET MURETS

arbre à moyenne ou haute tige projeté/à retenir à moyenne ou haute tige à conserver
haie projetée / haie à conserver
muret projeté / muret à conserver

SERVITUDES

servitude de type urbanistique
servitude biologique
servitude de passage
élément bâti ou naturel à conserver

INFRASTRUCTURES TECHNIQUES

référation à ciel ouvert pour eaux pluviales
canalisation pour eaux pluviales
canalisation pour eaux usées
fosse ouverte pour eaux pluviales

LEGENDE OFFICIELLE

COTATIONS

5.00 : dimensionnement des immeubles
5.00 : reculs des immeubles

REPRESENTATIONS

indication des coupes
LOT 00 : Indication numéro lot et surface
0.00 ar

ESPACES EXTERIEURS PRIVES ET PUBLICS

alignement maximal pour constructions destinées au carport
surfaces scellées par des constructions modernes et couvertes de terre végétale
espaces verts publics cédés au domaine public communal

LEGENDE COMPLEMENTAIRE

MATRIE DE L'OUVRAGE :

FRANTZ Laurent
33, Grand-rue
L-3394 ROESER

PROJET D'AMENAGEMENT
PARTICULIER 'HIIRDEGAART' A
CRAUTHEM

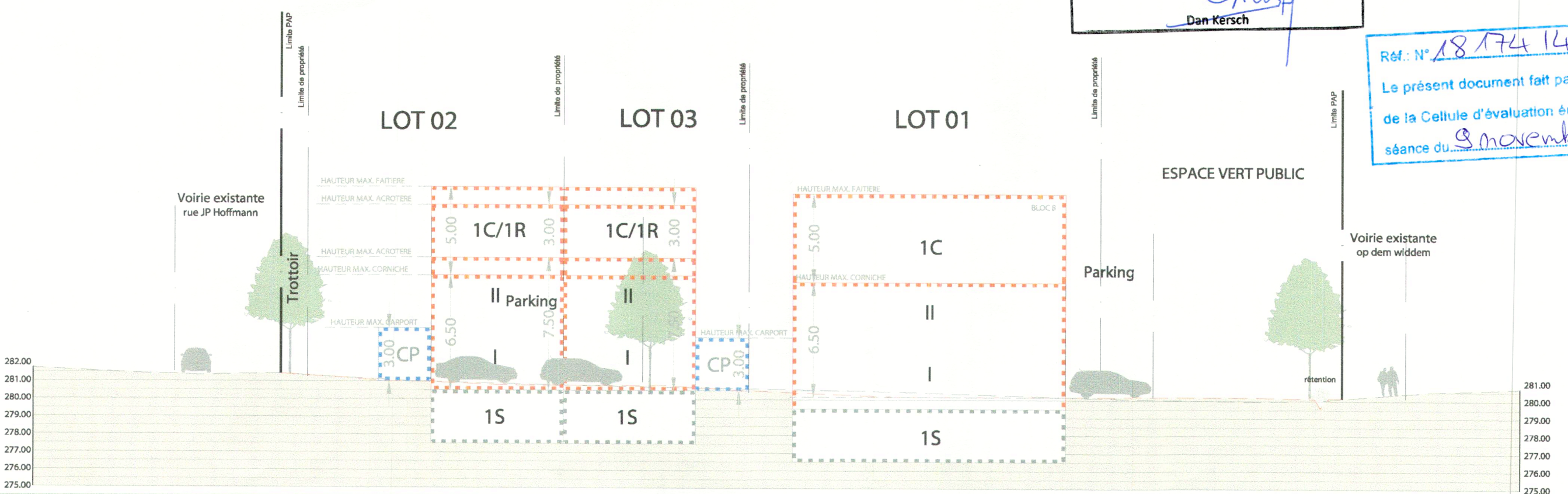
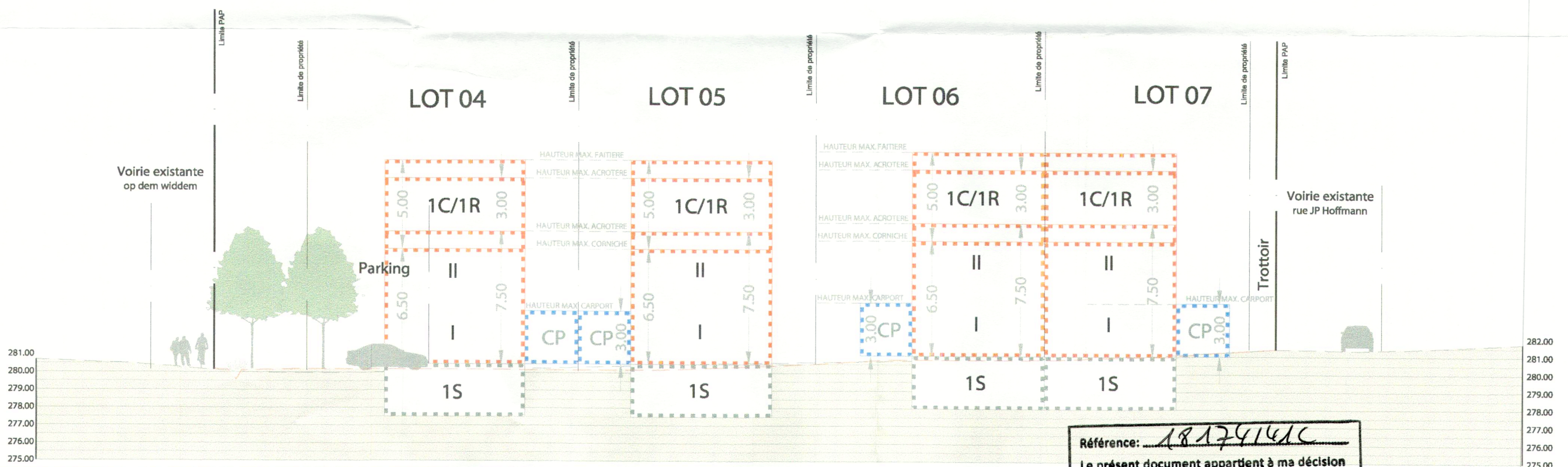
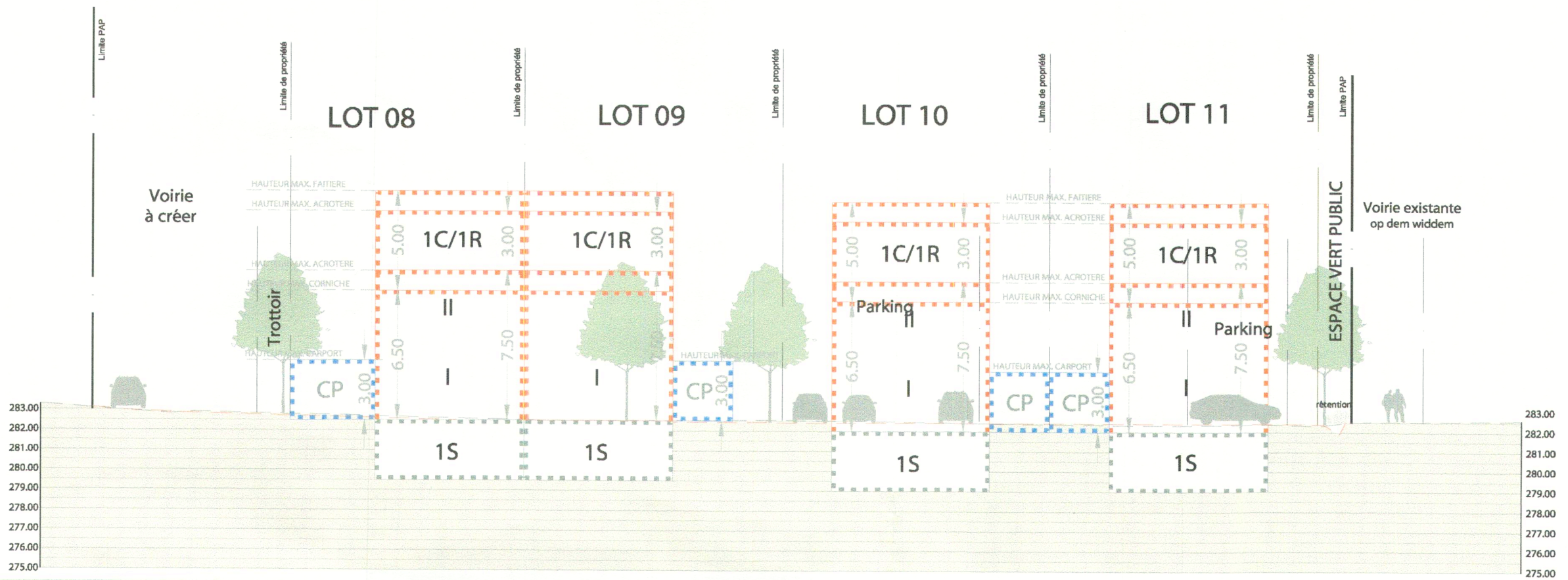
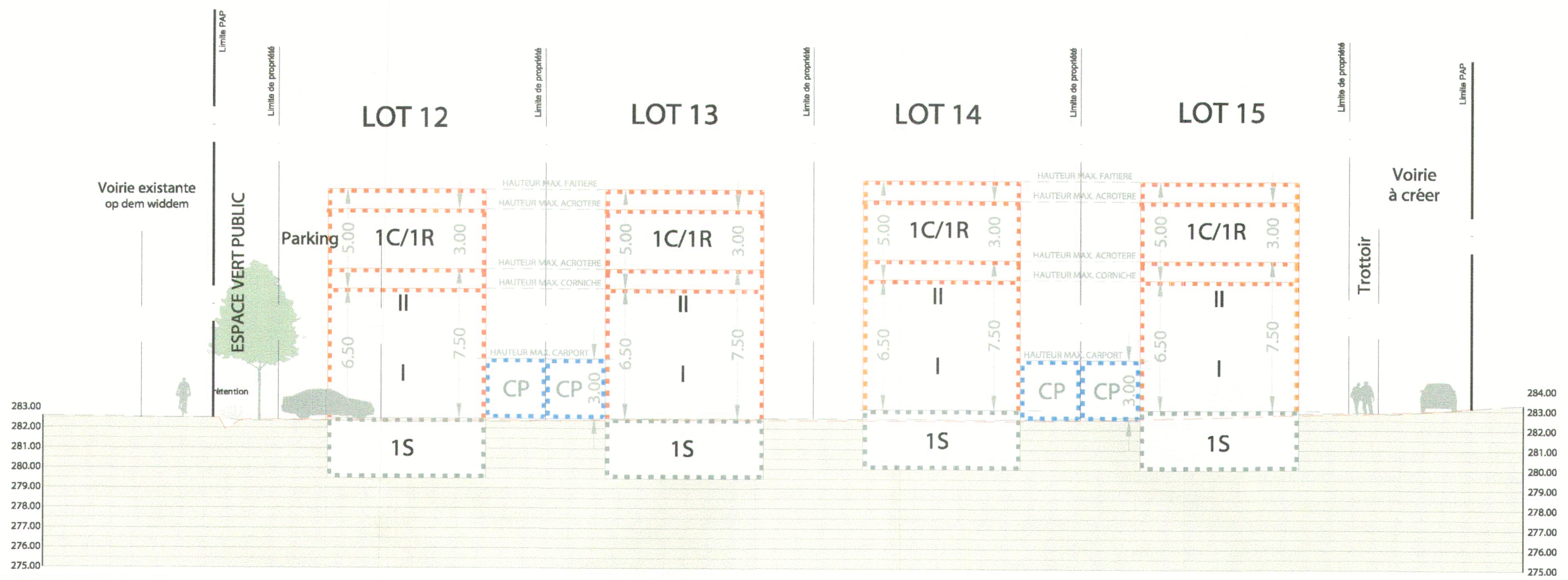
ECHELLE : 1 / 250 e
DESINE : AL
CONTROLE : PA
DATE : 03 octobre 2017

ESPACE+PAYSAGES
concepteur, architecte et paysagiste

12, avenue du Maréchal Foch
L-1410 LUXEMBOURG
02 47 00 10 10
espacepluspaysages

PARTIE GRAPHIQUE
PLAN D'AMENAGEMENT PARTICULIER

1



Référence: 18174141C
Le présent document appartient à ma décision
d'approbation du: 05/06/2018
Le Ministre de l'Intérieur
Dan Kersch

Réf.: N° 18174141C
Le présent document fait partie de l'avis
de la Cellule d'évaluation émis dans sa
séance du 9 novembre 2018
NS