

Représentation schématique du degré d'utilisation du sol par lot ou îlot

surface d'emprise au sol [m2]	LOT / ILOT		surface du lot / de l'îlot [ares]	
	min.	max.	min.	max.
surface du scellement du sol [m2]	max.		min.	max.
type de toiture	max.	min.	max.	
type, disposition et nombre des constructions			nombre de niveaux	
			hauteur des constructions [m]	

Délimitation du PAP et des zones du PAG

	délimitation du PAP
	délimitation des différentes zones du PAG

Courbes de niveau

	terrain existant
	terrain remodelé

Nombre de niveaux

I, II, III, ...	nombre de niveaux pleins
+1,2,...,R	nombre d'étages en retrait
+1,2,...,C	nombre de niveaux sous combles
+1,2,...,S	nombre de niveaux en sous-sol

Hauteur des constructions

ho-x	hauteur à la corniche de x mètres
ha-x	hauteur à l'acrotère de x mètres
hf-x	hauteur au faîte de x mètres

Types, dispositions et nombre des constructions

oc	constructions en ordre contigu
onc	constructions en ordre non contigu
x-mi	x maisons isolées
x-mj	x maisons jumelées
x-mb	x maisons en bande

Types et nombres de logements

x-u	x logements de type unifamilial
x-b	x logements de type bifamilial
x-c	x logements de type collectif

Formes de toiture

tp	toiture plate
tx (y%-z%)	toiture à x versants, degré d'inclinaison
	orientation du faîte

Gabarit des immeubles (plan / coupes)

	alignement obligatoire pour constructions destinées au séjour prolongé
	limites de surfaces constructibles pour constructions destinées au séjour prolongé
	alignement obligatoire pour dépendances
	limites de surfaces constructibles pour dépendances
	limites de surfaces constructibles pour constructions souterraines
	limites de surfaces constructibles pour avant-corps

Délimitation des lots / îlots

	lot projeté
	îlot projeté
	terrains cédés au domaine public communal

Degré de mixité des fonctions

	pourcentage minimal en surface construite brute à dédier au logement par construction
	pourcentage minimal et maximal en surface construite brute de logement par construction
	pourcentage obligatoire en surface construite brute de logement par construction

Espaces extérieurs privés et publics

	espace vert privé
	espace vert public
	aire de jeux ouverte au public
	espace extérieur pouvant être scellé
	voie de circulation motorisée
	espace pouvant être dédié au stationnement
	chemin piéton / piste cyclable / zone piétonne
	voie de circulation de type zone résidentielle ou zone de rencontre

Plantations et murets

	arbre à moyenne ou haute tige projeté / arbre à moyenne ou haute tige à conserver
	haie projetée / haie à conserver
	muret projeté / muret à conserver

Servitudes

	servitude de type urbanistique
	servitude écologique
	servitude de passage
	élément bâti ou naturel à sauvegarder

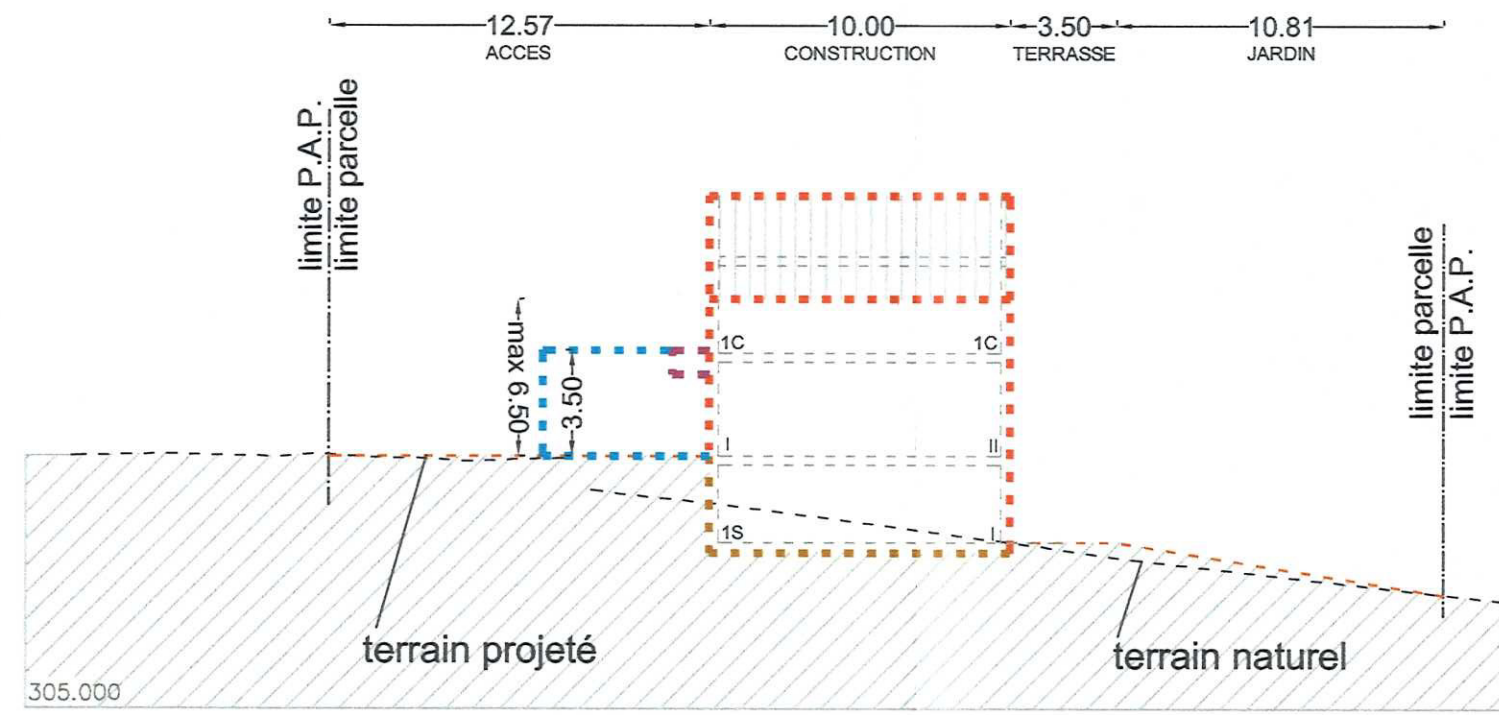
Infrastructures techniques

	rétention à ciel ouvert pour eaux pluviales
	canalisation pour eaux pluviales
	canalisation pour eaux usées
	fossé ouvert pour eaux pluviales

Légende complémentaire

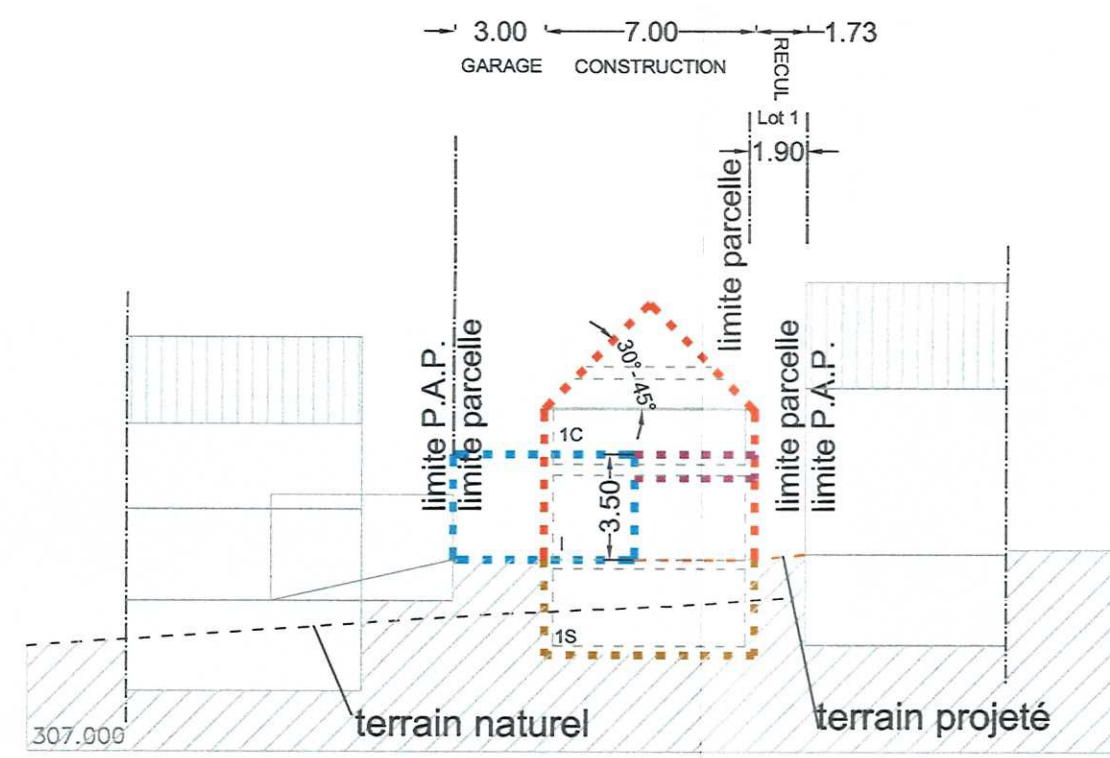
	canalisation pour eaux mixtes existante
	canalisation pour eaux pluviales existante
	construction existante
	dalle bâtiment (à titre indicatif)

COUPE A - A



Ech : 1/250

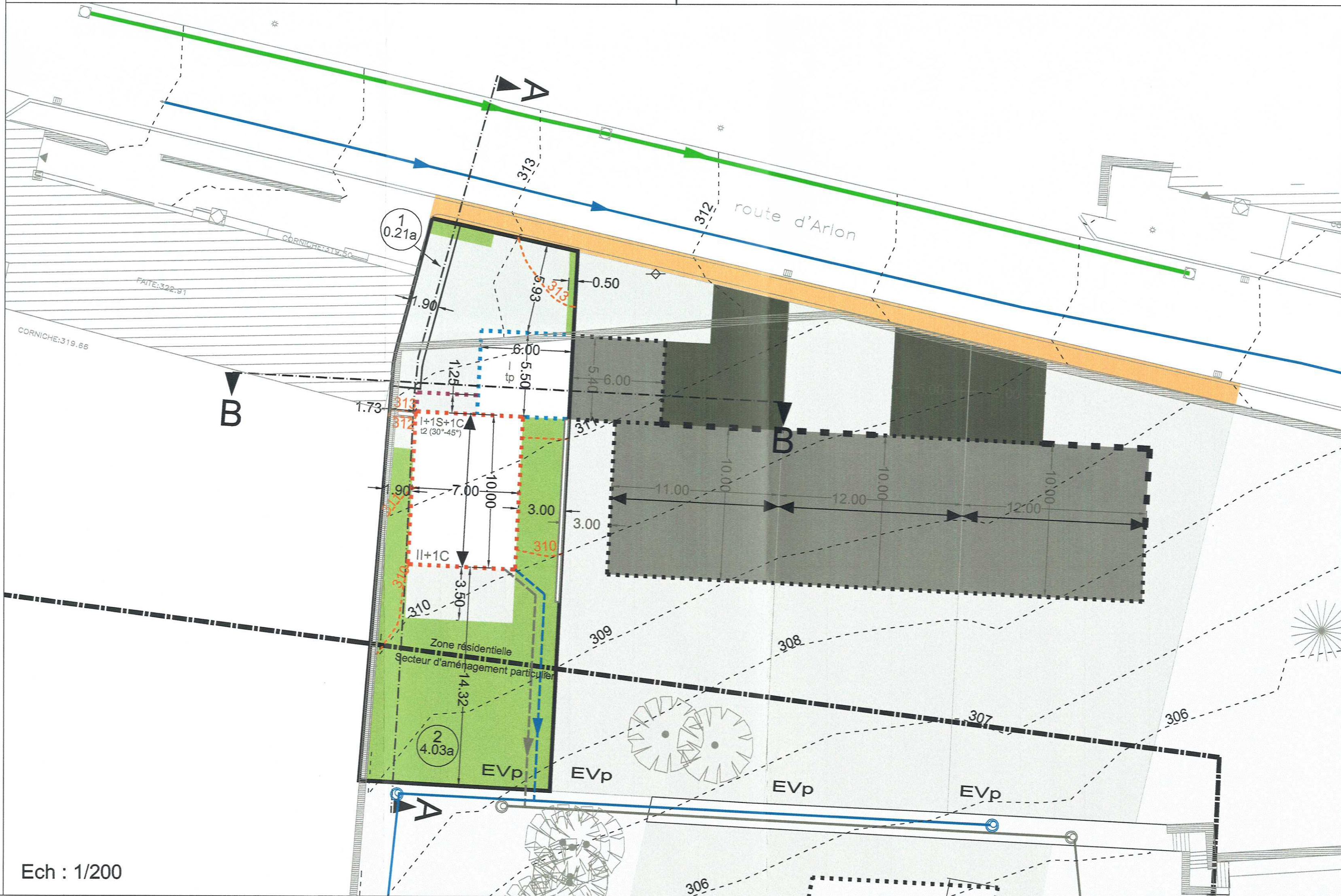
COUPE B - B



Ech : 1/250

LOT 1		0.21 ares	
-	-	-	-
20	-	-	-
-	-	-	-

LOT 2		4.03 ares	
-	120	-	300
215	1-mi	1-u	1-u
12 (30°-45°) tp	hc-6.50	-	1C+1+1S II+1C



Ech : 1/200

Référence: 1930/112
Le présent document appartient à ma décision
d'approbation du: 22.06.2017
Le Ministre de l'Intérieur
Dan KERSCH

Vu et Approuvé

Saeul, le 22.06.2017
Le conseil communal,

Beigie
Beigie
Beigie

a	ERE	13/03/2017	MUR	Modification suivant l'avis de la cellule	
Indice	Dessiné	Date	Contrôlé	Modification	N° cad: 161036-1-01a.dwg
M. OUVRAGE : KAUFMANN BERENS NEUMANN JOHN & RENEE				Dessinateur : ERE	Signature :
PROJET : Modification du PAP "rue Jean Mersch" à Saeul				Date : 30.05.2016	
OBJET : Vue en plan, coupes et représentation axonométrique				Contrôlé : ERE	Signature :
				Date : 30.05.2016	
				Responsable : MUR	Signature :
				Date : 30.05.2016	
				Echelle :	1 : 250
				N° du plan:	161036-1/01a

BEST Bureau d'Etudes et de Services Techniques
2, rue des Sapins L-2513 Senningerberg
Tél. : 349090 Fax: 349433
INGENIEURS-CONSEILS E-mail : best@best.lu