

Réf. : N° 14179/112C
Le présent document fait partie de l'avis
de la Commission d'Aménagement, émis
dans sa séance du 23 octobre 2005

Handwritten signatures and initials.

Référence: 14179/112C
Le présent document appartient
à ma décision de ce jour,
Luxembourg, le 23/05/05
Le Ministre de l'Intérieur
et de l'Aménagement du Territoire,

Jean-Marie HALSDORF



PROJET	2 MAISONS JUMEELEES ET 2 RESIDENCES rue Principale, L-8525 Calmus, "Op der Hief"	I	DATE	MODIFICATIONS
MAITRE DE L'OUVRAGE	ROMA BAU S.A. 127, route de Beller, L-9991 Weiswampach	A		
PLAN	IMPLANTATION / COUPE P1 / COUPE P2	B		
ARCHITECTE	marrow SA 7 AM HUESCHTERTERBOESCH, L-1670 SENNINGERBERG TEL. 434052, FAX. 434053, EMAIL: marrow@internet.lu	C		
DESS.	Wa	D		
ECH.	1:250	E		
DATE D'IMPRESSION	25.07.2003	F		
PLAN N°	371.20.03. 1	G		
		H		
		I		
		K		

TOUTES LES COTES SONT A VERIFIER PAR L'ENTREPRISE - TOUTES LES DIMENSIONS DES PARTIES PORTANTES SONT A DETERMINER PAR L'INGENIEUR
CE PLAN NE PEUT ETRE REPRODUIT MEME PARTIELLEMENT SOUS QUELQUE FORME QUE CE SOIT SANS AUTORISATION DE L'AUTEUR

FACADES

E. 1:200



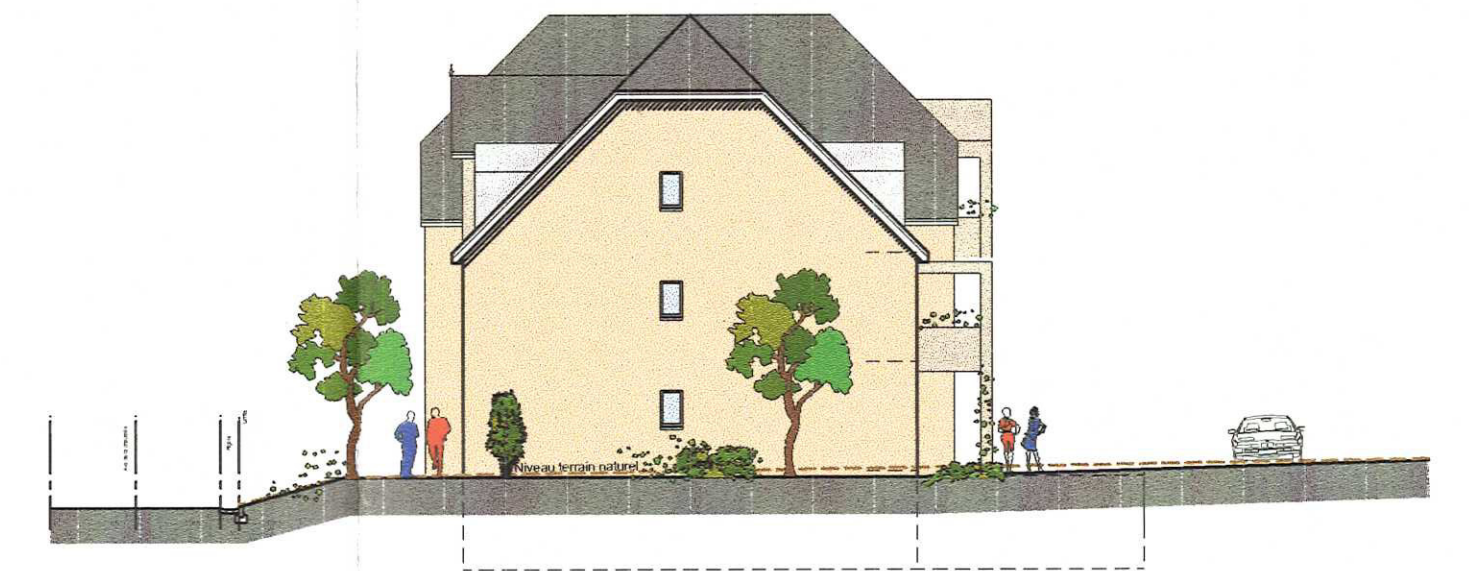
FACADE PRINCIPALE



FACADE LATÉRALE GAUCHE



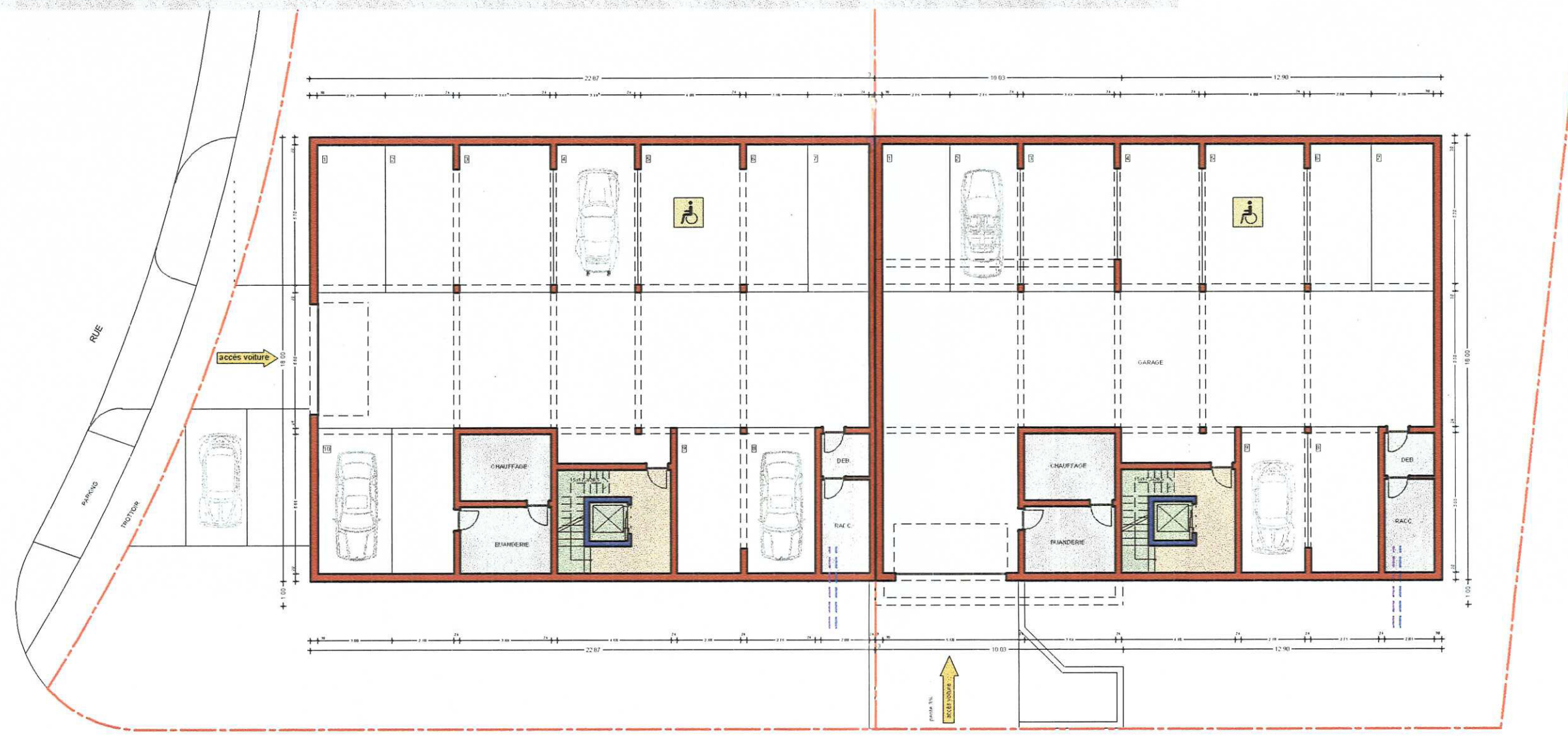
FACADE POSTÉRIEURE



FACADE LATÉRALE DROITE

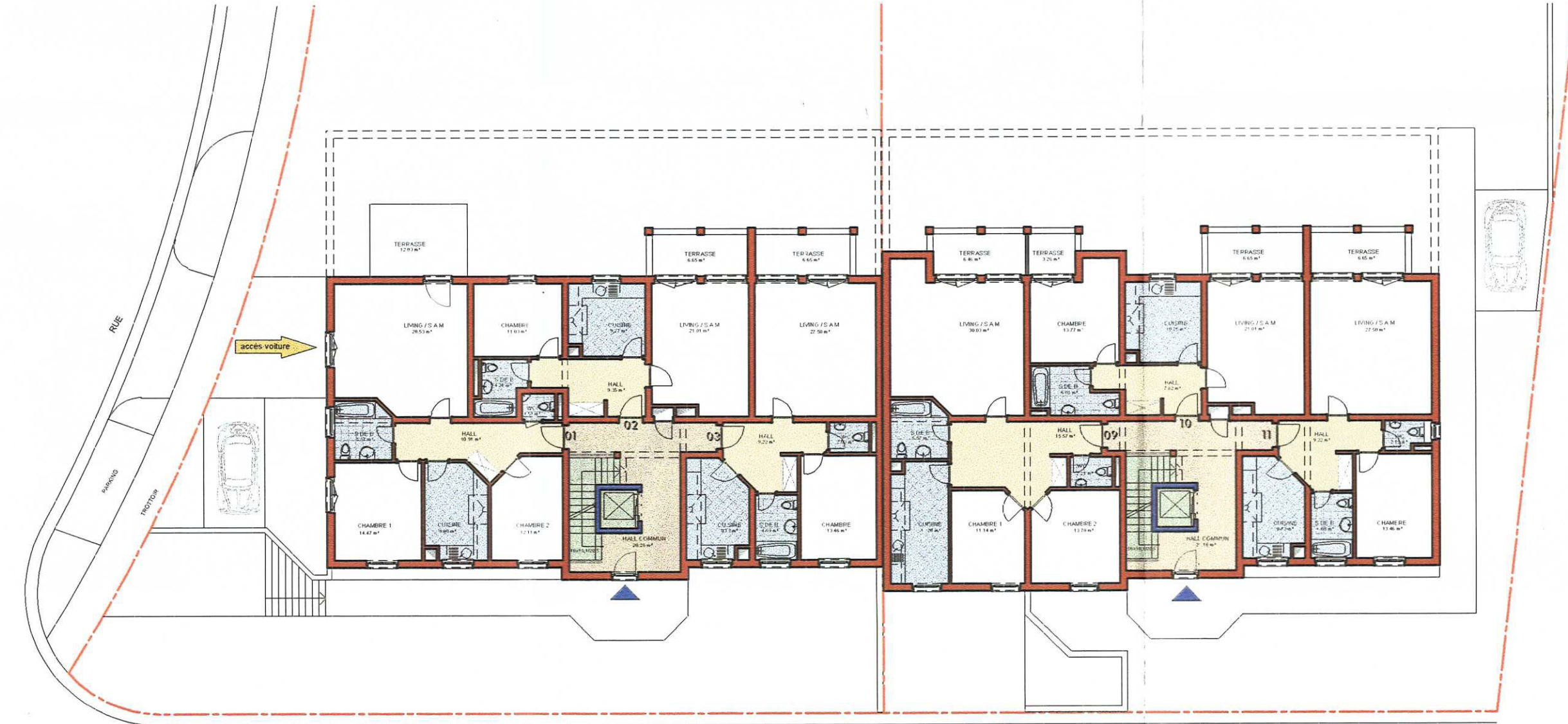
PLANS

E. 1:200



SOUS-SOL

C.R. 301 - RUE PRINCIPALE

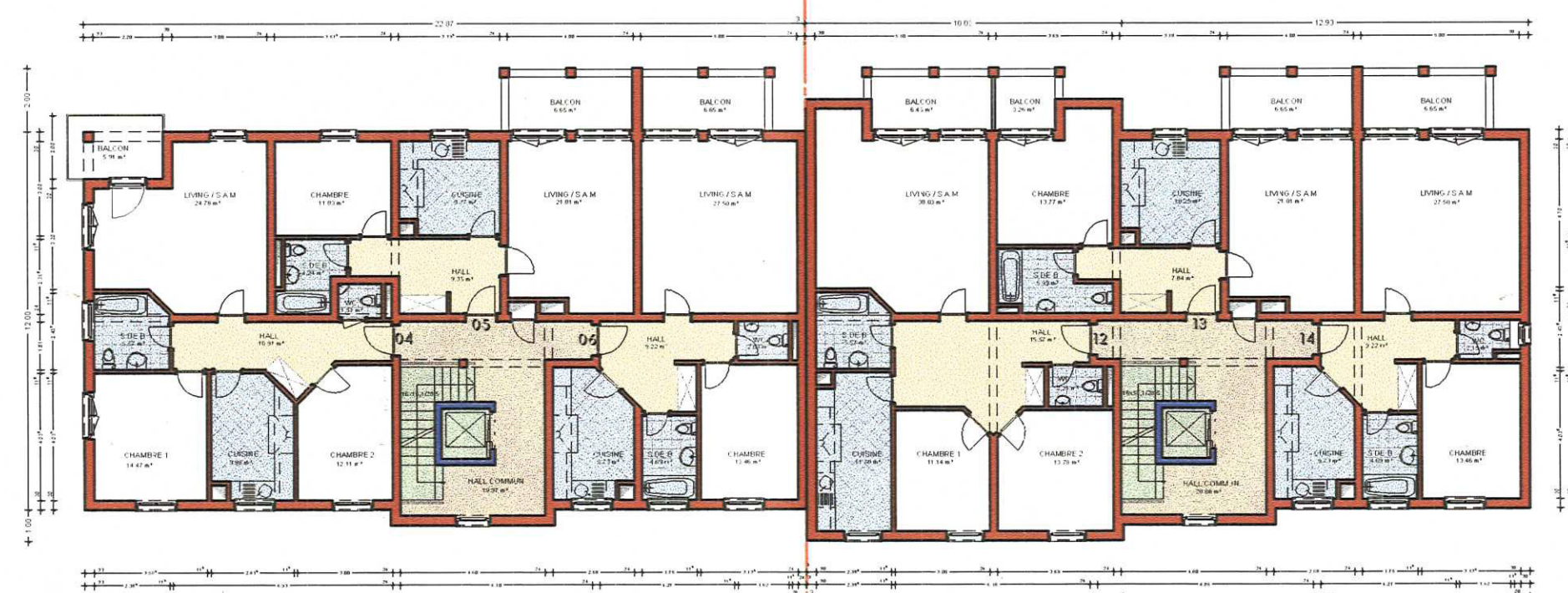


REZ-DE-CHAUSSEE

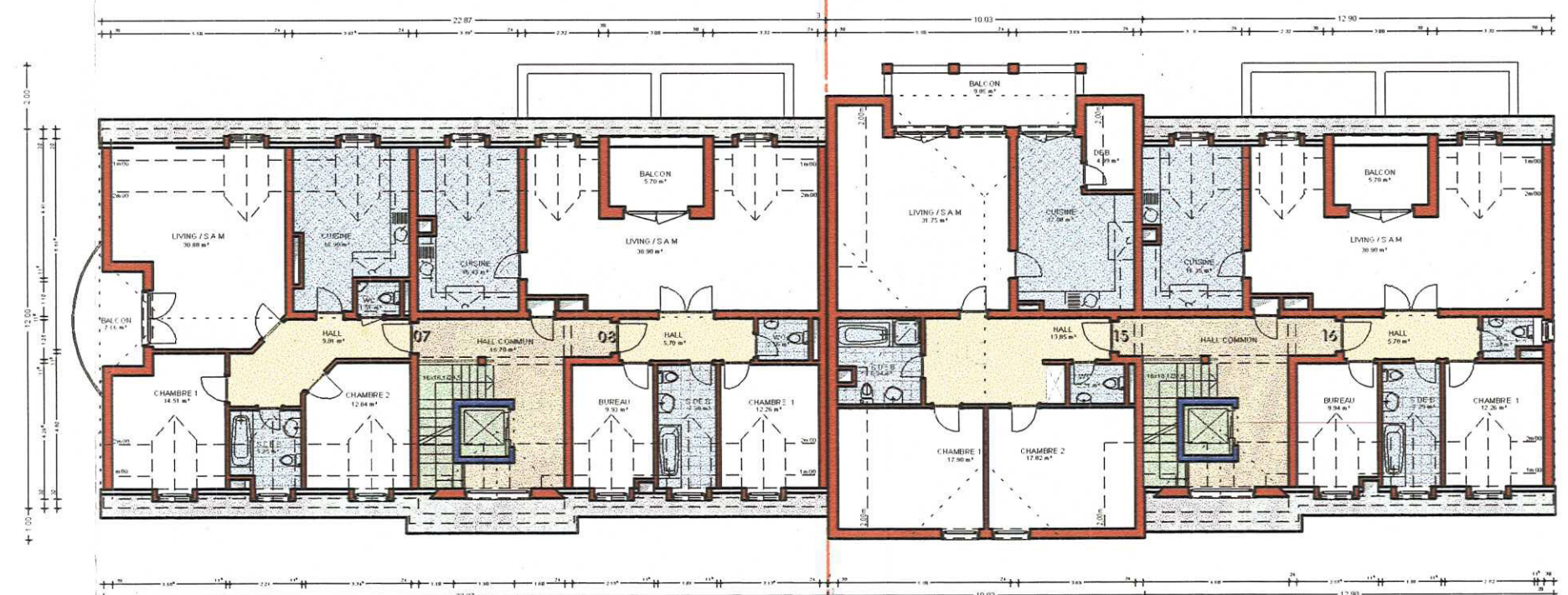
C.R. 301 - RUE PRINCIPALE

Réf. : N° 14173/112C
Le présent document fait partie de l'avis
de la Commission d'Aménagement, émis
dans sa séance du 28.06.2003

[Handwritten signatures and notes]




ETAGE



COMBLES

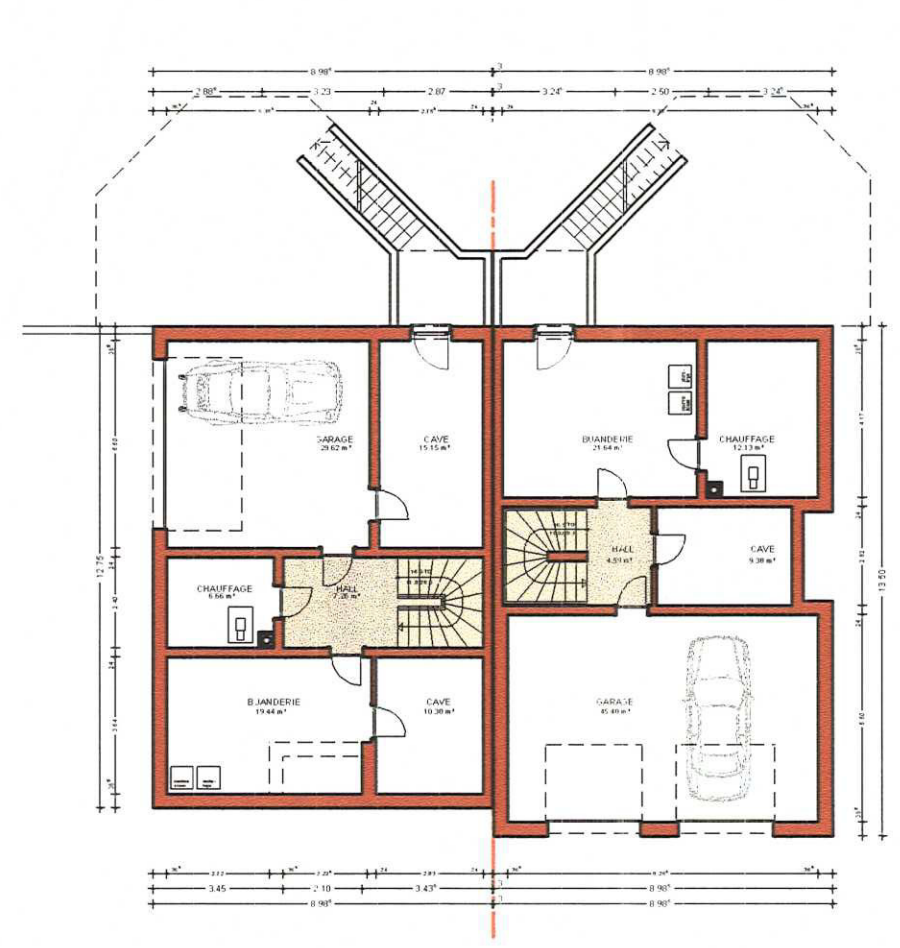
Référence: 14173/112C
Le présent document appartient
à ma décision de ce jour.
Luxembourg, le 23.05.05
Le Ministre de l'Intérieur
et de l'Aménagement du Territoire,

Jean-Marie HALSDORF

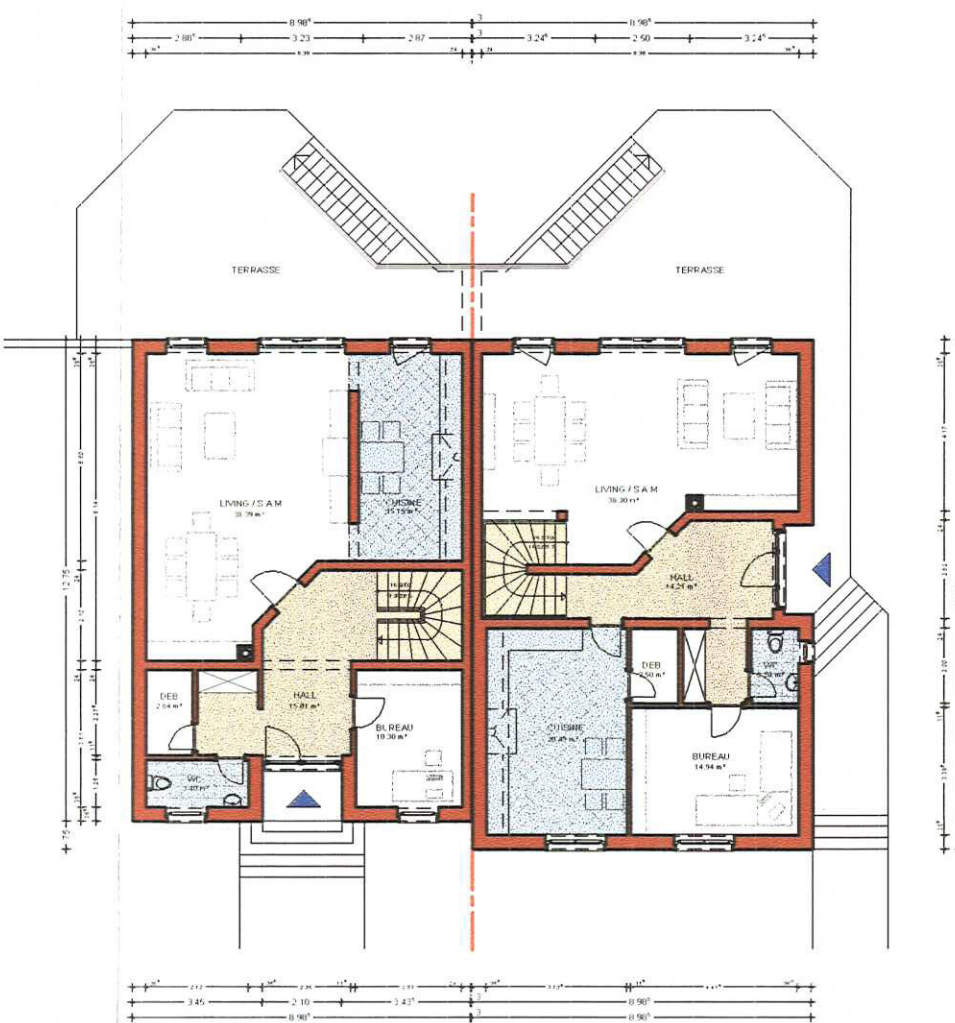
PROJET		I DATE		MODIFICATIONS	
2 MAISONS JUMELLEES ET 2 RESIDENCES		A			
rue Principale, L-8525 Calmus, "Op der Hiel"		B			
		C			
		D			
		E			
		F			
		G			
		H			
		I			
		K			
MAITRE DE L'OUVRAGE					
ROMA BAU S.A.					
127, route de Beiler, L-9991 Weiswampach					
PLAN					
PLANS / FACADES -RESIDENCES-					
ARCHITECTE		DESS.		Wa	ECH. 1:200
 marrow S.A. <i>Chaus</i> ARCHITECTES					
7 AM HUESCHTERTERBOESCH - L-1670 SENNINGERBERG		DATE D'IMPRESSION 25.07.2003			
TEL. 434052 - FAX. 434053 - EMAIL: marrow@internet.lu					
		PLAN N°		371.20.03.	2
TOUTES LES COTES SONT A VERIFIER PAR L'ENTREPRISE - TOUTES LES DIMENSIONS DES PARTIES PORTANTES SONT A DETERMINER PAR L'INGENIEUR CE PLAN NE PEUT ETRE REPRODUIT MEME PARTIELLEMENT SOUS QUELQUE FORME QUE CE SOIT SANS AUTORISATION DE L'AUTEUR					

LOT 2 + 3

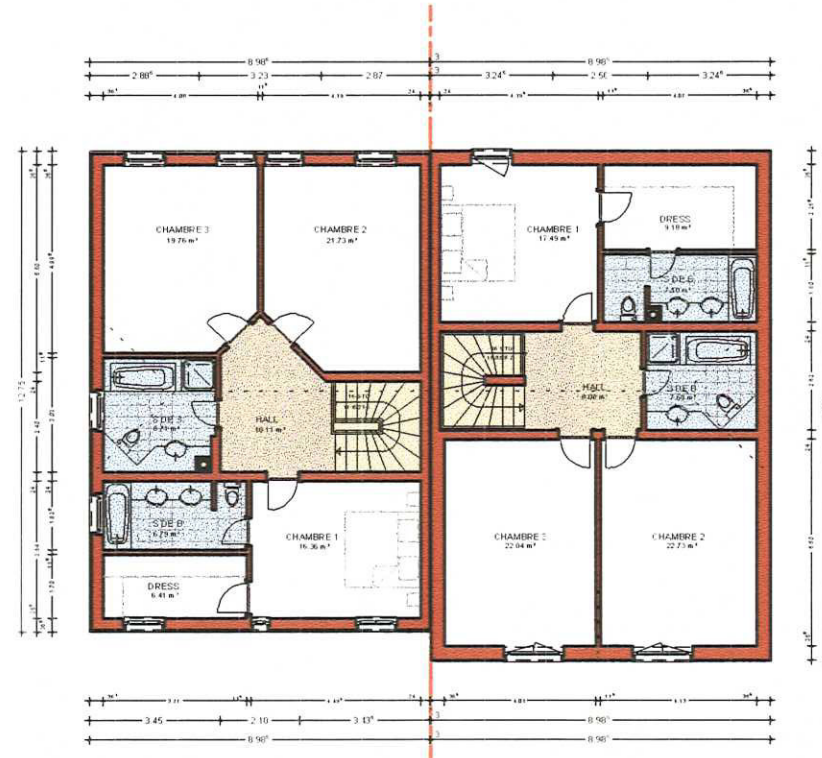
E. 1:200



SOUS-SOL



REZ-DE-CHAUSSEE



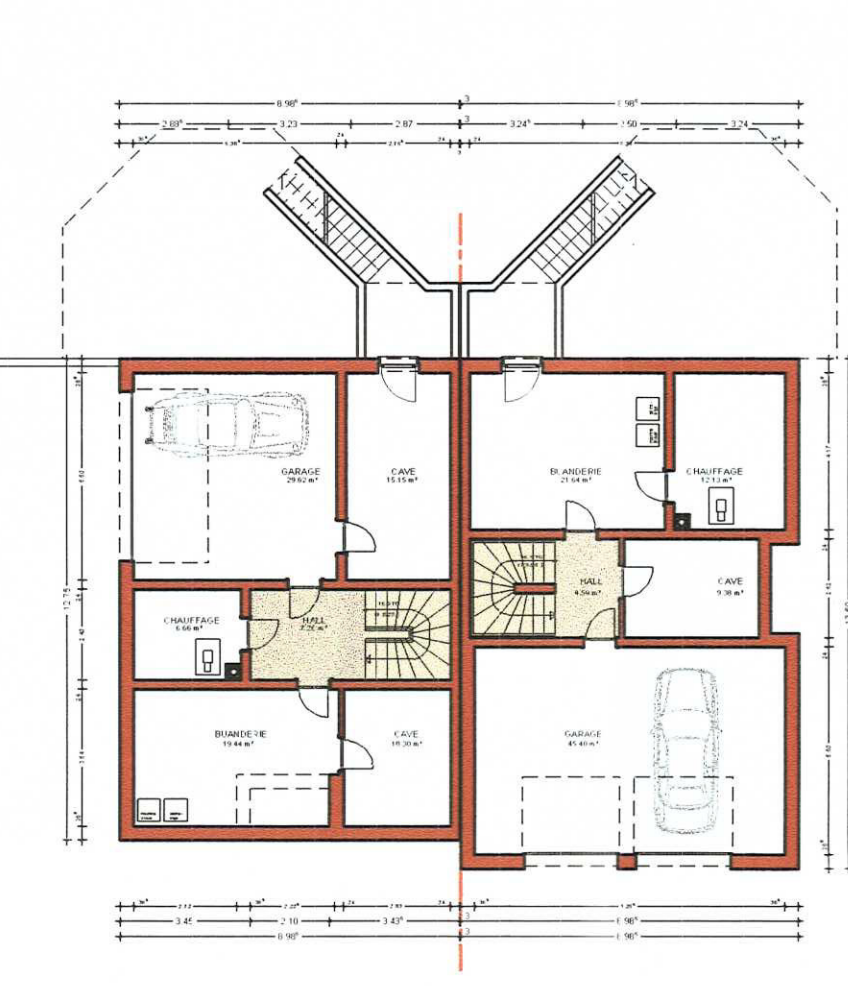
ETAGE



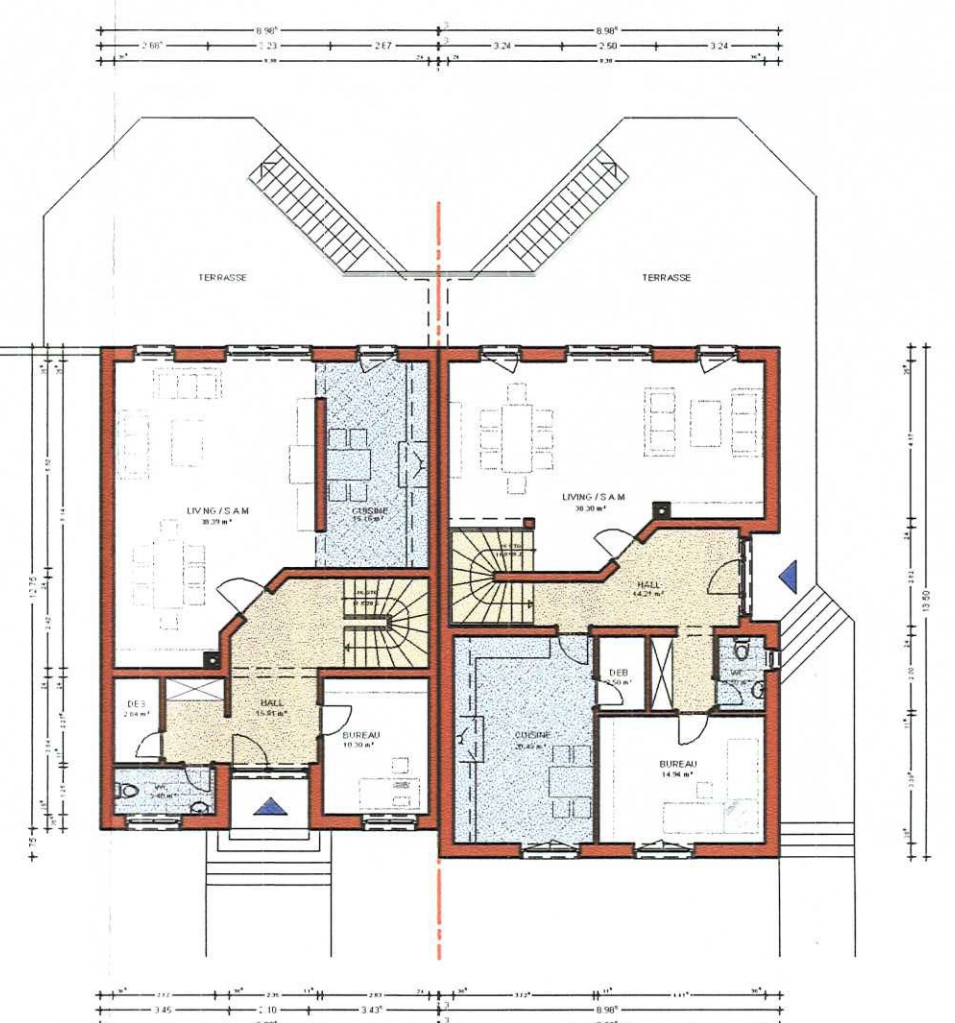
FACADE PRINCIPALE

LOT 4 + 5

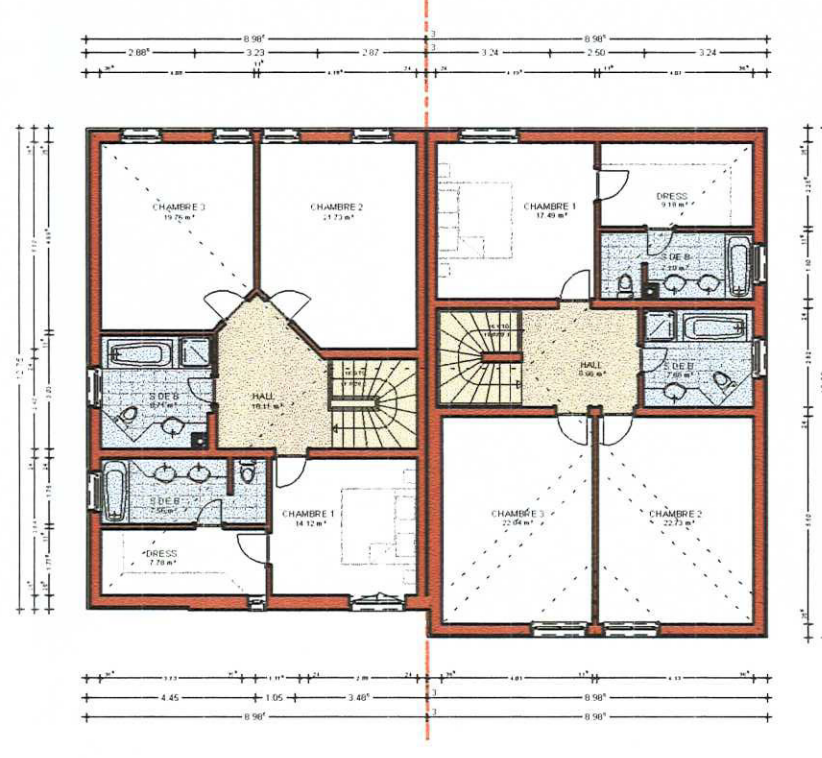
E. 1:200



SOUS-SOL



REZ-DE-CHAUSSEE



ETAGE



FACADE PRINCIPALE

Référence: 14179/M2C
Le présent document appartient
à ma décision de ce jour.
Luxembourg, le 23/05/05
Le Ministre de l'Intérieur
et de l'Aménagement du Territoire,

Jean-Marie HALSDORF
LOT 3

Réf. : N° 14179/M2C
Le présent document fait partie de l'avis
de la Commission d'Aménagement, émis
dans sa séance du 8 octobre 2003.

LOT 4

PROJET	2 MAISONS JUMELLEES ET 2 RESIDENCES rue Principale, L-9525 Calmus, "Op der Hiel"	I	DATE	MODIFICATIONS
MAITRE DE L'OUVRAGE	ROMA BAU S.A. 127, route de Beiler, L-9991 Weiswampach	A		
PLAN	PLANS / FACADES - MAISONS JUMELÉES-	B		
ARCHITECTE	marrow S.A. 7 AM HUESCHTERTERBOESCH - L-1670 SENNINGERBERG TEL. 434052 - FAX 434053 - EMAIL: marrow@internet.lu	C		
DESS.	Wa	D		
ECH.	1:200	E		
DATE D'IMPRESSION	25.07.2003	F		
PLAN N°	371.20.03. 3	G		
TOUTES LES COTES SONT A VERIFIER PAR L'ENTREPRISE - TOUTES LES DIMENSIONS DES PARTIES PORTANTES SONT A DETERMINER PAR L'INGENIEUR CE PLAN NE PEUT ETRE REPRODUIT MEME PARTIELLEMENT SOUS QUELQUE FORME QUE CE SOIT SANS AUTORISATION DE L'AUTEUR				