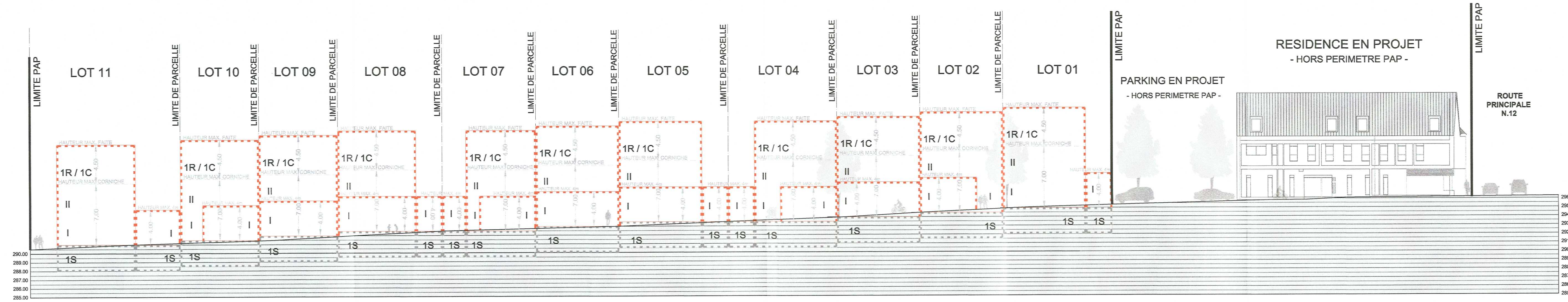


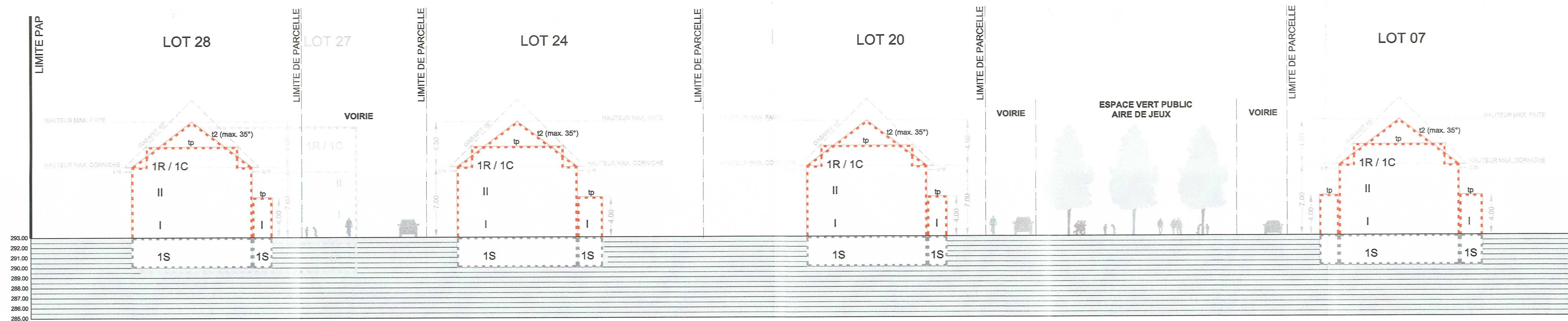
COUPE SIGNIFICATIVE A-A'

1/250e



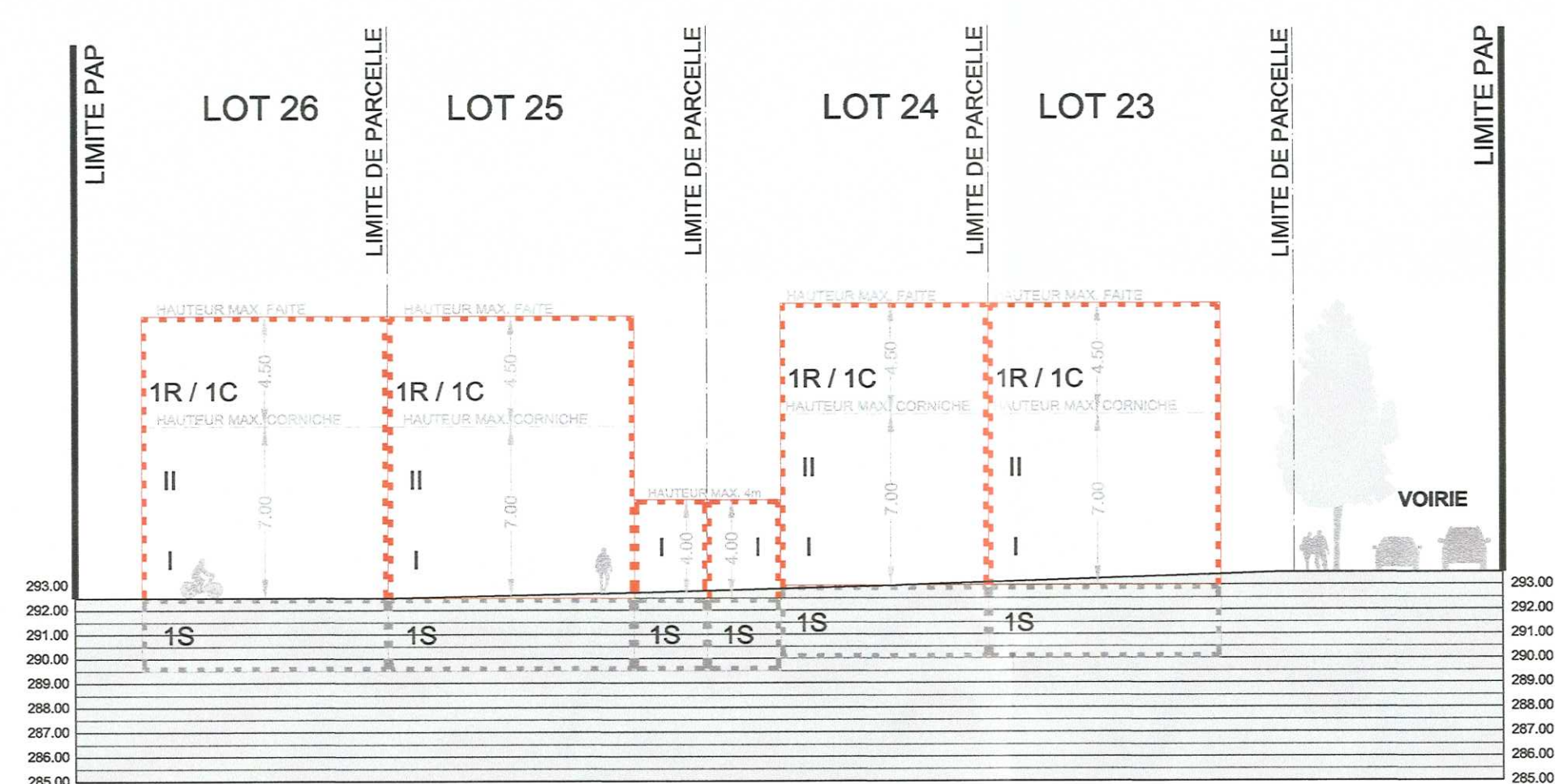
COUPE SIGNIFICATIVE B-B'

1/250e



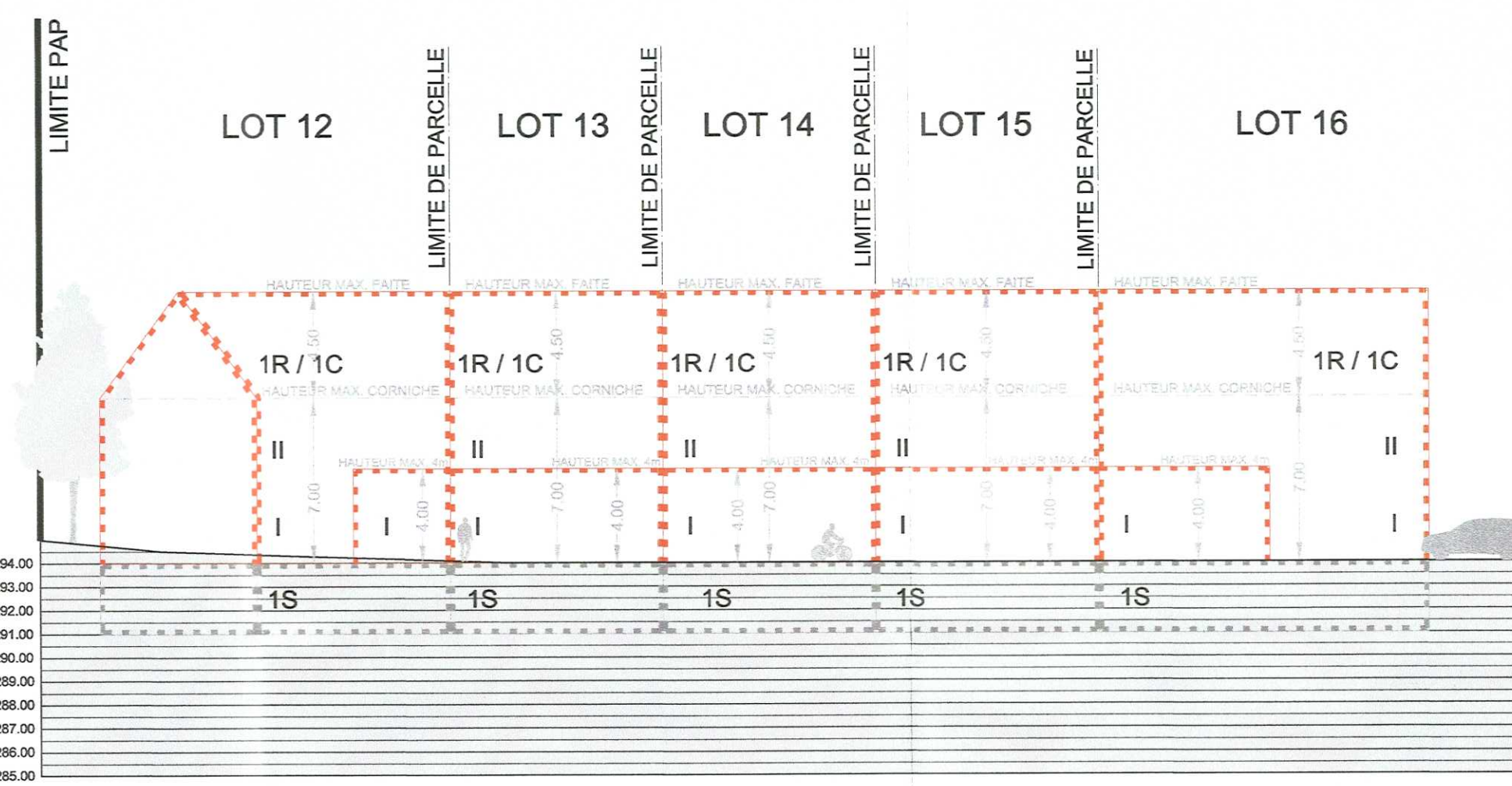
COUPE SIGNIFICATIVE C-C'

1/250e



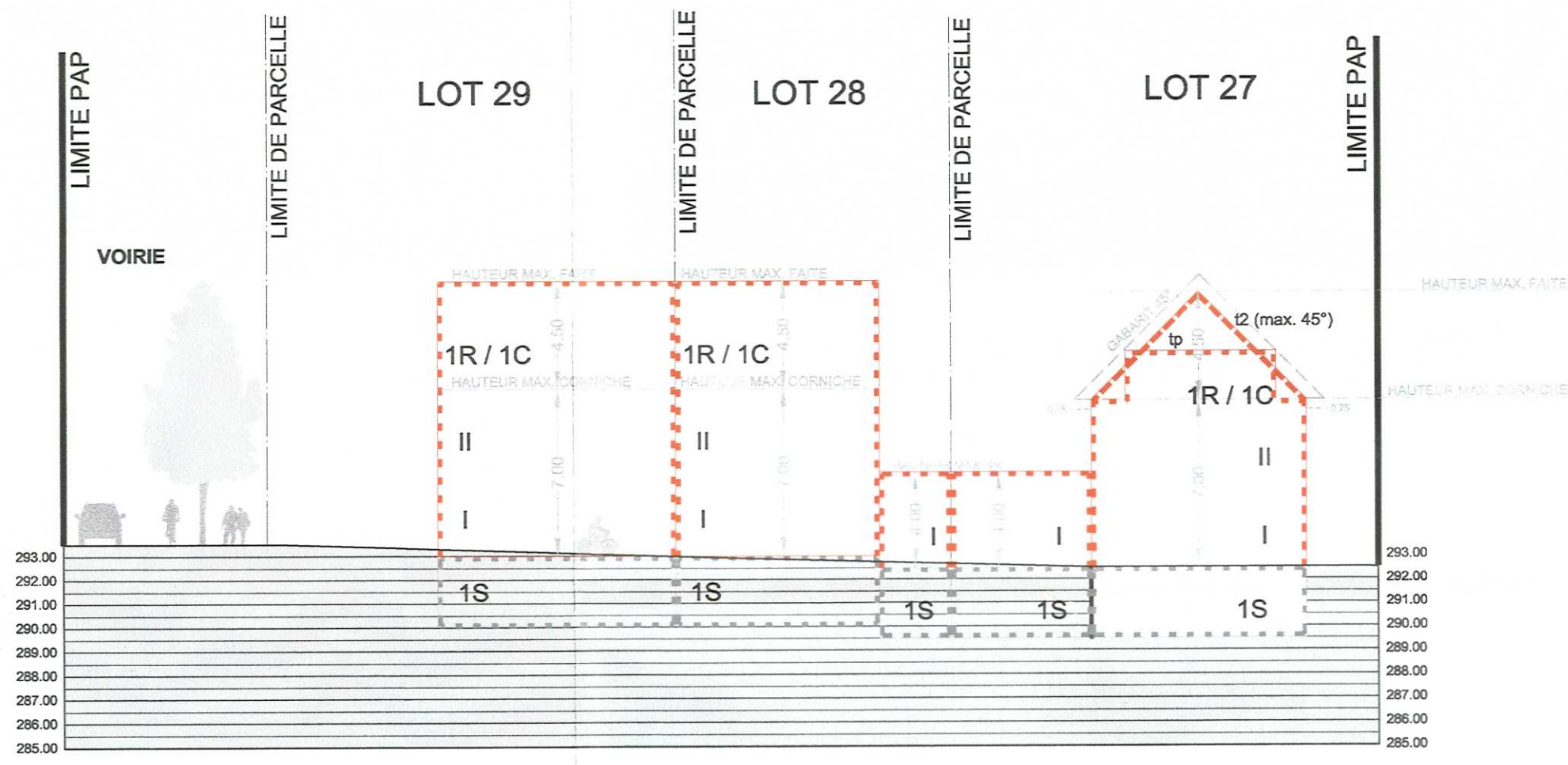
COUPE SIGNIFICATIVE D-D'

1/250e



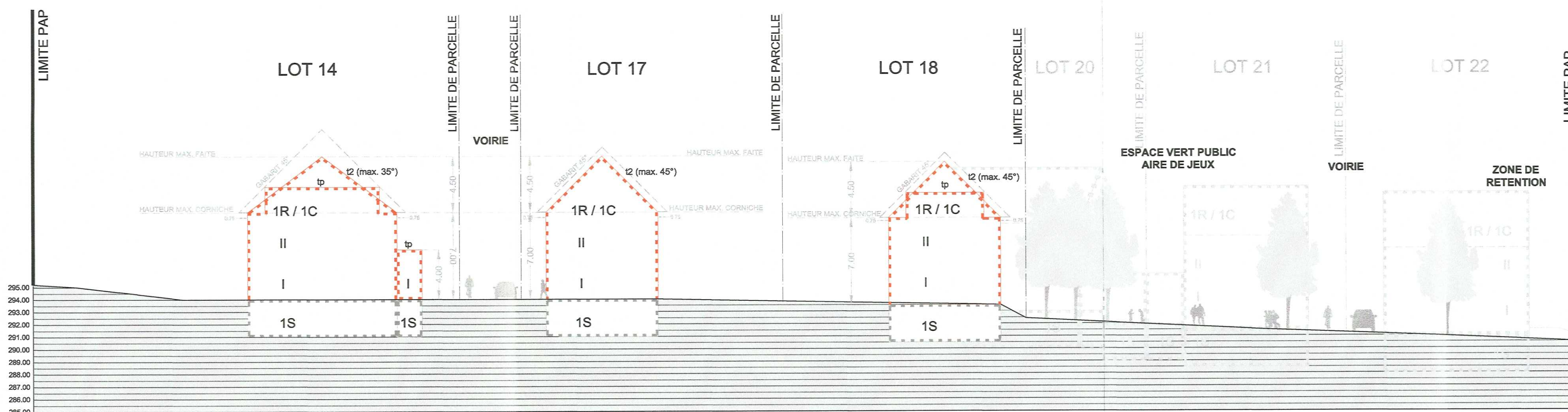
COUPE SIGNIFICATIVE E-E'

1/250e



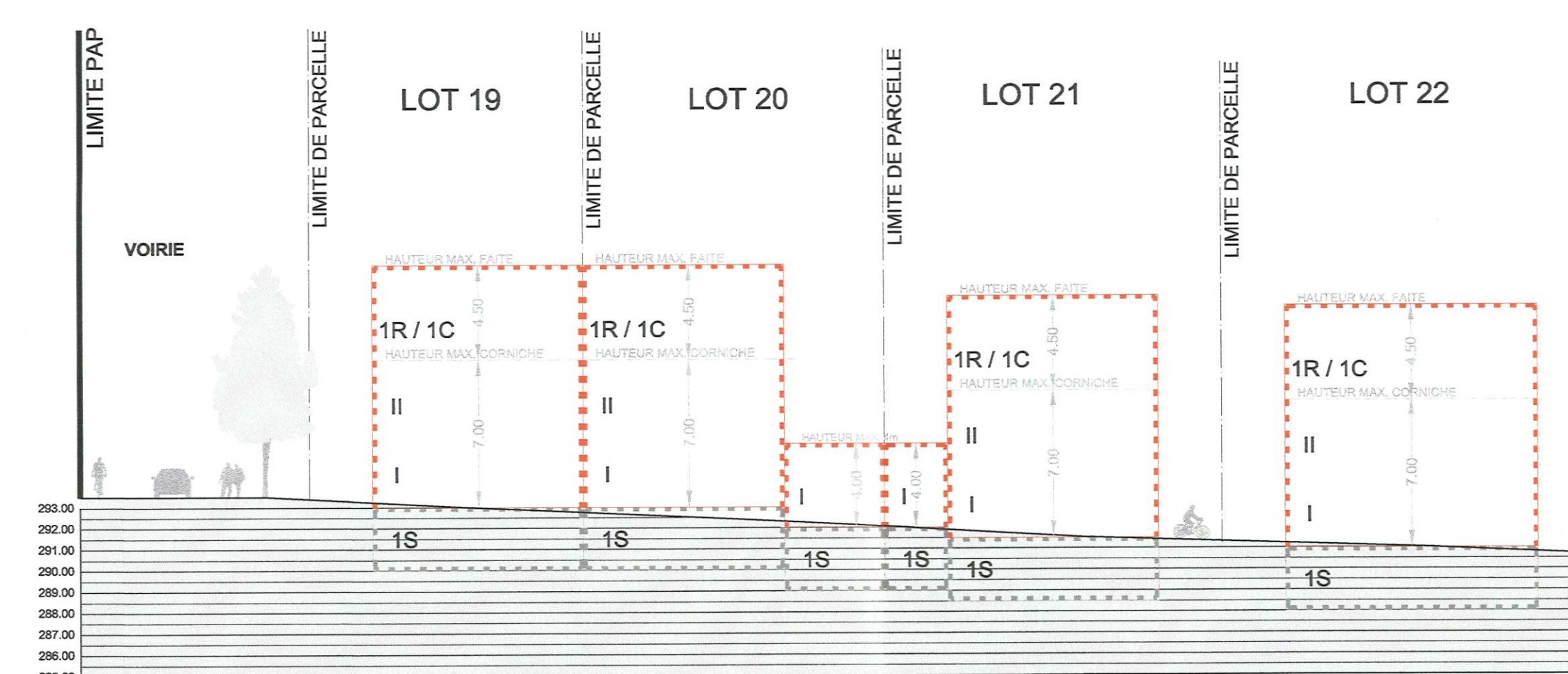
COUPE SIGNIFICATIVE F-F'

1/250e



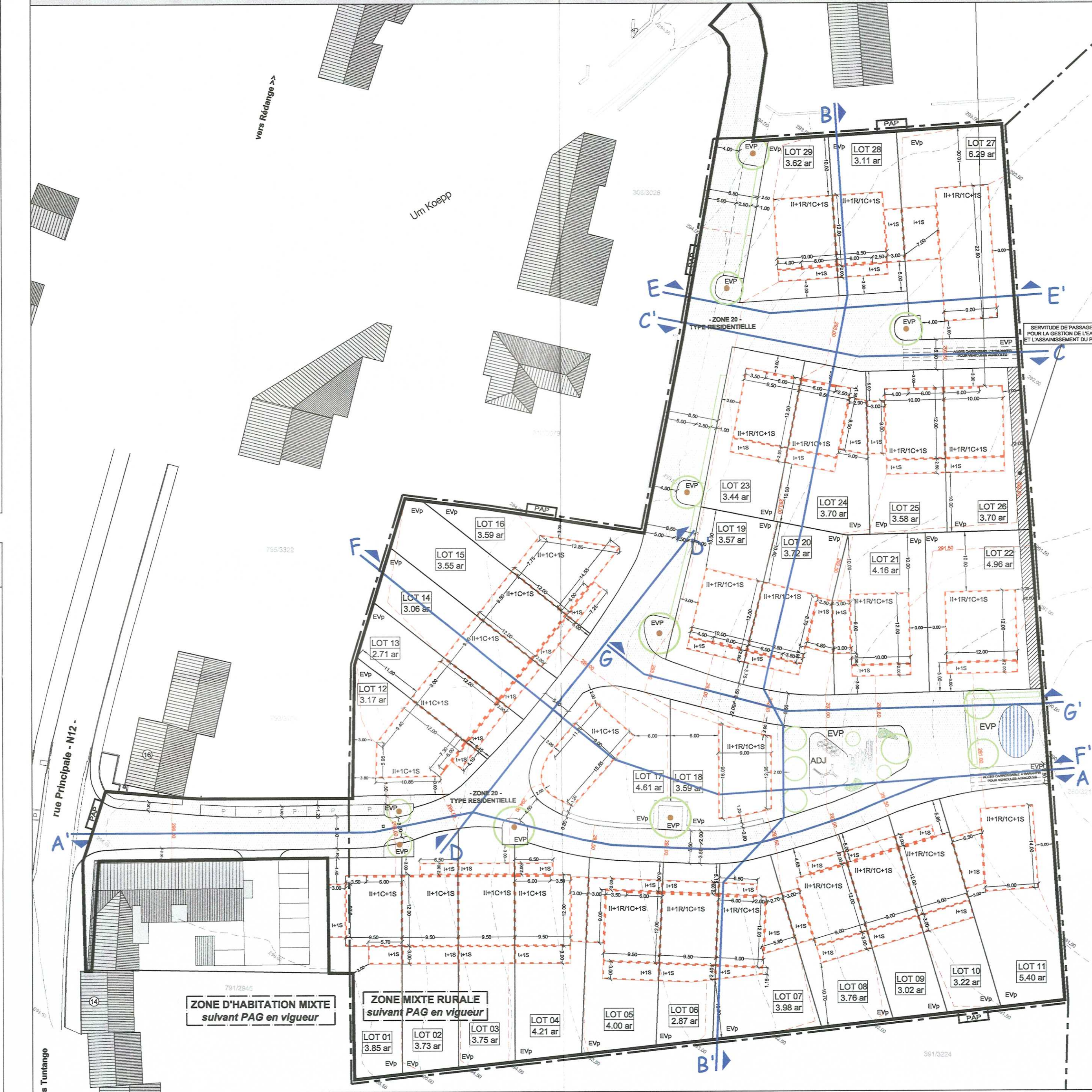
COUPE SIGNIFICATIVE G-G'

1/250e



SITUATION

1/500e



référé: 17465/2014
Le présent document appartient à ma décision
d'approbation du 26.05.2014
Le Ministre de l'Intérieur
Désigné

Vu et Approuvé
Saeul, le 24/3/2014
Le conseil communal,

MATRE DE L'OUVRAGE:
ADMINISTRATION COMMUNALE DE SAEUL
8, rue Principale
L-7470 SAEUL

PROJET:
**PROJET D'AMENAGEMENT PARTICULIER
NOUVEAU QUARTIER
LIEU-DIT "ZAEREPESCH" A SAEUL**

FICHER:
\\Srvfile04\data\ep\Documents\ACSaeul\ZAEREPESCH-PAP-03-G-25004-Projet265-PAP-2014-03-18.dwg

ECHELLE: - DESSINE: M.H. CONTROLE: A.G. DATE: mars 2014

OBJET:
PARTIE GRAPHIQUE
modifiée suivant avis ministériel
réf. 17045/12C du 24 février 2014
COUPES SIGNIFICATIVES