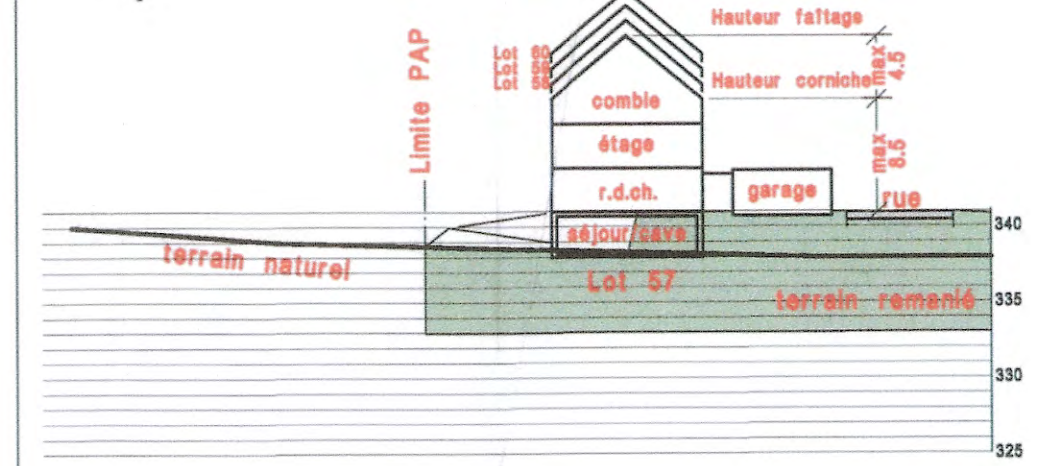
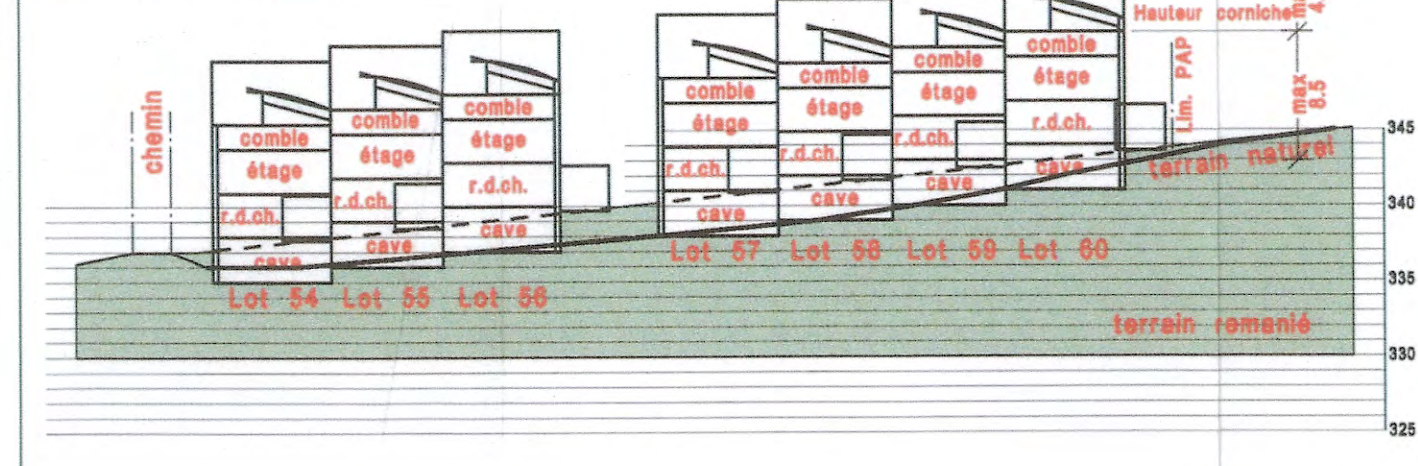


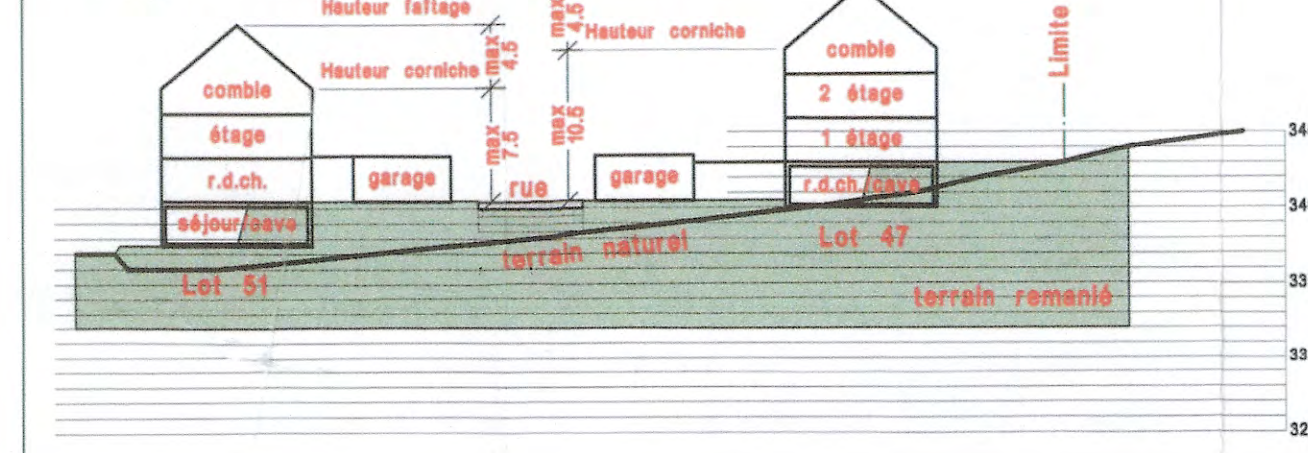
Coupe A-A'



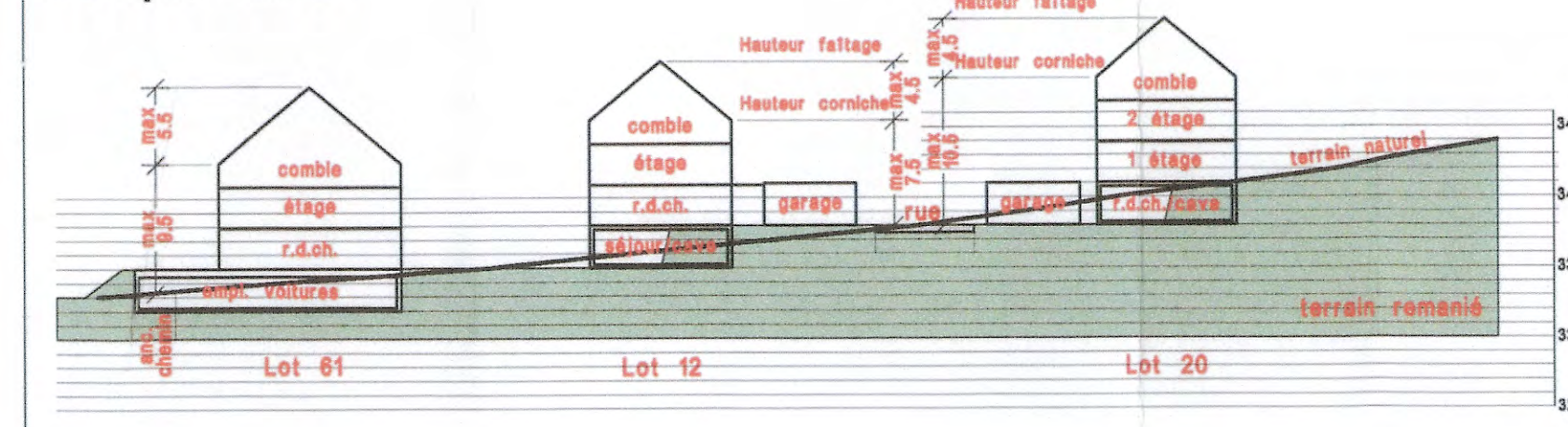
Coupe B-B'



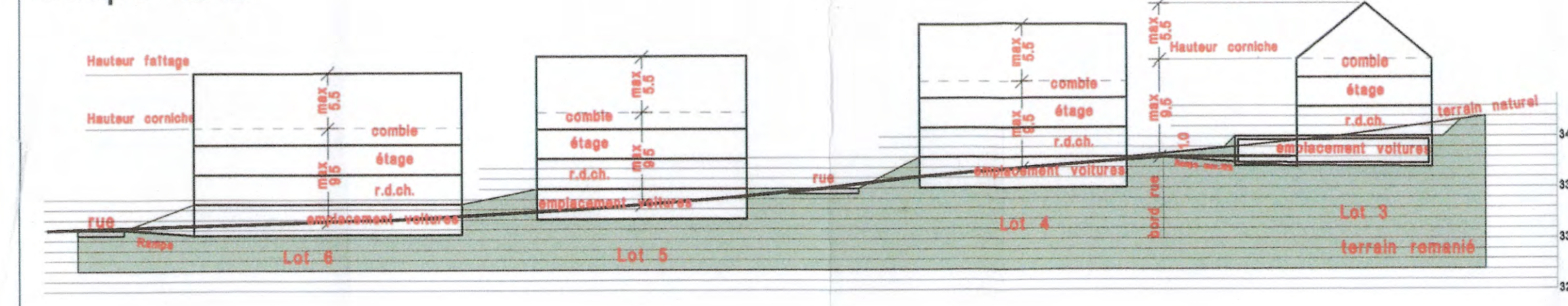
Coupe C-C'



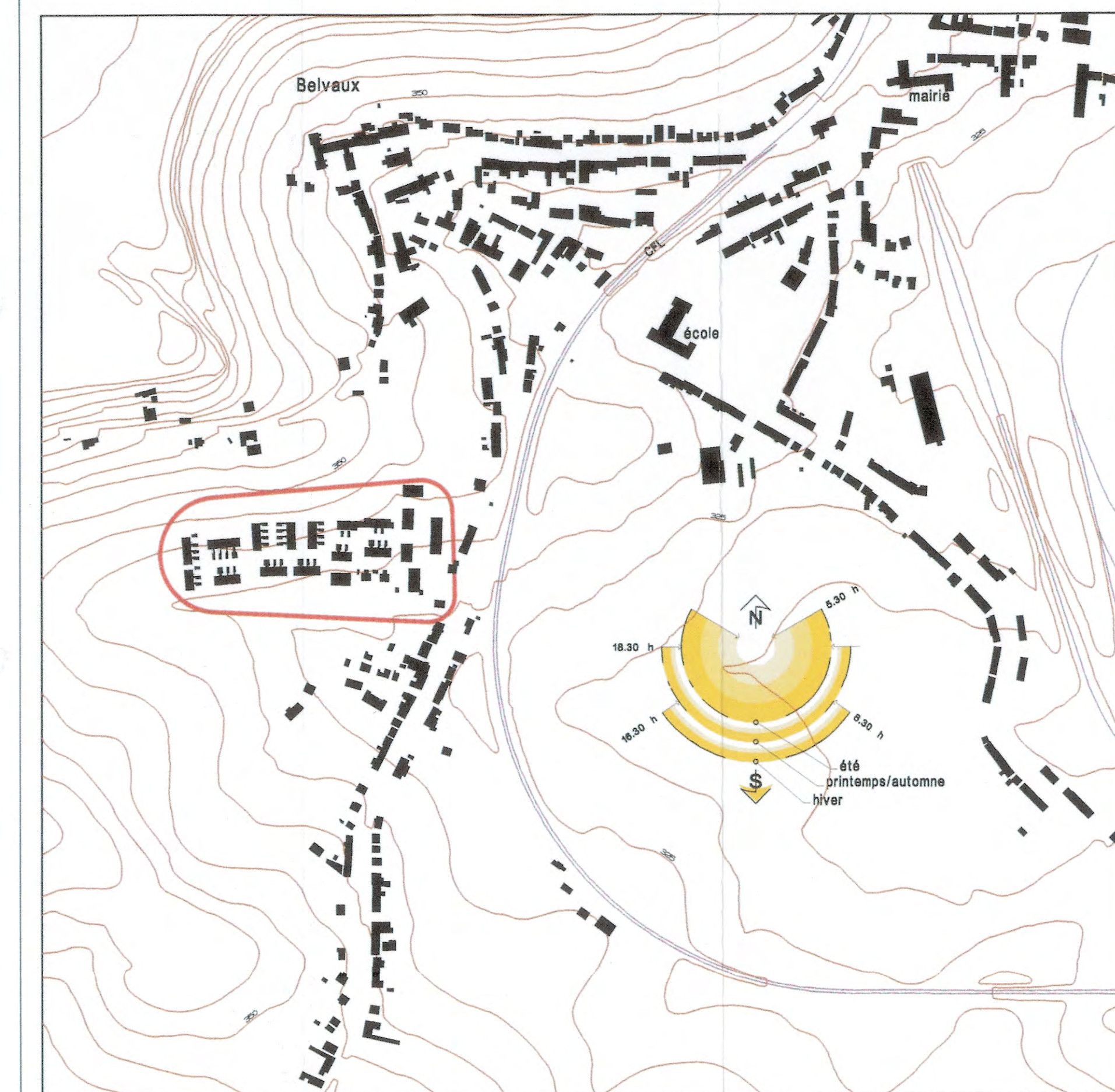
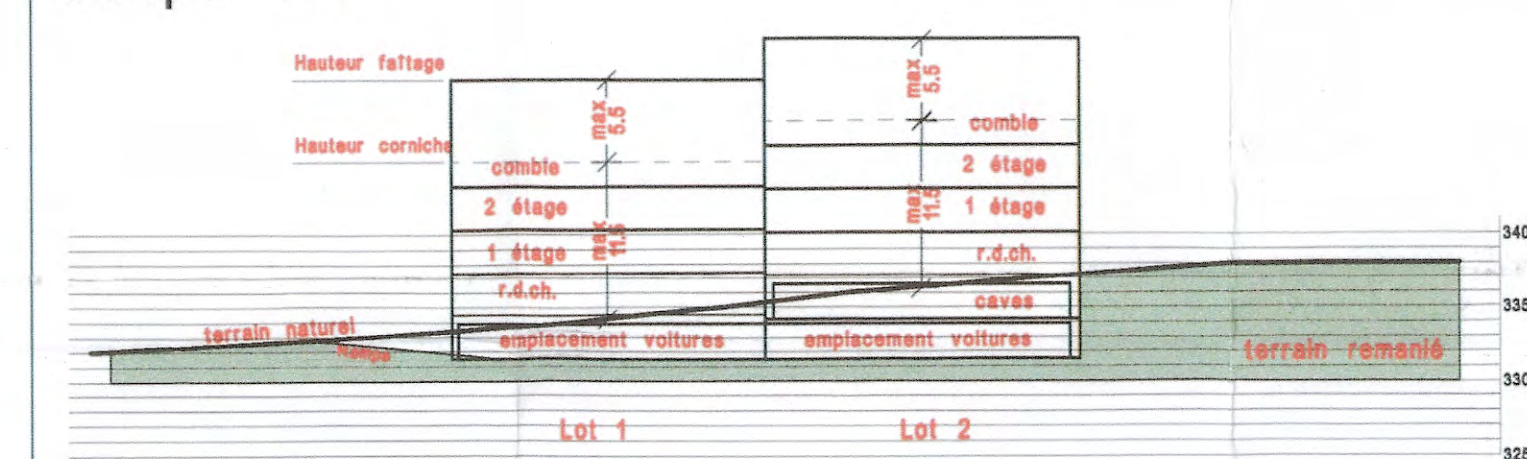
Coupe D-D'



Coupe E-E'

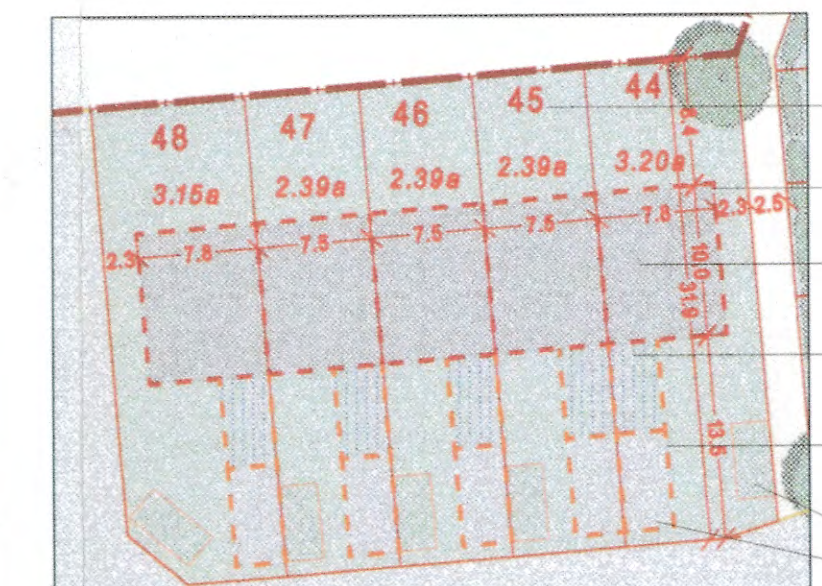


Coupe F-F'



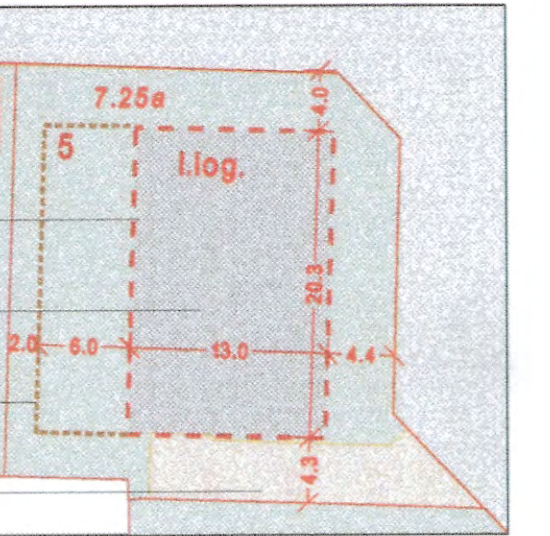
Limite du plan d'aménagement particulier (PAP)

16 Lot



Maison unifamiliale:  
Lot  
Implantation maximale  
construction principale  
Maison unifamiliale  
Sas d'entrée, débarras,  
abri jardin  
Implantation maximale  
construction annexe  
Emplacement voiture  
Garage, car-port

Immeuble à plusieurs logements (Ilog)

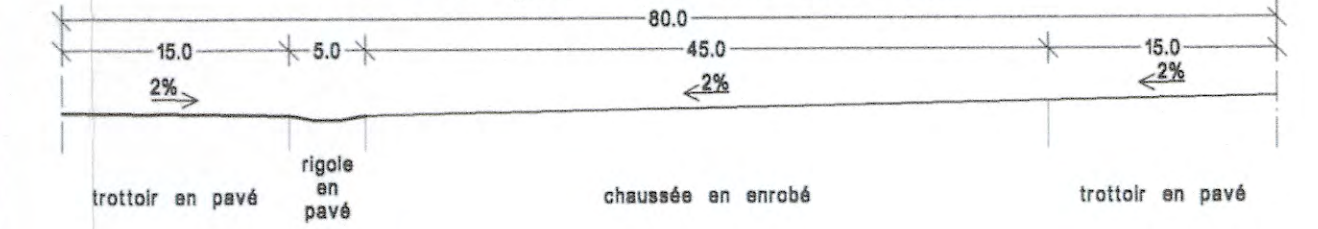


Implantation maximale  
construction principale  
Immeuble à plusieurs  
logements  
Implantation maximale  
sous-sol

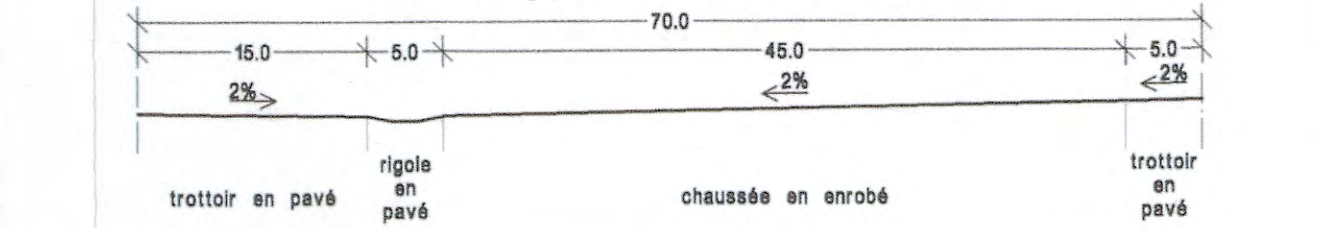
Accès sous-sol

- Gaz
- Canalisations - eaux usées
- Canalisations - eaux pluviales
- Réseau de chauffage
- Lampadaire

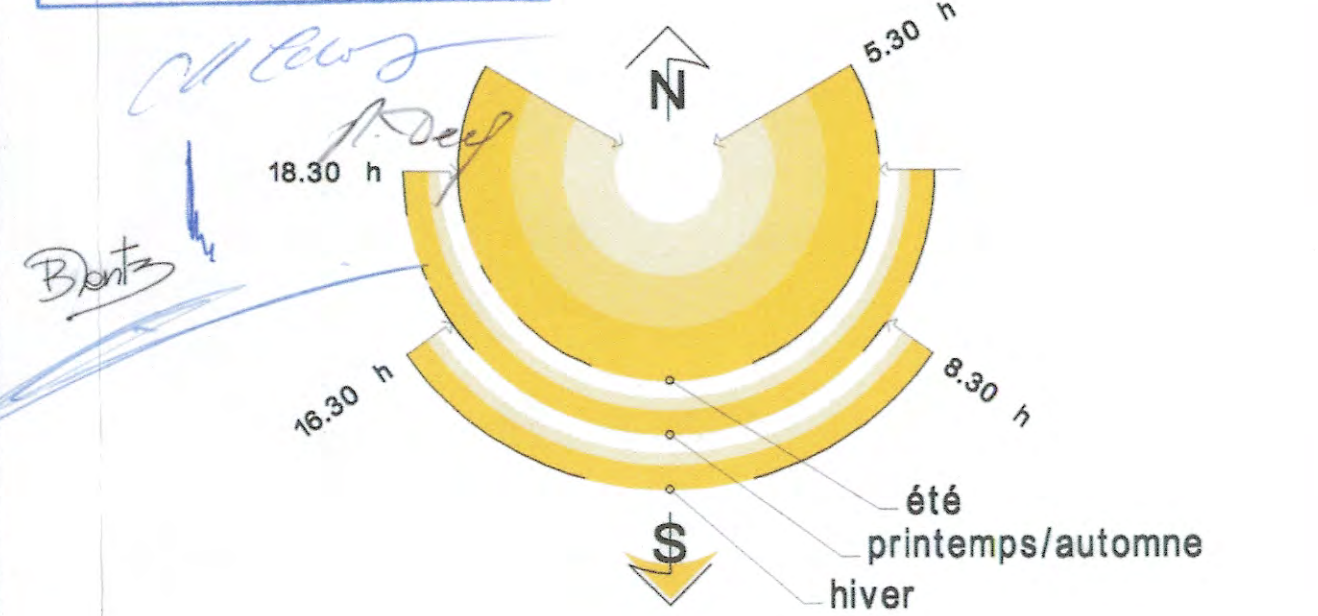
Profil-type 1, échelle 1:50



Profil-type 2, échelle 1:50



PM: N° 13945/39C  
Le présent document fait partie de l'avis  
de la Commission d'aménagement, émis  
dans sa séance du 13.06.03



Surface totale du PAP:	264.73 a = 100.0 %
Espace voirie et chemin piéton:	63.32 a = 24.0 %
Verdure:	11.19 a = 4.2 %
Surface à céder:	74.51 a = 28.2 %

Surface totale du PE:	644.17 a = 100.0 %
Surface totale du PAP:	264.73 a = 41.1 %
Surface totale du parc paysager:	100.26 a = 15.6 %
Surface totale phase(s) ultérieure(s):	279.18 a = 43.3 %

Ce plan ne vaut pas "PLAN à l'ACTE"  
Les dimensions et surfaces exactes seront déterminées  
par l'Administration du Cadastre et de la Topographie

Fond de plan: Levé topographique, 18.02.2002  
PCN - exercice 1995, Administration du Cadastre et  
de la Topographie, Luxembourg

Maître de l'oeuvre:  
BATI CONSULT S.à.r.l. 25, rue Pierre Féderspiel L-1512 Luxembourg

Plan d'aménagement particulier "Wenschel"  
et plan d'ensemble à Belvaux, Commune de Sanem

Le présent document est l'œuvre de  
la Commission d'aménagement, émis  
dans sa séance du 13.06.03

Le présent document est l'œuvre de  
la Commission d'aménagement, émis  
dans sa séance du 13.06.03

Le présent document est l'œuvre de  
la Commission d'aménagement, émis  
dans sa séance du 13.06.03

Le présent document est l'œuvre de  
la Commission d'aménagement, émis  
dans sa séance du 13.06.03

En collaboration avec EDE BINZ  
Dipl. Ing. Friedrichstrasse 1 Tel. 0049 6571/20220  
Architekt D-54516 Wittlich Fax: 0049 6571/20203

Plan N°  
C2