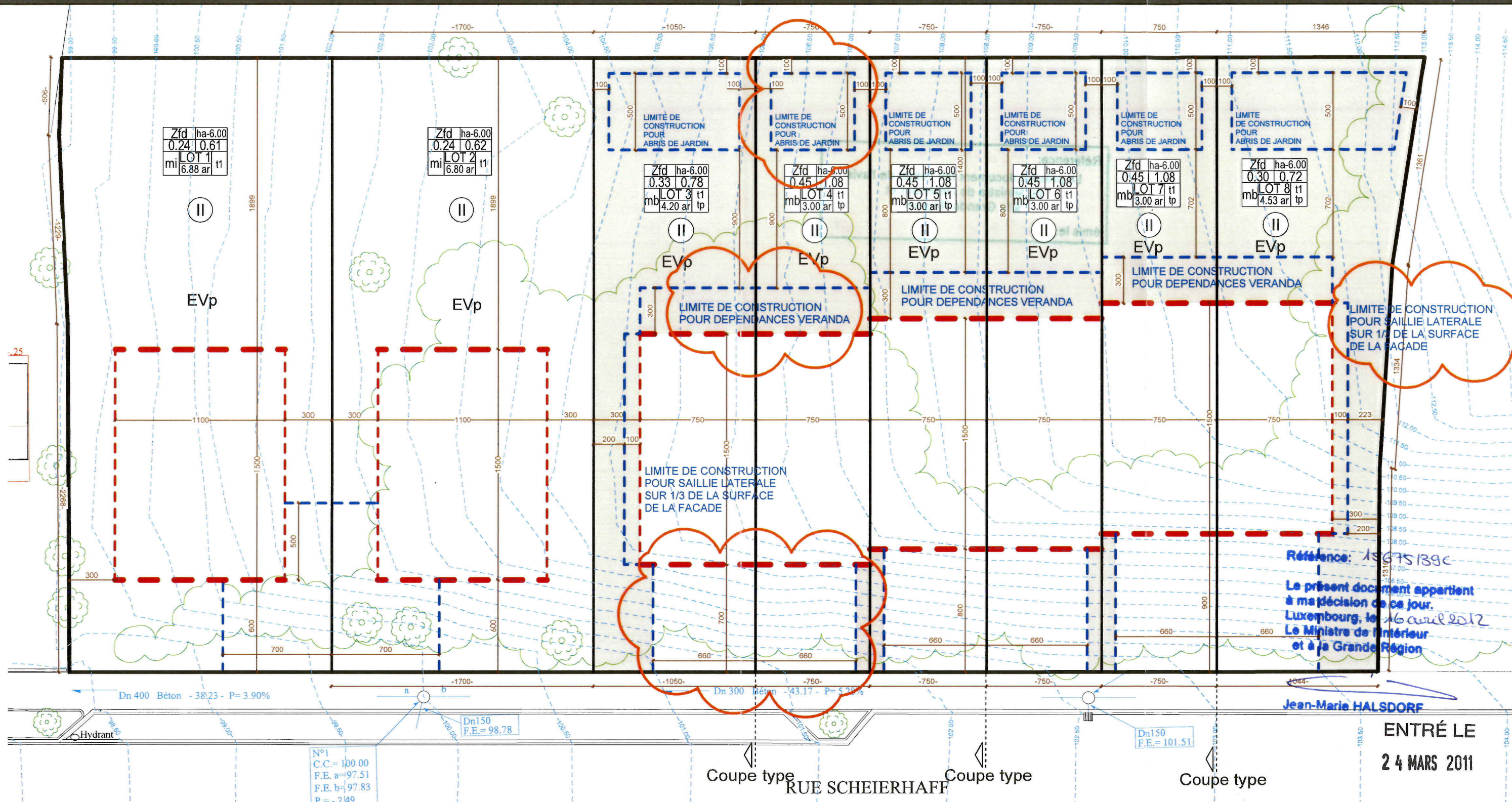


Plan d'aménagement particulier: PAP 1/250

Construction de 6 maisons uni-ou bi-familiales /Rue Scheierhaff-Soleuvre /Commune de Sanem



Référence: 15675/39c
Le présent document appartient à ma précision de ce jour.
Luxembourg, le 16 avril 2012
Le Ministre de l'Intérieur et à la Grande Région

Zone
COS
Type et disposition des constructions
Zones définies au PAG
Délimitation du PAP
Nombre d'étages pleins: II

Hauteur des constructions
ha-x
ha-y
Types et dispositions des constructions
mb

Implantation des immeubles
alignement obligatoire constructions principales
alignement obligatoire dépendances
Délimitation des lots / parcelles
lots privés constructibles
terrains cédés à la commune
Modification par rapport au 1er PAP

Espaces verts
EVP
EVP
ADU
plantations existantes
Voies de circulation
voies
voies de circulation existantes
voies de circulation nouvelles

Forme des toitures
toiture plate
toiture à x versants, degré d'inclinaison
toiture mansardée
éléments de toiture ou matériaux à eau givrée
Courbes de niveau
courbes de niveau existantes
courbes de niveau nouvelles

Equipements
lampadaires
Réseaux
CEGEDEL
EAU POTABLE
EAU USEES
ANTENNE COLLECTIVE
P&T
SUDGAZ
Surface PAP :34a41ca

Plan d'aménagement particulier
Construction de 6 maisons uni-ou bi-familiales
Rue Scheierhaff-Soleuvre /Commune de Sanem
Arkhia architecture
Maître de l'ouvrage: AKHIMMO
97, rue Michel Rodange
L-4306 Esch/Alzette
Tél: 57.30.79/80
Architecte: TIZIANA MARIANI
28, rue G.-D. Charlotte
L-4430 Belvaux
Tél: 26 59 41 61
PAP
Date: 8.03.2011
Echelle: 1/250
Plans: PAP
2.201

Référence: 15675/39C

Le présent document fait l'objet de l'avis
du Ministre de l'Intérieur et
à la Grande Région

émis le: 20/07/11

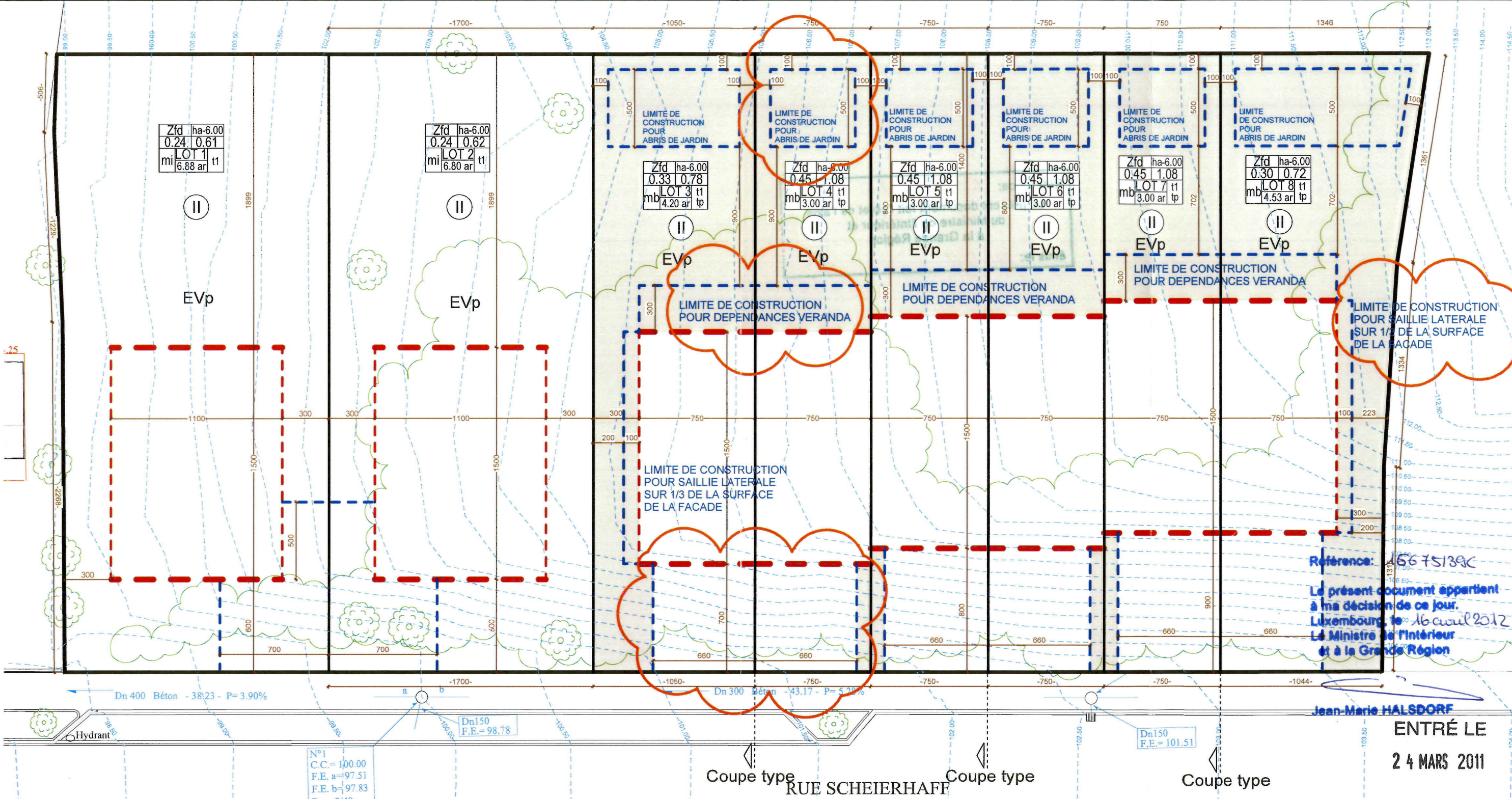


émis le: 20/07/11



Plan d'aménagement particulier: PAP 1/250

Construction de 6 maisons uni-ou bi-familiales /Rue Scheierhaff-Soleuvre /Commune de Sanem



Reference: 6675139C
Le présent document appartient à ma décision de ce jour.
Luxembourg, le 16 avril 2012
Le Ministre de l'Intérieur
et à la Grande Région

Jean-Marie HALSDORF
ENTRÉ LE
24 MARS 2011

Zone

COS

Type et disposition des constructions

Zones définies au PAP

Zfd Zones à faible densité

PAP Délimitation du PAP

Nombre d'étages pleins:

II obligatoire

Hauteur des constructions

ha-z hauteur à la cime de la toiture

ha-x hauteur à l'acrotère de x m

ha-y hauteur au faite de la toiture

Types et dispositions des constructions

nc constructions en ligne continue

ncp constructions en ligne non continue

mb constructions en bande

Implantation des immeubles

alignement obligatoire constructions principales

alignement obligatoire constructions pour constructions principales

alignement obligatoire dépendances

alignement obligatoire constructions pour dépendances

Délimitation des lots / parcelles

délimitation des lots/parcelles

lots privés constructibles

terrains cédés à la commune

Espaces verts

espaces verts publics affectation spéciale dans la partie écrite du PAP

espace vert privé (affectation spécifiée dans la partie écrite du PAP)

siens de jardin

plantations existantes

plantations projetées

arbres à conserver

Voies de circulation

voies

voies de circulation existantes

voies de circulation projetées

Forme des toitures

toiture à x versants, degré d'inclinaison

toiture à x versants, degré d'inclinaison

toiture à x versants, degré d'inclinaison

toiture à x versants, degré d'inclinaison

toiture à x versants, degré d'inclinaison

Courbes de niveau

courbes de niveau initiales

courbes de niveau finales

Equipements

lampadaires

Réseaux

CEGEDEL

EAU POTABLE

EAU USEES

ANTENNE COLLECTIVE

P&T

SUDGAS

Surface PAP :34a41ca

Plan d'aménagement particulier

Construction de 6 maisons uni-ou bi-familiales

Rue Scheierhaff-Soleuvre /Commune de Sanem

Maître de l'ouvrage:

AKHIMMO

97, rue Michel Rodange

L-4306 Esch/Alzette

Tél: 57.30.79/80

Architecte:

TIZIANA MARIANI

28, rue G.-D. Charlotte

L-4430 Belvaux

Tél: 26 59 41 61

PAP

Modification:

A Modif. du PAP approuvé en date du 11.06.08

réf. 15675/39C

Date: 8.03.2011

Echelle: 1/250

Plans: PAP

Référence: 15675/39C
Le présent document fait l'objet de l'avis
du Ministre de l'Intérieur et
à la Grande Région
émis le: 20/07/11 

Ministère de l'Intérieur
et à la Grande Région
Entrée: 16 FEV. 2012
39514 f

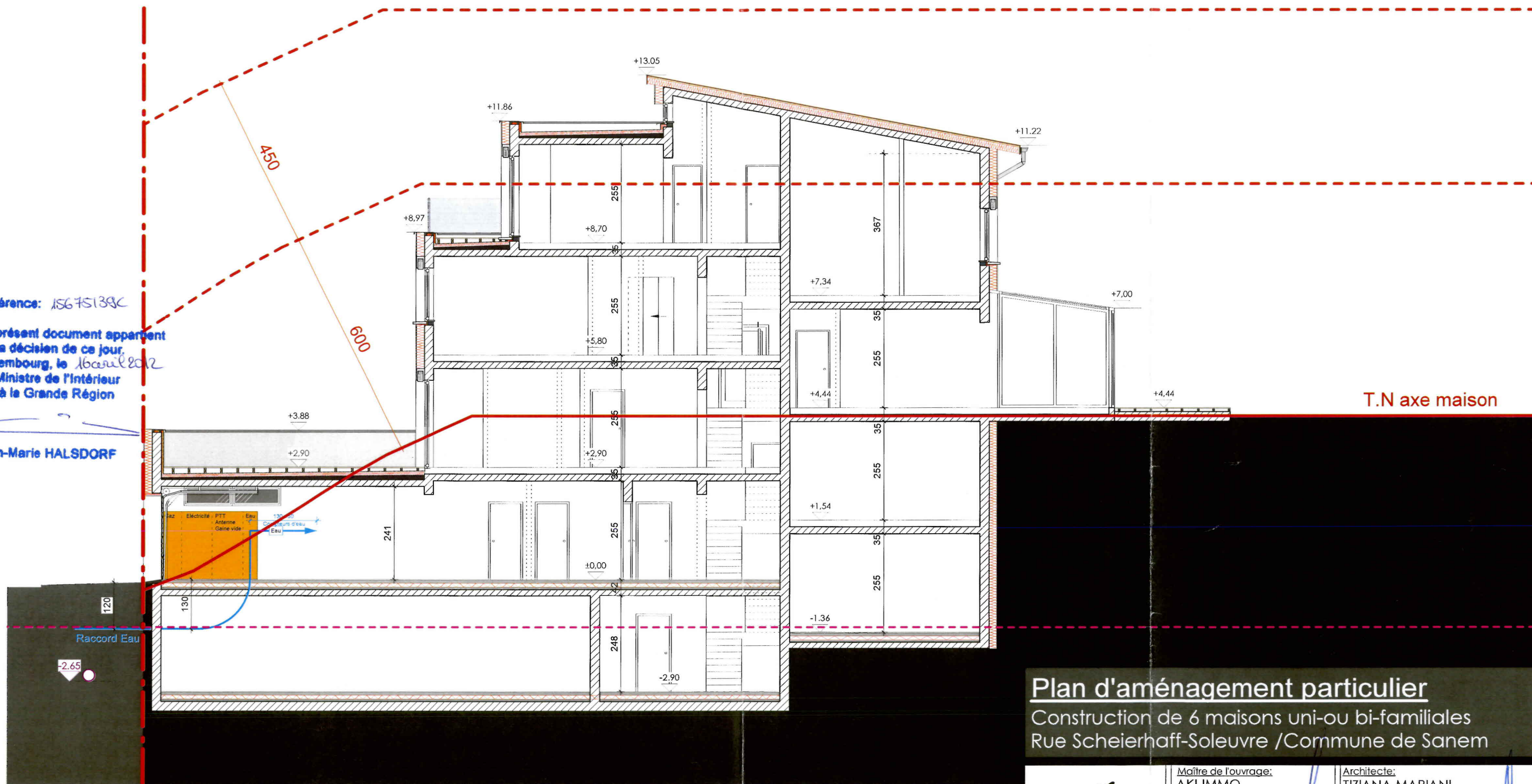
Plan d'aménagement particulier: Coupe type 1/100

Construction de 6 maisons uni-ou bi-familiales /Rue Scheierhaff-Soleuvre /Commune de Sanem

Référence: 15675139c

Le présent document appartient
à ma décision de ce jour.
Luxembourg, le 16 avril 2012
Le Ministre de l'Intérieur
et à la Grande Région

Jean-Marie HALSDORF



Plan d'aménagement particulier

Construction de 6 maisons uni-ou bi-familiales
Rue Scheierhaff-Soleuvre /Commune de Sanem



Maître de l'ouvrage:
AKI-IMMO
97, rue Michel Rodange
L-4306 Esch/Alzette
Tél: 57.30.79/80

Architecte:
TIZIANA MARIANI
28, rue G.-D. Charlotte
L-4430 Belvaux
Tél: 26 59 41 61

Coupe type



Modification
A Modif. du PAP approuvé en date du 11.06.08
réf. 15675/39c

Date: 8.03.2011
Echelle: 1/100
Plans: Coupe type

2.202

