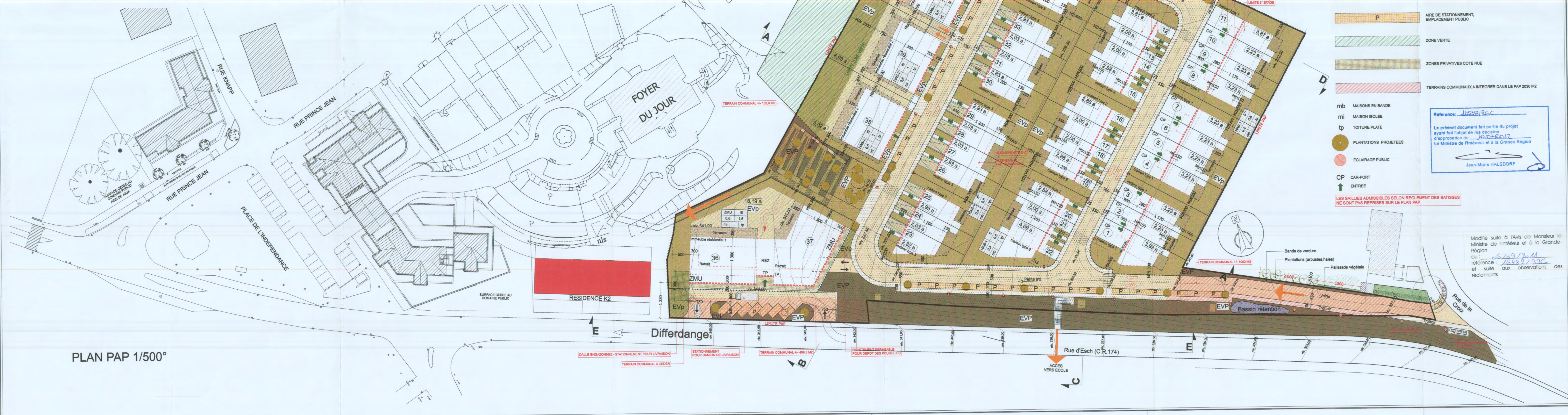


PLAN DIRECTEUR 1/1000°



CALCUL CMU COS - ZONES D'HABITATION 1 ET 2

LOTS 01-35 surface nette terrain: 9521 M2	zone HAB-1 COS 0,4	rd, étage II CMU 0,8	emprise au sol totale projetée hors apports: 3384 m2	surface hors sol projetée: 7617 m2
LOTS 36-37 surface nette terrain: 1960 M2	zone ZMU COS 0,5	rd, étage III CMU 1,5	emprise au sol totale projetée hors apports: 891 m2	surface hors sol projetée: 2910 m2
LOTS 38-40 surface nette terrain: 2813 M2	zone HAB-2 COS 0,5	rd, étage III CMU 1	emprise au sol totale projetée hors apports: 1074 m2	surface hors sol projetée: 2520 m2
Terrains Communaux surface nette terrain: 2046 M2				



ZONE D'AMENAGEMENT DIFFERE

- ZONE D'AMENAGEMENT DIFFERE
- LIMITE PAP
- MODIFICATION PAG
- ZONE DE VERDURE
- ZONE DE JARDINS
- ZONES D'HABITATION 1
- ZONES D'HABITATION 2
- ZONES MIXTES A CARACTERE URBAIN
- ZONE DE BATIMENTS ET D'AMENAGEMENTS PUBLICS

PAP

LIMITE ZONE DIFFERE  
SELON PLAN ZEYEN-BAUMANN

LIMITE PAP SURFACE TOTALE 21 655 m² = 100%

ALIGNEMENT OBLIGATOIRE  
DES CONSTR. PRINCIPALES

LIMITE CADASTRALE

LIMITE MAX. DES SURFACES DE  
CONSTRUCTION CONSTRUCTIONS  
PRINCIPALES

LIMITE MAX. DES SURFACES DE  
CONSTRUCTION DES DEPENDANCES  
(GARPORT, ABR, JARDIN)

LIMITE MAX. DES SURFACES DE  
CONSTRUCTION DES DEPENDANCES  
SOUTERRAINES

DELIMITATION DES ZONES DIFFERENTES

- Evp ESPACE VERT PRIVE
  - PARKING SOUTERRAIN,  
TOUTURE VEGETALE OBLIGATOIRE  
(Avec TERRASSE POSSIBLE)
  - Evp ESPACE VERT PUBLIC 2200 m2 soit +10%
  - TERRAIN CDE A LA COMMUNE  
532 m² soit 24,5 % de la surface cadastrale
  - VOIRIE
  - CHEMIN PIETONNIER, PISTE CYCLABLE,  
PLACE PUBLIQUE
  - p AIRE DE STATIONNEMENT,  
EMPLACEMENT PUBLIC
  - ZONE VERTE
  - ZONES PRIVATIVES COTE RUE
  - TERRAINS COMMUNAUX A INTEGRER DANS LE PAP 2038 M2
  - mb MAISONS EN BANDE
  - mi MAISON ISOLEE
  - tp TOUTURE PLATE
  - PLANTATIONS PROJETEES
  - ECLAIRAGE PUBLIC
  - CP CARPORT
  - ENTREE
- LES SAILLIES ADMISSIBLES SELON REGLEMENT DES BATISSES  
NE SONT PAS REPRISES SUR LE PLAN PAP

Référence: 163319CC

Le présent document fait partie du projet  
ayant fait l'objet de sa décision  
d'approbation du 16/03/2017  
Le Ministre de l'Intérieur et à la Grande Région

Jean-Marie HALSDORF

Modifié suite à l'avis de Monsieur le  
Ministre de l'Intérieur et à la Grande-  
Région du 16/03/2017  
et suite aux observations des  
réclamants

INDICE	MODIFICATIONS	DATE
A	Mise à jour suivant relevé topographique	9-3-2011
B	Modification plan directeur places	28-11-2011
C	Modification voiries/Rue de la Croix	31-01-2012
D	Modification voiries/Rue de la Croix	15-03-2012
E		
F		
G		
H		
I		
J		

Lotissement  
"ENNERT DEM DREISCHE"  
à Soleuvre  
(Commune de Sanem)

NIEDERFEELN S.A.  
(Kuhn s.a./Le Beau s.a.r.l.)  
Z.A. Rue John L. Mac Adam  
L-1113 LUXEMBOURG

architecture 21  
word & schiltz  
21, avenue Monteny - L-1263 Luxembourg  
Tél: 46 15 61 - Fax: 47 30 77 - e-mail: archw@p.lu

PLAN D'AMENAGEMENT  
PARTICULIER

ÉCHELLE 1/1000° 1/500°	DATE 05-11-2011	PLANNING PAP-PL01-500D
DATE 1-3-2011	TYPE Autorisation	REMARQUE D