

Représentation schématisée du degré d'utilisation du sol par lot ou lot

N° du lot	surface d'implantation du lot (m²)		surface constructible brute (m²)		surface du socle (m²)	type, disposition et nombre de constructions	type de toiture	hauteur des constructions		nombre de niveaux	
	min.	max.	min.	max.				hauteur maximale / acrotère (m)	hauteur faîte (soléenne)	min.	max.
1	3,71	135,0	280,0	140,0	1-mb	1+1	12	11,50	15+1+1C	1	
2	1,96	130,0	275,0	150,0	1-mb	1+1	12	7,20	15+1+1C	1	
3	1,96	130,0	275,0	150,0	1-mb	1+1	12	11,40	15+1+1C	1	
4	1,96	130,0	275,0	150,0	1-mb	1+1	12	7,20	15+1+1C	1	
5	3,03	135,0	280,0	160,0	1-mb	1+1	12	7,20	15+1+1C	1	
6	3,15	140,0	280,0	170,0	1-mb	1+1	12	12,80	15+1+1C	1	
7	2,09	90,0	260,0	120,0	1-mb	1+1	12	8,70	15+1+1C	1	
8	3,34	100,0	260,0	150,0	1-mb	1+1	12	12,80	15+1+1C	1	
9	3,53	110,0	260,0	155,0	1-mb	1+1	12	9,90	15+1+1C	1	
10	2,14	100,0	260,0	170,0	1-mb	1+1	12	9,90	15+1+1C	1	
11	2,12	105,0	260,0	150,0	1-mb	1+1	12	9,90	15+1+1C	1	
12	2,14	105,0	260,0	150,0	1-mb	1+1	12	9,90	15+1+1C	1	
13	2,14	105,0	260,0	150,0	1-mb	1+1	12	9,90	15+1+1C	1	
14	2,14	105,0	260,0	150,0	1-mb	1+1	12	9,90	15+1+1C	1	
15	2,14	105,0	260,0	150,0	1-mb	1+1	12	9,90	15+1+1C	1	
16	5,03	100,0	260,0	150,0	1-mb	1+1	12	9,90	15+1+1C	1	
17	3,27	100,0	260,0	150,0	1-mb	1+1	12	7,70	15+1+1C	1	
18	2,00	90,0	235,0	110,0	1-mb	1+1	12	11,80	15+1+1C	1	
19	2,89	100,0	250,0	120,0	1-mb	1+1	12	7,70	15+1+1C	1	
20	3,27	100,0	250,0	120,0	1-mb	1+1	12	7,20	15+1+1C	1	
21	2,00	90,0	215,0	110,0	1-mb	1+1	12	7,20	15+1+1C	1	
22	2,81	100,0	250,0	120,0	1-mb	1+1	12	7,20	15+1+1C	1	
23	3,71	130,0	260,0	160,0	1-mb	1+1	12	7,00	15+1+1C	1	
24	1,96	130,0	270,0	150,0	1-mb	1+1	12	7,00	15+1+1C	1	
25	1,99	130,0	270,0	150,0	1-mb	1+1	12	7,00	15+1+1C	1	
26	2,00	130,0	270,0	150,0	1-mb	1+1	12	7,00	15+1+1C	1	
27	1,99	130,0	270,0	150,0	1-mb	1+1	12	7,00	15+1+1C	1	
28	2,07	130,0	260,0	160,0	1-mb	1+1	12	7,00	15+1+1C	1	
29	21,35	400,0	140,0	90,0	1-mb	10+1	19	10,80	15+1+1C	1	
30	12,67	470,0	170,0	66,0	1-mb	10+1	19	10,80	15+1+1C	1	
31	2,72	135,0	260,0	160,0	1-mb	1+1	12	7,70	15+1+1C	1	
32	1,82	130,0	275,0	150,0	1-mb	1+1	12	7,70	15+1+1C	1	
33	1,82	130,0	275,0	150,0	1-mb	1+1	12	7,70	15+1+1C	1	
34	1,82	130,0	275,0	150,0	1-mb	1+1	12	7,70	15+1+1C	1	
35	1,82	130,0	275,0	150,0	1-mb	1+1	12	7,70	15+1+1C	1	
36	1,82	130,0	275,0	150,0	1-mb	1+1	12	7,70	15+1+1C	1	
37	1,82	130,0	275,0	150,0	1-mb	1+1	12	7,70	15+1+1C	1	
38	2,11	130,0	275,0	150,0	1-mb	1+1	12	7,70	15+1+1C	1	
39	3,18	100,0	260,0	125,0	1-mb	1+1	12	8,70	15+1+1C	1	
40	2,24	100,0	260,0	125,0	1-mb	1+1	12	8,70	15+1+1C	1	
41	1,85	100,0	260,0	125,0	1-mb	1+1	12	8,70	15+1+1C	1	
42	3,10	110,0	260,0	150,0	1-mb	1+1	12	8,50	15+1+1C	1	
43	2,07	100,0	260,0	150,0	1-mb	1+1	12	8,50	15+1+1C	1	
44	3,10	110,0	260,0	150,0	1-mb	1+1	12	8,50	15+1+1C	1	
45	4,35	110,0	260,0	150,0	1-mb	1+1	12	8,50	15+1+1C	1	
46	2,45	100,0	260,0	150,0	1-mb	1+1	12	8,50	15+1+1C	1	
47	2,44	100,0	260,0	150,0	1-mb	1+1	12	8,50	15+1+1C	1	
48	5,23	110,0	260,0	150,0	1-mb	1+1	12	8,50	15+1+1C	1	
49	42,02	1000,0	395,0	170,0	4-mb	32+1	19	10,80	15+1+1C	1	
50	3,38	100,0	280,0	125,0	1-mb	1+1	12	8,70	15+1+1C	1	
51	3,11	100,0	280,0	125,0	1-mb	1+1	12	8,70	15+1+1C	1	
52	2,96	100,0	280,0	125,0	1-mb	1+1	12	8,70	15+1+1C	1	
53	2,06	100,0	280,0	125,0	1-mb	1+1	12	8,70	15+1+1C	1	
54	3,38	100,0	280,0	125,0	1-mb	1+1	12	8,70	15+1+1C	1	
55	1,96	100,0	280,0	125,0	1-mb	1+1	12	8,70	15+1+1C	1	
56	1,96	100,0	280,0	125,0	1-mb	1+1	12	8,70	15+1+1C	1	
57	1,96	100,0	280,0	125,0	1-mb	1+1	12	8,70	15+1+1C	1	
58	2,87	100,0	280,0	125,0	1-mb	1+1	12	8,70	15+1+1C	1	
59	3,11	110,0	260,0	150,0	1-mb	1+1	12	8,50	15+1+1C	1	
60	2,08	100,0	260,0	150,0	1-mb	1+1	12	8,50	15+1+1C	1	
61	2,08	100,0	260,0	150,0	1-mb	1+1	12	8,50	15+1+1C	1	
62	2,08	100,0	260,0	150,0	1-mb	1+1	12	8,50	15+1+1C	1	
63	2,08	100,0	260,0	150,0	1-mb	1+1	12	8,50	15+1+1C	1	
64	2,08	100,0	260,0	150,0	1-mb	1+1	12	8,50	15+1+1C	1	
65	3,39	110,0	260,0	150,0	1-mb	1+1	12	8,50	15+1+1C	1	
66	2,83	90,0	260,0	125,0	1-mb	1+1	12	8,70	15+1+1C	1	
67	1,89	85,0	260,0	125,0	1-mb	1+1	12	8,70	15+1+1C	1	
68	1,89	85,0	260,0	125,0	1-mb	1+1	12	8,70	15+1+1C	1	
69	2,21	100,0	260,0	125,0	1-mb	1+1	12	8,70	15+1+1C	1	
70	2,03	90,0	260,0	120,0	1-mb	1+1	12	8,70	15+1+1C	1	
71	2,03	90,0	260,0	120,0	1-mb	1+1	12	8,70	15+1+1C	1	
72	2,87	100,0	260,0	125,0	1-mb	1+1	12	8,70	15+1+1C	1	
73	3,25	110,0	260,0	150,0	1-mb	1+1	12	8,50	15+1+1C	1	
74	2,06	100,0	260,0	150,0	1-mb	1+1	12	8,50	15+1+1C	1	
75	2,06	110,0	260,0	150,0	1-mb	1+1	12	8,50	15+1+1C	1	
76	3,24	110,0	260,0	150,0	1-mb	1+1	12	8,50	15+1+1C	1	
77	3,08	105,0	300,0	140,0	1-mb	1+1	12	8,70	15+1+1C	1	
78	1,95	100,0	280,0	130,0	1-mb	1+1	12	8,70	15+1+1C	1	
79	1,95	100,0	280,0	130,0	1-mb	1+1	12	8,70	15+1+1C	1	
80	1,95	100,0	280,0	130,0	1-mb	1+1	12	8,70	15+1+1C	1	
81	1,95	100,0	280,0	130,0	1-mb	1+1	12	8,70	15+1+1C	1	
82	1,95	100,0	280,0	130,0	1-mb	1+1	12	8,70	15+1+1C	1	
83	2,85	100,0	300,0	140,0	1-mb	1+1	12	8,70	15+1+1C	1	
84	2,96	100,0	280,0	120,0	1-mb	1+1	12	8,70	15+1+1C	1	
85	2,90	90,0	280,0	120,0	1-mb	1+1	12	8,70	15+1+1C	1	
86	2,83	280,0	280,0	120,0	1-mb	1+1	12	8,70	15+1+1C	1	
87	12,03	470,0	175,0	66,0	1-mb	10+1	19	11,00	15+1+1C	1	
88	3,14	100,0	260,0	125,0	1-mb	1+1	12	8,70	15+1+1C	1	
89	2,09	90,0	260,0	120,0	1-mb	1+1	12	8,70	15+1+1C	1	
90	2,10	100,0	260,0	120,0	1-mb	1+1	12	8,70	15+1+1C	1	
91	3,15	100,0	280,0	125,0	1-mb	1+1	12	8,70	15+1+1C	1	
92	28,06	730,0	250,0	75,0	3-mb	21+1	19	10,80	15+1+1C	1	
93	5,58	100,0	280,0	150,0	1-mb	1+1	12	9,90	15+1+1C	1	
94	2,82	90,0	280,0	150,0	1-mb	1+1	12	9,90	15+1+1C	1	
95	4,25	100,0	280,0	150,0	1-mb	1+1	12	9,90	15+1+1C	1	
96	3,79	100,0	280,0	150,0	1-mb	1+1	12	9,90	15+1+1C	1	
97	2,16	90,0	275,0	150,0	1-mb	1+1	12	9,90	15+1+1C	1	
98	3,36	100,0	280,0	150,0	1-mb	1+1	12	9,90	15+1+1C	1	
21	0,38	0,38	38,50	1	1	1	1	2,20	1	1	
22	0,38	0,38	38,50	1	1	1	1	2,20	1	1	
23	0,38	0,38	38,50	1	1	1	1	2,20	1	1	
24	0,38	0,38	38,50	1	1	1	1	2,20	1	1	
25	0,38	0,38	38,50	1	1	1	1	2,20	1	1	
26	0,38	0,38	38,50	1	1	1	1	2,20	1	1	
27	0,38	0,38	38,50	1	1	1	1	2,20	1	1	
28	0,38	0,38	38,50	1	1	1	1	2,20	1	1	
29	0,38	0,38	38,50	1	1	1	1	2,20	1	1	
30	0,38	0,38	38,50	1	1	1	1	2,20	1	1	
31	0,38	0,38	38,50	1	1	1	1	2,20	1	1	
32	0,38	0,38	38,50	1	1	1	1	2,20	1	1	
33	0,38	0,38	38,50	1	1	1	1	2,20	1	1	
34	0,38	0,38	38,50	1	1	1	1	2,20	1	1	
35	0,38	0,38	38,50	1	1	1	1	2,20	1	1	
36	0,38	0,38	38,50	1	1	1	1	2,20	1	1	
37	0,38	0,38	38,50	1	1	1	1	2,20	1	1	
38	0,38	0,38	38,50	1	1	1	1	2,20	1	1	
39	0,38	0,38	38,50	1	1	1	1	2,20	1	1	
40	0,38	0,38	38,50	1	1	1	1	2,20	1	1	
41	0,38	0,38	38,50	1	1	1	1	2,20	1	1	
42	0,38	0,38	38,50	1	1	1	1	2,20	1	1	
43	0,38	0,38	38,50	1	1	1	1	2,20	1	1	
44	0,38	0,38	38,50	1	1	1	1	2,20	1	1	
45	0,38	0,38	38,50	1	1	1	1	2,20	1	1	
46	0,38	0,38	38,50	1	1	1	1	2,20	1	1	
47	0,38	0,38	38,50	1	1	1	1	2,20	1	1	
48	0,38	0,38	38,50	1	1	1	1	2,20	1		

Ce plan ne vaut pas "PLAN à l'ACTE"

Les dimensions et surfaces exactes seront déterminées par l'Administration du Cadastre et de la Topographie

Représentation schématique du degré d'utilisation du sol par lot ou îlot

surface d'emprise au sol [m²]	LOT / ILOT		surface du lot / de l'îlot [ares]	
	min.	max.	min.	max.
surface du scellement du sol [m²]	max.		min.	max.
type de toiture			min.	max.
type, disposition et nombre des constructions			min.	max.
hauteur des constructions [m]				

Délimitation du PAP et des zones du PAG

- délimitation du PAP
- délimitation des différentes zones du PAG

Courbes de niveau

- terrain existant
- terrain remodelé

Nombre de niveaux

- I, II, III, ... nombre de niveaux pleins
- +1,2,...R nombre d'étages en retrait
- +1,2,...C nombre de niveaux sous combles
- +1,2,...S nombre de niveaux en sous-sol

Hauteur des constructions:

- hc-x hauteur à la corniche de x mètres
- ha-x hauteur à l'acrotère de x mètres
- hf-x hauteur au faîte de x mètres max.

Types, dispositions et nombre des constructions:

- oc constructions en ordre contigu
- onc constructions en ordre non contigu
- x-mi x maisons isolées
- x-mj x maisons jumelées
- x-mb x maisons en bande

Types et nombres de logements

- x-u x logements de type unifamilial
- x-b x logements de type bifamilial
- x-c x logements de type collectif

Forme de toiture:

- tp toiture plate
- tx (y%-z%) toiture à x versants de x degrés d'inclinaison
- orientation du faîte

Indications supplémentaires:

- Trafo
- ligne de haute tension
- bassin de rétention souterrain
- g Garage
- cp Car port
- p Local poubelle
- surface pour l'accès au stationnement en sous-sol à titre indicatif
- entrée zone 20 à titre indicatif

- surface pour l'aménagement de l'accès piéton et l'accès au stationnement
- surface pour l'aménagement de l'accès piéton
- végétation sur le levé topo
- recul minimal de la construction
- profondeur maximale de la construction
- cote à titre indicatif

- arbre à moyenne ou haute tige projeté / arbre à moyenne ou haute tige à conserver
- haie projetée / haie à conserver
- muret projeté / muret à conserver

Servitudes

- servitude de type urbanistique
- servitude écologique
- servitude de passage
- élément bâti ou naturel à sauvegarder

Infrastructures techniques à titre indicatif

- rétention à ciel ouvert pour eaux pluviales
- canalisation pour eaux pluviales
- canalisation pour eaux usées
- fossé ouvert pour eaux pluviales

Gabarit des immeubles (plan/coupes)

- alignement obligatoire pour constructions destinées au séjour prolongé
- limites de surfaces constructibles pour constructions destinées au séjour prolongé
- alignement obligatoire pour dépendances
- limites de surfaces constructibles pour dépendances
- limites de surfaces constructibles pour constructions souterraines
- limites de surfaces constructibles pour avant-corps

Délimitation des lots / îlots

- lot projeté
- îlot projeté
- terrains cédés au domaine public communal

Degré de mixité des fonctions

- min x% pourcentage minimal en surface construite brute à dédier au logement par construction
- x% y% pourcentage minimal et maximal en surface construite brute de logement par construction
- X% pourcentage obligatoire en surface construite brute de logement par construction

Espaces extérieurs privés et publics

- EVp espaces vert privé
- EVP espaces vert public
- ADJ aire de jeux
- espace extérieur pouvant être scellé
- voie de circulation motorisée
- espace pouvant être dédié au stationnement
- zone piétonne / chemin piéton / piste cyclable (tracé à titre indicatif)
- voie de circulation de type zone résidentielle

Société Nationale des Habitations à Bon Marché

Plan d'aménagement particulier

au lieu-dit "Um Geesserwee" à Soleuvre, Commune de Sanem



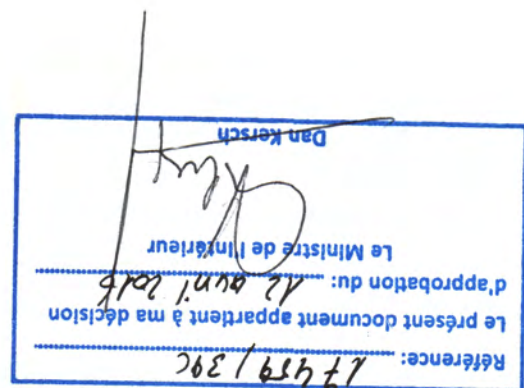
Axonométrie

échelle 1:750

03 juillet 2015

Modifié sur la base de l'avis de la Cellule d'évaluation du 27 octobre 2015

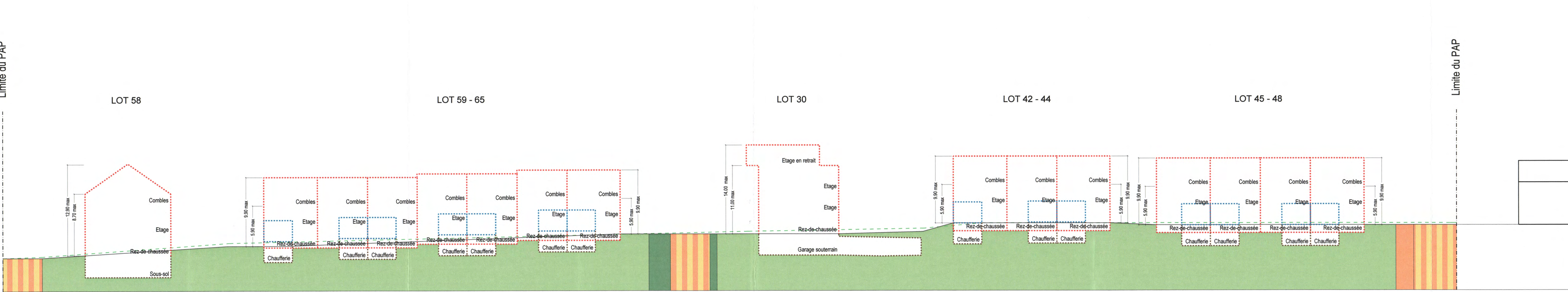
Vote du conseil communal le 18 décembre 2015



Zeyen - Baumann aménageurs-urbanistes
C:\Users\Zeyen\Documents\2016\2016_03_08_Plan d'aménagement particulier (AB) - 1:500.dwg - Echelle: 1:500
08/03/2016 11:10:20

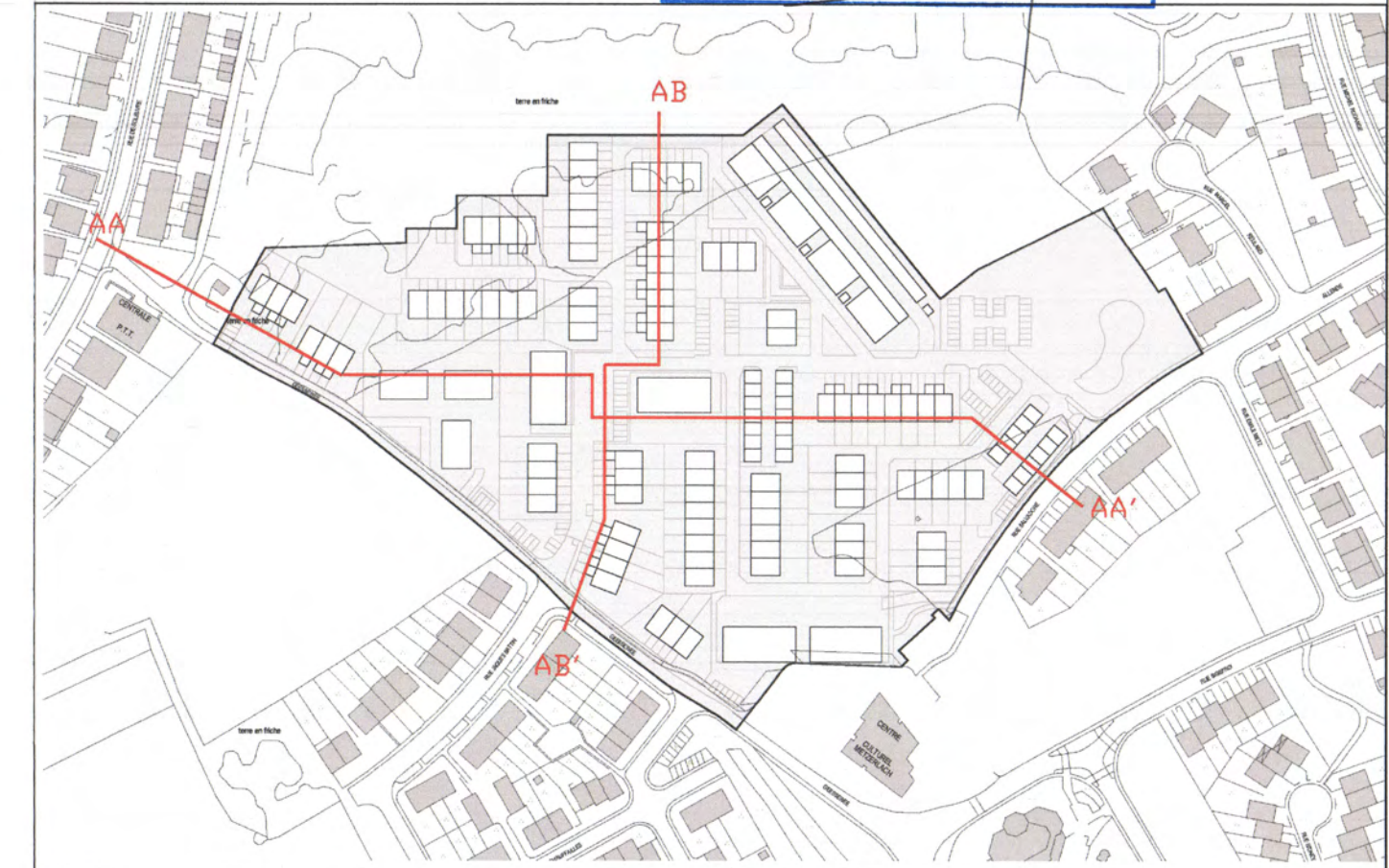


Coupe AA - AA'



Coupe AB - AB'

Référence: 12457/2016
Le présent document appartient à ma décision
d'approbation du: 12 avril 2016
Le Ministre de l'Énergie
Dan Kervin



Société Nationale des Habitations à Bon Marché
Plan d'aménagement particulier
au lieu-dit "Um Geessenwee" à Soleuvre, Commune de Sanem