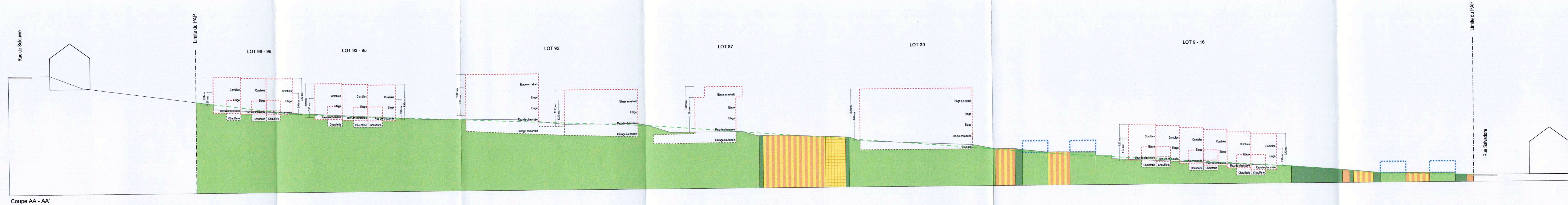
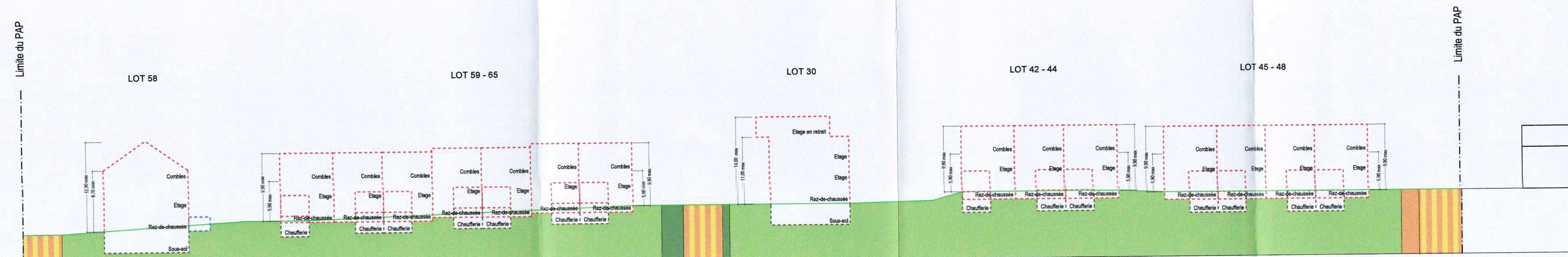


Représentation schématisée du degré d'utilisation du sol par lot ou lot																
numéro de lot	surface du lot (m²)		surface d'implantation du lot (m²)		surface constructible brute (m²)		surface de l'actuel (m²)		type, disposition des constructions		type et nombre de logements		nombre de niveaux		nombre de max.	
	min.	max.	min.	max.	min.	max.	min.	max.	min.	max.	min.	max.	min.	max.		
1	3,71	181,0	290,0	160,0	1-mb	1-mb	1-mb	1-mb	1-mb	1-mb	1-mb	1-mb	1-mb	1-mb	15+10+10	
2	1,96	137,0	290,0	160,0	1-mb	1-mb	1-mb	1-mb	1-mb	1-mb	1-mb	1-mb	1-mb	1-mb	15+10+10	
3	1,96	137,0	290,0	160,0	1-mb	1-mb	1-mb	1-mb	1-mb	1-mb	1-mb	1-mb	1-mb	1-mb	15+10+10	
4	1,96	137,0	290,0	160,0	1-mb	1-mb	1-mb	1-mb	1-mb	1-mb	1-mb	1-mb	1-mb	1-mb	15+10+10	
5	3,09	130,0	290,0	160,0	1-mb	1-mb	1-mb	1-mb	1-mb	1-mb	1-mb	1-mb	1-mb	1-mb	15+10+10	
6	3,35	100,0	290,0	150,0	1-mb	1-mb	1-mb	1-mb	1-mb	1-mb	1-mb	1-mb	1-mb	1-mb	15+10+10	
7	2,09	90,0	260,0	120,0	1-mb	1-mb	1-mb	1-mb	1-mb	1-mb	1-mb	1-mb	1-mb	1-mb	15+10+10	
8	3,34	137,0	290,0	160,0	1-mb	1-mb	1-mb	1-mb	1-mb	1-mb	1-mb	1-mb	1-mb	1-mb	15+10+10	
9	3,51	110,0	260,0	150,0	1-mb	1-mb	1-mb	1-mb	1-mb	1-mb	1-mb	1-mb	1-mb	1-mb	15+10+10	
10	2,14	105,0	260,0	150,0	1-mb	1-mb	1-mb	1-mb	1-mb	1-mb	1-mb	1-mb	1-mb	1-mb	15+10+10	
11	2,12	105,0	260,0	150,0	1-mb	1-mb	1-mb	1-mb	1-mb	1-mb	1-mb	1-mb	1-mb	1-mb	15+10+10	
12	2,14	105,0	260,0	150,0	1-mb	1-mb	1-mb	1-mb	1-mb	1-mb	1-mb	1-mb	1-mb	1-mb	15+10+10	
13	2,14	105,0	260,0	150,0	1-mb	1-mb	1-mb	1-mb	1-mb	1-mb	1-mb	1-mb	1-mb	1-mb	15+10+10	
14	2,14	105,0	260,0	150,0	1-mb	1-mb	1-mb	1-mb	1-mb	1-mb	1-mb	1-mb	1-mb	1-mb	15+10+10	
15	2,14	105,0	260,0	150,0	1-mb	1-mb	1-mb	1-mb	1-mb	1-mb	1-mb	1-mb	1-mb	1-mb	15+10+10	
16	5,08	105,0	260,0	150,0	1-mb	1-mb	1-mb	1-mb	1-mb	1-mb	1-mb	1-mb	1-mb	1-mb	15+10+10	
17	3,27	100,0	250,0	140,0	1-mb	1-mb	1-mb	1-mb	1-mb	1-mb	1-mb	1-mb	1-mb	1-mb	15+10+10	
18	2,00	90,0	260,0	120,0	1-mb	1-mb	1-mb	1-mb	1-mb	1-mb	1-mb	1-mb	1-mb	1-mb	15+10+10	
19	2,09	100,0	260,0	120,0	1-mb	1-mb	1-mb	1-mb	1-mb	1-mb	1-mb	1-mb	1-mb	1-mb	15+10+10	
20	3,27	100,0	250,0	140,0	1-mb	1-mb	1-mb	1-mb	1-mb	1-mb	1-mb	1-mb	1-mb	1-mb	15+10+10	
21	2,00	90,0	260,0	120,0	1-mb	1-mb	1-mb	1-mb	1-mb	1-mb	1-mb	1-mb	1-mb	1-mb	15+10+10	
22	2,09	100,0	260,0	120,0	1-mb	1-mb	1-mb	1-mb	1-mb	1-mb	1-mb	1-mb	1-mb	1-mb	15+10+10	
23	3,71	131,0	290,0	160,0	1-mb	1-mb	1-mb	1-mb	1-mb	1-mb	1-mb	1-mb	1-mb	1-mb	15+10+10	
24	1,99	137,0	290,0	160,0	1-mb	1-mb	1-mb	1-mb	1-mb	1-mb	1-mb	1-mb	1-mb	1-mb	15+10+10	
25	1,99	137,0	290,0	160,0	1-mb	1-mb	1-mb	1-mb	1-mb	1-mb	1-mb	1-mb	1-mb	1-mb	15+10+10	
26	2,00	130,0	270,0	150,0	1-mb	1-mb	1-mb	1-mb	1-mb	1-mb	1-mb	1-mb	1-mb	1-mb	15+10+10	
27	1,99	130,0	270,0	150,0	1-mb	1-mb	1-mb	1-mb	1-mb	1-mb	1-mb	1-mb	1-mb	1-mb	15+10+10	
28	2,02	135,0	290,0	160,0	1-mb	1-mb	1-mb	1-mb	1-mb	1-mb	1-mb	1-mb	1-mb	1-mb	15+10+10	
29	21,59	340,0	340,0	340,0	1-mb	1-mb	1-mb	1-mb	1-mb	1-mb	1-mb	1-mb	1-mb	1-mb	15+10+10	
30	10,07	470,0	1740,0	460,0	1-mb	1-mb	1-mb	1-mb	1-mb	1-mb	1-mb	1-mb	1-mb	1-mb	15+10+10	
31	2,17	130,0	260,0	150,0	1-mb	1-mb	1-mb	1-mb	1-mb	1-mb	1-mb	1-mb	1-mb	1-mb	15+10+10	
32	1,82	130,0	270,0	150,0	1-mb	1-mb	1-mb	1-mb	1-mb	1-mb	1-mb	1-mb	1-mb	1-mb	15+10+10	
33	1,82	130,0	270,0	150,0	1-mb	1-mb	1-mb	1-mb	1-mb	1-mb	1-mb	1-mb	1-mb	1-mb	15+10+10	
34	1,82	130,0	270,0	150,0	1-mb	1-mb	1-mb	1-mb	1-mb	1-mb	1-mb	1-mb	1-mb	1-mb	15+10+10	
35	1,82	130,0	270,0	150,0	1-mb	1-mb	1-mb	1-mb	1-mb	1-mb	1-mb	1-mb	1-mb	1-mb	15+10+10	
36	1,82	130,0	270,0	150,0	1-mb	1-mb	1-mb	1-mb	1-mb	1-mb	1-mb	1-mb	1-mb	1-mb	15+10+10	
37	1,82	130,0	270,0	150,0	1-mb	1-mb	1-mb	1-mb	1-mb	1-mb	1-mb	1-mb	1-mb	1-mb	15+10+10	
38	2,71	130,0	260,0	150,0	1-mb	1-mb	1-mb	1-mb	1-mb	1-mb	1-mb	1-mb	1-mb	1-mb	15+10+10	
39	3,18	100,0	280,0	120,0	1-mb	1-mb	1-mb	1-mb	1-mb	1-mb	1-mb	1-mb	1-mb	1-mb	15+10+10	
40	2,24	90,0	260,0	120,0	1-mb	1-mb	1-mb	1-mb	1-mb	1-mb	1-mb	1-mb	1-mb	1-mb	15+10+10	
41	3,85	100,0	280,0	120,0	1-mb	1-mb	1-mb	1-mb	1-mb	1-mb	1-mb	1-mb	1-mb	1-mb	15+10+10	
42	3,10	130,0	260,0	150,0	1-mb	1-mb	1-mb	1-mb	1-mb	1-mb	1-mb	1-mb	1-mb	1-mb	15+10+10	
43	2,07	100,0	260,0	150,0	1-mb	1-mb	1-mb	1-mb	1-mb	1-mb	1-mb	1-mb	1-mb	1-mb	15+10+10	
44	3,10	130,0	260,0	150,0	1-mb	1-mb	1-mb	1-mb	1-mb	1-mb	1-mb	1-mb	1-mb	1-mb	15+10+10	
45	4,19	130,0	260,0	150,0	1-mb	1-mb	1-mb	1-mb	1-mb	1-mb	1-mb	1-mb	1-mb	1-mb	15+10+10	
46	2,45	100,0	280,0	120,0	1-mb	1-mb	1-mb	1-mb	1-mb	1-mb	1-mb	1-mb	1-mb	1-mb	15+10+10	
47	2,64	100,0	280,0	120,0	1-mb	1-mb	1-mb	1-mb	1-mb	1-mb	1-mb	1-mb	1-mb	1-mb	15+10+10	
48	5,23	130,0	260,0	150,0	1-mb	1-mb	1-mb	1-mb	1-mb	1-mb	1-mb	1-mb	1-mb	1-mb	15+10+10	
49	42,02	150,0	350,0	170,0	4-mb	4-mb	4-mb	4-mb	4-mb	4-mb	4-mb	4-mb	4-mb	4-mb	15+10+10	
50	3,38	130,0	280,0	120,0	1-mb	1-mb	1-mb	1-mb	1-mb	1-mb	1-mb	1-mb	1-mb	1-mb	15+10+10	
51	3,11	100,0	280,0	120,0	1-mb	1-mb	1-mb	1-mb	1-mb	1-mb	1-mb	1-mb	1-mb	1-mb	15+10+10	
52	2,36	100,0	280,0	120,0	1-mb	1-mb	1-mb	1-mb	1-mb	1-mb	1-mb	1-mb	1-mb	1-mb	15+10+10	
53	2,06	90,0	260,0	120,0	1-mb	1-mb	1-mb	1-mb	1-mb	1-mb	1-mb	1-mb	1-mb	1-mb	15+10+10	
54	3,38	100,0	280,0	120,0	1-mb	1-mb	1-mb	1-mb	1-mb	1-mb	1-mb	1-mb	1-mb	1-mb	15+10+10	
55	2,90	100,0	280,0	120,0	1-mb	1-mb	1-mb	1-mb	1-mb	1-mb	1-mb	1-mb	1-mb	1-mb	15+10+10	
56	1,96	90,0	260,0	120,0	1-mb	1-mb	1-mb	1-mb	1-mb	1-mb	1-mb	1-mb	1-mb	1-mb	15+10+10	
57	1,96	90,0	260,0	120,0	1-mb	1-mb	1-mb	1-mb	1-mb	1-mb	1-mb	1-mb	1-mb	1-mb	15+10+10	
58	1,87	100,0	280,0	120,0	1-mb	1-mb	1-mb	1-mb	1-mb	1-mb	1-mb	1-mb	1-mb	1-mb	15+10+10	
59	3,11	110,0	260,0	150,0	1-mb	1-mb	1-mb	1-mb	1-mb	1-mb	1-mb	1-mb	1-mb	1-mb	15+10+10	
60	2,08	100,0	280,0	120,0	1-mb	1-mb	1-mb	1-mb	1-mb	1-mb	1-mb	1-mb	1-mb	1-mb	15+10+10	
61	2,08	100,0	280,0	120,0	1-mb	1-mb	1-mb	1-mb	1-mb	1-mb	1-mb	1-mb	1-mb	1-mb	15+10+10	
62	2,08	100,0	280,0	120,0	1-mb	1-mb	1-mb	1-mb	1-mb	1-mb	1-mb	1-mb	1-mb	1-mb	15+10+10	
63	1,08	100,0	280,0	120,0	1-mb	1-mb	1-mb	1-mb	1-mb	1-mb	1-mb	1-mb	1-mb	1-mb	15+10+10	
64	2,08	100,0	280,0	120,0	1-mb	1-mb	1-mb	1-mb	1-mb	1-mb	1-mb	1-mb	1-mb	1-mb	15+10+10	
65	1,39	110,0	260,0	150,0	1-mb	1-mb	1-mb	1-mb	1-mb	1-mb	1-mb	1-mb	1-mb	1-mb	15+10+10	
66	2,83	90,0	260,0	120,0	1-mb	1-mb	1-mb	1-mb	1-mb	1-mb	1-mb	1-mb	1-mb	1-mb	15+10+10	
67	1,89	85,0	250,0	120,0	1-mb	1-mb	1-mb	1-mb	1-mb	1-mb	1-mb	1-mb	1-mb	1-mb	15+10+10	
68	1,89	85,0	250,0	120,0	1-mb	1-mb	1-mb	1-mb	1-mb	1-mb	1-mb	1-mb	1-mb	1-mb	15+10+10	
69	2,01	90,0	260,0	120,0	1-mb	1-mb	1-mb	1-mb	1-mb	1-mb	1-mb	1-mb	1-mb	1-mb	15+10+10	
70	1,03	90,0	260,0	120,0	1-mb	1-mb	1-mb	1-mb	1-mb	1-mb	1-mb	1-mb	1-mb	1-mb	15+10+10	
71	2,03	90,0	260,0	120,0	1-mb	1-mb	1-mb	1-mb	1-mb	1-mb	1-mb	1-mb	1-mb	1-mb	15+10+10	
72	1,87	100,0	280,0	120,0	1-mb	1-mb	1-mb	1-mb	1-mb	1-mb	1-mb	1-mb	1-mb	1-mb	15+10+10	
73	3,25	110,0	260,0	150,0	1-mb	1-mb	1-mb	1-mb	1-mb	1-mb	1-mb	1-mb	1-mb	1-mb	15+10+10	
74	2,06	110,0	260,0	150,0	1-mb	1-mb	1-mb	1-mb	1-mb	1-mb	1-mb	1-mb	1-mb	1-mb	15+10+10	
75	1,06	110,0	260,0	150,0	1-mb	1-mb	1-mb	1-mb	1-mb	1-mb	1-mb	1-mb	1-mb	1-mb	15+10+10	
76	3,24	110,0	300,0	140,0	1-mb	1-mb	1-mb	1-mb	1-mb	1-mb	1-mb	1-mb	1-mb	1-mb	15+10+10	
77	1,08	100,0	280,0	120,0	1-mb	1-mb	1-mb	1-mb	1-mb	1-mb	1-mb	1-mb	1-mb	1-mb	15+10+10	
78	1,95	100,0	280,0	120,0	1-mb	1-mb	1-mb	1-mb	1-mb	1-mb	1-mb	1-mb	1-mb	1-mb	15+10+10	
79	1,08	100,0	280,0	120,0	1-mb	1-mb	1-mb	1-mb	1-mb	1-mb	1-mb	1-mb	1-mb	1-mb	15+10+10	
80	1,95	100,0	280,0	120,0	1-mb	1-mb	1-mb	1-mb	1-mb	1-mb	1-mb	1-mb	1-mb	1-mb	15+10+10	
81	1,95															



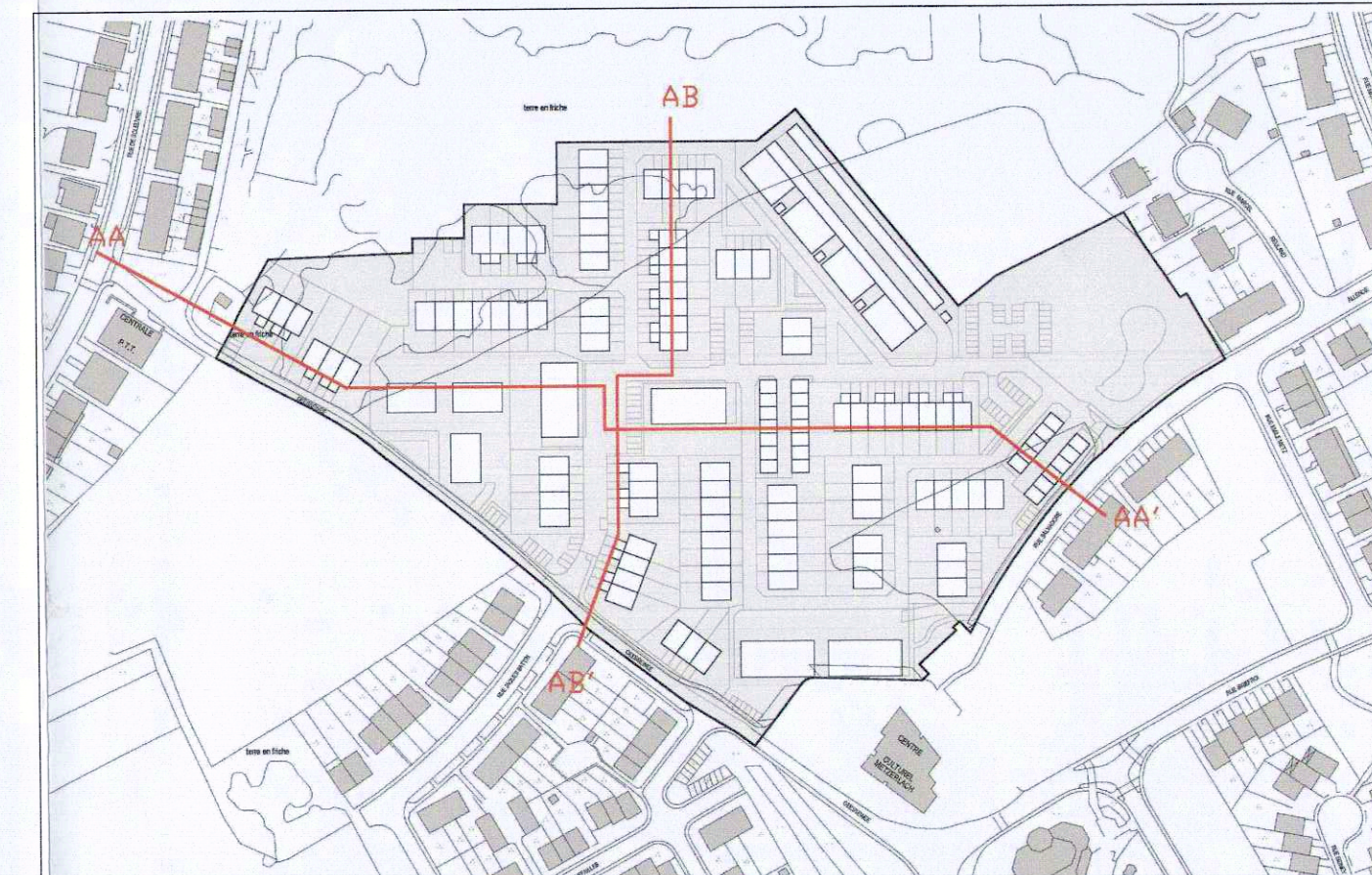
Coupe AA - AA'



Coupe AB - AB'

Mise à jour de la partie graphique (déplacement d'un transformateur, d'emplacements de stationnement et d'arbres, ajout d'une station de détente de gaz, ajout de dépendances, adaptation de la hauteur des carports et modification du tableau « Représentation schématique du degré d'utilisation du sol par lot ou îlot »)		janvier 2020
Modification	Date	
Approbation définitive du Ministère de l'Intérieur	12/04/2016	17459/39C
Vote définitif du conseil communal	18/12/2015	-
	Date	N° référence

Référence: 17459/PA1/39C
Le présent document appartient à ma décision
du: 30/07/2020
Le Ministre de l'Intérieur
Tahne Botting

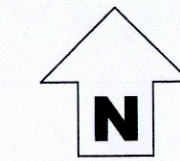


Société Nationale des Habitations à Bon Marché

Plan d'aménagement particulier

au lieu-dit "Um Geesserwee" à Soleuvre, Commune de Sanem

ZB ZEYEN BAUMANN
Zeyen+Baumann sàrl
9, rue de Steinsel
L-7254 Bereldange
T+352 33 02 04
F+352 33 28 86
www.zeyenbaumann.lu



Plan des coupes

échelle 1:500
janvier 2020