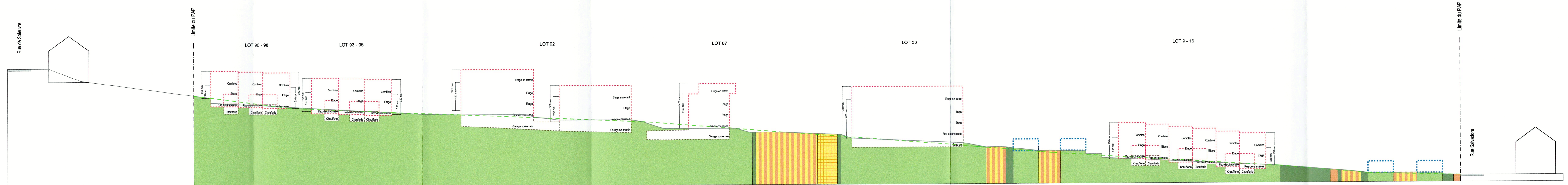


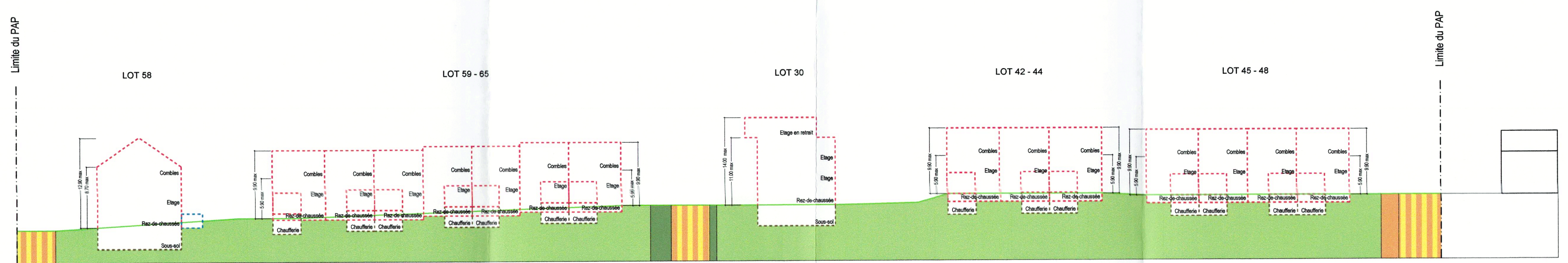
Dans le présent PAP les limites de surfaces constructibles pour dépendances sont réservées pour l'aménagement de garage (g), de car-port (cp) et de local poubelle (p). L'implantation des abris de jardin n'est pas indiquée dans la partie graphique du PAP et sera réglée dans la partie écrite du PAP.

	ares	%
Surface publique totale	198,2	34,8
Surface publique à céder	181,9	31,9
Surface publique déjà existante (en aires)	15,9	2,8

Suivi des modifications	Vote au conseil communal	Approbation ministérielle	Référence
Modification 02			
Modification 01	25/09/2020	01/10/2020	17459/PA1/39C
Approbation du PAP	18/12/2015	12/04/2016	17459/39C



Coupe AA - AA'

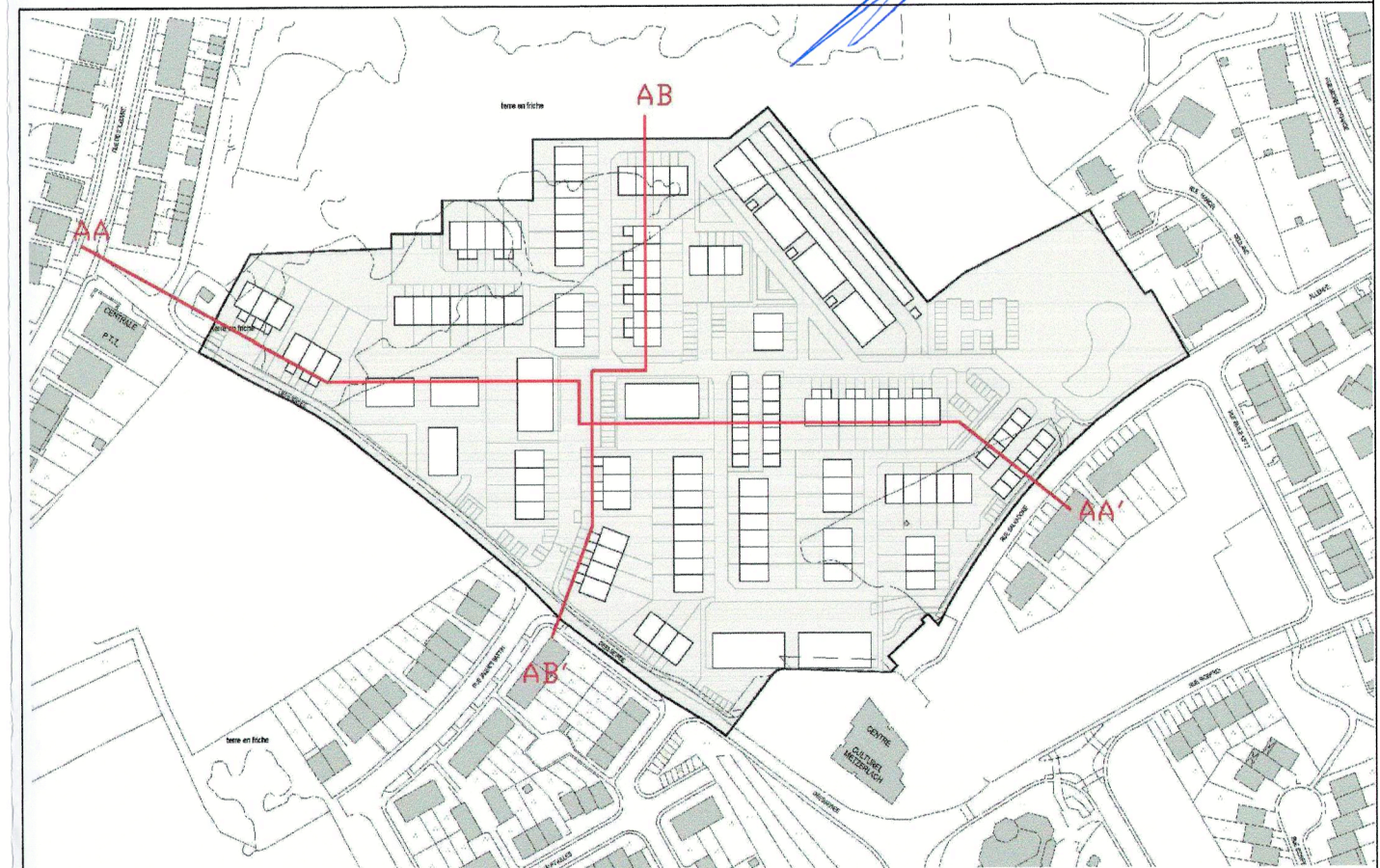


Coupe AB - AB'

Suivi des modifications	Vote au conseil communal	Approbation ministérielle	Référence
Modification 02			
Modification 01	25/09/2020	01/10/2020	17459/PA1/39C
Approbation du PAP	18/12/2015	12/04/2016	17459/39C

Le présent document fait partie de la décision du collège des bourgmestre et échevins du 08.08.2025.

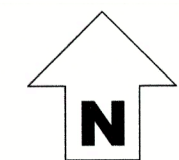
Référence: 17459/PA2/39C
Le présent document appartient à ma décision du: 16/07/2025
Le Ministre des Affaires Intérieures
Léon Gloden



Société Nationale des Habitations à Bon Marché
Plan d'aménagement particulier
au lieu-dit "Um Geesserwee" à Belvaux, Commune de Sanem



ZB ZEYEN BAUMANN
Zeyen+Baumann sarl
36, rue des Prés
L-2349 Luxembourg
T+352 33 02 04
www.zeyenbaumann.lu



Plan des coupes
échelle 1:500
juillet 2025