



Fonds de plan issu du mesurage daté du 28/01/2015, constituant le plan de délimitation du périmètre de la zone d'aménagement, dressé par le bureau BEST GO s.à.r.l, géomètre officiel auprès de l'Administration du Cadastre et de la Topographie.

SURFACE BRUTE : 262.50 ar

SURFACE NETTE : 196.39 ar

SURFACE PRIVEE PUBLIQUE NECESSAIRE A LA VIABILISATION : 66.10 ar

SURFACE A CEDER AU DOMAINE PUBLIC COMMUNAL : 66.10 ar
soit 25.2%

DENSITE DE LOGEMENT : 39.6 lgt/hec

DONNEES STRUCTURANTES



LOT1	8.96	LOT2	9.06	LOT3	9.74
-	200.00	-	760.00	-	200.00
448.00	CNC	1-c	7-c	415.15	CNC
tp	ha: 14.00	-	18+18+15	tp	ha: 12.50

LOT4	5.65	LOT5	7.38	LOT6	3.38
-	200.00	-	760.00	-	106.75
343.80	CNC	1-c	7-c	195.75	1-aj
tp	ha: 14.00	-	18+18+15	tp	ha: 7.50

LOT7	2.84	LOT8	2.67	LOT9	3.51
-	103.25	-	243.25	-	106.75
100.25	1-mb	1-u	1-u	201.75	1-mb
tp	ha: 7.50	-	18+18+15	tp	ha: 7.50

LOT10	3.14	LOT11	1.99	LOT12	2.72
-	106.75	-	243.25	-	106.75
106.25	1-mb	1-u	1-u	196.25	1-mb
tp	ha: 7.50	-	18+18+15	tp	ha: 7.50

LOT13	3.30	LOT14	2.05	LOT15	1.94
-	106.75	-	243.25	-	103.25
191.25	1-mb	1-u	1-u	150.25	1-mb
tp	ha: 7.50	-	18+18+15	tp	ha: 7.50

LOT16	1.91	LOT17	2.72	LOT18	4.85
-	103.25	-	243.25	-	190.00
149.25	1-mb	1-u	1-u	306.25	CNC
tp	ha: 7.50	-	18+18+15	tp	ha: 11.00

LOT19	3.47	LOT20	2.18	LOT21	2.98
-	116.25	-	290.25	-	116.25
159.25	1-mb	1-u	1-u	156.75	1-mb
tp	ha: 7.50	-	18+18+15	tp	ha: 7.50

LOT22	2.84	LOT23	2.18	LOT24	2.80
-	116.25	-	290.25	-	116.25
159.25	1-mb	1-u	1-u	156.75	1-mb
tp	ha: 7.50	-	18+18+15	tp	ha: 7.50

LOT25	6.44	LOT26	3.36	LOT27	2.30
-	192.00	-	576.00	-	113.25
338.00	CNC	1-c	8-c	158.25	1-mb
tp	ha: 11.00	-	18+15	tp	ha: 7.50

LOT28	2.51	LOT29	3.42	LOT30	2.33
-	121.25	-	300.15	-	103.25
189.25	1-mb	1-u	1-u	159.25	1-mb
tp	ha: 7.50	-	18+18+15	tp	ha: 7.50

LOT31	2.32	LOT32	2.32	LOT33	3.17
-	103.25	-	243.25	-	106.75
157.75	1-mb	1-u	1-u	153.75	1-mb
tp	ha: 7.50	-	18+18+15	tp	ha: 7.50

LOT34	2.15	LOT35	1.86	LOT36	2.74
-	77.75	-	224.75	-	77.75
116.75	1-mb	1-u	1-u	118.75	1-mb
tp	ha: 7.50	-	18+18+15	tp	ha: 7.50

LOT37	2.64	LOT38	1.81	LOT39	2.61
-	77.75	-	224.75	-	77.75
119.75	1-mb	1-u	1-u	128.25	1-mb
tp	ha: 7.50	-	18+18+15	tp	ha: 7.50

LOT40	2.22	LOT41	1.56	LOT42	1.57
-	77.75	-	224.75	-	75.25
120.75	1-mb	1-u	1-u	114.25	1-mb
tp	ha: 7.50	-	18+18+15	tp	ha: 7.50

LOT43	2.41	LOT44	2.42	LOT45	1.61
-	77.75	-	224.75	-	75.25
122.25	1-mb	1-u	1-u	121.25	1-mb
tp	ha: 7.50	-	18+18+15	tp	ha: 7.50

LOT46	1.62	LOT47	1.64	LOT48	2.49
-	75.25	-	218.25	-	77.75
117.75	1-mb	1-u	1-u	119.25	1-mb
tp	ha: 7.50	-	18+18+15	tp	ha: 7.50

LOT49	2.92	LOT50	2.22	LOT51	2.15
-	146.21	-	282.05	-	143.15
160.21	1-mb	1-u	1-u	165.46	1-mb
tp	ha: 7.50	-	18+18+15	tp	ha: 7.50

LOT52	2.25	LOT53	3.11	LOT54	3.54
-	146.70	-	283.35	-	146.75
160.20	1-mb	1-u	1-u	161.23	1-mb
tp	ha: 7.50	-	18+18+15	tp	ha: 7.50

LOT55	2.14	LOT56	3.25	LOT57	3.84
-	103.25	-	243.25	-	106.75
100.75	1-mb	1-u	1-u	195.75	1-mb
tp	ha: 7.50	-	18+18+15	tp	ha: 7.50

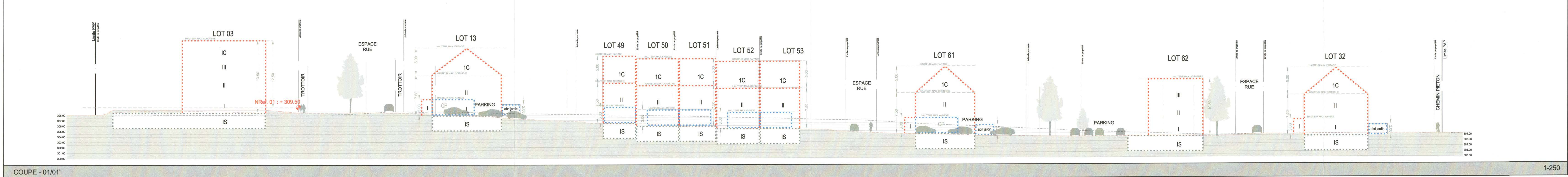
LOT58	2.31	LOT59	2.31	LOT60	2.23
-	103.25	-	243.25	-	103.25
146.75	1-mb	1-u	1-u	146.75	1-mb
tp	ha: 7.50	-	18+18+15	tp	ha: 7.50

LOT61	3.03	LOT62	7.31
-	106.75	-	192.00
188.75	1-mb	1-u	1-u
tp	ha: 7.50	-	18+18+15

Représentations	Cotations
dimensionnement des coupes	dimensionnement des immeubles
indication numéro lot et surface	reculs des immeubles

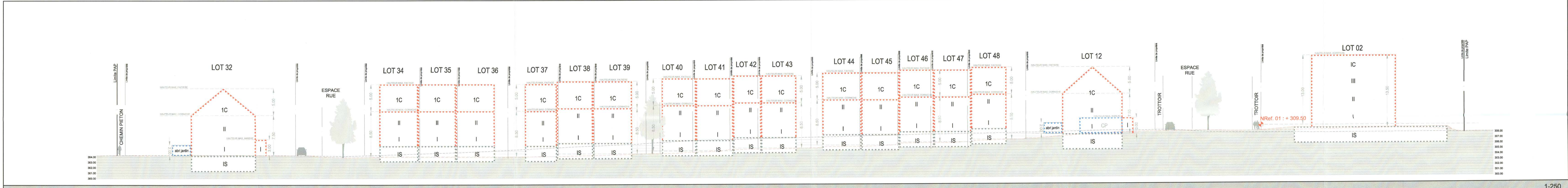
Espaces extérieurs privés et publics	Gabarit des immeubles (plan / coupes)
butte végétale (à titre indicatif)	alignement obligatoire pour constructions destinées à l'abri de jardin
espace vert privé sur dalle parking	alignement obligatoire pour constructions destinées au carport

Circulation automobile	Infrastructures techniques
voie définie en double-sens	canalisation pour eaux mixtes
place de stationnement public	canalisation d'eau
	réseau électrique
	ruisseau sans nom



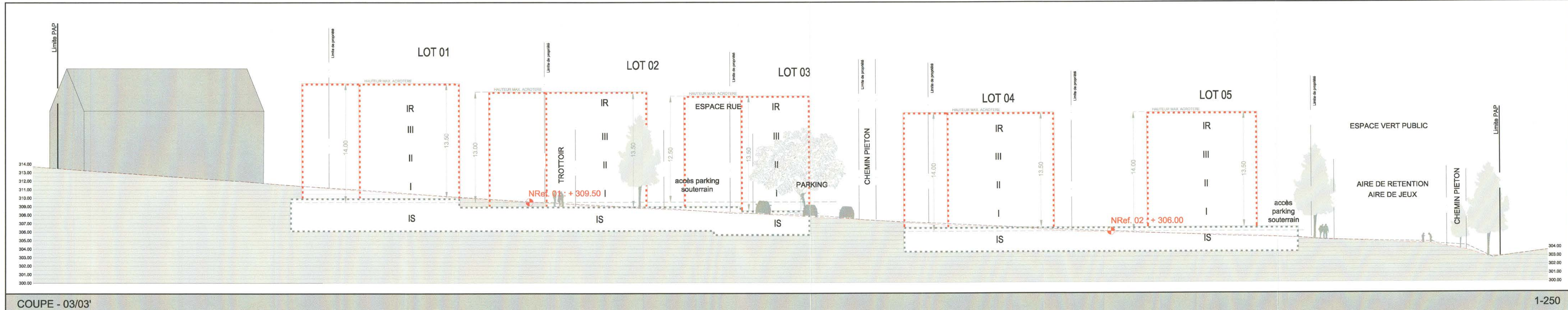
COUPE - 01/01'

1-250



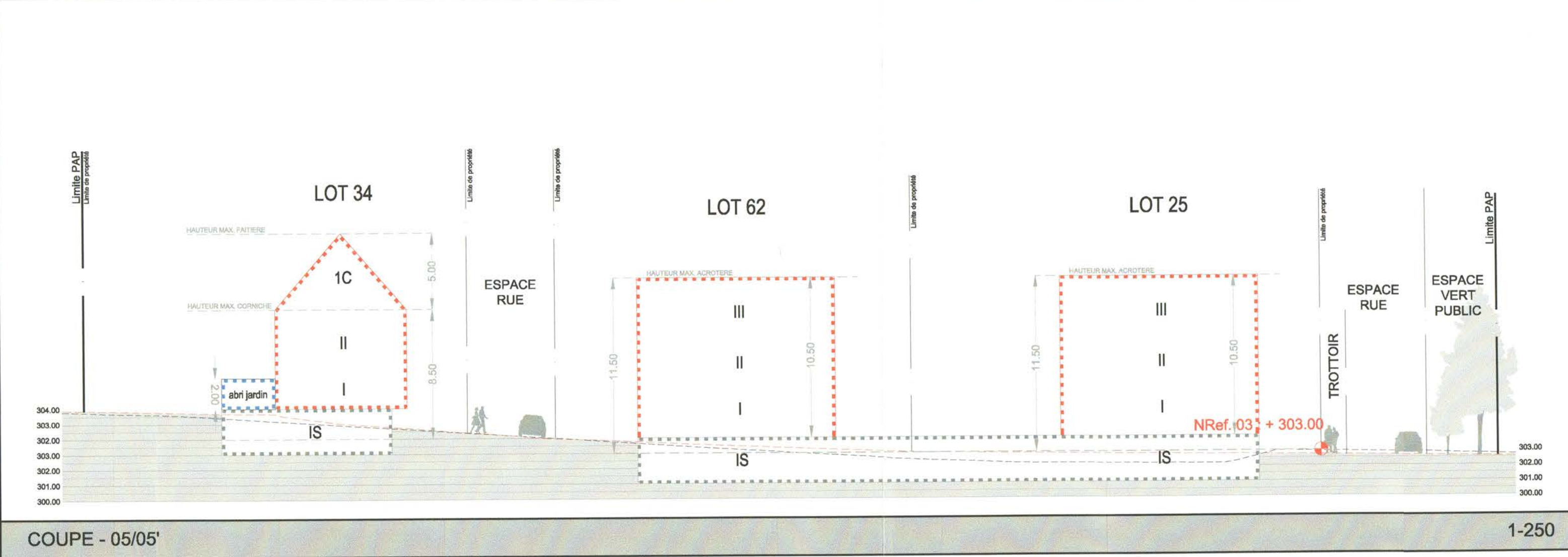
COUPE - 02/02'

1-250



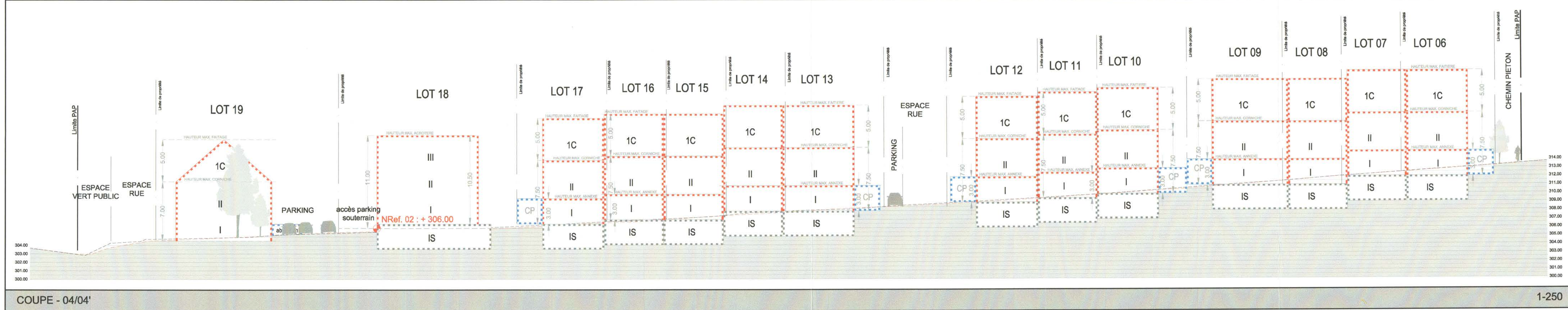
COUPE - 03/03'

1-250



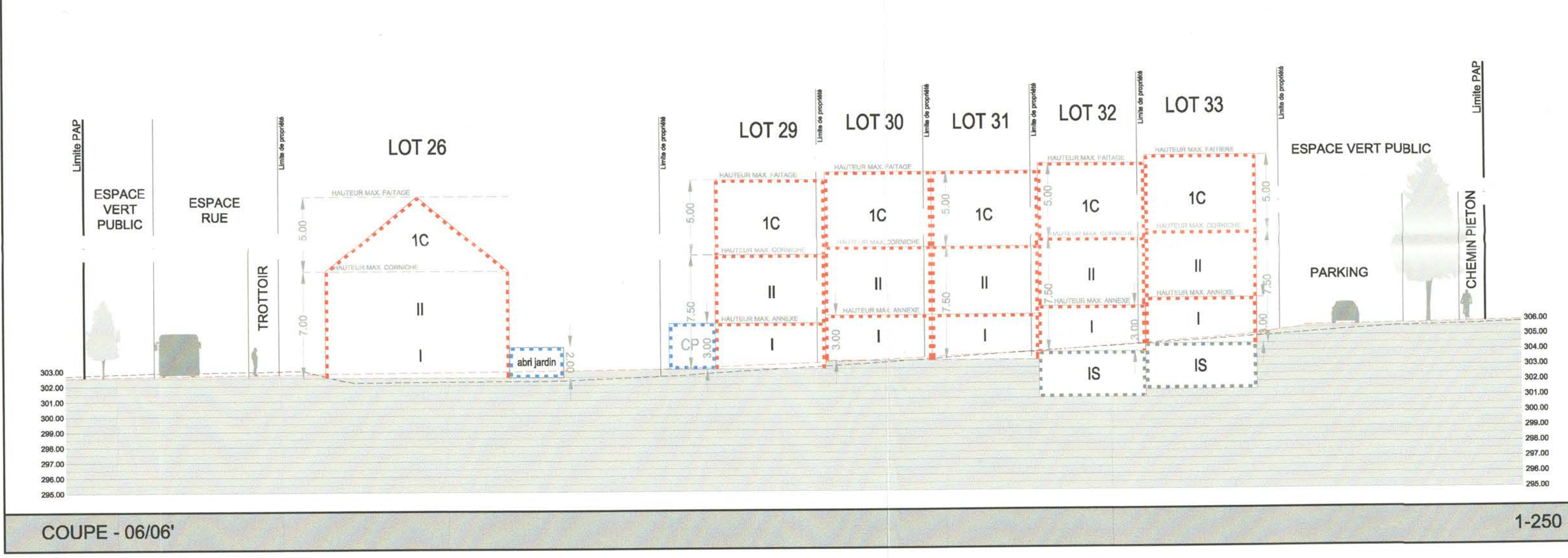
COUPE - 05/05'

1-250



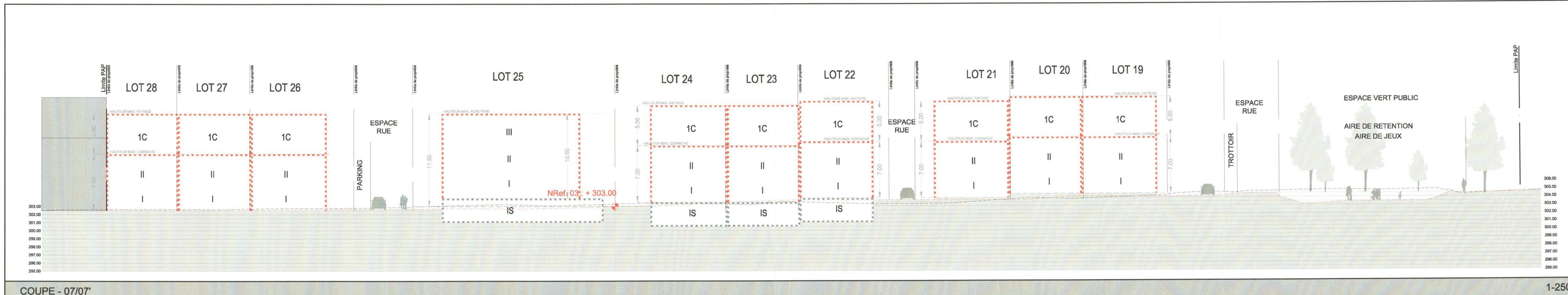
COUPE - 04/04'

1-250



COUPE - 06/06'

1-250



COUPE - 07/07'

1-250

Projet d'aménagement particulier 'op Metzerheicht' à Belvaux

Référence: 17562/39C
Le présent document appartient à ma décision
d'approbation du: 25/05/2014
Le Ministre du Territoire
Dernière signature

MATRE DE L'OUVRAGE:	BELVAUX Lotissement S.A. Zone I Rohlach L- 5280 Sandweiler
DELEGUE:	TRACOL IMMOBILIER S.A. Zone I Rohlach L- 5280 Sandweiler
PROJET:	Projet d'aménagement particulier 'op Metzerheicht' à Belvaux
FICHIER:	XX
ECHELLE:	1 / 250e
DESSINE:	AL
CONTROLE:	PA
DATE:	09 MAI 2016

