

---

# PLAN D'AMÉNAGEMENT GÉNÉRAL (PAG)



## ÉTUDE PRÉPARATOIRE [PAG-PROJET]

### SECTION 3: Schémas Directeurs

BELVAUX 28 « PAP 02.03 A Central Square » (SD-Be28)

Vote du conseil communal le 11 janvier 2019

27 avril 2018



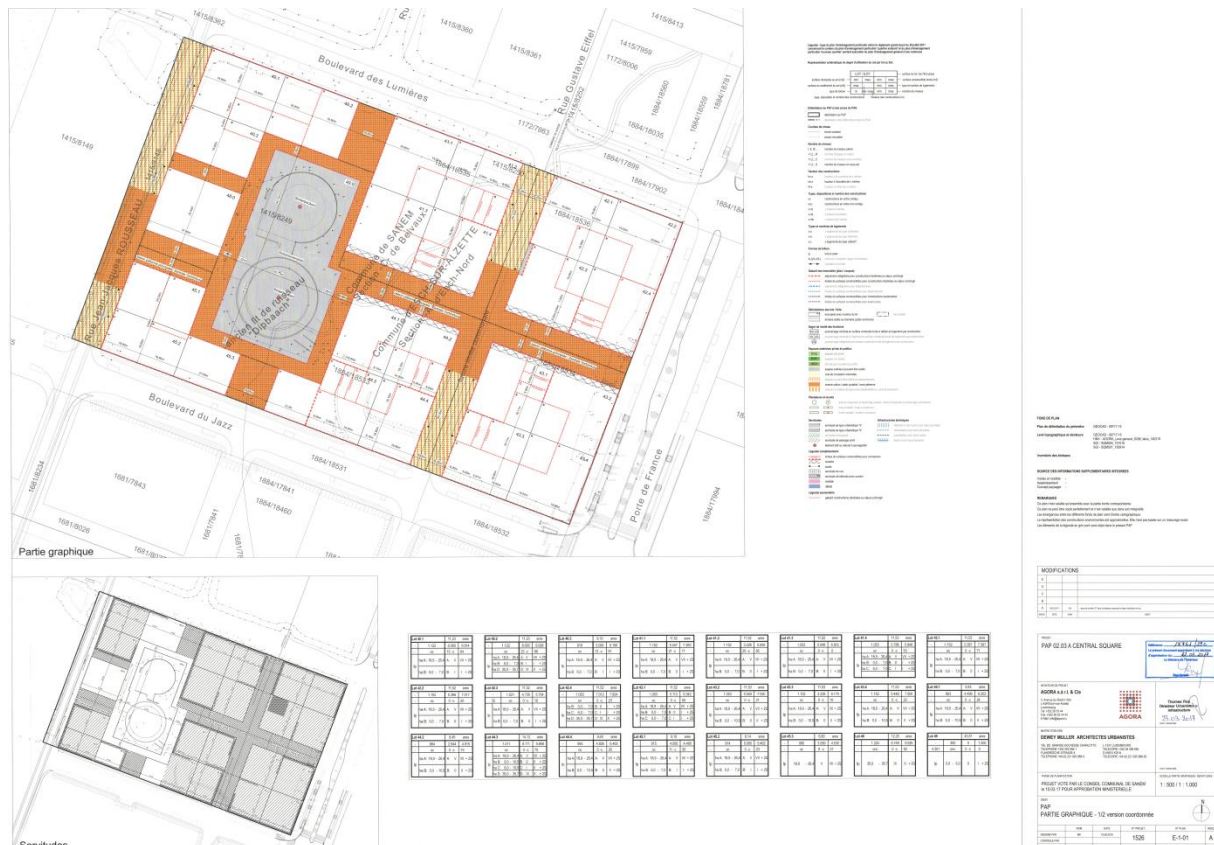
**Zeyen+Baumann sàrl**  
9, rue de Steinsel  
L-7254 Bereldange

T +352 33 02 04  
F +352 33 28 86  
[www.zeyenbaumann.lu](http://www.zeyenbaumann.lu)



Le PAP « PAP 02.03 A central square » a été approuvé par le Ministère de l'Intérieur le 23.05.2017.  
Ce PAP oriente tout nouveau PAP respectivement toute modification du PAP approuvé.

## Plan d'illustration du PAP

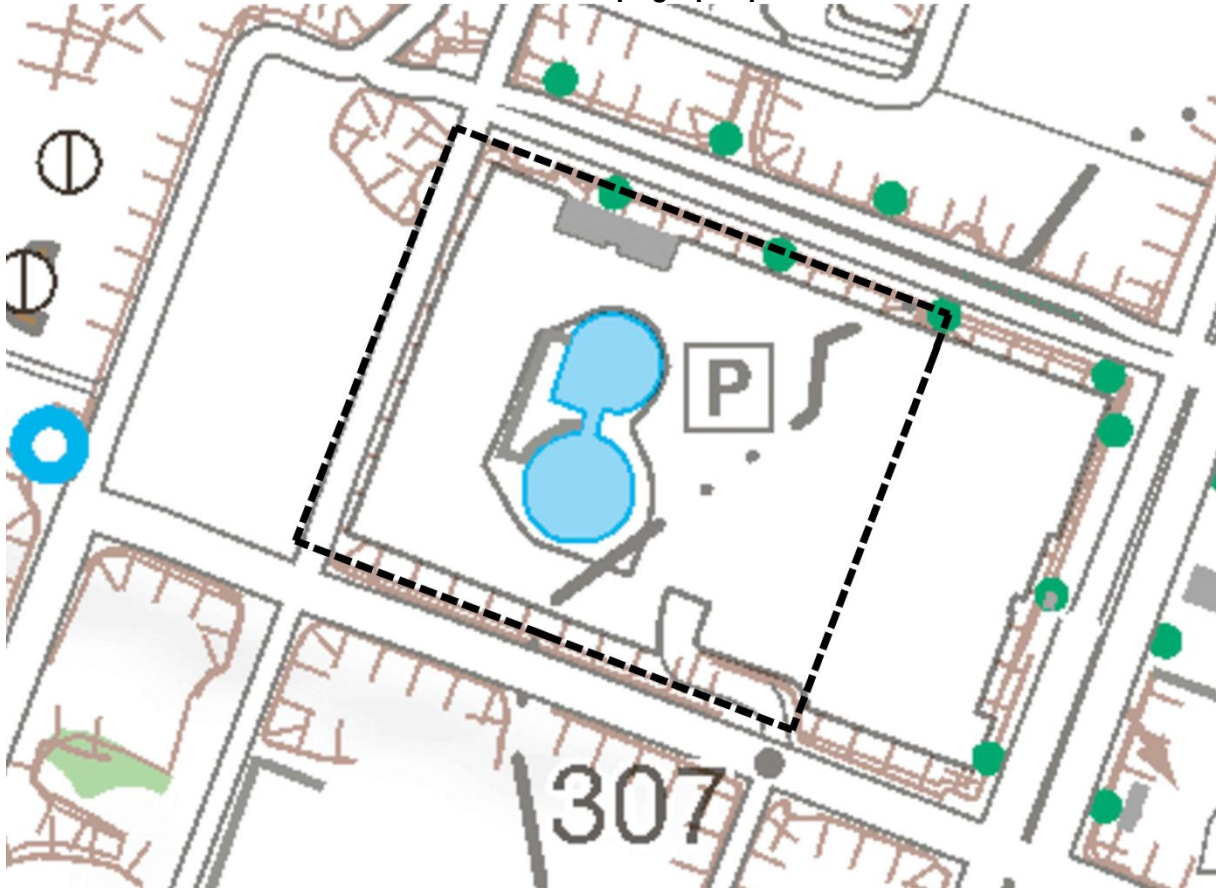


### Degrés d'utilisation du sol

Mix-u					
COS	max.	0,80	CUS	max.	3,10
				min.	-
CSS	max.	1,00	DL	max.	250
				min.	-

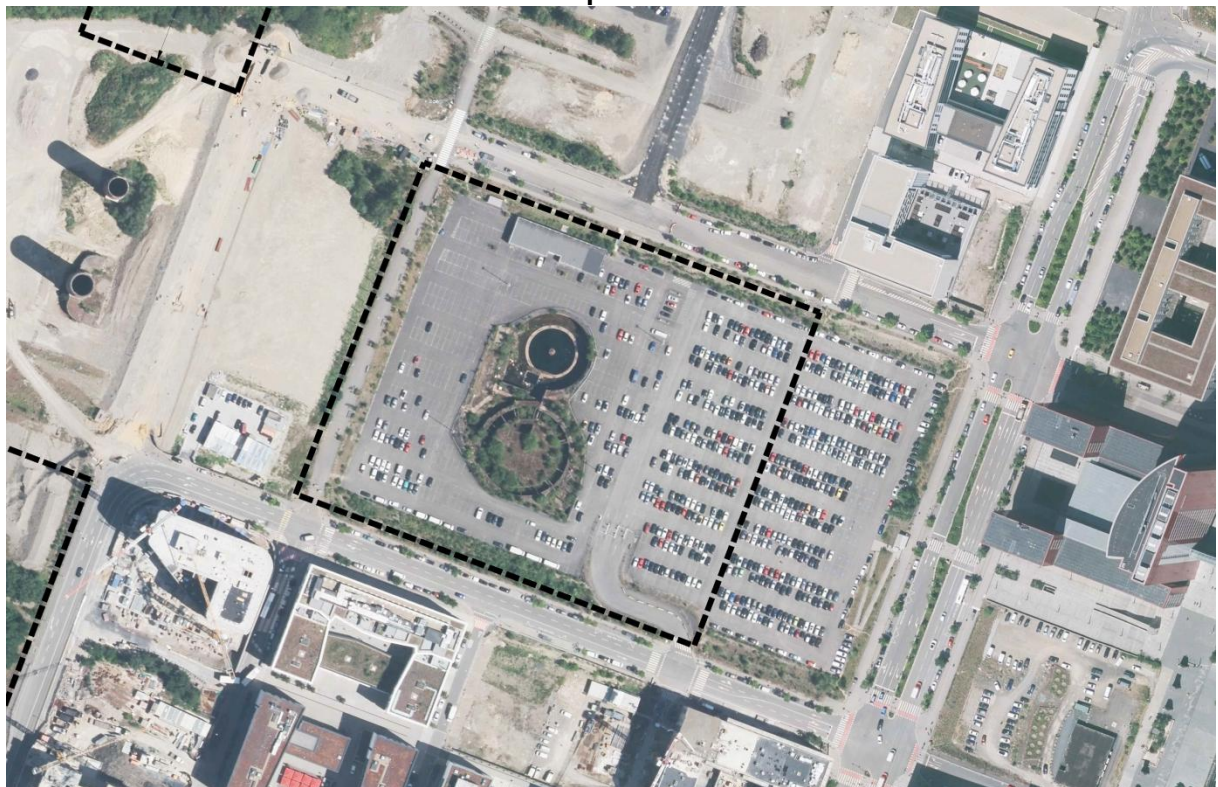
**DL:** Densité de logement – le rapport entre le nombre d'unités de logement et le terrain à bâtir brut

## Localisation du schéma directeur sur carte topographique



Fond de plan: Administration du Cadastre et de la Topographie, 2013

## Localisation du schéma directeur sur orthophoto



Fond de plan: Administration du Cadastre et de la Topographie, Orthophotos digitales 2018



