



FOND DE PLAN

Orthophotos 2019

- délimitation du schéma directeur
- courbes de niveaux du terrain existant
- cours d'eau

CONCEPT DE DEVELOPPEMENT URBAIN

Programmation urbaine / Répartition sommaire des densités

- logement
- commerce / services
- artisanat / industrie
- équipements publics / loisir / sport

Espace public

- Espace minéral cerné / ouvert
- Espace vert cerné / ouvert

Centralité

- Elément identitaire à préserver

Mesures d'intégration spécifiques

Séquences visuelles

- axe visuel
- seuil / entrée de quartier, de ville, de village

CONCEPT DE MOBILITE ET CONCEPT D'INFRASTRUCTURES TECHNIQUES

Connexions

- réseau routier (interquartier, intraquartier, de desserte locale)
- mobilité douce (interquartier, intraquartier)
- zone résidentielle / zone de rencontre
- chemin de fer

Aire de stationnement

- Parking couvert / souterrain

- Parking public / privé

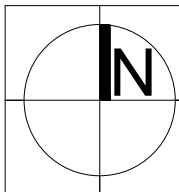
- Transport en commun (arrêt d'autobus/gare et arrêt ferroviaire)

Infrastructures techniques

- axe principal pour l'écoulement et la rétention des eaux pluviales
- axe principal du canal pour eaux usées

CONCEPT DE MISE EN VALEUR DES PAYSAGES ET DES ESPACES VERTS INTRA-URBAINS

- coulée verte
- biotopes à préserver



MAÎTRE D'OUVRAGE :

Administration communale de Schieren
90 Route de Luxembourg
L-9125 Schieren

FICHER :

\\SRVFILE04\DATA\EP\DOSSIERS\IPAG-SCHIEREN-06-G-165\03_ETUDE PRÉPARATOIRE_LOI2017\ETP3 - SCHÉMAS DIRECTEURS\PARTIE GRAPHIQUE\200228-461_EP_ETP3_SDIR_PG.DWG

PROJET :

Projet d'Aménagement Général
Etude Préparatoire - Section 3
Schémas directeurs

ESPACE PAYSAGES

URBANISME / COULEE DE VIE / ENVIRONNEMENT

12, avenue du Rock'n Roll
L-4361 ESCH SUR ALZETTE
00352/26 17 84
info@espacepaysages.lu

OBJET :

Sc12 - LIEU-DIT
BACH AUS

STADE :

SCHEMA
DIRECTEUR

MARS 2020

165-SDIR

1/1000

1