

## FOND DE PLAN

Orthophotos 2019

- délimitation du schéma directeur
- courbes de niveaux du terrain existant
- cours d'eau

## CONCEPT DE DEVELOPPEMENT URBAIN

### Programmation urbaine / Répartition sommaire des densités

- logement
- commerce / services
- artisanat / industrie
- équipements publics / loisir / sport

### Espace public

- Espace minéral cerné / ouvert
- Espace vert cerné / ouvert

### Centralité

- Elément identitaire à préserver

### Mesures d'intégration spécifiques

#### Séquences visuelles

- axe visuel
- seuil / entrée de quartier, de ville, de village

## CONCEPT DE MOBILITE ET CONCEPT D'INFRASTRUCTURES TECHNIQUES

### Connexions

- réseau routier (interquartier, intraquartier, de desserte locale)
- mobilité douce (interquartier, intraquartier)
- zone résidentielle / zone de rencontre
- chemin de fer

### Aire de stationnement

- Parking couvert / souterrain

- P Pp Parking public / privé

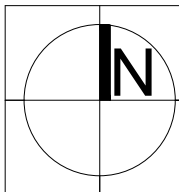
- B G Transport en commun (arrêt d'autobus/gare et arrêt ferroviaire)

### Infrastructures techniques

- axe principal pour l'écoulement et la rétention des eaux pluviales
- axe principal du canal pour eaux usées

## CONCEPT DE MISE EN VALEUR DES PAYSAGES ET DES ESPACES VERTS INTRA-URBAINS

- coulée verte
- biotopes à préserver



MAÎTRE D'OUVRAGE :  
**Administration communale de Schieren**  
90 Route de Luxembourg  
L-9125 Schieren

FICHER :  
\\SRVFILE04\DATA\EP\DOSSIERS\IPAG-SCHIEREN-06-G-165\03\_ETUDE PRÉPARATOIRE\_LOI2017\ETP3 - SCHEMAS DIRECTEURS\PARTIE GRAPHIQUE\200228-461\_EP\_ETP3\_SDIR\_PG.DWG

PROJET :  
**Projet d'Aménagement Général**  
Etude Préparatoire - Section 3  
Schémas directeurs

**ESPACE PAYSAGES**  
URBANISME / COULEE DE VIE / ENVIRONNEMENT  
12, avenue du Rock'n Roll  
L-4361 ESCH SUR ALZETTE  
00352/26 17 84  
info@espacepaysages.lu

OBJET :  
**Sc13 - LIEU-DIT  
IN DEN WANGERTEN**  
STADE :  
**SCHEMA  
DIRECTEUR**

MARS 2020  
**165-SDIR**  
1/1000 1