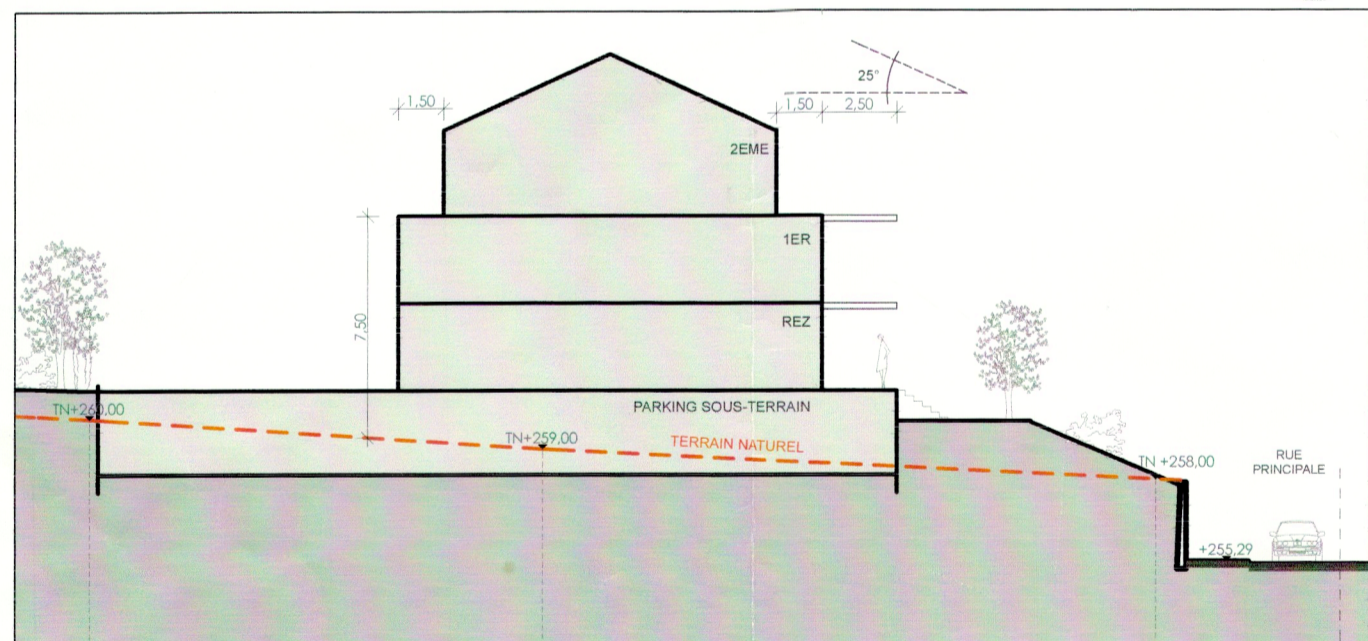


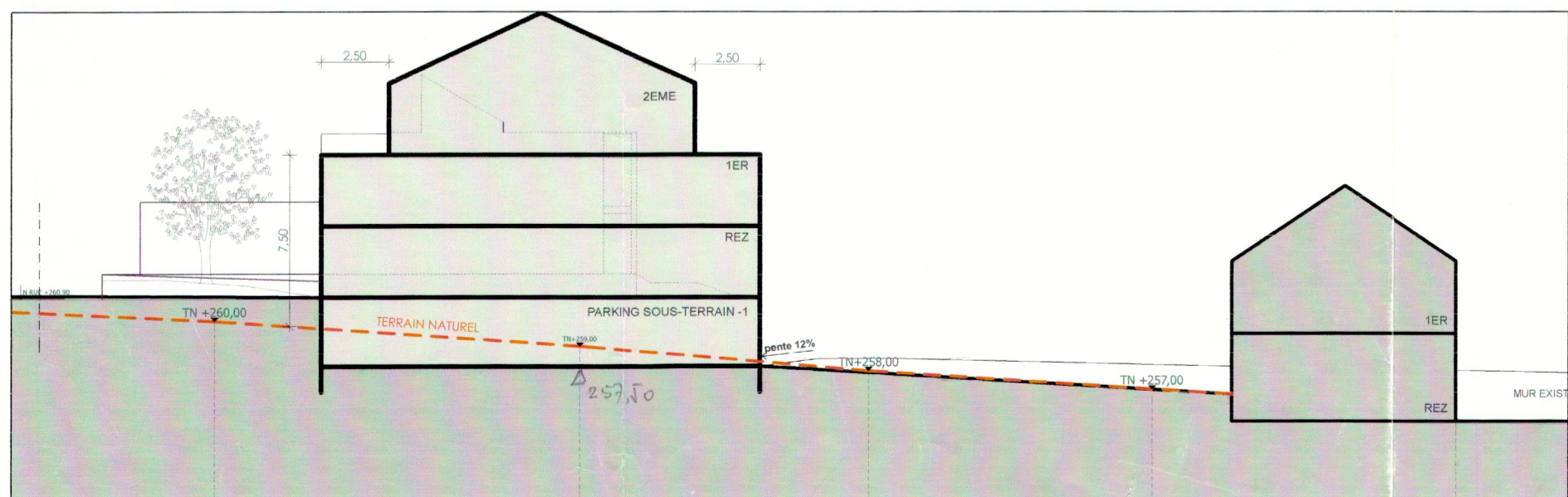
COUPE- TYPE LOTS 15 & 5

ECHELLE 1/250



COUPE- TYPE LOT 8

ECHELLE 1/250



COUPE- TYPE LOTS 10 & 9

ECHELLE 1/250



SURFACES	
Rues	2 485,00 m ²
Chemins piétons	1 291,00 m ²
Espaces verts publics	740,00 m ²
Terrains privés	10 036,00 m ²
TOTAL	14 552,00 m²
Surfaces publiques	30,94 %

Vu et approuvé par le conseil
communal de Schuttrange le 26 JUIN 2006

[Handwritten signatures]

LEGENDE	
	ZONE SOUMISE A UN PAP
	COURBES DE NIVEAU EXISTANTES
	PARCELLES PROJETEES
	CIRCULATION AUTOMOBILE
	CIRCULATION PIETONNE
	ZONE VERTE PUBLIQUE
	2 NIVEAUX HORS SOL + COMBLES
	2 NIVEAUX HORS SOL
	1 NIVEAU HORS SOL
	CARPORT
	GABARIT BALCONS
	1 NIVEAU (GARAGE)
	EMPLACEMENTS VOITURES DOMAINE PRIVE
	A EMBLEMES VOITURES DOMAINE PUBLIC
	VEGETATION PROJETEE
	VEGETATION EXISTANTE

Référence: **14048-29c**
Le présent document appartenant
à ma décision de ce jour.
Luxembourg, le **20. 07. 06**
Le Ministre de l'Intérieur
et de l'Aménagement du Territoire
Jean-Marie HALSDORF

Signature Architecte: _____

Date: 09/04/04

SCHMITZ & HOFFMANN
Architectes s.à r.l.
7, rue de la Gare d'Orléans - L-12245 Luxembourg
Tél: 44 09 51 11 - Fax: 44 03 12 - Mail: schmitz_hoffmann@pt.lu

Maître d'ouvrage	Administration communale de Schuttrange	Date	09/04/04
Projet	PAP Lotissement écologique "Hinter Thommes"	Dess.	TO
Situation	Schuttrange	Ver.	CS
Plan	SITUATION	Ech.	1/500

C A01-PAP-5C 0108