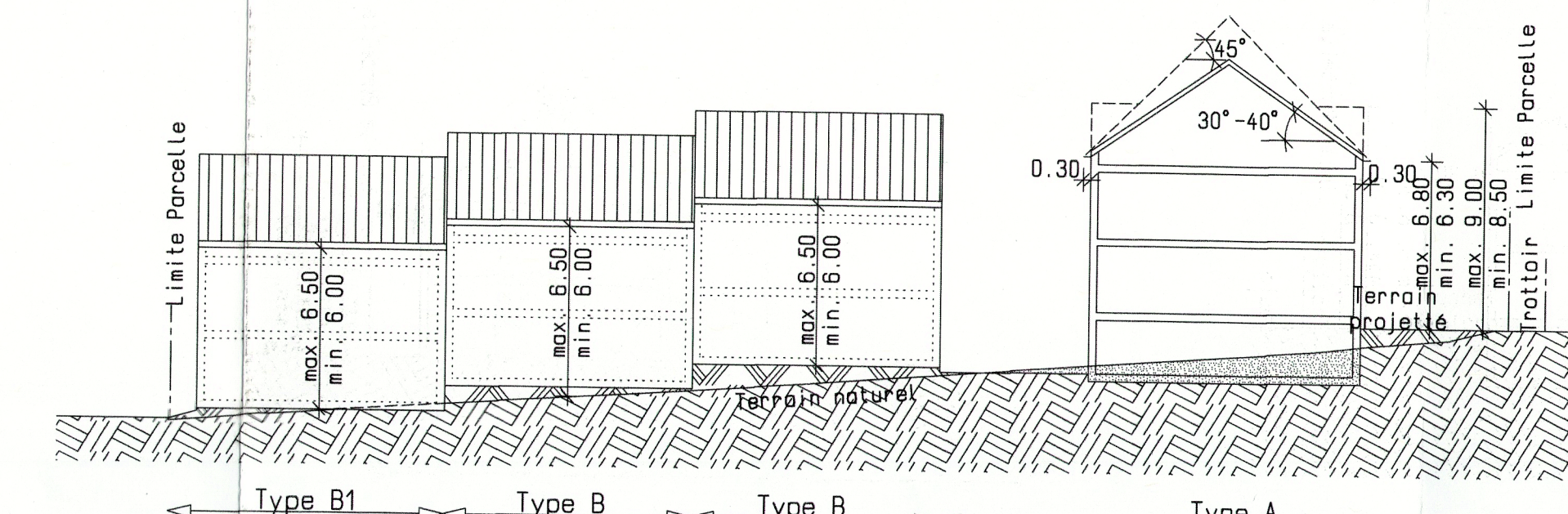
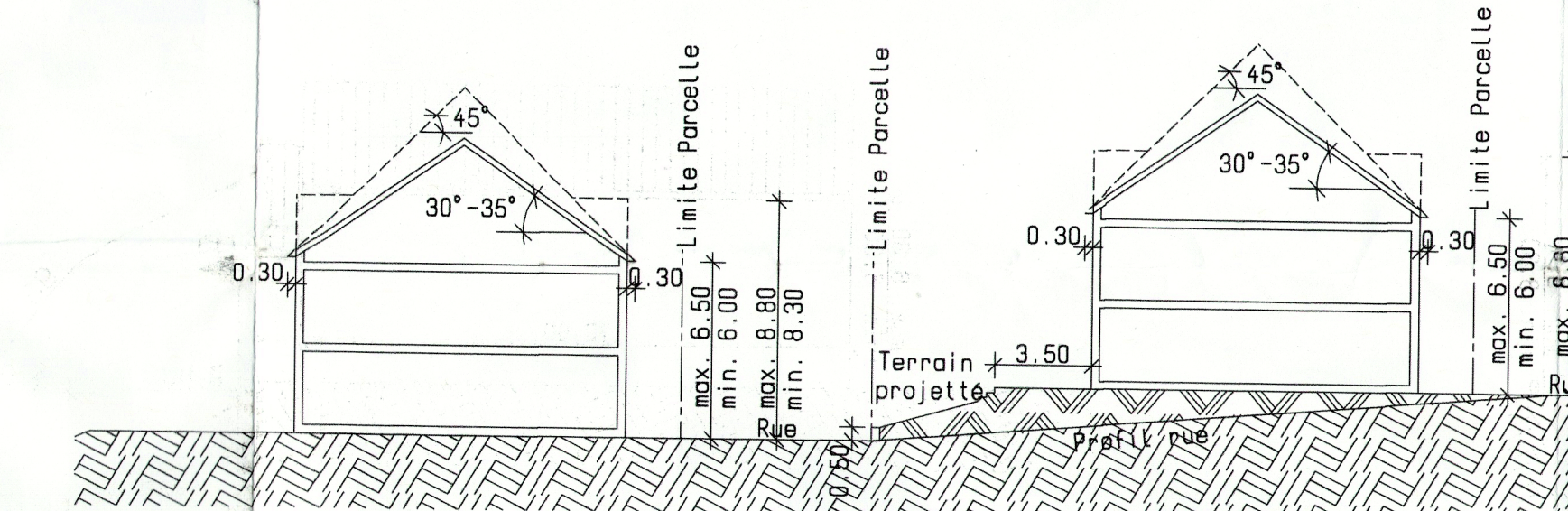


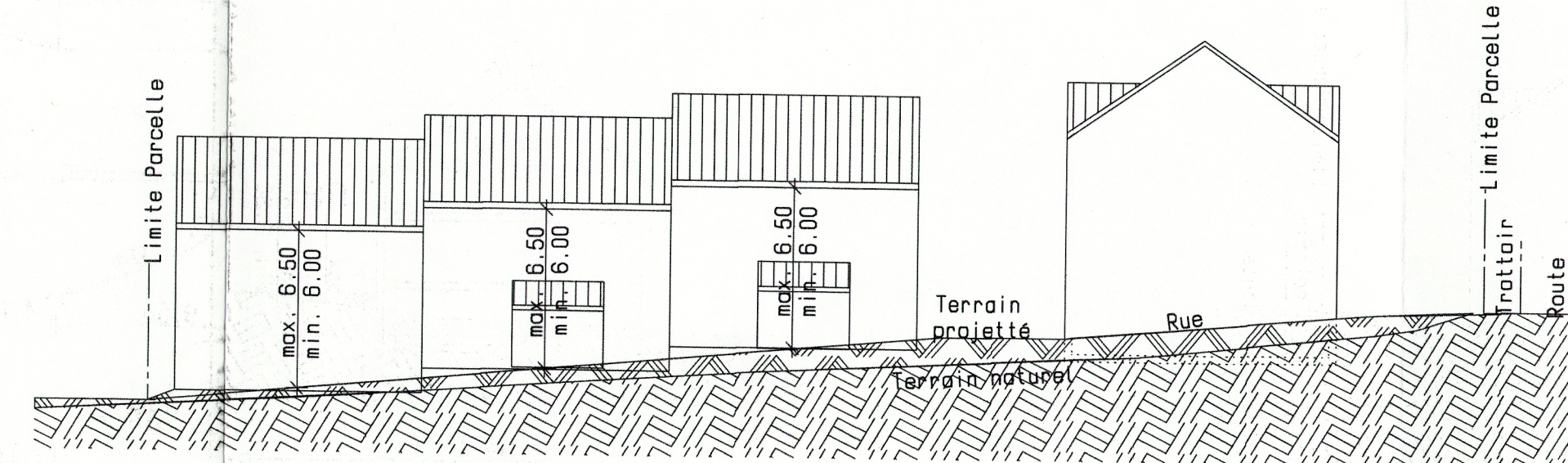
- LÉGENDE**
- Gabarit maison
 - Gabarit garage
 - Gabarit minimum
 - Limite périmètre
 - Terrains privés
 - Espaces verts publics
 - Espaces verts privés
 - Chemins
 - Circulations
 - Trottoirs
 - Arbres
 - Déblais
 - Remblais
 - Terrain
- SURFACES**
- | | |
|-----------------------|----------------------------|
| Rue et chemins | 1 363 m ² |
| Espaces verts publics | 819 m ² |
| Terrains privés | 4 958 m ² |
| TOTAL | 7 140 m² |
| Surfaces publiques | 30.5 % |
- LOT 1: 741m²
 LOT 2: 352m²
 LOT 3: 331m²
 LOT 4: 339m²
 LOT 5: 304m²
 LOT 6: 310m²
 LOT 7: 494m²
 LOT 8: 345m²
 LOT 9: 440m²
 LOT 10: 1231m²



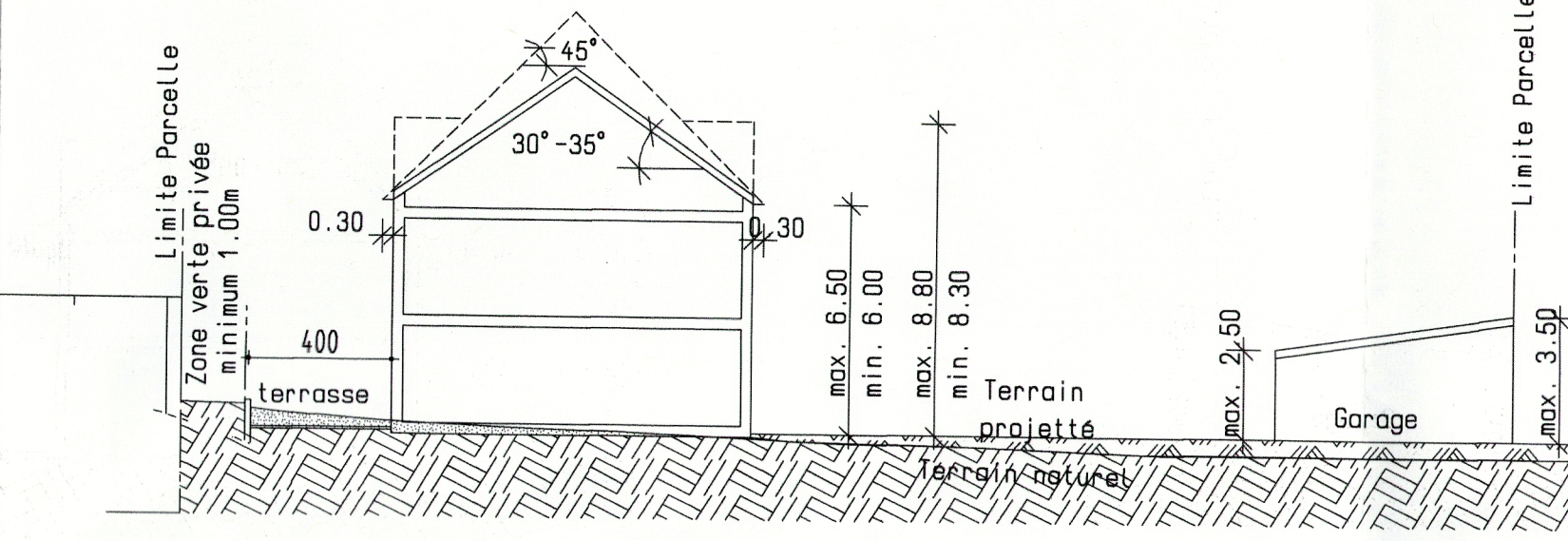
COUPE AA



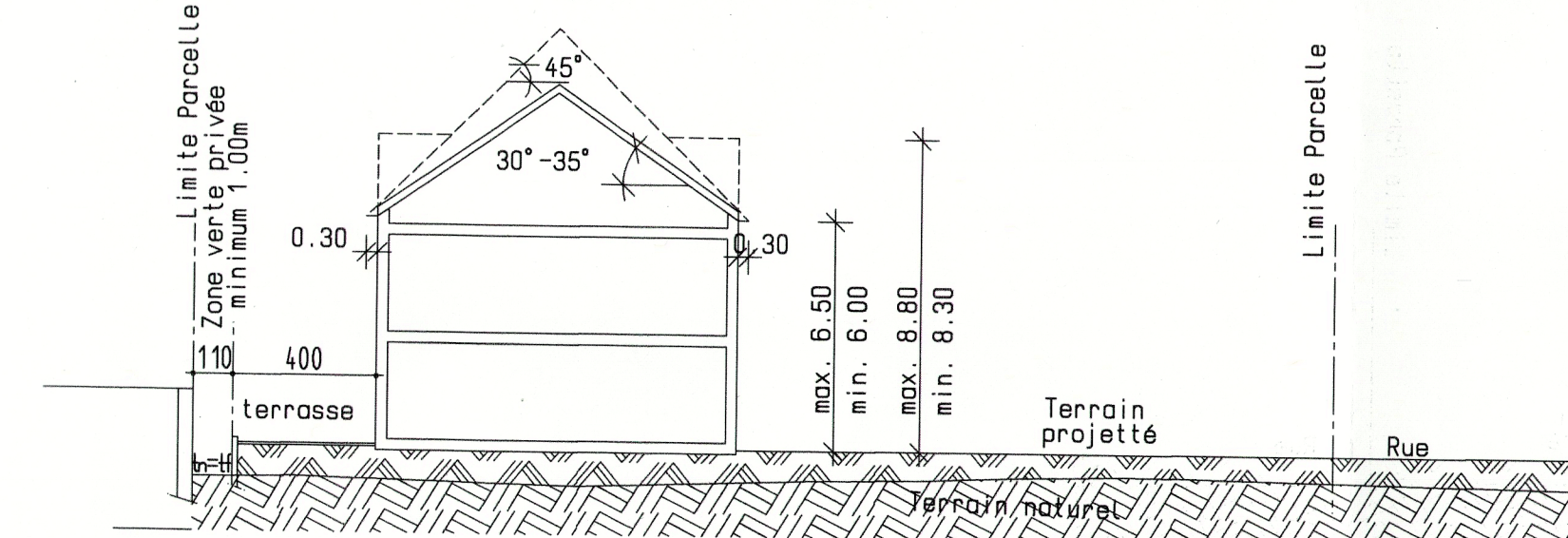
COUPE CC



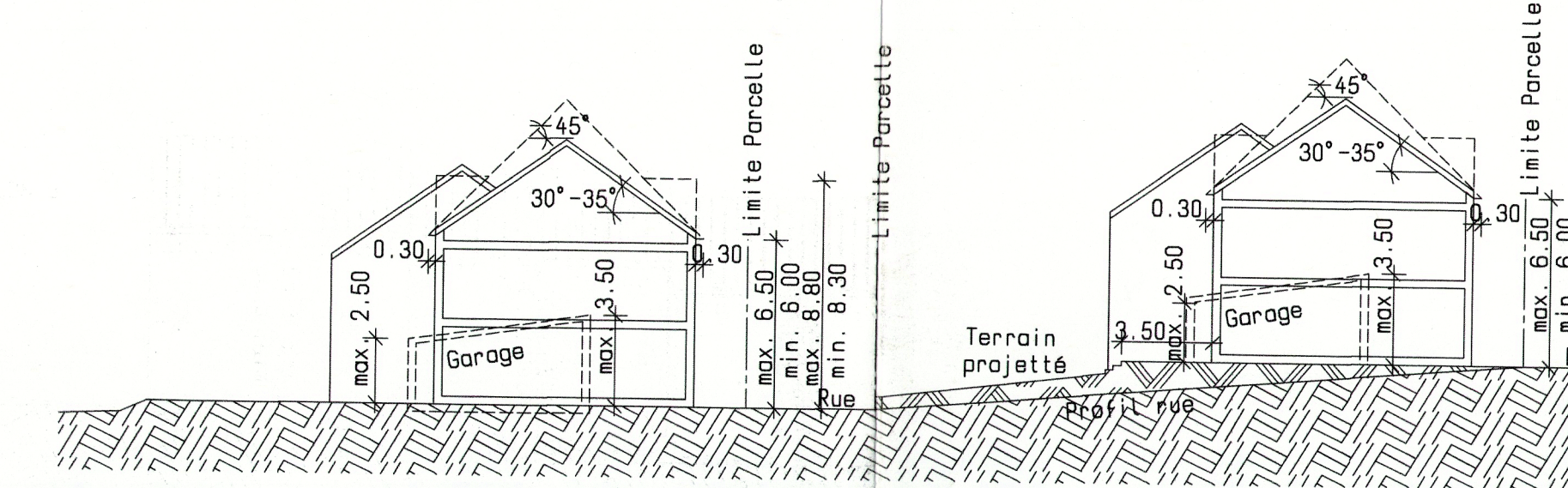
COUPE FF



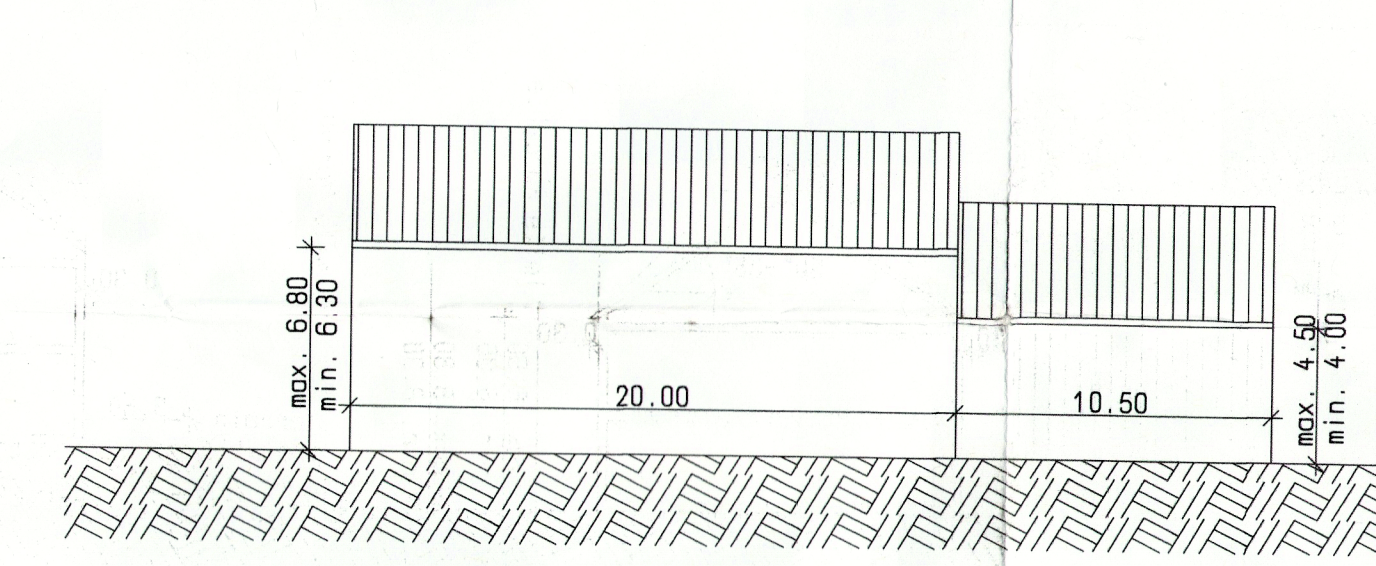
COUPE EE



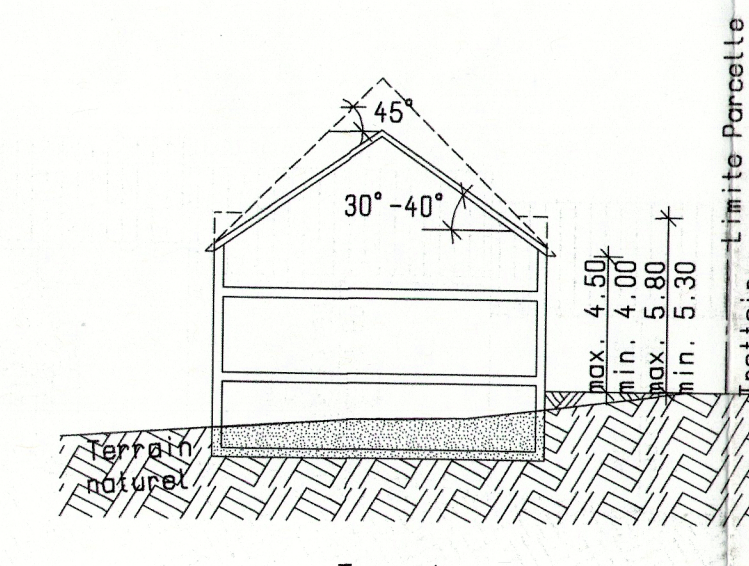
COUPE II



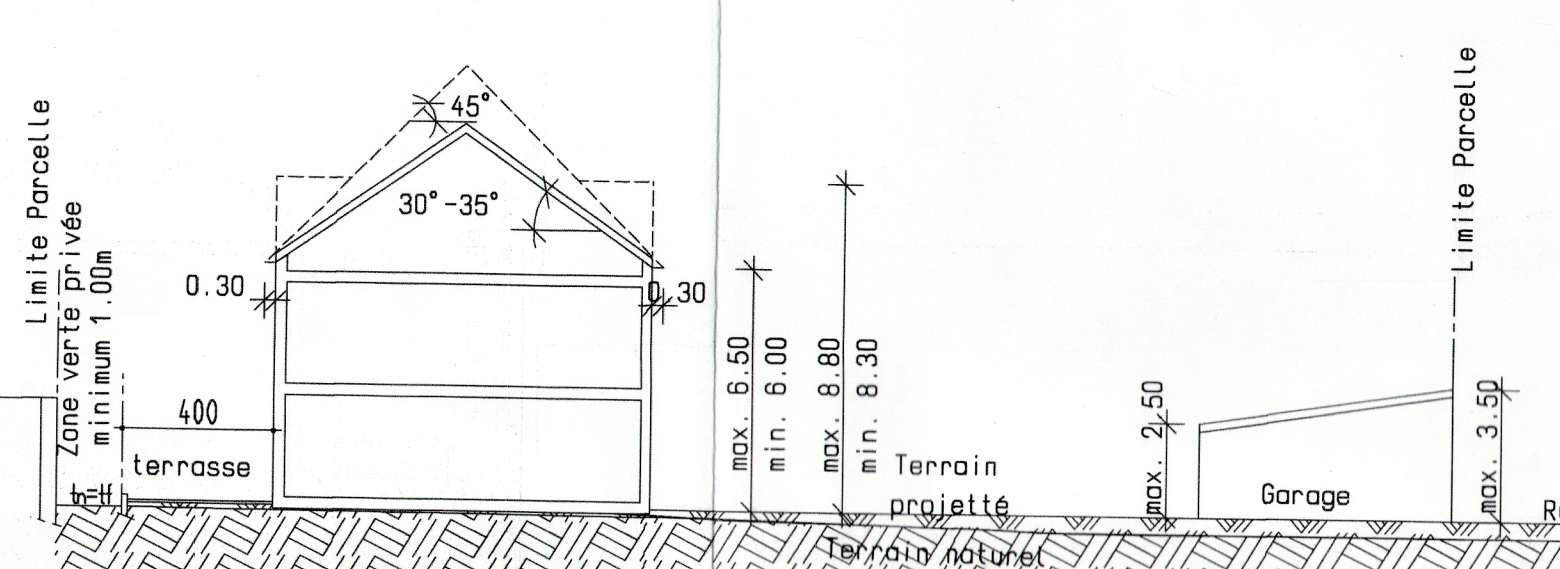
COUPE BB



COUPE DD



COUPE GG



COUPE HH

Référence: 16058/129C
 Le présent document fait l'objet de l'avis
 du Ministre de l'Intérieur et
 à la Grande Région
 émis le: 16.10.2003
 Jean-Marie HALSDORF

DATE	REMARQUES
Projet	PROJET D'AMENAGEMENT PARTICULIER
Rel. CADASTRE	REL. CADASTRE: 197/3685 à 197/3687, 197/3689, 197/3691, 197/3693 à 197/3723 à 197/3728 Commune: Schuttrange, section D de Ubersyren
Maitre d'ouvrage	COMMUNE DE SCHUTTRANGE
Architecte	BOITO Architectes S.à.R.L. 12 rue Henri SCHNADT L-2530 LUXEMBOURG Tél.: 26459990 Fax: 26259991
Document	PLAN D'AMENAGEMENT PARTICULIER
	VUE EN PLAN IMPLANTATION, FACES ET COUPES

LES PLANS DE DEMANDE D'AUTORISATION DE BÂTIR NE SONT NI ALLIÉS NI DÉTACHÉS DES PLANS POUR L'EXECUTION.
 LE MAÎTRE D'OUVRAGE S'ENGAGE À FAIRE REALISER DES ANALYSES DE SOL.
 LE DEBUT DES TRAVAUX
 POUR L'EXECUTION, AUCUNE MODIFICATION NE PEUT ETRE APORTEE A CE PLAN SANS AUTORISATION ECRITE DE L'AUTEUR DU PROJET.
 ENVOI NOUVELLE VERSION RESPECTIVEMENT REVISION DE CE PLAN (NOUVEAU, MODIFIÉ, ANNULÉ ET REMPLACÉ) TOUS LES PLANS PRECEDENTS
 DE PLAN RESTE LA PROPRIÉTÉ DE L'ARCHITECTE ET NE PEUT ETRE TRANSFÉRÉ À UN TIERCE DANS L'AUTORISATION DE L'AUTEUR.
 L'ENTREPRENEUR CHARGÉ DE L'EXECUTION DES TRAVAUX EST TENU DE CONTRÔLER TOUS LES COTÉS AVANT D'EXECUTER LES TRAVAUX.
 IL DOIT S'ASSURER SANS DÉLAÏ À L'ARCHITECTE TOUTE DIFFÉRENCE POSSIBLE.