

Représentation schématique du degré d'utilisation du sol par lot ou îlot

surface d'emprise au sol [m ²]	LOT / ÎLOT				surface du lot / de l'îlot [ares]
	min.	max.	min.	max.	
surface du scellement du sol [m ²]	max.		min.	max.	surface constructible brute [m ²]
type de toiture	max.		min.	max.	type et nombre de logements
type, disposition et nombre des constructions	max.		min.	max.	nombre de niveaux
					hauteur des constructions [m]

Délimitation du PAP et des zones du PAG

	délimitation du PAP
	délimitation des différentes zones du PAG

Courbes de niveau

	terrain existant
	terrain remodelé

Nombre de niveaux

I, II, III, ...	nombre de niveaux pleins
+1,2,...,R	nombre d'étages en retrait
+1,2,...,C	nombre de niveaux sous combles
+1,2,...,S	nombre de niveaux en sous-sol

Hauteur des constructions

hc-x	hauteur à la corniche de x mètres
ha-x	hauteur à l'acrotère de x mètres
hf-x	hauteur au faite de x mètres

Types, dispositions et nombre des constructions

x-mi	x maisons isolées
x-mj	x maisons jumelées
x-mb	x maisons en bande

Types et nombres de logements

x-u	x logements de type unifamilial
x-b	x logements de type bifamilial
x-c	x logements de type collectif

Formes de toiture

tp	toiture plate
tx (y%-z%)	toiture à x versants, degré d'inclinaison
	orientation du faîte

Gabarit des immeubles (plan / coupes)

	alignement obligatoire pour constructions destinées au séjour prolongé
	limites de surfaces constructibles pour constructions destinées au séjour prolongé
	alignement obligatoire pour dépendances
	limites de surfaces constructibles pour dépendances
	limites de surfaces constructibles pour constructions souterraines
	limites de surfaces constructibles pour avant-corps

Délimitation des lots / îlots

	lot projeté
	îlot projeté
	terrains cédés au domaine public communal

Degré de mixité des fonctions

	pourcentage minimal en surface construite brute à dédier au logement par construction
	pourcentage minimal et maximal en surface construite brute de logement par construction
	pourcentage obligatoire en surface construite brute de logement par construction

Espaces extérieurs privés et publics

	espace vert privé
	espace vert public
	aire de jeux ouverte au public
	espace extérieur pouvant être scellé
	voie de circulation motorisée
	espace pouvant être dédié au stationnement
	chemin piéton / piste cyclable / zone piétonne
	voie de circulation de type zone résidentielle ou zone de rencontre

Plantations et murets

	arbre à moyenne ou haute tige projeté / arbre à moyenne ou haute tige à conserver
	haie projetée / haie à conserver
	muret projeté / muret à conserver

Servitudes

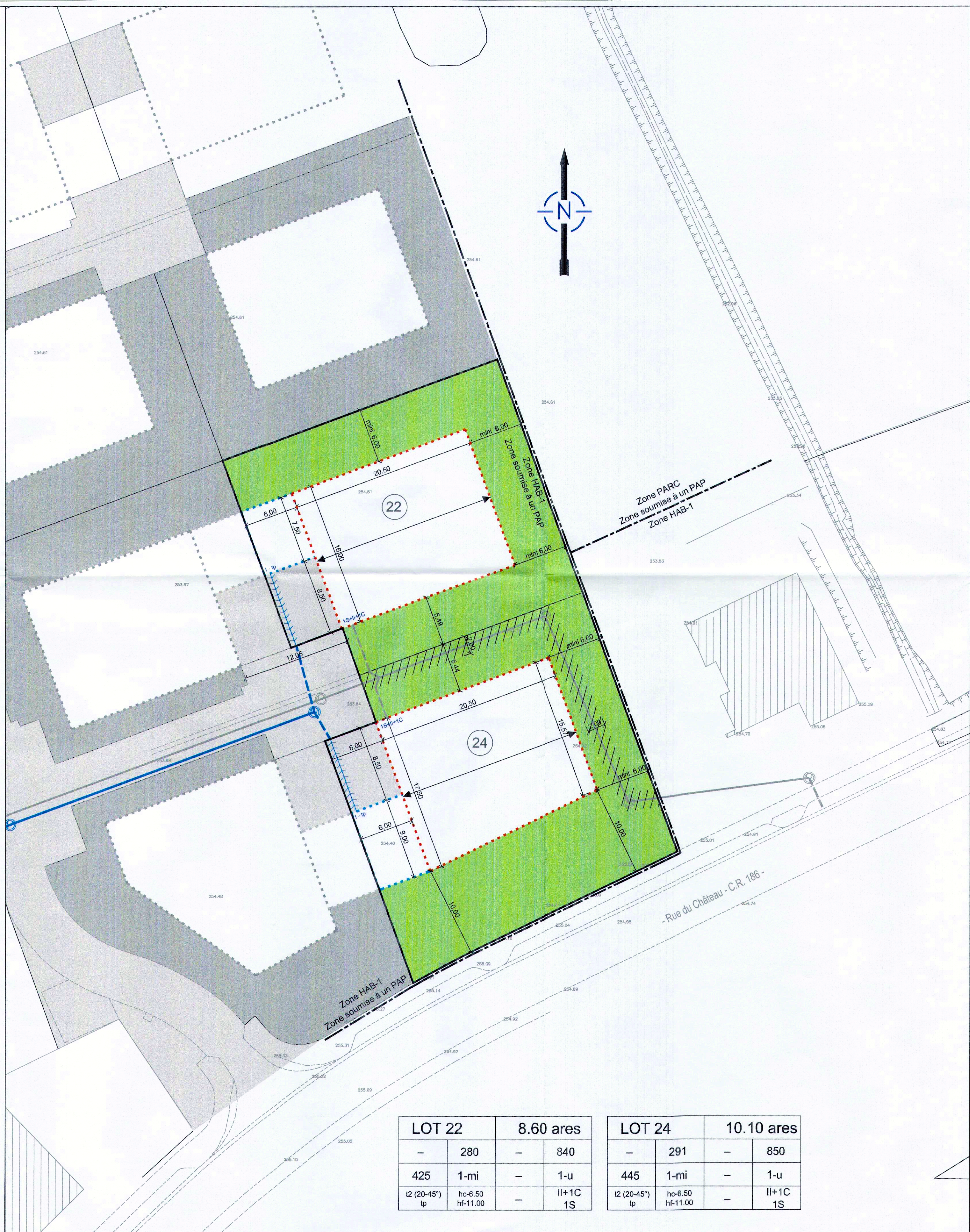
	servitude de type urbanistique
	servitude écologique
	servitude de passage
	élément bâti ou naturel à sauvegarder

Infrastructures techniques

	canalisation pour eaux pluviales
	canalisation pour eaux usées
	fossé ouvert pour eaux pluviales

Légende complémentaire

	canalisation pour eaux pluviales existante
	canalisation pour eaux usées existante



LOT 22		8.60 ares	
—	280	—	840
425	1-mi	—	1-u
t2 (20-45°)	hc-6.50	—	II+1C
tp	hf-11.00	—	1S

LOT 24		10.10 ares	
—	291	—	850
445	1-mi	—	1-u
t2 (20-45°)	hc-6.50	—	II+1C
tp	hf-11.00	—	1S

Référence: 13080/PAP/29C
Le présent document appartient à ma décision
du: 24/10/2019
Le Ministre de l'Intérieur
Taina Boffe

ENTRÉ LE
19 SEP. 2019
COMMUNE DE SCHUTTRANGE

Q:\ROUTE\191058 - Modification du P.A.P. Domaine du château à Munsbach\02 Plans - Plans\01 PAP\02 Projet PAP\191058-1-01a.dwg

INDICE	DESSINE	DATE	CONTROLE	MODIFICATION
a	FMO	02.09.2019	MUR	MODIFICATION PERIMETRE PAP

M.OUVRAGE : CALMES Pierre	Dessiné par : FMO Date : 24.06.2019	Signature :
PROJET : Modification du P.A.P. "Beim Schloss" à Munsbach	Contrôlé par : TMO Date : 24.06.2019	Signature :
OBJET : PLAN D'AMENAGEMENT PARTICULIER	Responsable : MUR Date : 24.06.2019	Signature :

best Bureau d'Etudes et de Services Techniques 2, rue des Sapins L-2513 Senningerberg Tél. : 349090 Fax: 349433 INGENIEURS-CONSEILS E-mail : best@best.lu	Echelle : 1 / 250
	N° DU PLAN : 191058-1/01a