

A'

A

PLAN DE SITUATION éch. 1/250

Degré d'utilisation du sol			
LOT 1		3,86 a	
70 m²	130 m²	70 m²	238 m²
175 m²	mb	1-u	1-u
t2 (25-35°)	hc-6,00 m	I+IC	II +1S+IC

Degré d'utilisation du sol			
LOT 2		2,64 a	
70 m²	135 m²	70 m²	238 m²
175 m²	mb	1-u	1-u
t2 (25-35°)	hc-6,00 m	I+IC	II +1S+IC

Degré d'utilisation du sol			
LOT 3		3,52 a	
70 m²	125 m²	70 m²	237 m²
175 m²	mb	1-u	1-u
t2 (25-35°)	hc-6,00 m	I+IC	II +1S+IC

LOGEMENTS: 3 maisons en bande
3 unités

Densité: 28,17 unités/ha

Surface PAP: ca. 0,1065 ha (100%)

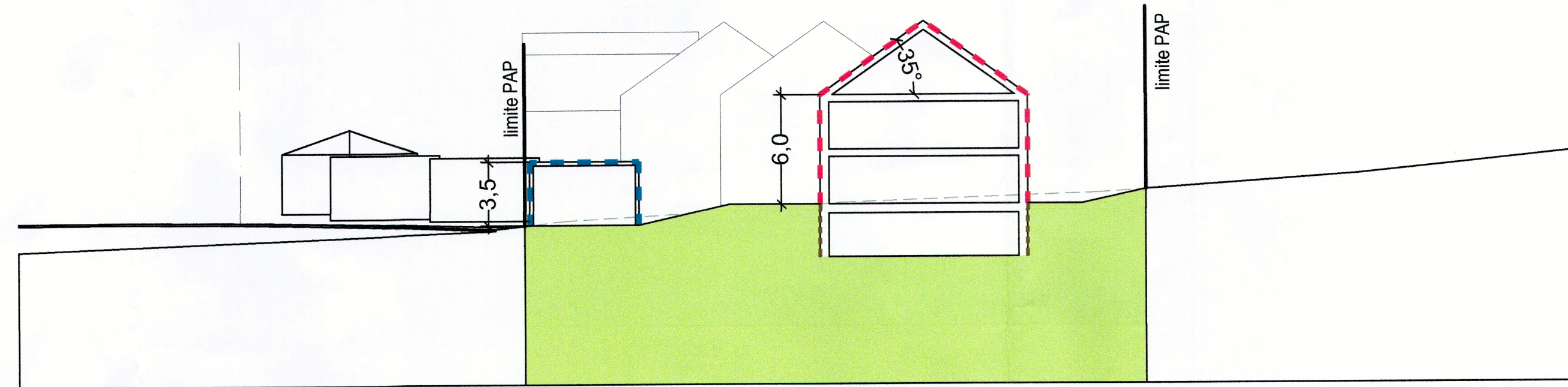
Surface publique: ca. 0,0063 ha (5,92%)

Surface privée: ca. 0,1002 ha (94,08%)

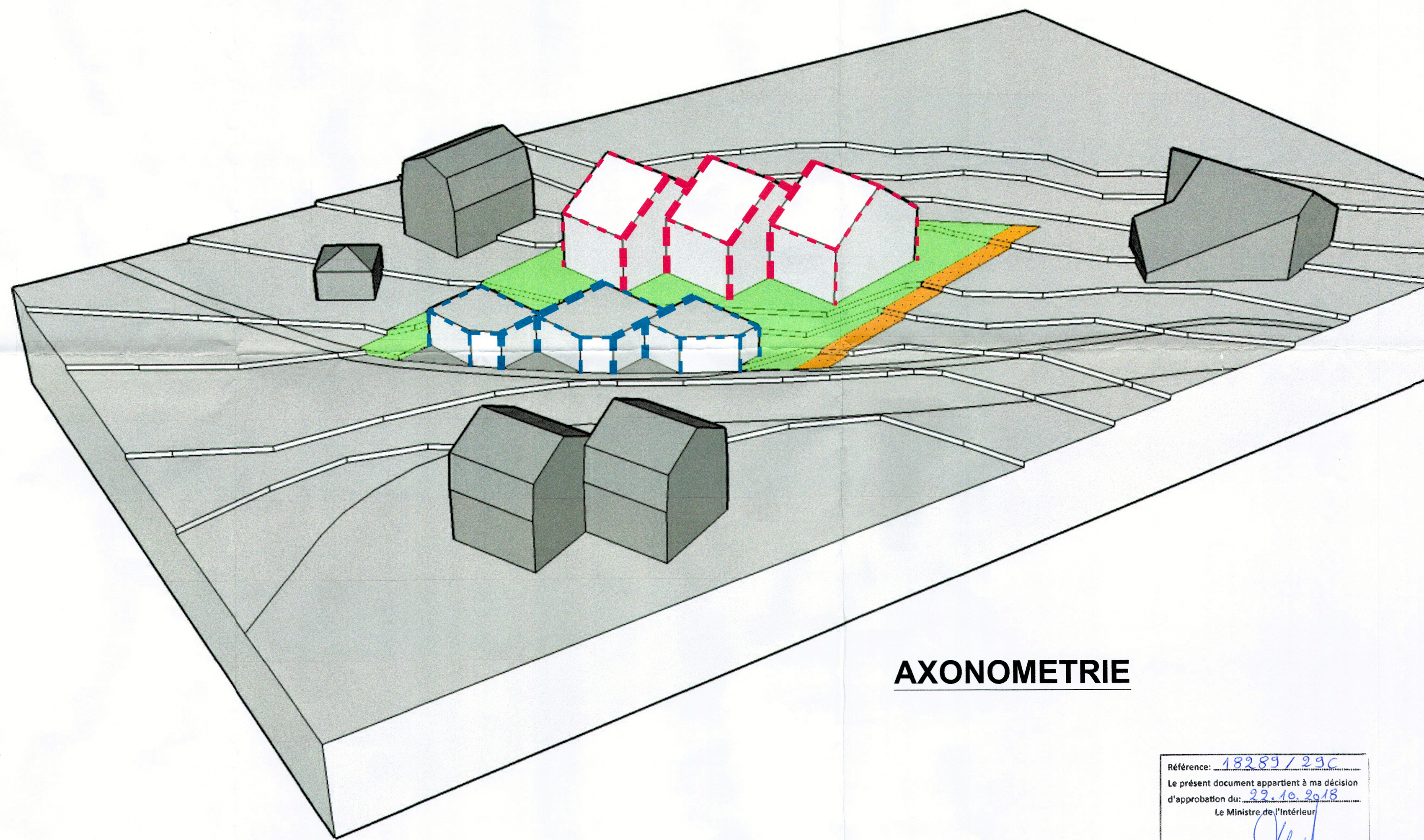
Terrain à céder à la commune: ca. 0,0063 ha (5,92%)

LEGENDE :

Délimitation du PAP et des zones du PAG			
	délimitation du PAP		Gabarit des immeubles :
	délimitation des différentes zones du PAG		alignement obligatoire pour constructions destinées au séjour prolongé
Courbes de niveau :			
	Courbes de niveau existantes		limites de surfaces constructibles pour constructions destinées au séjour prolongé
	terrain remodifié		alignement obligatoire pour dépendances
	Nombre d'étages pleins :		limites de surfaces constructibles pour dépendances
	nombre de niveaux pleins		
	nombre de niveaux sous combles		
	nombre de niveaux en sous sol		
Hauteur des constructions :			
	hauteur à la corniche de x m		
	Types et dispositions des constructions :		
	maison en bande		
	Types et nombres de logements		
	x logements de type unifamilial		
Formes des toitures :			
	toiture à x versants, degré d'inclinaison		
	orientation du faîte		
Degré d'utilisation du sol			
LOT / ILOT	surface du lot	surface du lot	surface du lot
	surface max. d'emprise au sol (m²)	surface max. constructible brute (m²)	surface max. constructible nette (m²)
	surface max. du sol (m²)	type et nombre des constructions	type et nombre max. de logements
	type de toiture	hauteur max. des constructions (m)	nombre max. de niveaux



COUPE A-A' éch. 1/250



AXONOMETRIE

Référence: 18289 / 29C
Le présent document appartient à ma décision
d'approbation du: 22.10.2018
Le Ministre de l'Intérieur
Dan Kersch

Ce plan ne vaut pas "PLAN à l'ACTE"
Les dimensions et surfaces exactes seront déterminées par l'Administration du Cadastre et de la Topographie
Plan basé sur le plan topographique et de mesurage n° 179075 du 19 avril 2017, réalisé par BEST G.O. s.à r.l.

ROMAIN HOFFMANN ARCHITECTES ET URBANISTES s.à r.l. 38, rue Ernestine L-1469 Luxembourg tél.: 46 91 70-1 fax: 46 91 67 e-mail: archi@hoffmann.lu cadastre@hoffmann.lu		L'architecte:
MAÎTRE D'OUVRAGE: Administration Communale de Schuttrange 2, place de l'église L-5367 Schuttrange Tél: 35 01 13-1 Fax: 3501 16 259		Le maître de l'ouvrage:
OBJET: PAP "SCHLASSGEWAN" à Schrassig Schlassgewan L-5364 Schrassig		Chef de projet: Coenjaerts Patrick
PLAN: PAP - PARTIE GRAPHIQUE		Dessinateur: Coenjaerts Patrick
		Date: mai 2017
		Echelle: 1/250
		N° plan: C 17 651 00 PAP
		Indice: B

Chaque révision annule et remplace les plans précédents. Ce plan ne peut être transmis à un tiers sans l'autorisation de l'auteur.
Ce plan ne peut être reproduit, même partiellement sous quelque forme que ce soit (photocopie, calque, ou tout autre procédé) sans l'autorisation de l'auteur.
Toutes les cotes sont à contrôler par l'entreprise. Toute différence est à signaler sans délai à l'architecte.