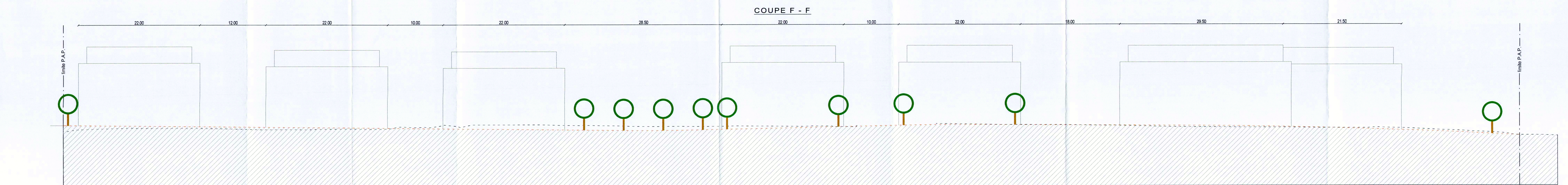
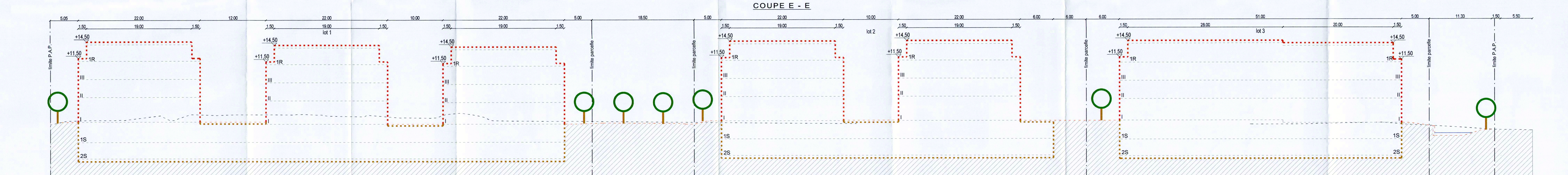


Contenance de la zone du PAG : 90,35 ares
Zone d'activité économique communale type I (ECO-c1)
Zone soumise à un PAP "nouveau Quartier"

LOT	1	2	3
ha	25,27	18,45	18,56
to	ha - 14,50	ha - 14,50	ha - 14,50
III	III+1R+2S	III+1R+2S	III+1R+2S



Représentation schématique du degré d'utilisation du sol par lot ou lot

LOT / IOT		surface du lot / de l'lot [m²]	
min	max	min	max
surface d'implantation au sol [m²]		surface constructible brute [m²]	
surface de zonement au sol [m²]		type et nombre de logements	
type de toiture		nombre de niveaux	
type, disposition et nombre des constructions		hauteur des constructions [m]	

Délimitation du PAP et des zones du PAG

— délimitation du PAP
— délimitation des différentes zones du PAG

Courbes de niveau

— terrain existant
— terrain remodelé

Nombre de niveaux

I, II, III : nombre de niveaux de plan
+1, 2, R : nombre d'étages en retrait
+1, 2, C : nombre de niveaux sous combles
+1, 2, S : nombre de niveaux en sous-sol

Hauteur des constructions

h-o-x : hauteur à la corniche de x mètres
h-a-x : hauteur à l'acrotère de x mètres
h-t-x : hauteur au faîte de x mètres

Types, dispositions et nombre des constructions

x-mi : x maisons isolées
x-mj : x maisons jumelées
x-mb : x maisons en bande

Types et nombre des logements

x-u : x logements de type unifamilial
x-b : x logements de type bifamilial
x-c : x logements de type collectif

Formes de toiture

to : toiture plate
tx (y%>z%) : toiture à x versants, degré d'inclinaison
+ : extension du toit

Gabarit des immeubles (plan / coupe)

— alignement obligatoire pour constructions destinées au séjour prolongé
— limites de surfaces constructibles pour constructions destinées au séjour prolongé
— alignement obligatoire pour dépendances
— limites de surfaces constructibles pour dépendances
— limites de surfaces constructibles pour constructions souterraines
— limites de surfaces constructibles pour avant-corps

Délimitation des lots / lots

— lot projeté
— terrains cédés au domaine public communal
— lot projeté

Degré de mixité des fonctions

min x% : pourcentage minimal en surface construite brute à déduire au logement par construction
x% / y% : pourcentage minimal et maximal en surface construite brute de logement par construction
min y% : pourcentage obligatoire en surface construite brute de logement par construction

Espaces extérieurs privés et publics

— espace vert privé
— espace vert public
— aire de jeux ouverte au public
— espace extérieur pouvant être scellé
— voie de circulation motorisée
— espace pouvant être dédié au stationnement
— chemin piéton / piste cyclable / zone piétonne
— voie de circulation de type zone résidentielle ou zone de rencontre

Plantations et murets

— arbre à moyenne ou haute tige projeté / arbre à moyenne ou haute tige à conserver
— haie projetée / haie à conserver
— muret projeté / muret à conserver

Servitudes

— servitude de type urbanistique
— servitude écologique
— servitude de passage
— élément bâti ou naturel à sauvegarder

Infrastructures techniques

— rétention à ciel ouvert pour eaux pluviales
— canalisation pour eaux pluviales
— canalisation pour eaux usées
— fossé ouvert pour eaux pluviales

Légende complémentaire

— canalisation pour eaux milles existante
— construction à démolir
— construction existante
— pompe de relevage
— stationnement privé (scellé ou perméable)

Référence: 161075/2022
Le présent document appartient à ma décision d'approbation du: 27/04/2022
Le Ministre de l'Intérieur
Tahia Bouffredj

ENTRÉE LE
27 JAN. 2022
COMMUNE DE SCHUTTRANGE

INDICE	DESSINE	DATE	CONTRÔLE	MODIFICATION
a	PLH	20/01/22	MUR	Mise à jour suite à l'avis du Ministère de l'Intérieur

N° OUVRAGE : AUTOMOTION S.A.
Dessiné par : PLH
Date : 22.09.2021
Signature :

PROJET : P.A.P. 'rue Henri Tudor' à Munsbach
Contrôlé par : MUR
Date : 22.09.2021
Signature :

OBJET : PLAN D'AMÉNAGEMENT PARTICULIER
Responsable : MUR
Date : 22.09.2021
Signature :

Échelle : 1/250

best Bureau d'Etudes et de Services Techniques
2, rue des Sapsins L-2513 Senningerberg
Tél : 340090 Fax : 340433
INGÉNIEURS-CONSEILS E-mail : best@best.lu

N° DU PLAN :
161075-1/01a