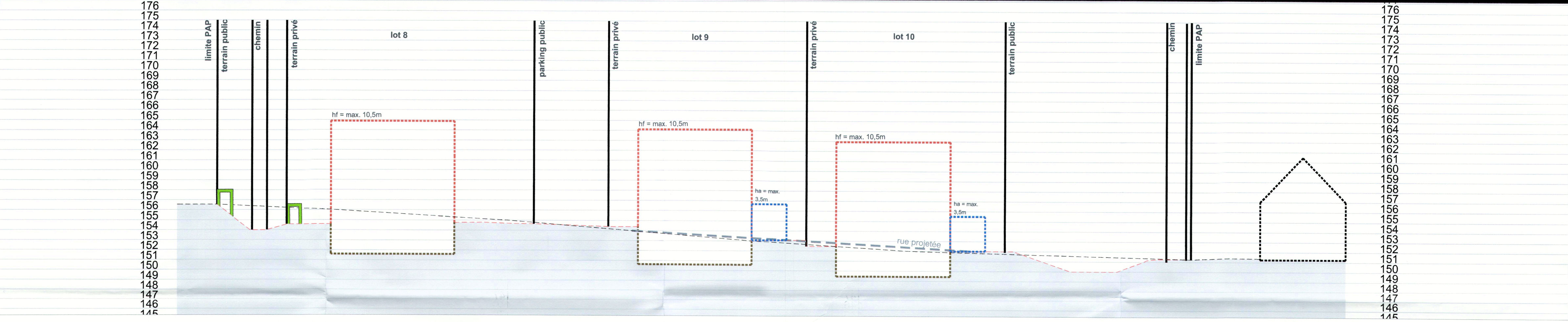
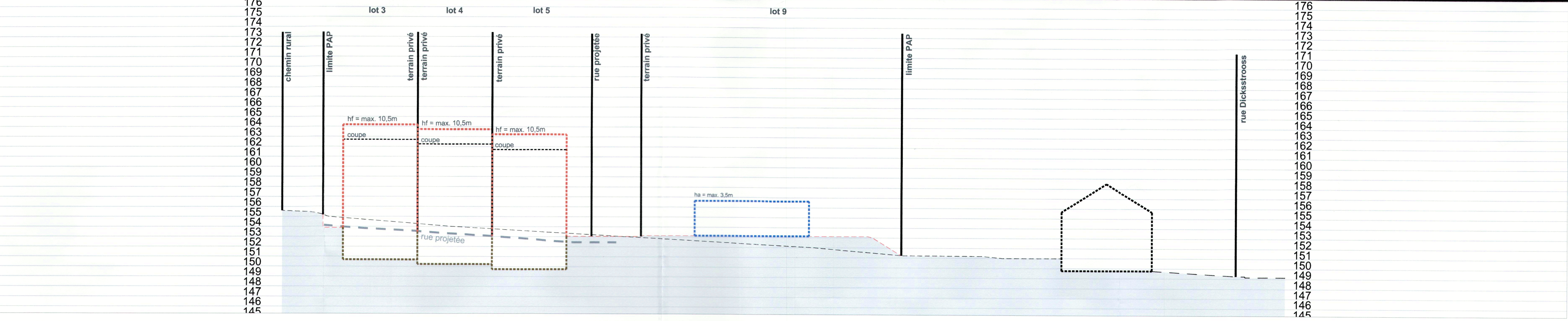




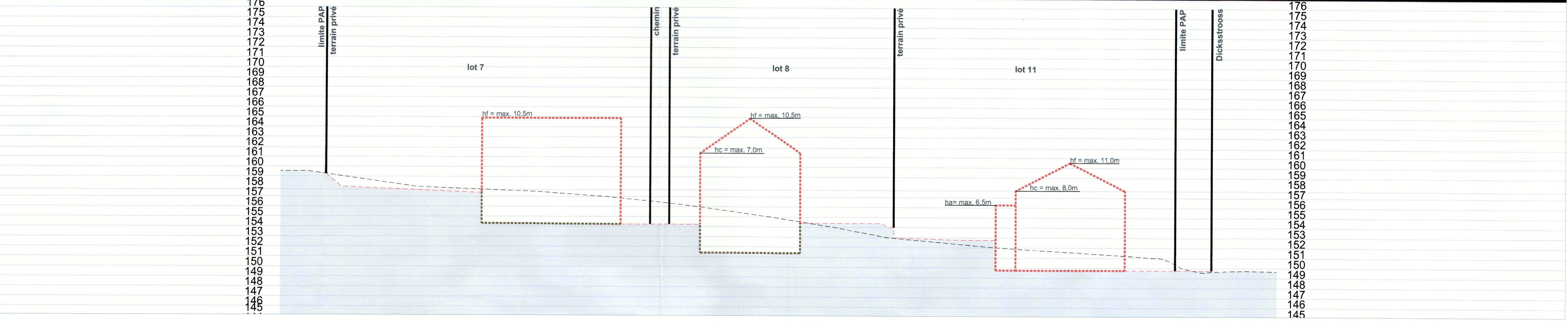
Coupe A-A' [ M 1:250 ]



Coupe B-B' [ M 1:250 ]



Coupe C-C' [ M 1:250 ]



Représentation schématique du degré d'utilisation du sol par lot

Lot 1:	surface du lot (ares)	surface d'implantation au sol (m²)	surface constructible brute (m²)	Lot 2:	surface du lot (ares)	surface d'implantation au sol (m²)	surface constructible brute (m²)
max. 85	max. 250	max. 250	max. 250	max. 85	max. 250	max. 250	max. 250
surface de stationnement au sol (m²)	type, disposition et état des constructions	type et nombre de logements	type et nombre de logements	surface de stationnement au sol (m²)	type, disposition et état des constructions	type et nombre de logements	type et nombre de logements
145	1-mj	1-u	1-u	145	1-mj	1-u	1-u
type de culture	hauteur des constructions (m)	nombre de niveaux	nombre de niveaux	type de culture	hauteur des constructions (m)	nombre de niveaux	nombre de niveaux
12 (30°-38°)	max. 10,5m	max. 10,5m	max. 10,5m	12 (30°-38°)	max. 10,5m	max. 10,5m	max. 10,5m
		II+1C+1S				II+1C+1S	

Lot 4:	surface du lot (ares)	surface d'implantation au sol (m²)	surface constructible brute (m²)	Lot 5:	surface du lot (ares)	surface d'implantation au sol (m²)	surface constructible brute (m²)
max. 96	max. 285	max. 285	max. 285	max. 96	max. 285	max. 285	max. 285
surface de stationnement au sol (m²)	type, disposition et état des constructions	type et nombre de logements	type et nombre de logements	surface de stationnement au sol (m²)	type, disposition et état des constructions	type et nombre de logements	type et nombre de logements
135	1-mb	1-u	1-u	135	1-mb	1-u	1-u
type de culture	hauteur des constructions (m)	nombre de niveaux	nombre de niveaux	type de culture	hauteur des constructions (m)	nombre de niveaux	nombre de niveaux
12 (30°-38°)	max. 10,5m	max. 10,5m	max. 10,5m	12 (30°-38°)	max. 10,5m	max. 10,5m	max. 10,5m
		II+1C+1S				II+1C+1S	

Lot 7:	surface du lot (ares)	surface d'implantation au sol (m²)	surface constructible brute (m²)	Lot 8:	surface du lot (ares)	surface d'implantation au sol (m²)	surface constructible brute (m²)
max. 260	max. 570	max. 570	max. 570	max. 198	max. 505	max. 505	max. 505
surface de stationnement au sol (m²)	type, disposition et état des constructions	type et nombre de logements	type et nombre de logements	surface de stationnement au sol (m²)	type, disposition et état des constructions	type et nombre de logements	type et nombre de logements
450	1-mjg	1-u	1-u	280	1-mi	1-u	1-u
type de culture	hauteur des constructions (m)	nombre de niveaux	nombre de niveaux	type de culture	hauteur des constructions (m)	nombre de niveaux	nombre de niveaux
12 (30°-38°)	max. 10,5m	max. 10,5m	max. 10,5m	12 (30°-38°)	max. 10,5m	max. 10,5m	max. 10,5m
		I+1S+1C				II+1C+1S	

Lot 10:	surface du lot (ares)	surface d'implantation au sol (m²)	surface constructible brute (m²)	Lot 11:	surface du lot (ares)	surface d'implantation au sol (m²)	surface constructible brute (m²)
max. 176	max. 455	max. 455	max. 455	max. 188	max. 465	max. 465	max. 465
surface de stationnement au sol (m²)	type, disposition et état des constructions	type et nombre de logements	type et nombre de logements	surface de stationnement au sol (m²)	type, disposition et état des constructions	type et nombre de logements	type et nombre de logements
300	1-mi	1-u	1-u	285	1-mj	1-u	1-u
type de culture	hauteur des constructions (m)	nombre de niveaux	nombre de niveaux	type de culture	hauteur des constructions (m)	nombre de niveaux	nombre de niveaux
12 (30°-38°)	max. 10,5m	max. 10,5m	max. 10,5m	12 (30°-38°)	max. 10,5m	max. 10,5m	max. 10,5m
		II+1C+1S				II+1C+1S	

Lot 1a:	surface du lot (ares)	surface d'implantation au sol (m²)	surface constructible brute (m²)	Lot 2a:	surface du lot (ares)	surface d'implantation au sol (m²)	surface constructible brute (m²)
max. 27	max. 27	max. 27	max. 27	max. 27	max. 27	max. 27	max. 27
surface de stationnement au sol (m²)	type, disposition et état des constructions	type et nombre de logements	type et nombre de logements	surface de stationnement au sol (m²)	type, disposition et état des constructions	type et nombre de logements	type et nombre de logements
32	1-mi	1-u	1-u	32	1-mj	1-u	1-u
type de culture	hauteur des constructions (m)	nombre de niveaux	nombre de niveaux	type de culture	hauteur des constructions (m)	nombre de niveaux	nombre de niveaux
tp*	max. 10,5m	max. 10,5m	max. 10,5m	tp*	max. 10,5m	max. 10,5m	max. 10,5m

Lot 4a:	surface du lot (ares)	surface d'implantation au sol (m²)	surface constructible brute (m²)	Lot 5a:	surface du lot (ares)	surface d'implantation au sol (m²)	surface constructible brute (m²)
max. 14	max. 14	max. 14	max. 14	max. 14	max. 14	max. 14	max. 14
surface de stationnement au sol (m²)	type, disposition et état des constructions	type et nombre de logements	type et nombre de logements	surface de stationnement au sol (m²)	type, disposition et état des constructions	type et nombre de logements	type et nombre de logements
16	1-mi	1-u	1-u	16	1-mj	1-u	1-u
type de culture	hauteur des constructions (m)	nombre de niveaux	nombre de niveaux	type de culture	hauteur des constructions (m)	nombre de niveaux	nombre de niveaux
tp*	max. 10,5m	max. 10,5m	max. 10,5m	tp*	max. 10,5m	max. 10,5m	max. 10,5m

\*garages/carports  
\*terrasses

Légende

	<b>Délimitation du PAP et des zones du PAG</b>
	délimitation des zones du PAG
	terrain existant
	terrain remodelé
	<b>Courbes de niveau</b>
	nombre de niveaux pleins
	nombre d'élages en retrait
	nombre de niveaux sous combles
	nombre de niveaux en sous-sol
	<b>Hauteurs des constructions</b>
	hauteur à la corniche de x mètres
	hauteur à l'acrotère de x mètres
	hauteur au faîte de x mètres
	<b>Types, dispositions et nombre de constructions</b>
	x maisons isolées
	x maisons jumelées
	x maisons en bande
	<b>Types et nombres de logements</b>
	x logements de type unifamilial
	x logements de type bifamilial
	x logements de type collectif
	<b>Formes de toiture</b>
	toiture plate
	toiture à x versants, degré d'inclinaison
	orientation du faîte
	<b>Gabarit des immeubles (plan / coupes)</b>
	alignement obligatoire pour constructions destinées au séjour prolongé
	alignement obligatoire pour constructions destinées au séjour prolongé
	alignement obligatoire pour dépendances
	limites de surfaces constructibles pour dépendances (garages/carports)
	limites de surfaces constructibles pour constructions souterraines
	<b>Délimitation des lots / îlots</b>
	lot projeté
	terrains cédés au domaine public communal
	<b>Degré de mixité des fonctions</b>
	pourcentage minimal en surface construite brute à dédier au logement par construction
	pourcentage maximal en surface construite brute de logement par construction
	pourcentage obligatoire en surface construite brute de logement par construction
	<b>Espaces extérieurs privés et publics</b>
	espace vert privé
	espace public
	aire de jeux ouverte au public
	espace extérieur pouvant être scellé (à titre indicatif)
	voie de circulation motorisée
	espace pouvant être dédié au stationnement
	chemin piéton / piste cyclable / zone piétonne
	voie de circulation de type zone résidentielle ou zone de rencontre
	<b>Plantations et murets</b>
	arbre à moyenne ou haute tige projeté / arbre à moyenne ou haute tige à conserver
	haie projetée / haie à conserver
	<b>Servitudes</b>
	servitude de type urbanistique
	servitude écologique
	servitude de passage
	élément bâti ou naturel à sauvegarder
	<b>Infrastructures techniques</b>
	rétention à ciel ouvert pour eaux pluviales (à titre indicatif)
	canalisation pour eaux pluviales (à titre indicatif)
	canalisation pour eaux usées (à titre indicatif)
	fossé ouvert pour eaux pluviales (à titre indicatif)
	<b>Éléments complémentaires</b>
	x maisons jumelées par garages
	point de référence des lots 6, 7 et 8
	cotation intérieure des gabarits (à titre indicatif)
	canalisation pour eaux pluviales existante
	canalisation pour eaux mixtes existante

Référence: 19684/66C  
Le présent document appartient à ma décision  
d'approbation du: 28.07.2023  
Le Ministre des Affaires Intérieures  
Léon Gloden

Réf. n° : 19684/66C	
Avis de la Cellule d'Évaluation	06.07.2023
Vote du Conseil Communal	
Approbation du Ministre de l'Intérieur	

ORIGINE CADASTRE. DROITS RÉSERVÉS À L'ÉTAT DU GRAND-DUCHÉ DE LUXEMBOURG - COPIE ET REPRODUCTION INTERDITES.

	<b>CO3 Sàrl.</b> 3, bd de l'Alzette L-1124 Luxembourg Tel.: (+352) 26 68 41 29 Fax: (+352) 26 68 41 27 Mail: info@co3.lu		
Maître d'ouvrage: Association Momentanée "Kuurzebiërg"			
Projet: PAP "Kuurzebiërg" Stadtbredimus			
Objet: Partie Graphique à caractère réglementaire			
Modifications			
de	Date	Indice	
Modifications selon l'avis de la cellule d'évaluation en date du 06.07.2023 (Réf. n° 19684/66C)	A. Halter	10.08.2023	A
Echelle: 1/250 ; 1/500	Plan n°: 2102_01	CO3 Sàrl.	
Indice: A	Date: 25.05.2023	3, bd de l'Alzette L-1124 Luxembourg Tel. 26 68 41 29	
Elaboré: A. Halter	Contrôlé: T. Simon	Validé: U. Truffer	