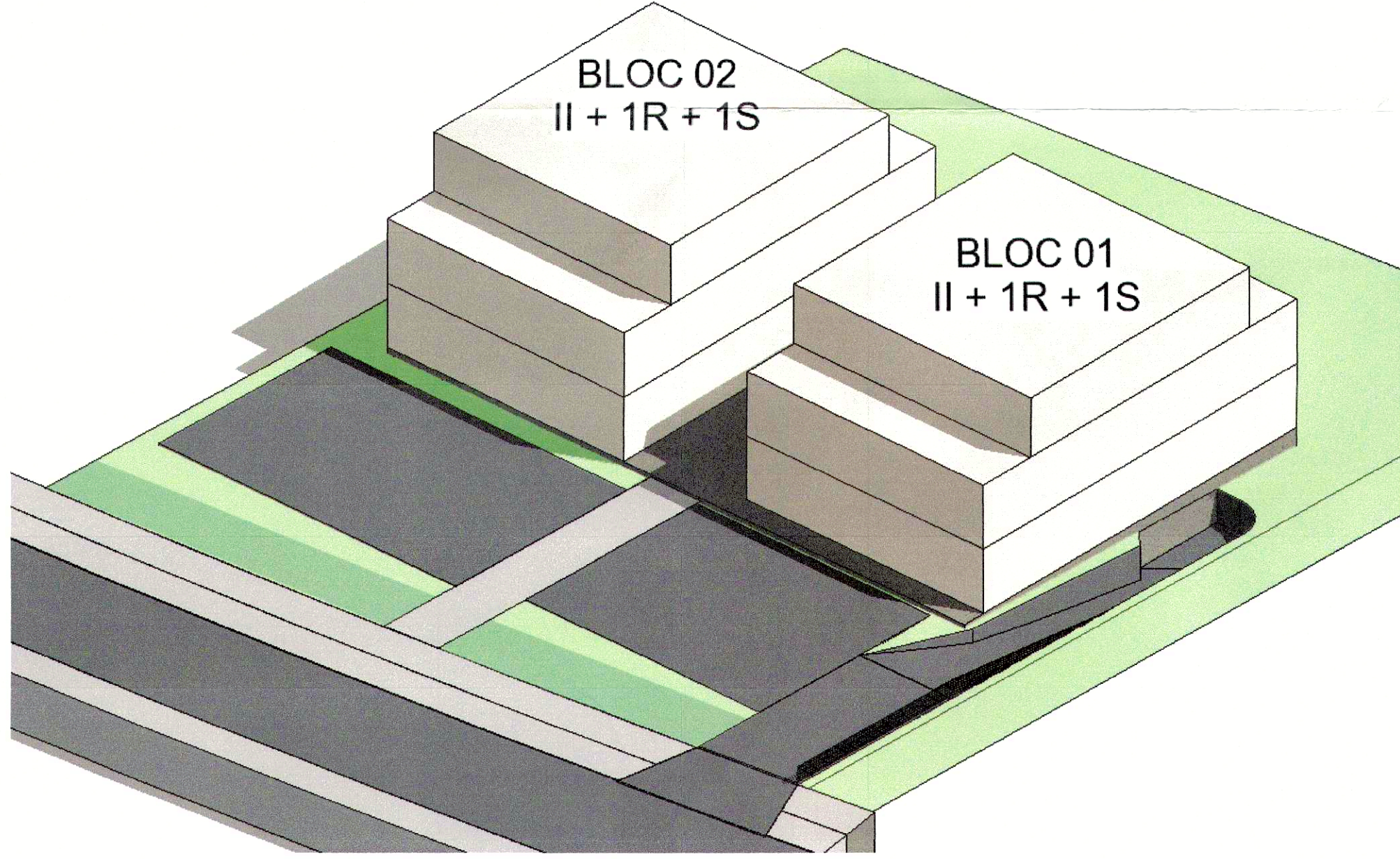


SECTEUR HAB.2

PARCELLE (LOT1)	27/4129 27/4130
SURFACE TOTALE PARCELLE (SUIVANT NOUVEAU PLAN DE MESURAGE)	20.50 ares
DENSITE DE LOGMENTS	58 lgts / Hectare
SURFACE TOTALE LOTS PRIVES	20.50 ares
SURFACE TOTALE CESSION PUBLIQUE	1.21 ares

LOT 01	20.50 a
-	704 m ²
1200 m ²	2- mc
tp	ha-06.50 ht-10.00
-	12 - c
-	II + 1R+1S

PAP (62 / 64 RUE DE LUXEMBOURG) STEINFORT



REPRÉSENTATION SCHEMATIQUE DU DEGRÉ D'UTILISATION DU SOL PAR LOT OU ÎLOT

LOT/ÎLOT	min.	max.	min.	max.	surface du lot/îlot (ares)
surface d'emprise au sol (m ²)					surface constructible brute (m ²)
surface du scellement (m ²)					type et nombre de logements
type de toiture					nombre de niveaux
type, disposition et nombre des constructions					hauteur des constructions (m)

DÉLIMITATION DU PAP ET DES ZONES DU PAG

□ Délimitation du PAP

--- Délimitation des différentes zones du PAG

COURBES DE NIVEAU

--- terrain existant --- terrain remodelé

NOMBRES DE NIVEAUX

I, II, III, ... nombre de niveaux pleins
+1, 2, ...R nombre d'étages en retrait
+1, 2, ...C nombre de niveaux sous combles
+1, 2, ...S nombre de niveaux en sous-sol

HAUTEUR DES CONSTRUCTIONS

hc - x hauteur à la corniche de x mètres
ha - x hauteur à l'acrotère de x mètres
hf - x hauteur au faite de x mètres

TYPES, DISPOSITIONS ET NOMBRE DES CONSTRUCTIONS

x - mi x maisons isolées
x - mj x maisons jumelées
x - mb x maisons en bande

TYPES ET NOMBRES DE LOGEMENTS

x - u x logements de type unifamilial
x - b x logements de type bifamilial
x - c x logements de type collectif

FORMES DE TOITURE

tp toiture plate
tx(y%-%) toiture à x versants, degré d'inclinaison
↔ orientation du faite

GABARIT DES IMMEUBLES (PLAN/COUPES)

--- alignement obligatoire pour constructions destinées au séjour prolongé
--- limites de surfaces constructibles pour constructions destinées au séjour prolongé
--- alignement obligatoire pour dépendances
--- limites de surfaces constructibles pour dépendances
--- limites de surfaces constructibles pour constr. souterraines
--- limite de surfaces constructibles pour avant-corps

DELIMITATION DES LOTS/ÎLOTS

□ lot projeté □ îlot projeté
■ terrains cédés au domaine public communal

DEGRÉ DE MIXITÉ DES FONCTIONS

min x% pourcentage minimal en surface construite brute à dédier au logement par construction
x% y% pourcentage minimal et maximal en surface construite brute de logement par construction
x% pourcentage obligatoire en surface construite brute de logement par construction

ESPACES EXTÉRIEURS PRIVÉS ET PUBLICS

■ espace vert privé ■ espace vert public
■ aire de jeux ouverte au public
■ espace extérieur pouvant être scellé
■ voie de circulation motorisée
■ espace pouvant être dédié au stationnement
■ chemin piéton/ piste cyclable/ zone piétonne
■ voie de circulation de type zone de résidentiel ou zone de rencontre

PLANTATIONS ET MURETS

○ arbre à moyenne ou haute tige projeté / arbre à moyenne ou haute tige à conserver
■ haie projetée / haie à conserver
□ muret projeté / muret à conserver

SERVITUDES

■ servitude de type urbanistique
■ servitude écologique
■ servitude de passage

INFRASTRUCTURES TECHNIQUES

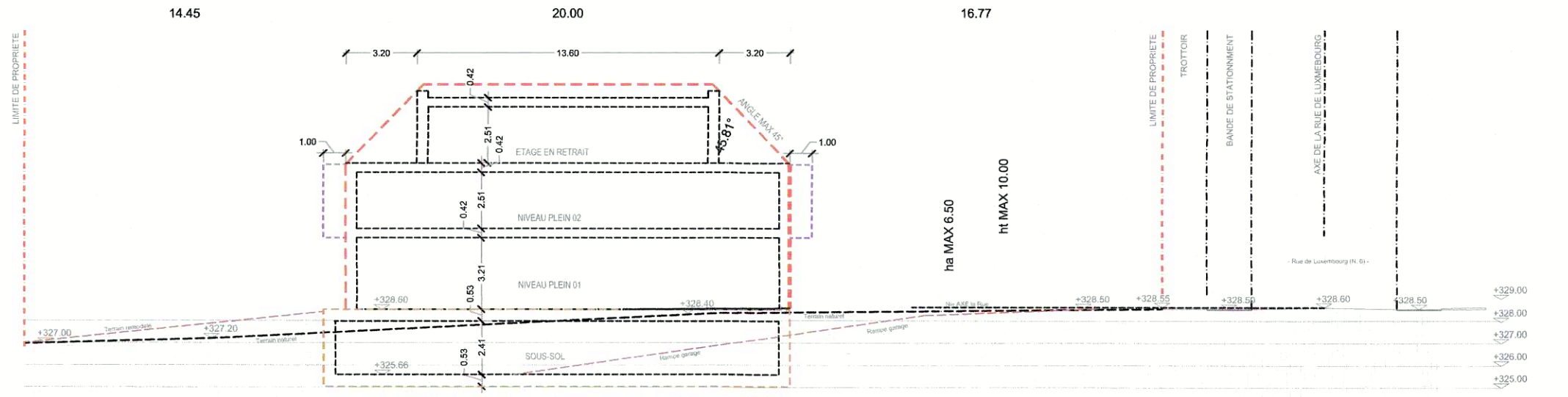
■ rétention à ciel ouvert pour eaux pluviales
--- canalisation pour eaux pluviales
--- canalisation pour eaux usées
--- fossé ouvert pour eaux pluviales

Explications complémentaires

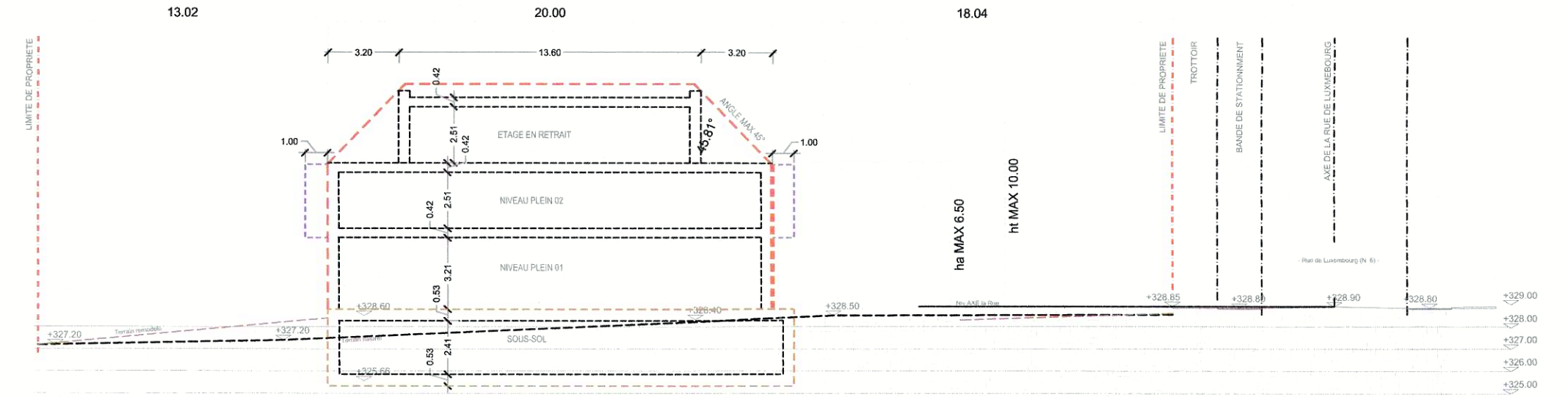
--- Le trait de la délimitation du PAP est dessiné sur l'axe du trait du lot
--- Le trait de la délimitation du PAG est dessiné à l'extérieur du périmètre du PAP

Plan MASSE

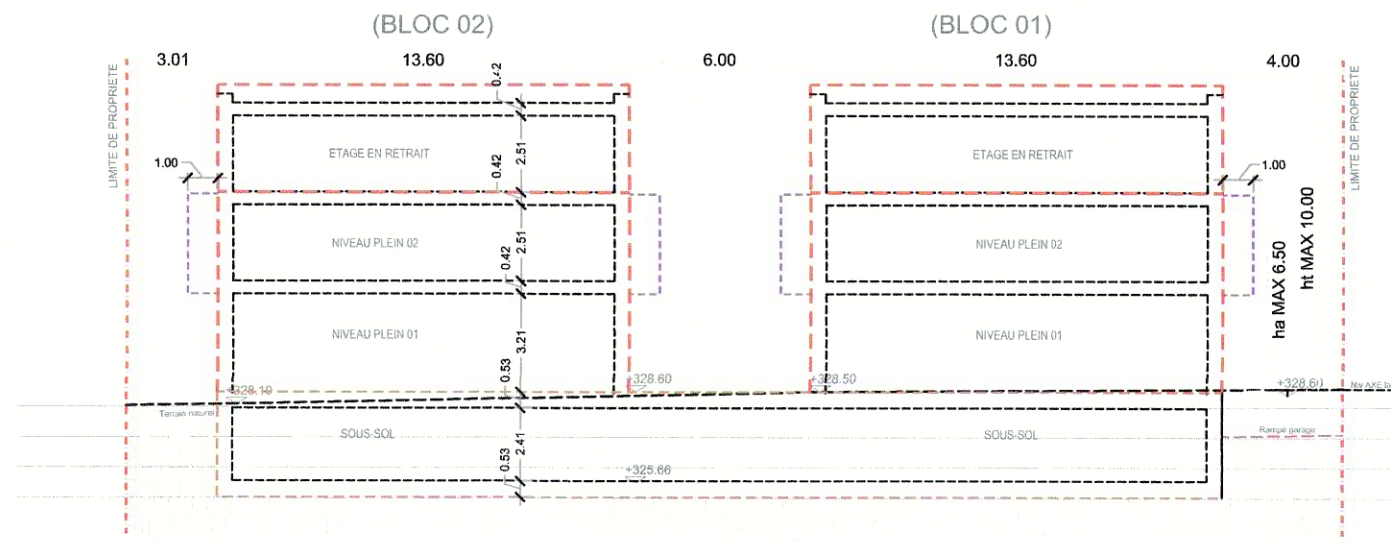
Ech: 1/250



COUPE AA (BLOC 01) Ech: 1/250



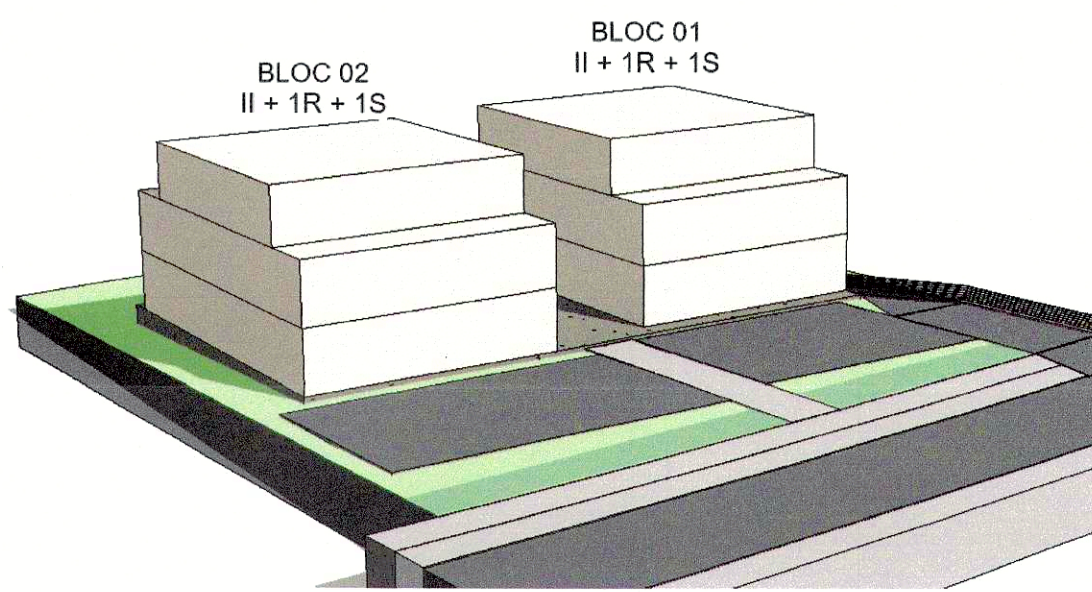
COUPE BB (BLOC 02) Ech: 1/250



COUPE CC Ech: 1/250

Référence: 1526/69C
La présent document appartient à ma décision
d'approbation du: 14/06/2019
La Ministre de l'Intérieur
Yolaine Boffenberg

PAP (62 / 64 RUE DE LUXEMBOURG) STEINFORT



CE PROJET CONCERNE UNIQUEMENT L'AUTORISATION DE BATIR.

TOUTES EVALUATIONS D'ORDRE STATIQUE CONCERNANT LE BATIMENT LUI MEME, SON ASSISE AINSI QUE SES AMENAGEMENTS EXTERIEURS SONT A ETUDIER PAR DES INGENIEURS AGREES.

TOUTES MESURES SONT A VERIFIER SUR SITE AVANT LE DEBUT DE L'EXECUTION.
LA POSITION ET LE DIMENSIONNEMENT DE TOUS LES RESEAUX EXISTANTS AINSI QUE DE LEUR RACCORDEMENT SONT A VERIFIER SUR SITE AVANT LE DEBUT DE L'EXECUTION.

ARCHITECTURE LIBERAIRE ARCHITECTURE D'INTERIEUR ECOLOGIE	
ARCHITECTURA	
179, ROUTE D'ESCH, L-1471 LUXEMBOURG - TEL: 46278741-462775	
AUTORISATION D'ETUDE D'ORDRE STATIQUE N° 1088 - AUTOMATISME D'ORDRE STATIQUE (IMMOMARTYFER) N° 8139941	
MAITRE DE L'OUVRAGE	IMMOMARTYFER
PROJET	PAP 62 / 64 RUE DE LUXEMBOURG STEINFORT
SITUATION	62 64 RUE DE LUXEMBOURG STEINFORT
PLAN PROJET	PAP / PARTIE GRAPHIQUE
ECHELLE	PROJET - PLAN DE SITUATION 1/250
DATE	28/02/2019
ARCHITECTE	MAITRE DE L'OUVRAGE