

FICHE TECHNIQUE

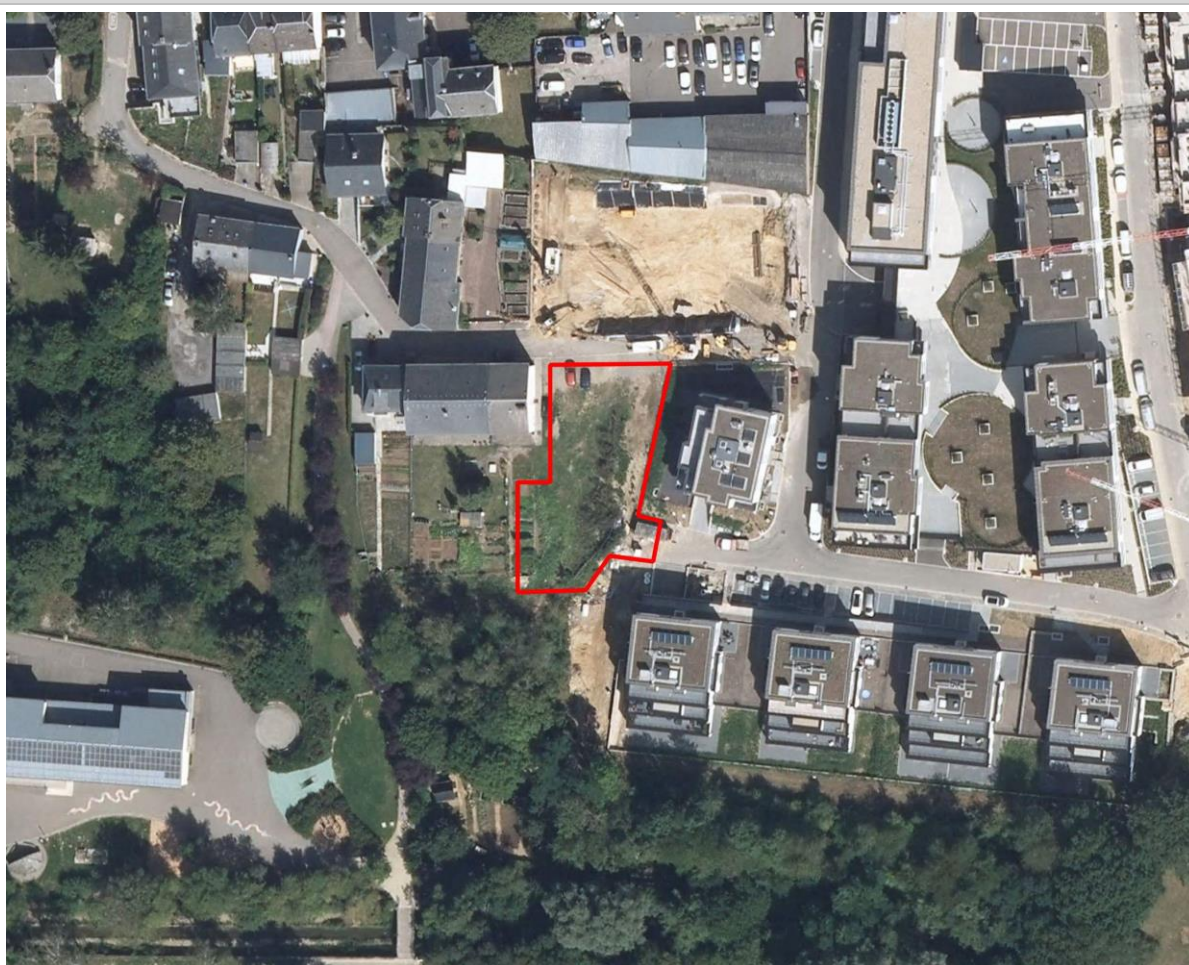
SCHEMA DIRECTEUR NQ 19 – 16, RUE DES MARTYRS

STEINFORT

1. CARACTERISTIQUES

Surface en ha	0,09 ha
Utilisation prévue par PAG	Zone mixte urbaine (MIX-u)

2. SITUATION



Source: Administration du Cadastre et de la Topographie, orthophoto 2018, représentation par zilmpla n s.à.r.l

3. OBJECTIF GÉNÉRAL

L'objectif est de terminer l'aménagement de cette parcelle située entre l'hypercentre plus ancien et le nouveau quartier « Äischzenter » en optimisant la transition urbanistique.

4. EXTRAIT DU PAG

NQ19 – 16, RUE DES MARTYRS			
COS	Max. 0,60	CUS	Max. 0,95
	Min. /		Min. /
CSS	Max. 0,70	DL	Max. 78
			Min. /

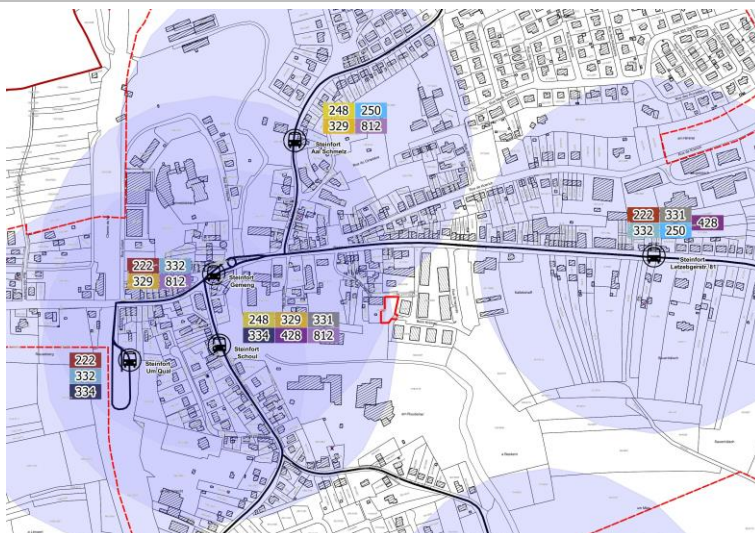
Source: Zimplan, Plan d'aménagement général – partie graphique

5. IDENTIFICATION DE L'ENJEU URBANISTIQUE ET LES LIGNES DIRECTRICES MAJEURES

5.1 Enjeu urbanistique	L'enjeu consiste en l'intégration des nouveaux développements au centre de la localité de Steinfort plus ancien et au nouveau quartier Äischzenter (STEI04).
5.2 Lignes directrices	<ul style="list-style-type: none"> Les affectations prévues sont en rapport avec la partie écrite du PAG développant la zone mixte urbaine (MIX-u). Les développements se feront en s'inspirant du Schéma directeur et du PAP approuvé (STEI05).

6. CONCEPTS

6.1 Concept de développement urbain	Le développement se fera suivant les orientations du PAP approuvé (STEI05).
6.2 Concept de mobilité et d'infrastructures techniques	<p>Le concept de mobilité est de favoriser les déplacements piétons vers l'hypercentre de Steinfort et le nouveau quartier « Äischzenter ». L'idée est de rendre accessible à pied la majorité des commerces et services et l'arrêt de bus « Gemeng » ou s'arrêtent 7 lignes.</p> <p>Extrait : Transport routier et transport public (Référence : Etude de mobilité)</p>

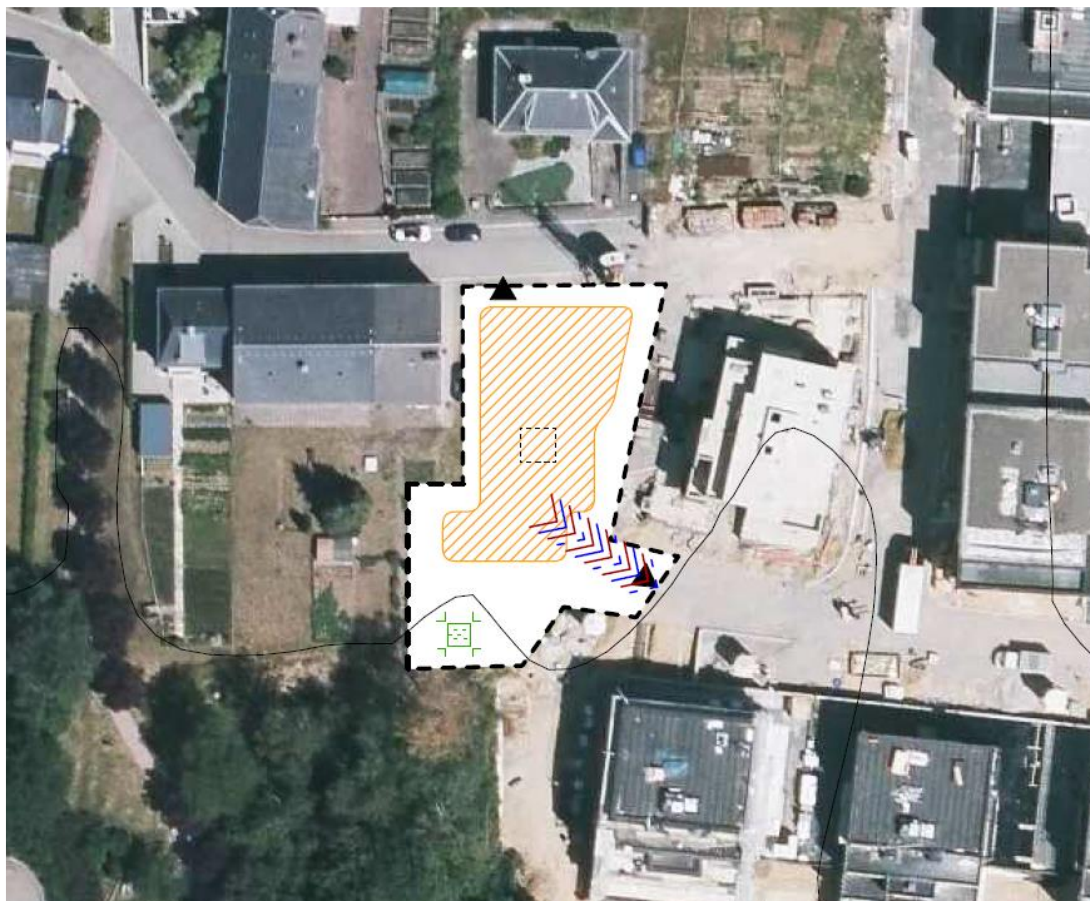


Le périmètre est situé en milieu urbain et présente une superficie relativement faible. Malgré cela, le schéma directeur intègre un espace vert ouvert dans sa partie Sud. Il sera en relation avec le nouveau quartier « Äischzenter » et s'inscrira en continuité de la végétation présente en bordure du Roudemer.

Extrait : Plan annexe au PAG

6.3 Concept paysager et écologique





Extrait de la partie graphique du PAP approuvé (Source : Fabeck Architectes – Architecture & Urbanisme) –
15.02.2023

