
PLAN D'AMÉNAGEMENT GÉNÉRAL (PAG)

« *Zukunft fir Steesel* »



ÉTUDE PRÉPARATOIRE [PAG-PROJET]

SECTION 3: Schémas Directeurs

MULLENDORF 05 « an de Bongerten » (SD-M05)

Saisine du 16 novembre 2018

Vote du conseil communal le 26 avril 2019



Zeyen+Baumann sàrl
9, rue de Steinsel
L-7254 Bereldange

T +352 33 02 04
F +352 33 28 86
www.zeyenbaumann.lu

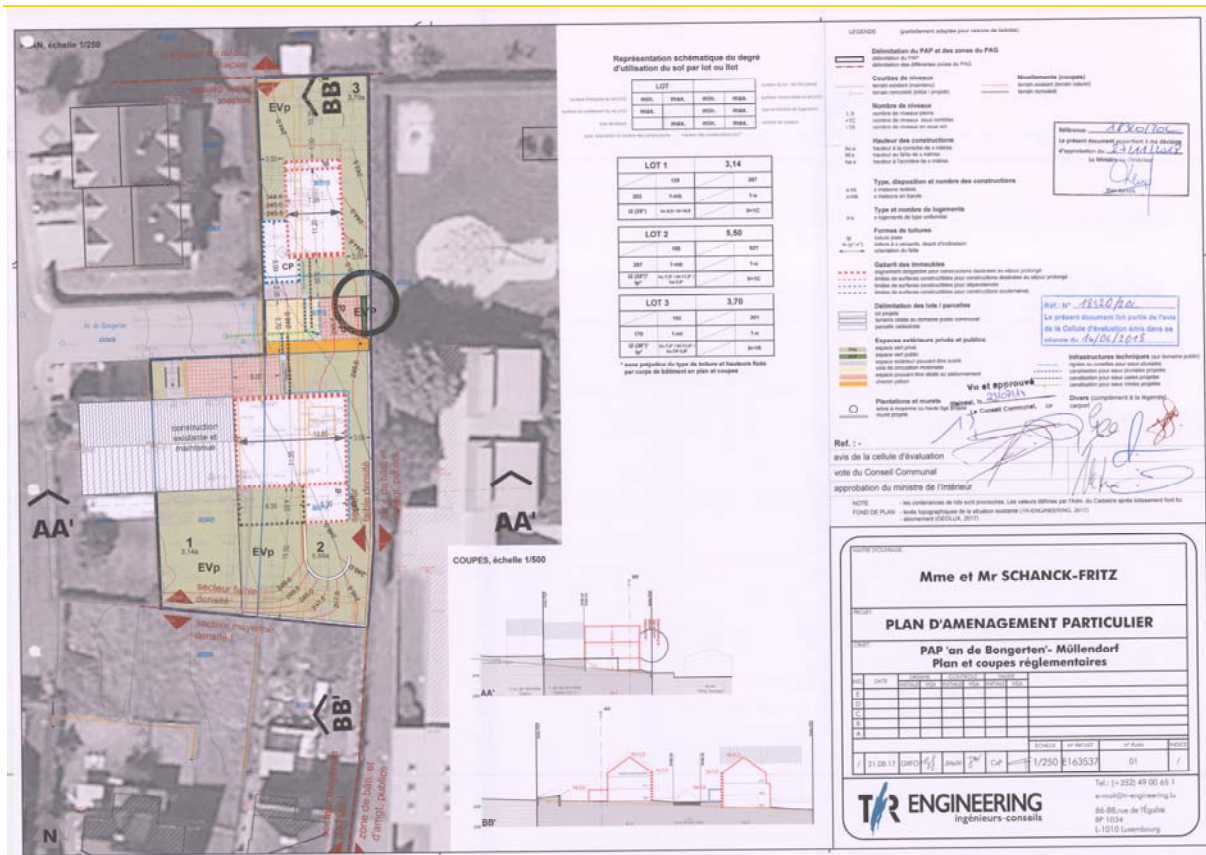
Schéma directeur M05 « an de Bongerten » à Mullendorf

Le PAP « an de Bongerten » a été approuvé par le Ministère de l'Intérieur le 27.11.2018. Ce PAP oriente tout nouveau PAP respectivement toute modification du PAP approuvé.

Si une modification ou adaptation s'avère indispensable pour réaliser le PAP approuvé, respectivement pour en améliorer la qualité urbanistique, ainsi que la qualité d'intégration paysagère, ou si une modification a pour objet de mettre en cause la structure générale ou les orientations du plan d'aménagement particulier initial, le présent schéma directeur doit être adapté et précisé par le plan d'aménagement particulier « nouveau quartier ».

La représentation schématique du degré d'utilisation du sol qui est inscrite dans la partie graphique du PAG est tirée du PAP approuvé selon le Règlement grand-ducal du 28 juillet 2011 concernant le contenu du plan d'aménagement général d'une commune.

Plan d'illustration du PAP



Source : PAP « an de Bongerten », TR Engineering, Aout 2017

Représentation schématique du degré d'utilisation du sol

HAB-1					
COS	max.	0,40	CUS	max.	0,95
				min.	-
CSS	max.	0,60	DL	max.	23
				min.	-

COS: Coefficient d'occupation du sol – le rapport entre la surface d'emprise au sol des constructions et la surface du terrain à bâtir net

CUS: Coefficient d'utilisation du sol – le rapport entre la somme des surfaces construites brutes de tous les niveaux et la surface totale du terrain à bâtir brut

CSS: Coefficient de scellement du sol – le rapport entre la surface de sol scellée et la surface du terrain à bâtir net

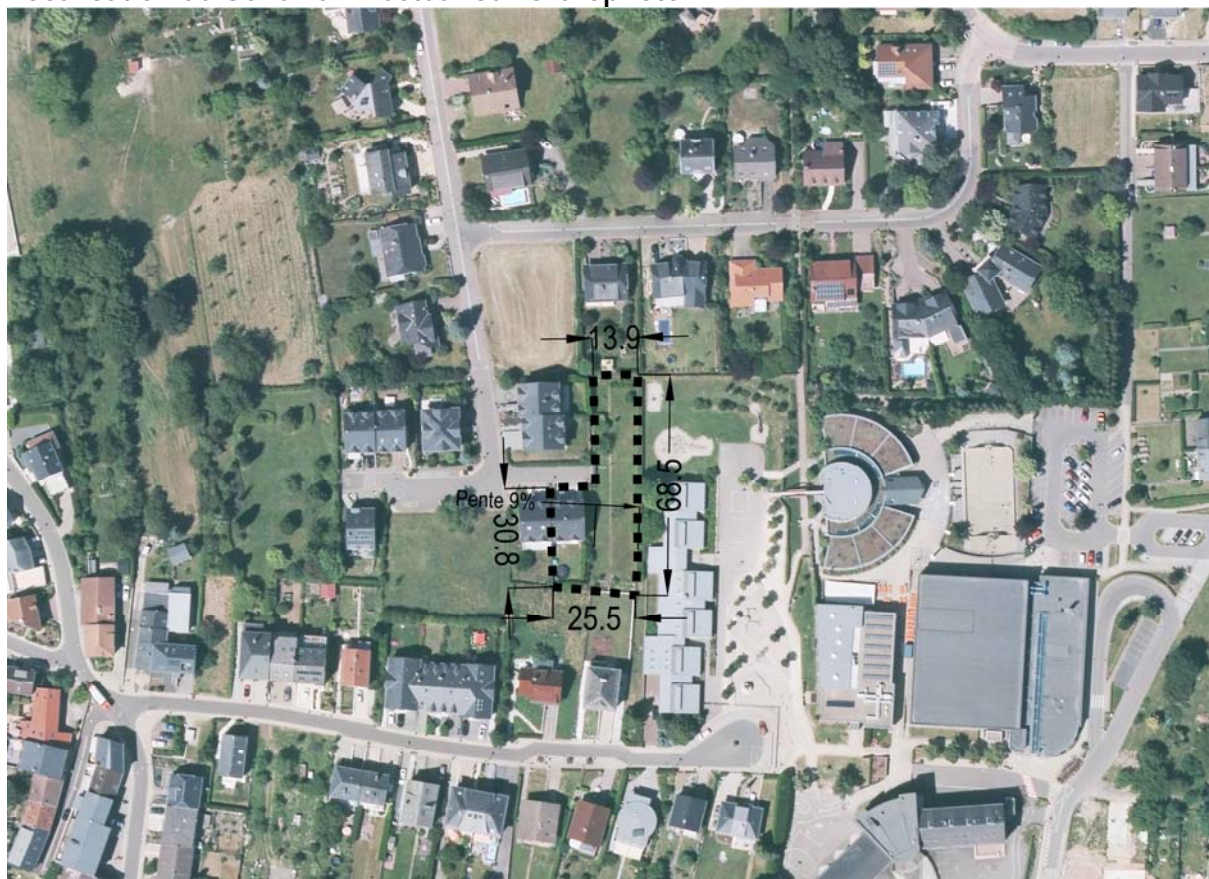
DL: Densité de logement – le rapport entre le nombre d'unités de logement et le terrain à bâtir brut

Localisation du Schéma Directeur sur carte topographique

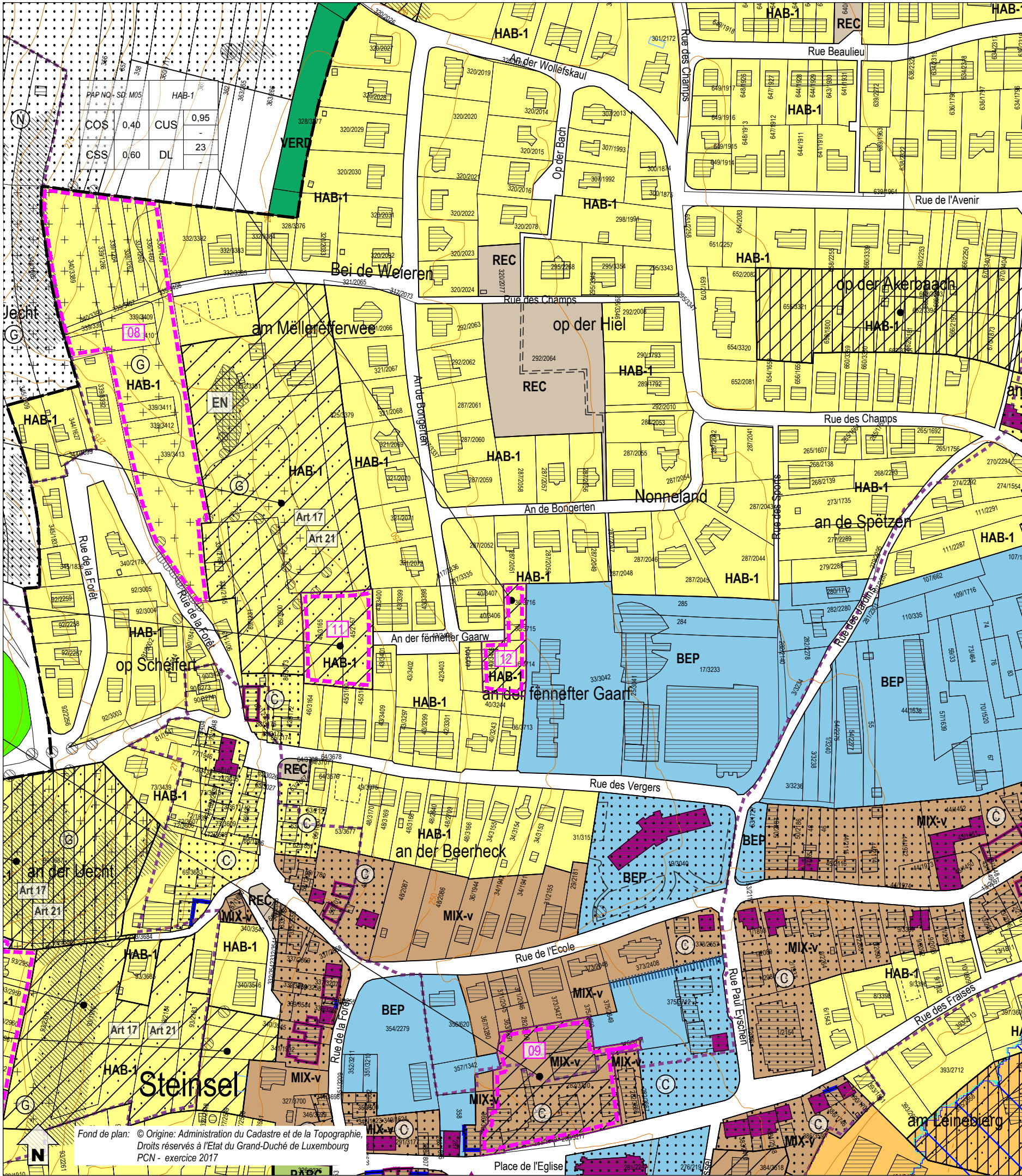


Fond de plan: Administration du Cadastre et de la Topographie, 2013

Localisation du Schéma Directeur sur Orthophoto



Fond de plan: Administration du Cadastre et de la Topographie, Orthophotos digitales 2018



Fond de plan: © Origine: Administration du Cadastre et de la Topographie, Droits réservés à l'Etat du Grand-Duché de Luxembourg PCN - exercice 2017

Parcelle cadastrale / immeuble (1)

Parcelle / immeuble en réalisation (2)

Délimitation du degré d'utilisation du sol

Délimitation de la zone verte

HAB-1

Zone d'habitation 1

HAB-2

Zone d'habitation 2

MIX-v

Zone mixte villageoise

MIX-r

Zone mixte rurale

BEP

Zone de bâtiments et équipements publics

ECO-c1

Zone d'activités économiques communale type 1

REC

Zone de sport et de loisirs

JAR

Zone de jardins familiaux

PAP NQ / ZAD - Référence du Schéma directeur

PAP NQ/ZAD - Ref. SD	Dénomination du nouveau quartier
COS max.	CUS max. (min.)
CSS max.	DL max. (min.)

Représentation schématique du degré d'utilisation du sol pour les zones soumises à un plan d'aménagement particulier "nouveau quartier"

Zone agricole

Zone forestière (3)

Zone de parc public

Zone de verdure

Plan d'aménagement particulier approuvé

Servitude "urbanisation - intégration paysagère"

Servitude "urbanisation - élément naturel"

Servitude "urbanisation - coulée verte"

Servitude "urbanisation - parking écologique"

Batiment protégé (4)

Petit patrimoine protégé (4)

Gabarit protégé (4)

Alignement protégé (4)

Zone de risques naturels prévisibles d'éboulement ou de glissement de terrain (13)

Zone protégée - non réglementé (6)

Zone protégée d'intérêt communautaire - Réseau Natura 2000 (7)

Zone inondable - HQ10 (8)

Zone inondable - HQ100 (8)

Zone inondable - HQ extrême (8)

Zones de protection d'eau potable (procédure publique en cours) (9)

Biotopie protégée (relevé non exhaustif) (10)

Habitats d'espèces protégées Art. 17 et Art. 21 (relevé non exhaustif) (11)

Ligne ferroviaire (3)

Terrain avec des sites archéologiques majeurs, classé monument national, inscrit à l'inventaire supplémentaire, ou en cours de classement (12)

Terrain avec des vestiges archéologiques connus (12)

Conduite électrique aérienne (3)

Cours d'eau / Eau stagnante (3)

Courbes de niveau, équidistance 5 m (3)