

LOT 1 a.b.c.		38,73 ares	
1050	1256	3990	4773
3500	onc 3-c	29 - c	43 - c
t2-t1-tp	ha - 12 hc - 12 hf - 16,50	II+1R+1S	III+1R+2S

LOT 1'		9,82 ares	
-	-	-	-
-	-	-	-
-	-	-	-

LOT 2 a.b.		28,89 ares	
1030	1232	3914	4682
2588	onc ha - 12 hc - 12 hf - 16.50	23 - c	35 - c
t2-t1-tp		II+1R+1S	III+1R+2S

LOT 2'		19,35 ares	
-	-	-	-
-	-	-	-
-	-	-	-

LOT 3		3,56 ares	
90	99	252	269
160	1-mb	-	1 - u
t2-t1-tp	hc - 8,00 hf - 12,50	II	II+1C+1S

LOT 4		2,35 ares	
90	96	252	260
160	1-mb	-	1 - u
t2-t1-tp	hc - 8,00 ht -12,50	II	II+1C+1S

LOT 5		2,36 ares	
90	96	252	260
160	1-mb	-	1 - u
t2-t1-tp	hc - 8.00 hf -12.50	II	II+1C+1S

LOT 6		2,37 ares	
90	96	252	260
117	1-mb	-	1 - u
t2-t1-tp	hc - 8.00 hf -12.50	II	II+1C+1S

LOT 7		2,45 ares	
93	102	261	279
119	1-mb	-	1 - u
t2-t1-tp	hc - 8.00 hf -12.50	II	II+1C+1S

LOT 8		3,41 ares	
90	99	252	269
123	1-mb	-	1 - u
t2-t1-tp	hc - 8,00 hf - 12,50	II	II+1C+1S

LOT 8'		3,47 ares	
-	-	-	-
-	-	-	-
-	-	-	-



Plan éch. 1/500

Vérification de l'utilisation du sol par zones du PAG (à titre indicatif)		
	HAB - 1	HAB - 2
COS PAG	0,4	0,6
COS réel	0,3	0,3
CMU PAG	0,8	1,0
CMU réel	0,8	0,9

Légende-type du projet d'aménagement particulier

Représentation schématisée du degré d'utilisation du sol par lot ou par site

LOT / LOT		Surface du lot / Surface du site	
min	max	min	max
Surface d'emprise au sol (m²)		Surface constructible brute (m²)	
Surface de scellement du sol (m²)		Type et nombre de logements	
Type de toiture		Nombre de niveaux	

Type, disposition et nombre des constructions

Hauteur de constructions (m)

Délimitation du PAP et des zones du PAG

Délimitation du PAP (Mouvement cadastré N° 1570 - section B des Bois à STRASSEN)

Délimitation des différents zones du PAG

Courbes de niveau

Terrain existant

Terrain modifié

Nombre de niveaux

L, R, L, R...

Nombre de niveaux en retrait

Nombre de niveaux sous combles

Nombre de niveaux en sous-sol

Hauteur des constructions

hc - x

Hauteur à la corniche de x m

ht - x

Hauteur à l'acrotère de x m

ht - x

Hauteur au faîte de x m

Types, dispositions et nombre des constructions

oc

Constructions en ordre continu

onc

Constructions en ordre non continu

x - m

maisons isolées

x - m

maisons jumelles

x - m

maisons en bande

Types et nombre de logements

x - u

logement de type unifamilial

x - b

logement de type bifamilial

x - c

logement de type collectif

Formes de toiture

to

Toiture plane

to (x% - y%)

Toiture à x versants, degré d'inclinaison

Orientation du faîte

Gabarit des immeubles (plans / coupes)

Alignement obligatoire pour constructions destinées au séjour prolongé

Limites de surfaces constructibles pour constructions destinées au séjour prolongé

Alignement obligatoire pour dépendances

Limites de surfaces constructibles pour dépendances

Limites de surfaces constructibles pour constructions souterraines

Limites de surfaces constructibles pour avant-toit

Délimitation des lots / sites

Lot projeté

Lot existant

Terrains dévolus au domaine public communal (> 50 ares, soit 7,5% de la surface totale du PAP)

Degré de mixité des fonctions

max x%

min x%

Pourcentage minimal en surface construite brute dédiée au logement par construction

Pourcentage minimal et maximum surface construite brute dédiée au logement par construction

Pourcentage obligatoire en surface construite brute de logement par construction

Espaces extérieurs privés et publics

Etp

Espace vert privé

Etp

Espace vert public

Ade

Aire de jeu ouverte au public

Espace extérieur ouvert à tous

Voie de circulation motorisée

Espace ouvert dédié au stationnement

Chemin piéton / piste cyclable / zone piétonne

Voie de circulation de type résidentielle ou zone de rencontre

Voie de circulation motorisée (Zone 20)

Plantations et murets

Attre à moyenne ou haute tige projeté / Attre à moyenne ou haute tige à conserver

Haie projetée / Haie à conserver

Muret projeté / Muret à conserver

Servitudes

Servitude de type urbanistique

Servitude écologique

Servitude de passage

Elément bâti ou naturel à sauvegarder

Infrastructures techniques

Rétention à ciel ouvert pour eaux pluviales

Canalet pour eaux pluviales

Canalet pour eaux usées

Fossé ouvert pour eaux pluviales

Indications spécifiques

Bât existant

Citernes existantes (trémie / fil de fer barreaux)

Limites cadastrales marquées dans le livr topographique

Topes projectées

acrotère constructible

Réajustement identique à PL1

Cuve de rétention et infiltration (cubages et formes définitives à définir lors du dossier d'exécution)

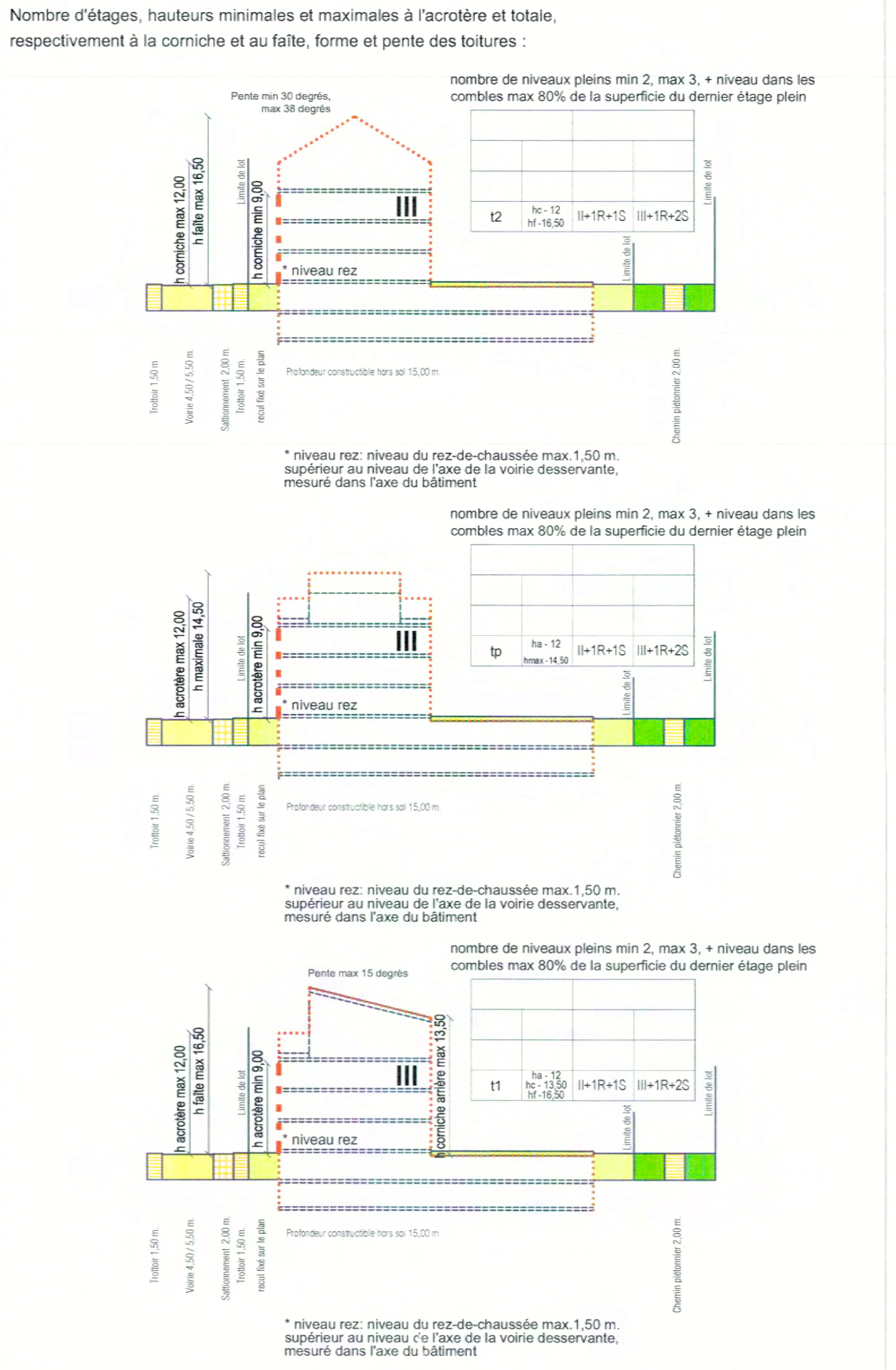
Conduite existante (sans muret)

Bassin de rétention ouvert / bassin de contrôle

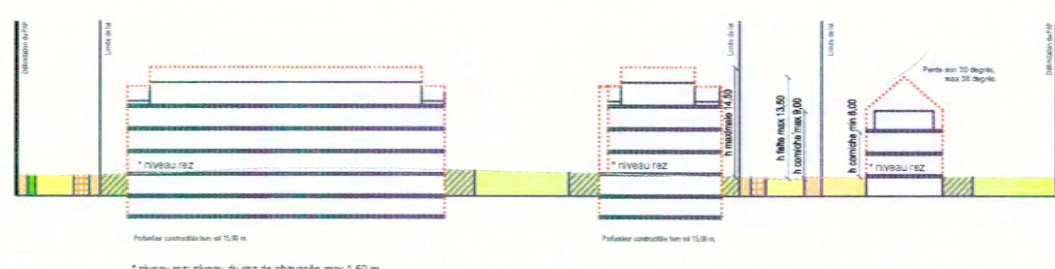
Avancés

Extension en servitude pluviale

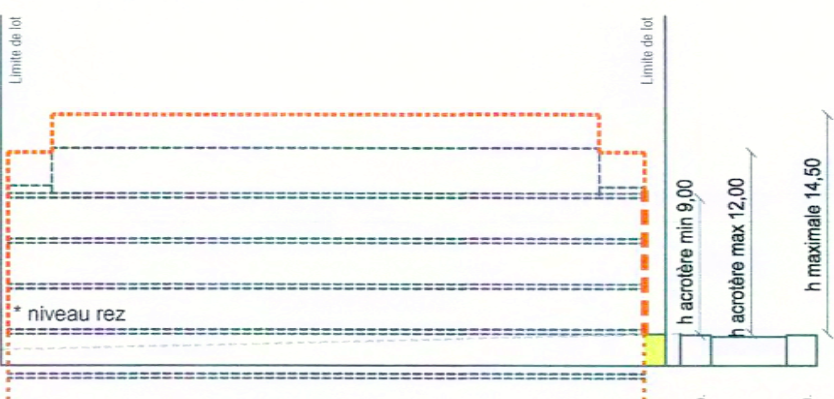
Bande pour aménagement des terrasses



Profil type AA éch. 1/500

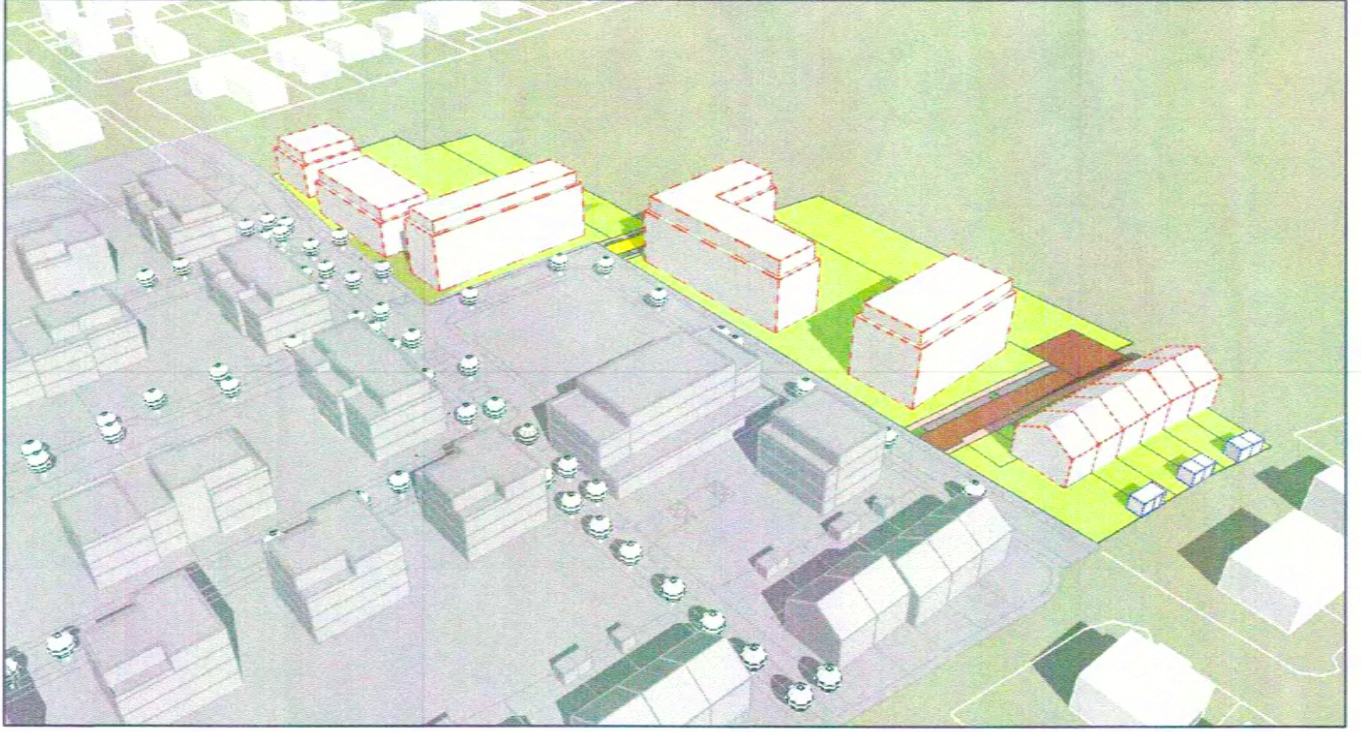


Profil type AA éch. 1/1000



Profil type BB éch. 1/500

Les extraits du "plan directeur Pescher - Phasen 4,5,6" et du PAP "Pescher - phase IV" sont représentés à titre indicatif



Axonométrie

PROJET DE PLAN DE D'AMENAGEMENT PARTICULIER (DAP) RESERVE A L'ETAT DU GRAND-DUCHÉ DE LUXEMBOURG - COME ET RECONSTRUCTION PERMIS

DATE	INDICE	MODIFIE PAR	VERIFIE PAR	MODIFICATION
01/10/13	C	MBT	CDD	Adaptations suite avis Cellule 16901/6C du 09/09/13
07/03/13	B	MBT	JHT	Adaptations suite à la réunion du 05/03/2013
30/10/12	A	CBA	JHT	Adaptations suite à la réunion cellule d'évaluation PAG/PAP

DESIGNE : *[Signature]* VERIFIE : *[Signature]* CONTRÔLE : Marcel *[Signature]*

CLIENT : **STUGALUX S.A**

CHANTIER : **LOCALITÉ DE STRASSEN
LIEU-DIT "Op der Heed"
Pescher Via (PHASE VIa)**

OBJET : **PROJET D'AMENAGEMENT PARTICULIER**

Certifié ISO 9001

DATE : 11/03/2013

ÉCHELLE : 1/500, 1/1000

P.A.C. 8587 - BP108
L-8501 Colmar
S.A. de Luxembourg
Tél : +352 26 36 36
Fax : +352 26 36 36
E-mail : luc@luxplan.lu
http://www.luxplan.lu

PROJET : R/20110351U_PAP_PescherViaU_Plans/Proj

PLAN N° : 20110351 - LP- U001