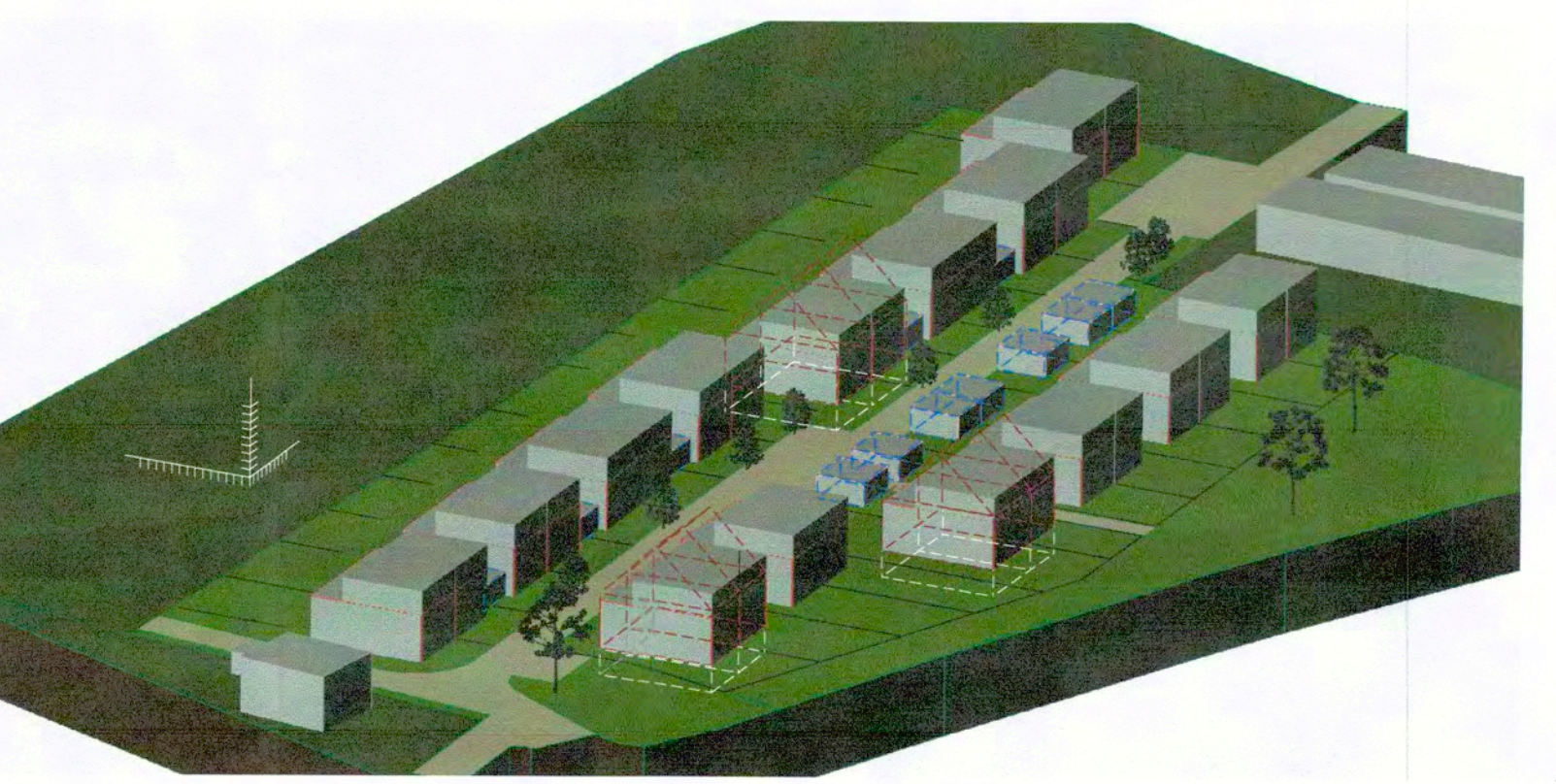
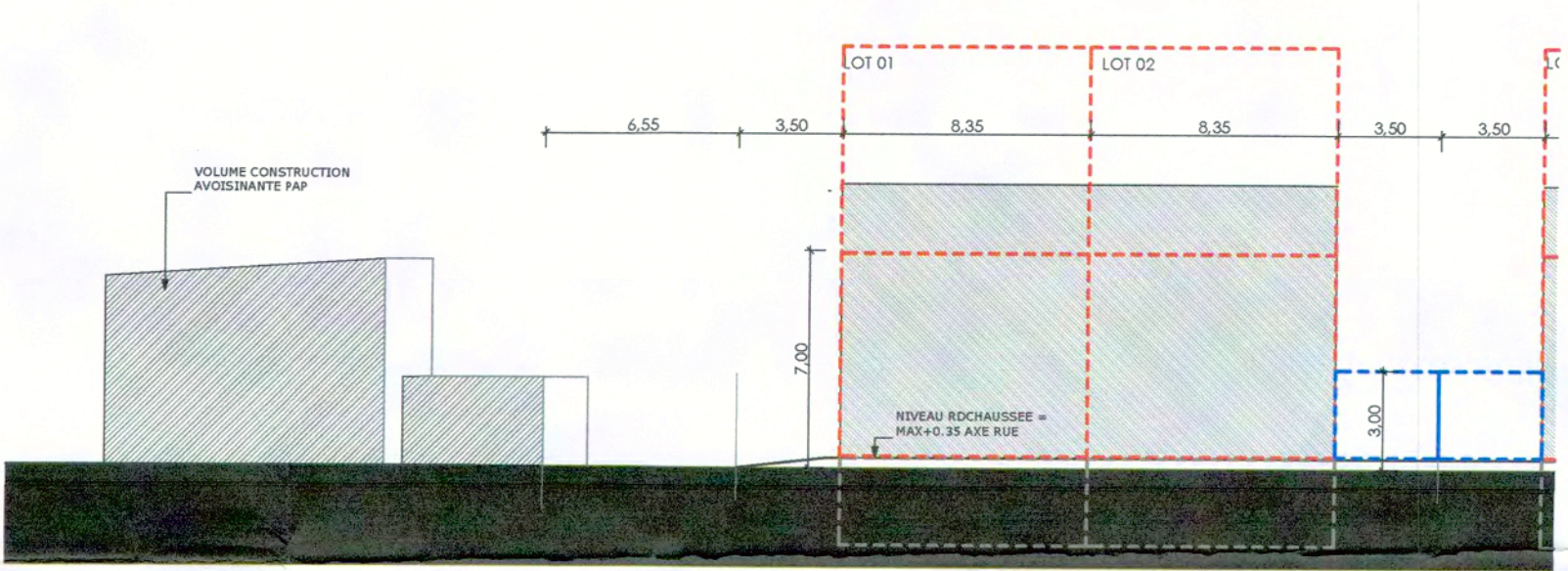


COUPE SCHEMATIQUE
SITUATION VOISIN MILLEWEE 33
ECHELLE 1/250



- Délimitation du PAP et des zones du PAG**
- alignement obligatoire constructions destinées au séjour prolongé
 - limites de surfaces constructibles destinées au séjour prolongé
 - limites de surfaces constructibles pour dépendances - carports
 - limites de surfaces constructibles pour constructions souterraines
- Curbes de niveau**
- terrain existant
 - terrain remodelé
- Nombre d'étages pleins**
- nombre de niveaux pleins
 - nombre d'étages en retrait
 - nombre de niveaux en sous-sol
- Hauteur des constructions**
- hc-x hauteur à la corniche de x m
 - ha-x hauteur à l'acrotère de x m
 - hf-x hauteur au faite de x m
- Types et dispositions des constructions**
- oc constructions en ordre continu
 - onc constructions en ordre non continu
 - mi maisons isolées
 - mj maisons jumelées
 - mb maisons en bande
- Types et nombre de logements**
- x-u x logements de type unifamilial
 - x-b x logements de type bifamilial
 - x-c x logements de type collectif
- Formes de toitures**
- orientation du faite
 - toiture plate
 - toiture à x versants, degré d'inclinaison
 - toiture mansardée
- Implantation des immeubles**
- alignement obligatoire constructions destinées au séjour prolongé
 - limites de surfaces constructibles destinées au séjour prolongé
 - limites de surfaces constructibles pour dépendances - carports
 - limites de surfaces constructibles pour constructions souterraines
- Délimitation des lots / parcelles**
- lots privés constructibles
 - terrains cédés à la Commune
 - lot projeté
 - délimitation parcellaire existant
 - terrain communal (cheminement rue existante)
- Espaces extérieurs privés et publics**
- espaces vert public
 - espaces vert privé
 - aires de jeux
 - espaces extérieurs pouvant être scellés suivant maximum notifié dans le degré d'utilisation du sol par lot
 - voies de circulation motorisée
 - espaces pouvant être dédiés au stationnement
 - chemin piéton, accès secours et commune
 - voies de circulation de type zone résidentielle ou zone de rencontre
 - laison piétonne
- Plantations et murets**
- arbre à moyenne ou haute tige à conserver
 - arbre à moyenne ou haute tige projeté
 - haie et talus à conserver
 - haie projetée
 - cloture h=1.20m
 - lampadaire
- Infrastructures techniques**
- canalisation eau pluviale projetée
 - canalisation pour eaux usées projetées
 - recommandations infrastructures P&T, eau, électricité, télévision
 - réseau d'infrastructures existantes
 - fossé ouvert pour eaux pluviales

contient / enthält

DEMANDE EN AUTORISATION - PAP STRASSEN AM GEIER			
n° cadastal / Kadaster N°	section B des BOIS	n° plan / Plannummer	103/11-500
COMMUNE STRASSEN	parcels 1003 et 1003/2	échelle / Massstab	1/250 1/500
parcels 1001/1523	46.10AR	date / Datum	15/07/2013
parcels 942/2346	38.75AR		
parcels 941/3887	27.69AR		
parcels 941/3888	4.52AR 155.79AR		
Millewee	10.86AR 10.86 AR		
Total PAP	166.65AR		

Contenu / Inhalt

Le présent document fait partie du projet ayant fait l'objet de la décision d'approbation du 20.11.2013. Le Ministre de l'Intérieur et à la Grande Région.

Objet / Objekt

Jean-Marie HALSDORF
PAP Strassen Am Geier
Millewee - Chaussée blanche
Echelle 1/500

COMMUNE DE STRASSEN
SERVICE TECHNIQUE
05 SEP. 2013

maître de l'ouvrage / Bauherr

Baumeister-Haus Luxemburg SA
9a, rue Gabriel Lippmann
L-5365 Munsbach

Mandataires Loschetter
/ Prommenschenkel / Schneider

concept 4u
theisen sandra-architecte dipl. tuv

236, rue de trèves
L-2630 Luxembourg
tél 297 253-1 / fax 297 253-50
www.concept4u.lu info@concept4u.lu