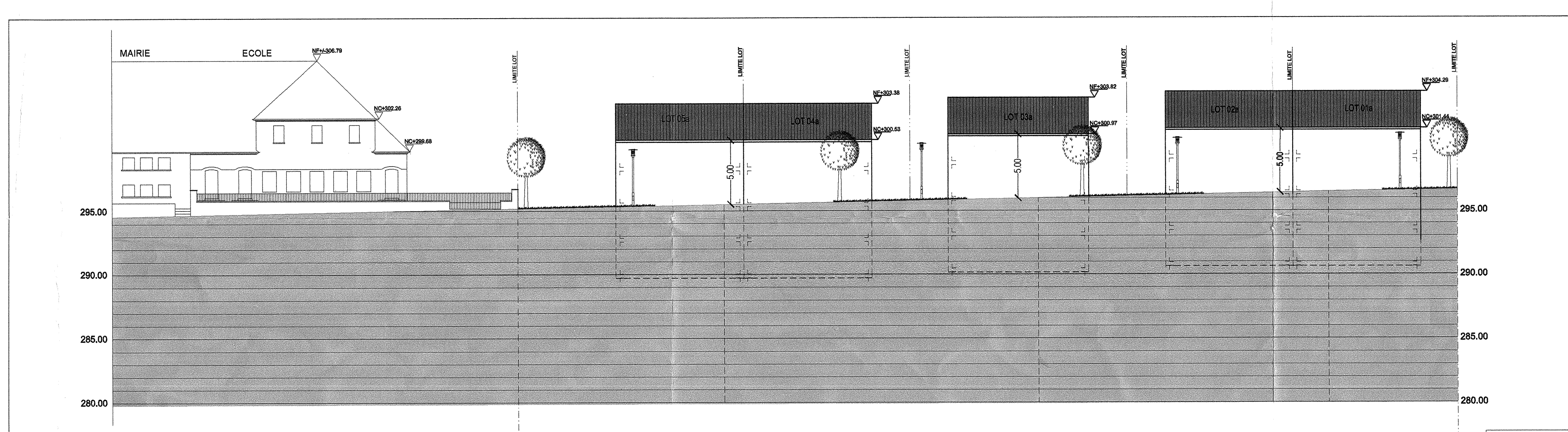
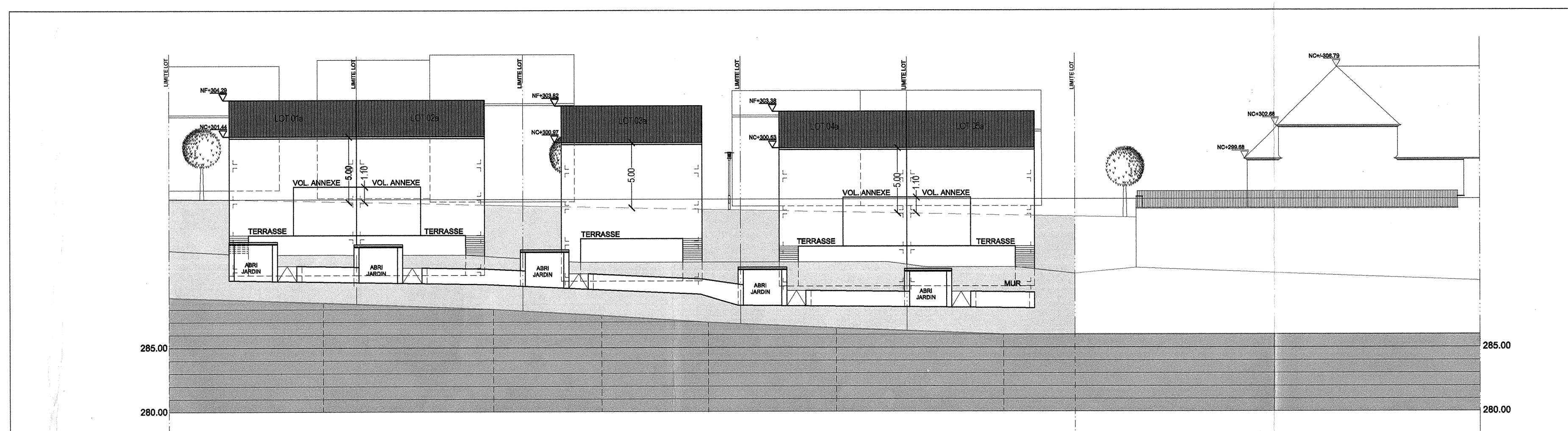


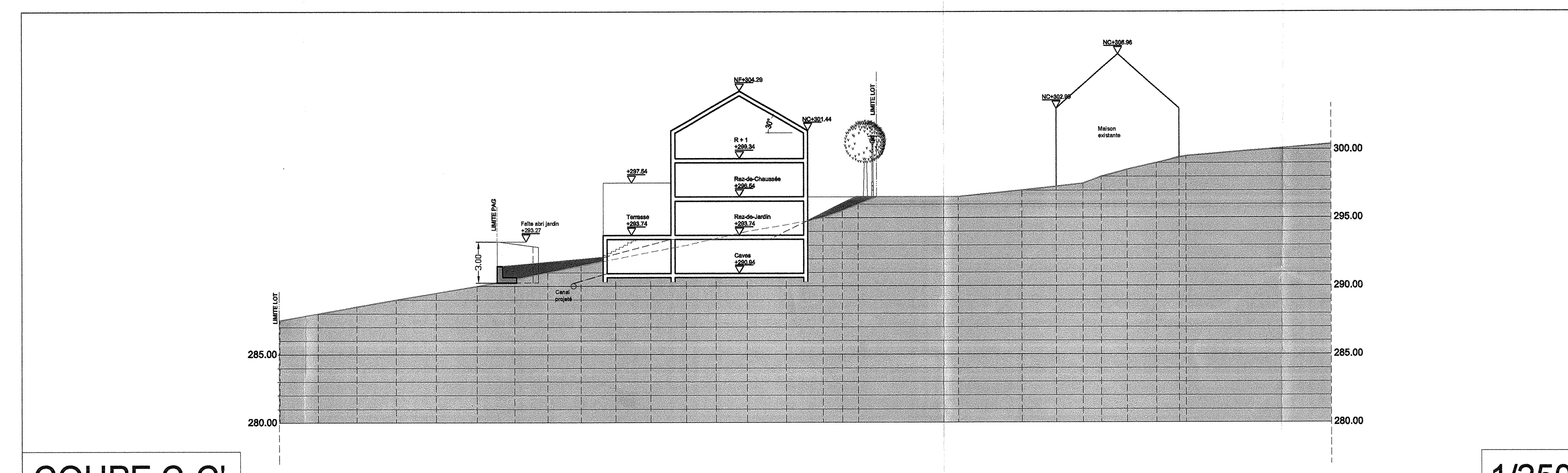
SITUATION PROJETEE 1/250



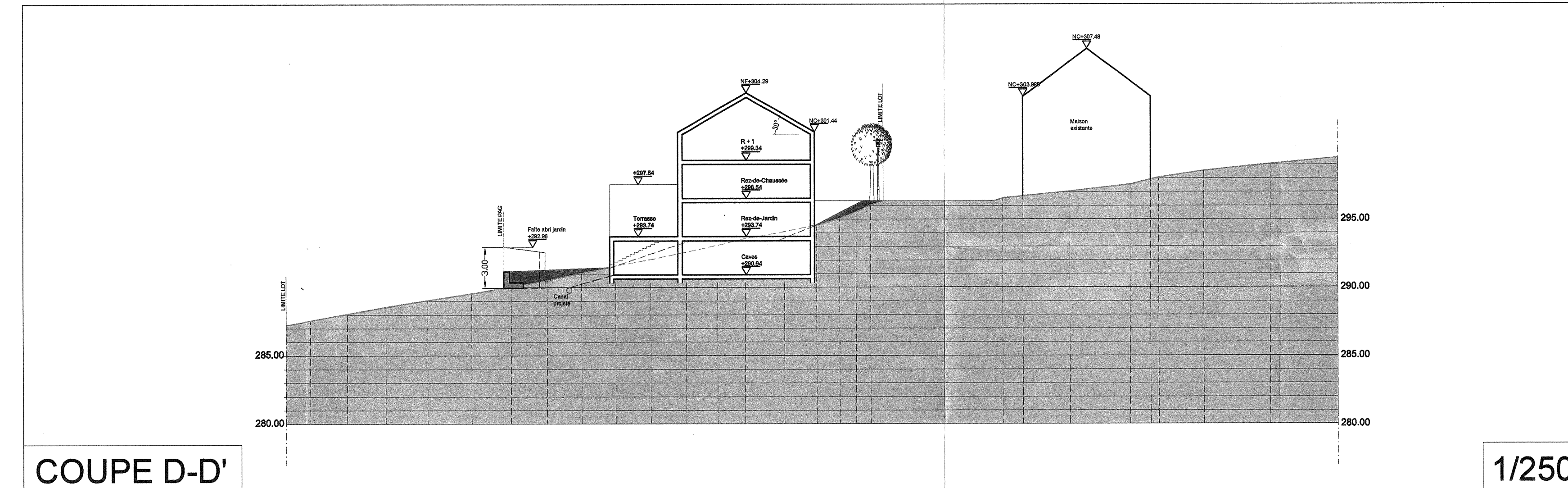
COUPE A-A' 1/250



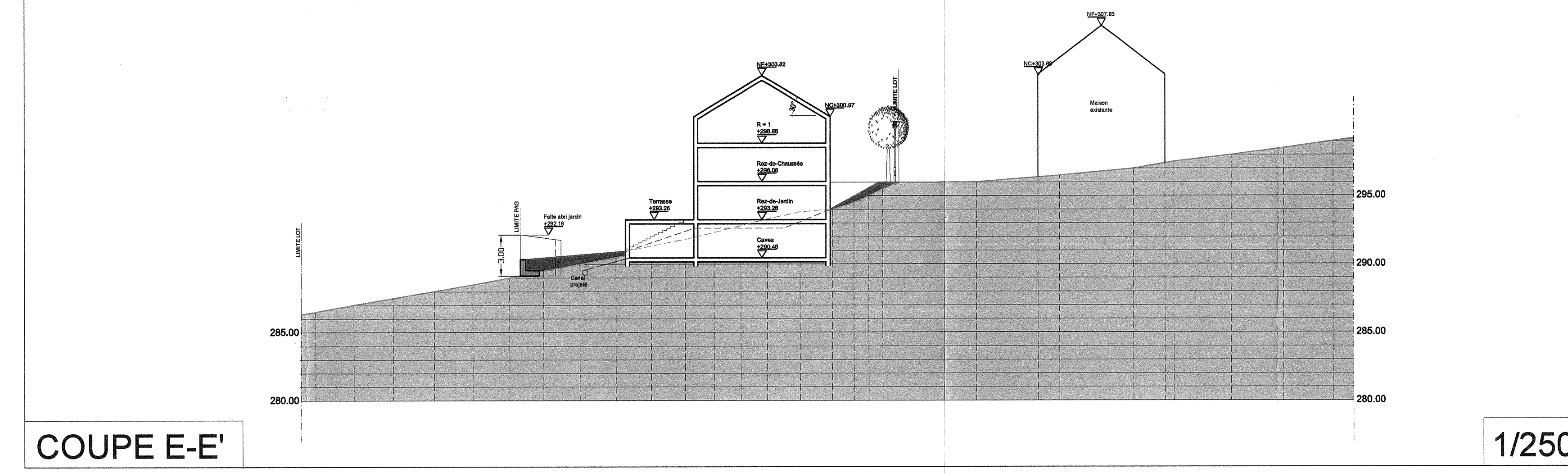
COUPE B-B' 1/250



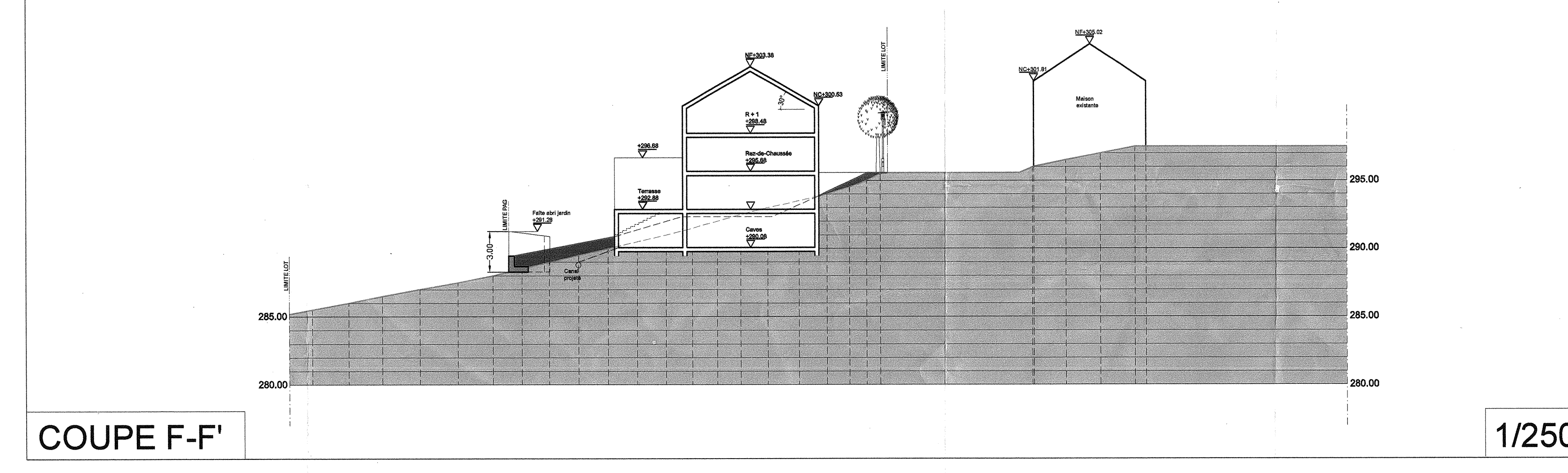
COUPE C-C' 1/250



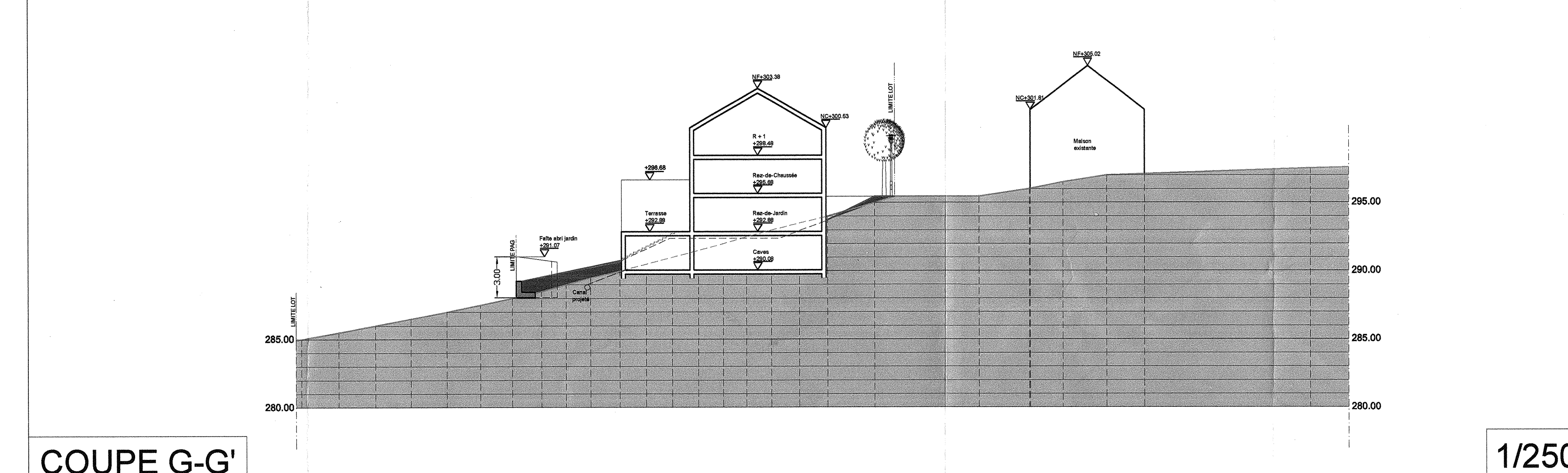
COUPE D-D' 1/250



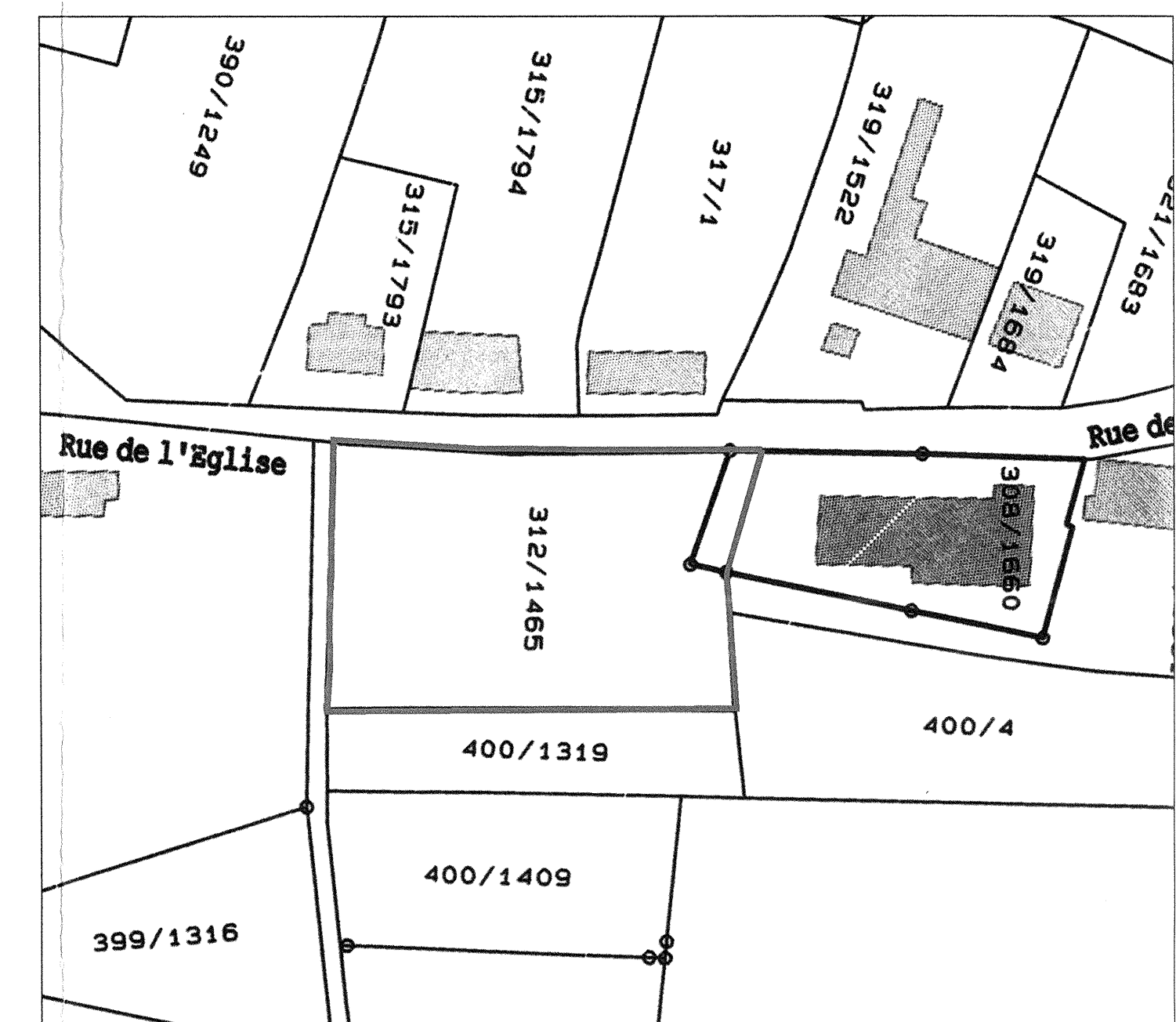
COUPE E-E' 1/250



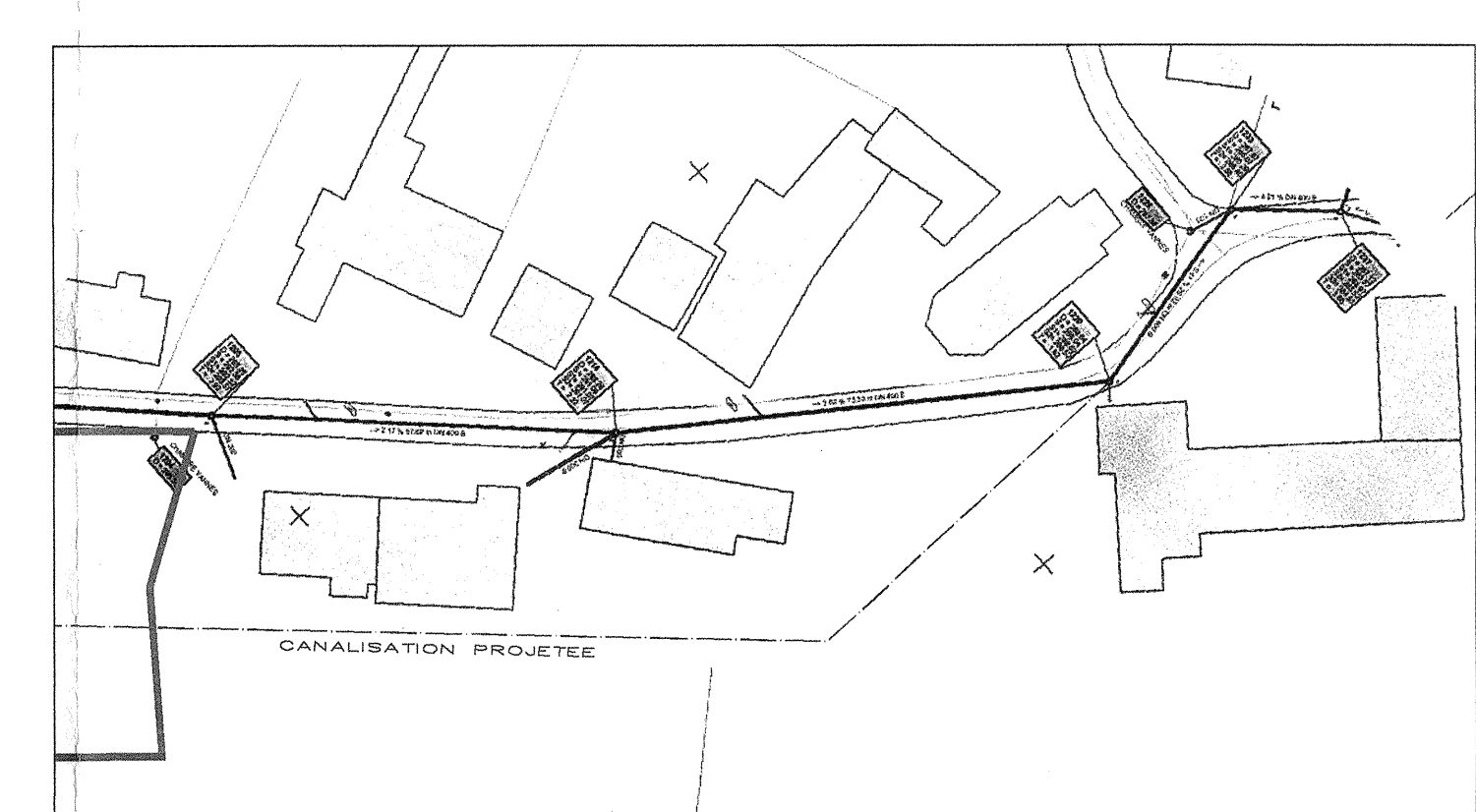
COUPE F-F' 1/250



COUPE G-G' 1/250



IMPLANTATION 1/1000



CANALISATION EAUX USEES- Implantation et raccordement au réseau existant 1/1000

**1 LEGENDE ZONES**

- Parcelles prises
- Voirie publique existante
- Trottoir projeté
- Caniveau projeté
- Surface carrossable possible sur domaine privé
- Zone engazonnement
- Limite lotissement
- Limite PAG

**2 LEGENDE CONSTRUCTIONS**

- Alignement obligatoire sur 3 niveaux (R+1/RDC/R+1)
- Zone constructible sur 3 niveaux (R+1/RDC/R+1)
- Zone constructible pour annexe sur un niveau (R+1)
- Zone constructible pour terrasse
- Zone constructible pour annexe de jardin (niveau max 3.00m)

**3 COURBES DE NIVEAU**

- Courbes de niveau maintenues
- Courbes de niveau modifiées
- Niveau en coordonnées nationales

**4 EQUIPEMENTS**

- Arbre projeté
- Engazonnement projeté
- Luminaires projetés

**5 LEGENDE POUR COUPES**

- Terrain existant
- Remblai projeté
- Niveau projeté

**6 RESEAUX**

- Cable
- Eau potable
- Antenne collective
- Fi
- Eaux usées

Réf. : N° 444/126 C  
Le présent document fait partie de l'avis  
de la Commission d'Aménagement, émis  
dans sa séance du 21 mai 2004

**COMMUNE**  
**10 JUIN 2004**  
**FOUHREN**

MAÎTRE DE L'OUVRAGE :  
**ADMINISTRATION COMMUNALE DE FOUHREN**  
8, rue de l'Eglise  
L-9454 FOUHREN

PROJET :  
**LOTISSEMENT RUE DE L'EGLISE  
A FOUHREN**

FICHER :  
PAP-CLIENT-FOUHREN-EGlise-04-G-11103-Avant-Projet-AP-2004-03-11.DWG

ECHELLE :  
1/250 - 1/1000

DESSEIN :  
VZ + pn

CONTRÔLE :  
17 JAN. 2005

DATE :  
11-03-2004

OBJET :  
DOSSIER DE PROJET D'AMENAGEMENT PARTICULIER

PROJET

**COMMUNE**  
**17 JAN. 2005**  
**FOUHREN**

**1**