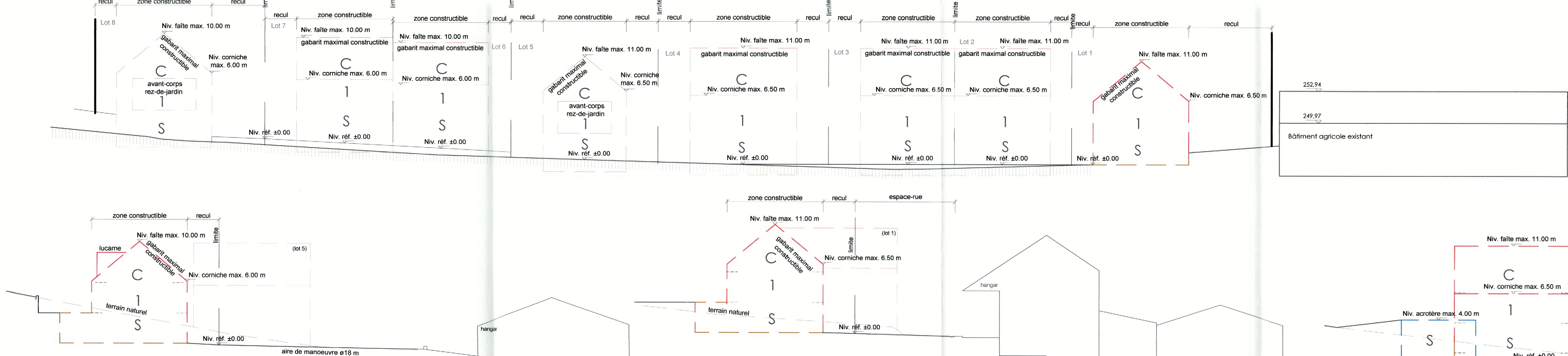


Elevation A-A  
Ech. 1/250



Coupe lot 6 (&7)  
Ech. 1/250

Coupe lot 2 (&3)  
Ech. 1/250

Coupe lot 1  
Ech. 1/250

Détail fossé arrière  
Ech. 1/100

Référence: 18771/PA1/68C  
Le présent document appartient à ma décision  
du: 07/05/2024  
Le Ministre des Affaires intérieures  
Léopoldien

Représentation schématisée du degré  
d'utilisation du sol par lot ou fil

surface d'empreinte au sol (m2)	min.	max.	surface du lot / de fil (ares)	min.	max.	surface constructible brute (m2)	min.	max.
surface de scellement du sol (m2)	min.	max.	type et nombre de logements	min.	max.	type et nombre de logements	min.	max.
type de toiture	min.	max.	nombre de niveaux	min.	max.	nombre de niveaux	min.	max.
type, disposition et nombre de constructions	min.	max.	hauteur des constructions (m)	min.	max.	hauteur des constructions (m)	min.	max.

LEGENDE RGD:

- Délimitation du PAP et des zones du PAG:**
- délimitation du PAP
  - délimitation des différentes zones du PAG
  - Courbes de niveau :
  - terrain existant
  - terrain remodelé
- Nombre d'étages pleins :**
- nombre de niveaux pleins
  - nombre d'étages en retrait
  - nombre de niveaux sous combles
  - nombre de niveaux en sous-sol
- Hauteur des constructions :**
- hauteur à la corniche de x m
  - hauteur à la toiture de x m
  - hauteur au faite de x m
- Types et dispositions des constructions :**
- maisons isolées
  - maisons jumelées
  - maisons en bande
- Types et nombres de logements**
- x logements de type unifamilial
  - x logements de type bifamilial
  - x logements de type collectif
- Formes des toitures :**
- toiture plate
  - toiture à x versants, degré d'inclinaison
  - orientation du faite\*
- Gabarits des immeubles :**
- alignement obligatoire pour constructions destinées au séjour prolongé
  - limites de surfaces constructibles pour constructions destinées au séjour prolongé
  - alignement obligatoire pour dépendances
  - limites de surfaces constructibles pour dépendances
  - limites de surfaces constructibles pour constructions souterraines
  - limites de surfaces constructibles pour avant-corps
- Délimitation des lots / parcelles :**
- lot projeté
  - terrains cédés au domaine public communal
  - lot projeté
- Degré de mixité des fonctions :**
- pourcentage minimal en surface construite brute à dédier au logement par construction
  - pourcentage minimal et maximal en surface construite brute de logement par construction
  - pourcentage obligatoire en surface construite brute de logement par construction
- Espaces extérieurs privés et publics:**
- espace vert privé
  - espace vert public
  - aires de jeux ouvertes au public
  - espace extérieur pouvant être scellé
  - voie de circulation motorisée
  - espace pouvant être dédié au stationnement
  - chemin piéton / piste cyclable / zone piétonne
  - voie de circulation de type zone résidentielle ou zone de rencontre
- Plantations et murs**
- arbre à moyenne ou haute tige projeté / arbre à moyenne ou haute tige à conserver
  - haie projetée / haie à conserver
  - mur projeté / mur à conserver
- Servitudes**
- servitude de type urbanistique
  - servitude écologique
  - servitude de passage
  - infrastructures techniques
  - rétention eaux pluviales
  - canalisation pour eaux usées
  - canalisation pour eaux pluviales
  - fossé ouvert pour eaux pluviales

LEGENDE COMPLEMENTAIRE:

- Equipements existants :**
- Canalisations pour eaux usées
  - Canalisations pour eaux pluviales
  - Réseau d'adduction d'eau
  - Hydrant
  - Vanne de branchement particulier
  - Chambre de visite
  - Canalisations d'éclairage public
  - Armoire IV
  - Armoire IV
  - Armoire électrique
  - Chambre d'épuration P&T
- Accès**
- accès
  - n° lot
  - \* faîte orienté parallèlement à la façade la plus longue de la construction
  - chambre de visite aux usées, eaux pluviales
  - siphon
  - distances et reculs
  - Niveau terrain existant
- Condiélabre d'éclairage public**
- Condiélabre d'éclairage public
  - Armoire électrique
  - Chambre d'épuration P&T

MODIFICATIONS:	DATE:	INDICE:
- MORO: gabarit sous-sol (lots 2,4,6 et 7); emplacement extérieur (lot 2); gabarit espace pouvant être scellé (lot 1,4,5,6 et 8)	12.02.2024	C
- superposition cadastrale	27.11.2020	B
- niv. corniche, ajour arbor et servitude écologique et complément reculs	20.01.2020	A

<b>RHAU</b> ROMAIN HOFFMANN architectes et urbanistes 38, rue Ermesinde L-1469 Luxembourg Tel.: 46 91 70-1 Mail: info@rhaulu www.rhaulu	Architecte:	Maître d'ouvrage:
Echelle:	1/250	Maître d'ouvrage:
N° plan:	1396_02_04	<b>RED GROUP s.à r.l.</b> 8, Greesbréck L-6442 ECHTERNACH
Indice:	D	Objet:
Date:	11.03.2024	<b>PAP "LEONARDY"</b> à TANDEL
Dessinateur:	CP	Plan:
CP	CP	
PARTIE GRAPHIQUE VUE EN PLAN & COUPES		