

	LOT 1	4,1744			surface du lot / de l'ilot [ares]
surface d'emprise au sol [m ²]	-	160,76	-	400,02	surface constructible brute [m ²]
surface du scellement du sol [m ²]	343,11	= oc	1-u	1-u	type et nombre de logements
type de toiture	12 (m ²)	N 12,81 hc 3,25	II+IC	II+IC+15	nombre de niveaux
type, disposition et nombre des constructions					hauteur des constructions [m]

	LOT 2	2,8655			surface du lot / de l'ilot [ares]
surface d'emprise au sol [m ²]	-	159,92	-	479,76	surface constructible brute [m ²]
surface du scellement du sol [m ²]	208,10	= oc	4-c	4-c	type et nombre de logements
type de toiture	12 (m ²)	N 12,81 hc 3,25	II+IC	II+IC+15	nombre de niveaux
type, disposition et nombre des constructions					hauteur des constructions [m]

	LOT P2	0,25			surface du lot / de l'ilot [ares]
surface d'emprise au sol [m ²]	0	0	0	0	surface constructible brute [m ²]
surface du scellement du sol [m ²]	12,5	=	-	-	type et nombre de logements
type de toiture	-	0	-	-	nombre de niveaux
type, disposition et nombre des constructions					hauteur des constructions [m]

	LOT 3	1,0958			surface du lot / de l'ilot [ares]
surface d'emprise au sol [m ²]	-	75,10	-	225,30	surface constructible brute [m ²]
surface du scellement du sol [m ²]	109,58	= oc	-	-	type et nombre de logements
type de toiture	12 (m ²)	N 12,81 hc 3,25	II	II+15	nombre de niveaux
type, disposition et nombre des constructions					hauteur des constructions [m]

	LOT 4	2,1508			surface du lot / de l'ilot [ares]
surface d'emprise au sol [m ²]	-	84,35	-	211,05	surface constructible brute [m ²]
surface du scellement du sol [m ²]	128,28	= oc	1-u	1-u	type et nombre de logements
type de toiture	12 (m ²)	N 9,97 hc 2,65	II+IC	II+IC+15	nombre de niveaux
type, disposition et nombre des constructions					hauteur des constructions [m]

	LOT 5	1,5844			surface du lot / de l'ilot [ares]
surface d'emprise au sol [m ²]	-	86,27	-	252,81	surface constructible brute [m ²]
surface du scellement du sol [m ²]	125,43	= oc	1-u	1-u	type et nombre de logements
type de toiture	12 (m ²)	N 9,97 hc 2,65	II+IC	II+IC+15	nombre de niveaux
type, disposition et nombre des constructions					hauteur des constructions [m]

	LOT 6	3,1666			surface du lot / de l'ilot [ares]
surface d'emprise au sol [m ²]	-	107,72	-	234,42	surface constructible brute [m ²]
surface du scellement du sol [m ²]	153,19	= oc	1-u	1-u	type et nombre de logements
type de toiture	12 (m ²)	N 9,97 hc 2,65	II+IC	II+IC+15	nombre de niveaux
type, disposition et nombre des constructions					hauteur des constructions [m]

	LOT 7	5,6102			surface du lot / de l'ilot [ares]
surface d'emprise au sol [m ²]	-	397,95	-	961,85	surface constructible brute [m ²]
surface du scellement du sol [m ²]	474,49	= 1-m	5-c	5-c	type et nombre de logements
type de toiture	14 (m ²)	N 11,05 hc 3,00	II+1C	II+IC+15	nombre de niveaux
type, disposition et nombre des constructions					hauteur des constructions [m]

	LOT 8	2,0666			surface du lot / de l'ilot [ares]
surface d'emprise au sol [m ²]	-	70,67	-	206,01	surface constructible brute [m ²]
surface du scellement du sol [m ²]	121,02	= oc	1-u	1-u	type et nombre de logements
type de toiture	12 (m ²)	N 12,81 hc 3,25	II+IC	II+IC+15	nombre de niveaux
type, disposition et nombre des constructions					hauteur des constructions [m]

	LOT P8	0,125			surface du lot / de l'ilot [ares]
surface d'emprise au sol [m ²]	0	0	0	0	surface constructible brute [m ²]
surface du scellement du sol [m ²]	6,25	=	-	-	type et nombre de logements
type de toiture	-	0	-	-	nombre de niveaux
type, disposition et nombre des constructions					hauteur des constructions [m]

	LOT 9	1,5383			surface du lot / de l'ilot [ares]
surface d'emprise au sol [m ²]	-	70,67	-	206,01	surface constructible brute [m ²]
surface du scellement du sol [m ²]	107,21	= oc	1-u	1-u	type et nombre de logements
type de toiture	12 (m ²)	N 10,50 hc 2,70	II+1C	II+IC+15	nombre de niveaux
type, disposition et nombre des constructions					hauteur des constructions [m]

	LOT P9	0,125			surface du lot / de l'ilot [ares]
surface d'emprise au sol [m ²]	0	0	0	0	surface constructible brute [m ²]
surface du scellement du sol [m ²]	6,25	=	-	-	type et nombre de logements
type de toiture	-	0	-	-	nombre de niveaux
type, disposition et nombre des constructions					hauteur des constructions [m]

	LOT 10	2,0709			surface du lot / de l'ilot [ares]
surface d'emprise au sol [m ²]	-	70,67	-	206,01	surface constructible brute [m ²]
surface du scellement du sol [m ²]	121,21	= oc	1-u	1-u	type et nombre de logements
type de toiture	12 (m ²)	N 10,50 hc 2,70	II+1C	II+IC+15	nombre de niveaux
type, disposition et nombre des constructions					hauteur des constructions [m]

	LOT 11	3,9764			surface du lot / de l'ilot [ares]
surface d'emprise au sol [m ²]	0	0	0	0	surface constructible brute [m ²]
surface du scellement du sol [m ²]	100	=	-	-	type et nombre de logements
type de toiture	-	0	-	-	nombre de niveaux
type, disposition et nombre des constructions					hauteur des constructions [m]

	LOT 12	0,7149			surface du lot / de l'ilot [ares]
surface d'emprise au sol [m ²]	0	0	0	0	surface constructible brute [m ²]
surface du scellement du sol [m ²]	0	=	-	-	type et nombre de logements
type de toiture	-	0	-	-	nombre de niveaux
type, disposition et nombre des constructions					hauteur des constructions [m]



Représentation schématique du degré d'utilisation du sol par lot ou ilot

LOT / ILOT	min	max	min	max	surface du lot / de l'ilot [ares]
surface d'emprise au sol [m ²]	min	max	min	max	surface constructible brute [m ²]
surface du scellement du sol [m ²]	min	max	min	max	type et nombre de logements
type de toiture	min	max	min	max	nombre de niveaux
type, disposition et nombre des constructions	min	max	min	max	hauteur des constructions [m]

Délimitation du PAP et des zones du PAG

	délimitation du PAP
	délimitation des différentes zones du PAG

Courbes de niveau

	terrain existant
	terrain remodelé

Nombre de niveaux

1, 2, 3, ...	nombre de niveaux pleins
+ 1, 2, ... R	nombre d'étages en retrait
+ 1, 2, ... C	nombre de niveaux sous combles
+ 1, 2, ... S	nombre de niveaux en sous-sol

Hauteur des constructions

hc-x	hauteur à la corniche de x mètres
ha-x	hauteur à l'acrotère de x mètres
hf-x	hauteur au faîte de x mètres

Types, dispositions et nombre des constructions

x-mi	x maisons isolées
x-mj	x maisons jumelées
x-mb	x maisons en bande

Types et nombres de logements

x-u	x logements de type unifamilial
x-b	x logements de type bifamilial
x-c	x logements de type collectif

Formes de toiture

tp	toiture plate
tx (y/a ±%)	toiture à versants, degré d'inclinaison
	orientation de la falte

Gabarit des immeubles (plan / coupes)

	alignement obligatoire pour constructions destinées au séjour prolongé
	limites de surfaces constructibles pour constructions destinées au séjour prolongé
	alignement obligatoire pour dépendances
	limites de surfaces constructibles pour dépendances
	limites de surfaces constructibles pour constructions souterraines
	limites de surfaces constructibles pour avant-corps

Délimitation des lots / ilots

	lot projeté
	terrains cédés au domaine public communal
	ilot projeté

Degré de mixité des fonctions

	pourcentage minimal en surface construite brute à dédier au logement par construction
	pourcentage minimal et maximal en surface construite brute de logement par construction
	pourcentage obligatoire en surface construite brute de logement par construction

Espaces extérieurs privés et publics

	espace vert privé
	espace vert public
	aire de jeux ouverte au public
	espace extérieur pouvant être scellé
	voie de circulation motorisée
	espace pouvant être dédié au stationnement
	chemin piéton / piste cyclable / zone piétonne
	voie de circulation de type zone résidentielle ou zone de rencontre

Plantations et murets

	arbre à moyenne ou haute tige projeté / arbre à moyenne ou haute tige à conserver
	haie projetée / haie à conserver
	muret projeté / muret à conserver

Servitudes

	servitude de type urbanistique
	servitude écologique
	servitude de passage
	élément bâti ou naturel à sauvegarder
	rétenoir à ciel ouvert pour eaux pluviales
	canalisation pour eaux pluviales
	canalisation pour eaux usées
	fossé ouvert pour eaux pluviales

Légende-type - Indicateur -

	servitude de type urbanistique « MS1 » (matériau de surface - type 1) (voir Art. 2.10.1 ; partie écrite PAPAM HAFF)
	servitude de type urbanistique « MS2 » (matériau de surface - type 2) (voir Art. 2.10.2 ; partie écrite PAPAM HAFF)
	entrée de la maison
	accès parking rez-de-chaussée / souterrain

AUFTRAGGEBER: "BETTEL AM HAFF" Sàrl

M. Petry
M. Arendt
M. Vinandy

PROJET: PAP « AM HAFF »

DOCUMENT: PAP selon avis

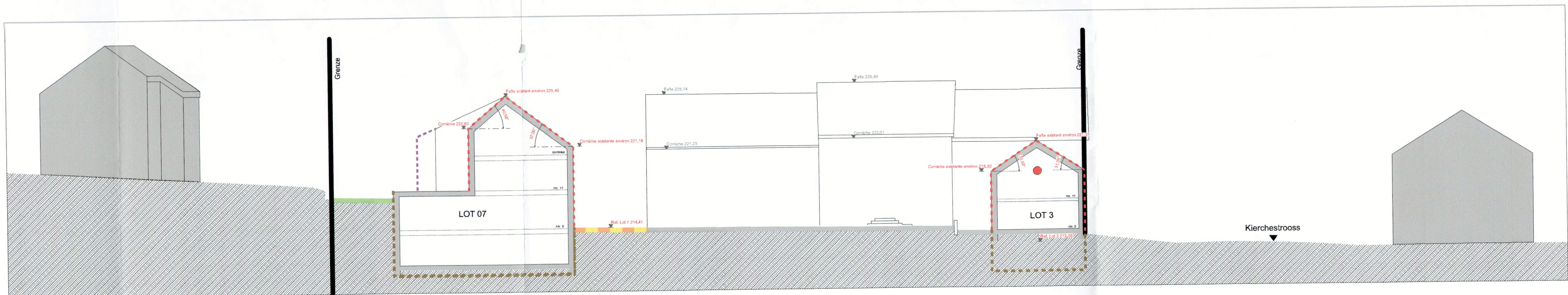
BEARBEITUNG: ROMAIN SCHMIZ
architectes & urbanistes sàrl

16, AV GASTON DIERCKH, L-1420 LUXEMBOURG
TEL: 44 17 10 - FAX: 44 17 10 - 80

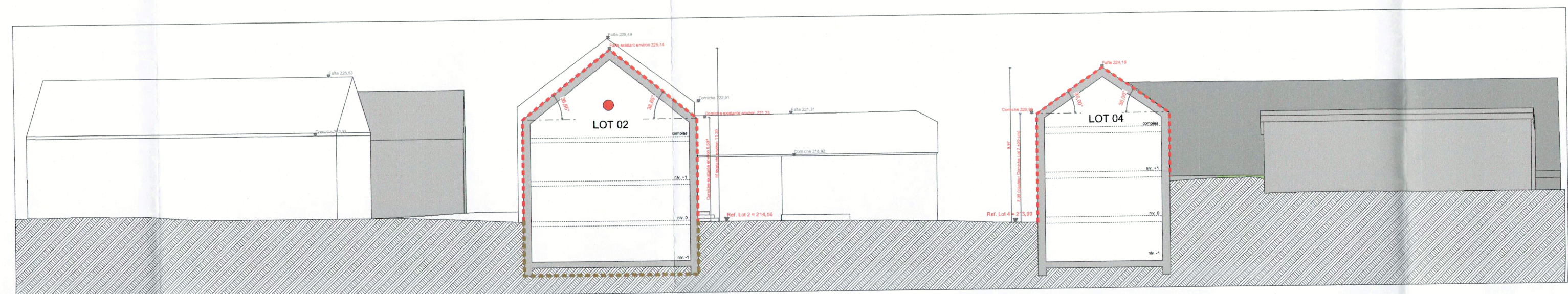
ICONE!

42, RUE TONY OUTREUX, L-1420 LUXEMBOURG
TEL: 20 36 40 1 - GSM 691 43 89 82

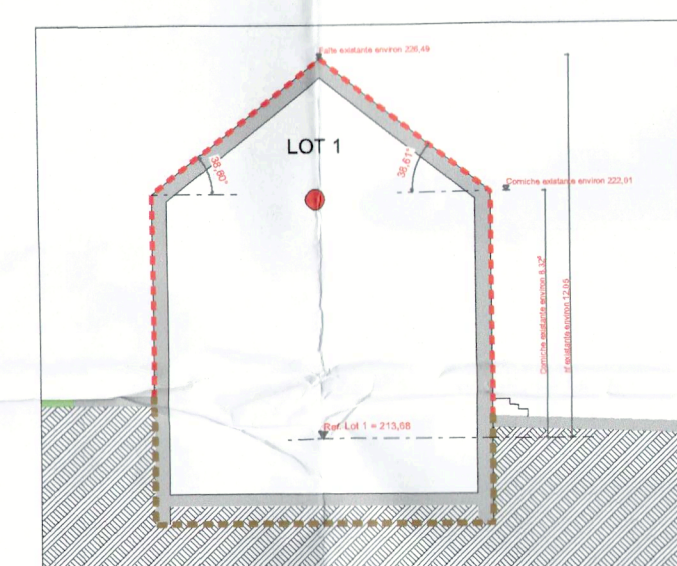
DATE	05.09.2022	ECHELLE	1:250	PLAN N°	001
------	------------	---------	-------	---------	-----



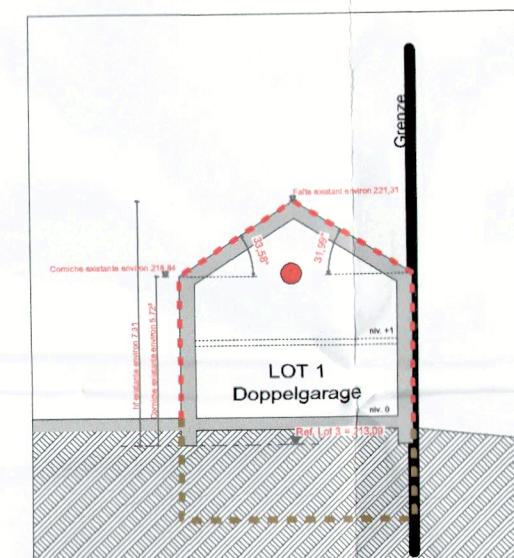
Coupe A-A



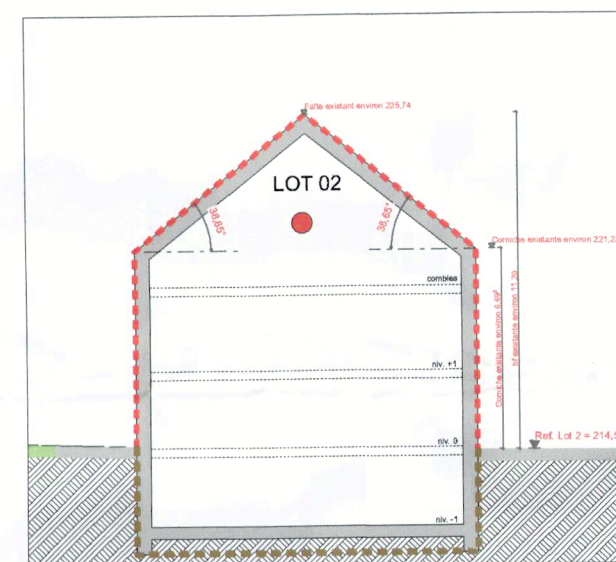
Coupe B-B



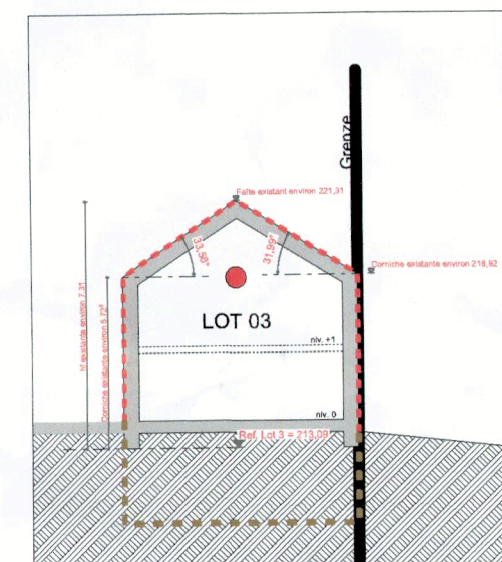
Coupe 1a-1a



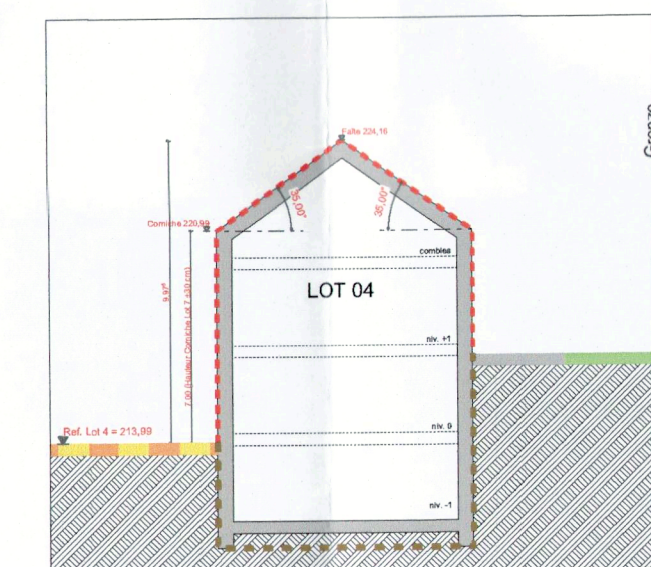
Coupe 1b-1b



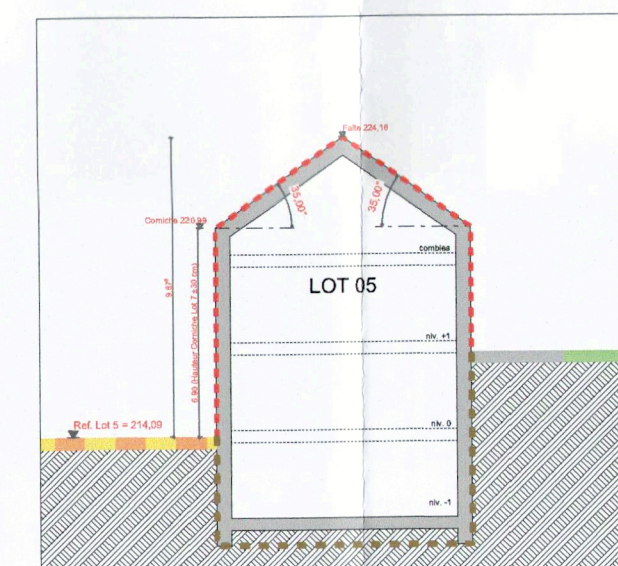
Coupe 2-2



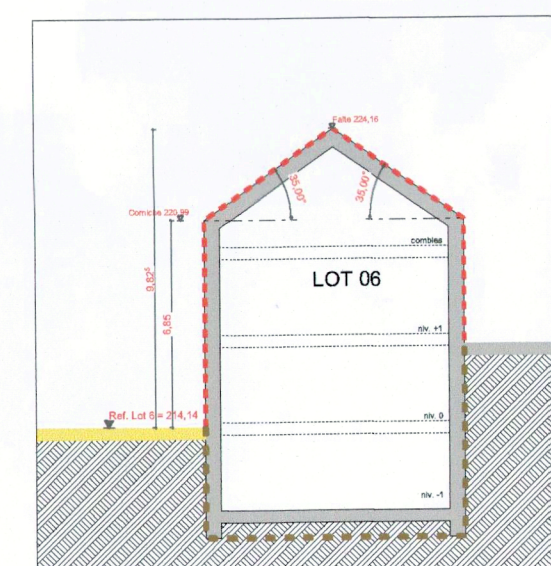
Coupe 3-3



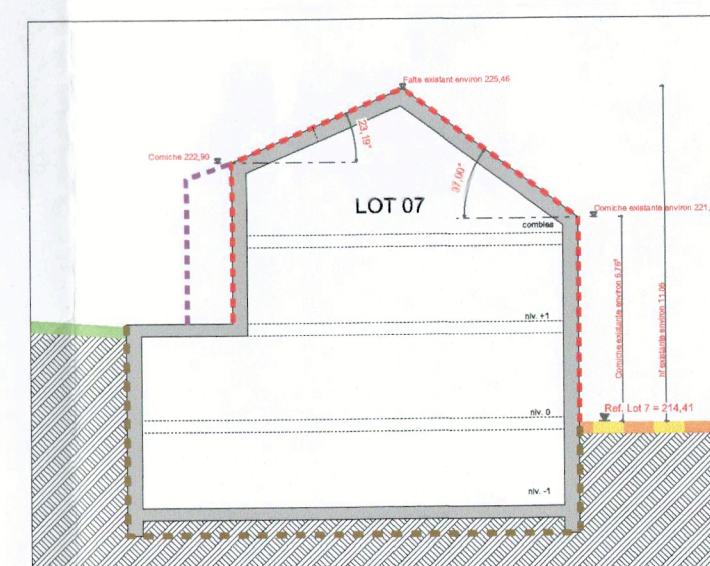
Coupe 4-4



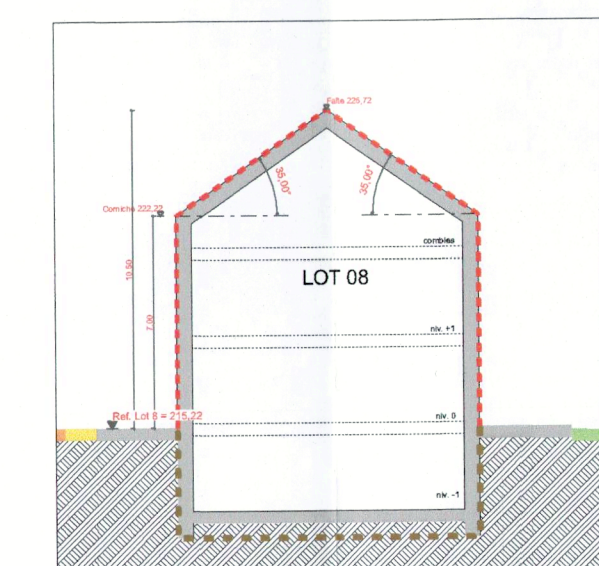
Coupe 5-5



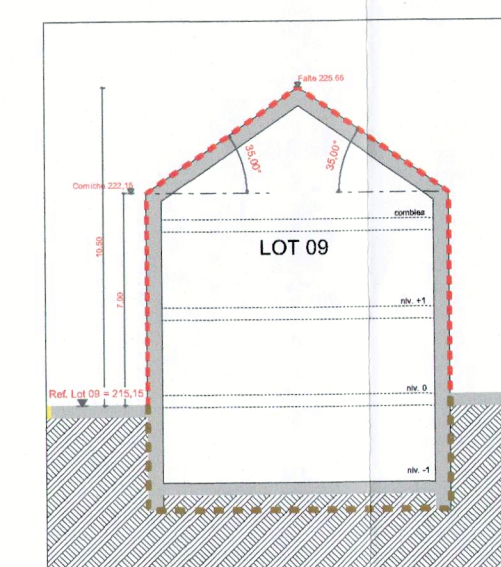
Coupe 6-6



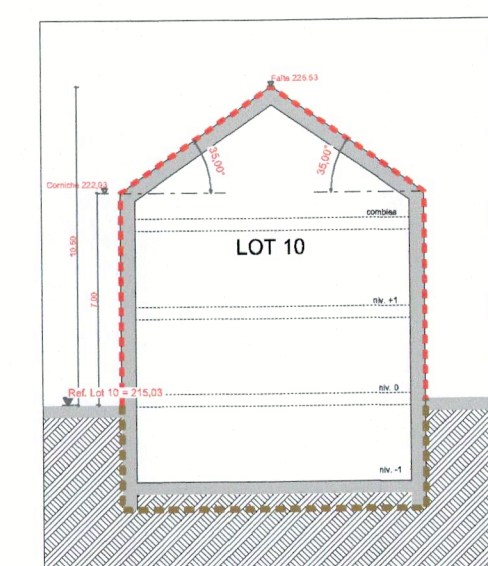
Coupe 7-7



Coupe 8-8



Coupe 9-9



Coupe 10-10

Représentation schématique du degré d'utilisation du sol par lot ou ilot

surface d'emprise au sol [m²]	LOT / ILOT				surface du lot / de l'ilot [ares]
	min	max	min	max	
surface du scellement du sol [m²]	max		min	max	surface constructible brute [m²]
type de toiture					type et nombre de logements
type, disposition et nombre des constructions					nombre de niveaux
					hauteur des constructions [m]

Délimitation du PAP et des zones du PAG

- délimitation du PAP
- délimitation des différentes zones du PAG

Courbes de niveau

- terrain existant
- terrain remodelé

Nombre de niveaux

- I, II, III, ... nombre de niveaux pleins
- +1.2...R nombre d'étages en retrait
- +1.2...C nombre de niveaux sous combles
- +1.2...S nombre de niveaux en sous-sol

Hauteur des constructions

- hc-x hauteur à la corniche de x mètres
- ha-x hauteur à l'acrotère de x mètres
- hf-x hauteur au faîte de x mètres

Types, dispositions et nombre des constructions

- x-mi x maisons isolées
- x-mj x maisons jumelées
- x-mb x maisons en bande

Types et nombres de logements

- x-u x logements de type unifamilial
- x-b x logements de type bifamilial
- x-c x logements de type collectif

Formes de toiture

- tp toiture plate
- tx (y%-z%) toiture à x versants, degré d'inclinaison
- orientation du faîte

Gabarit des immeubles (plan / coupes)

- alignement obligatoire pour constructions destinées au séjour prolongé
- limites de surfaces constructibles pour constructions destinées au séjour prolongé
- alignement obligatoire pour dépendances
- limites de surfaces constructibles pour dépendances
- limites de surfaces constructibles pour constructions souterraines
- limites de surfaces constructibles pour avant-corps

Délimitation des lots / ilots

- lot projeté
- lot projeté
- terrains cédés au domaine public communal

Degré de mixité des fonctions

- pourcentage minimal en surface construite brute à dédier au logement par construction
- pourcentage minimal et maximal en surface construite brute de logement par construction
- pourcentage obligatoire en surface construite brute de logement par construction

Espaces extérieurs privés et publics

- espace vert privé
- espace vert public
- aire de jeux ouverte au public
- espace extérieur pouvant être scellé
- voie de circulation motorisée
- espace pouvant être dédié au stationnement
- chemin piéton / piste cyclable / zone piétonne
- voie de circulation de type zone résidentielle ou zone de rencontre

Plantations et murets

- arbre à moyenne ou haute tige projeté / arbre à moyenne ou haute tige à conserver
- haie projetée / haie à conserver
- muret projeté / muret à conserver

Servitudes

- servitude de type urbanistique
- servitude écologique
- servitude de passage
- élément bâti ou naturel à sauvegarder

Infrastructures techniques

- rétention à ciel ouvert pour eaux pluviales
- canalisation pour eaux pluviales
- canalisation pour eaux usées
- fossé ouvert pour eaux pluviales

Lot et approuvé

Tandel, le 27/14/2023.....
Le conseil communal

et a été en accord avec le conseil communal
Pour extrait
[Signature]

AUFTRAGGEBER: "BETTEL AM HAFF" Sàrl
M. Petry
M. Arendt
M. Vinandy

PROJEKT: PAP « AM HAFF »

DOCUMENT: PAP - Schnitte

BEARBEITUNG: ROMAIN SCHMIZ
architectes & urbanistes
16, AV. GASTON GEISLER, L-1429 LUXEMBOURG
TEL. 44 17 10 FAX 44 17 10 - 80

ICONE
42, RUE TONY DUTREUX, L-1429 LUXEMBOURG
TEL. 20 34 48 1 GSM 691 40 89 92