

ZONE B S: 6427.05 m ²		
ZBEP "CTU"		I-III
0,415		0,849
mb	ha-10,5-12,5 ha-7 hc-8-9	tp-t2

SURFACE TOTALE : 29783.17m²
SURFACE PARCELLE CTU : 27723.40m²
SURFACE PARCELLE N°70/2806 COMMUNE : 251.35m²
SURFACE PARCELLE N°701/2919 COMMUNE : 1808.42m²
SURFACE A DISPOSITION DE LA COMMUNE
(Partie places de stationnement et partie piétonnier/piste cyclable) : S:559.65m²

SURFACE ZONE A : S: 11162.02m²

SURFACE DES PLACES DE STATIONNEMENT : S:251.66m²
SURFACE DES ESPACES VERTS PRIVES : S:5090.05m²
SURFACE DE LA VOIRIE : S:2218.47m²
SURFACE PIETONNIER / PISTE CYCLABLE : S: 492.63m²
SURFACE STRUCTURE MURETS : S: 146.94m²
SURFACE BATIMENTS EXISTANTS : S: 1130.42m²
SURFACE BATIMENTS PROJETES : S: 1831.85m²

SURFACE ZONE B : S: 6427.05m²

SURFACE DES PLACES DE STATIONNEMENT : S:240.52m²
SURFACE DES PLACES DE STATIONNEMENT
A DISPOSITION DE LA COMMUNE : S:295.15m²
SURFACE DES ESPACES VERTS PUBLICS : S:102.80m²
SURFACE DES ESPACES VERTS PRIVES : S:1837.06m²
SURFACE DE LA VOIRIE : S:782.76m²
SURFACE DE LA COUR OUVVERTE : S:187.07m²
SURFACE PIETONNIER / PISTE CYCLABLE : S: 133.05m²
SURFACE PIETONNIER / PISTE CYCLABLE
A DISPOSITION DE LA COMMUNE: S: 98.09m²
SURFACE BATIMENTS PROJETS: S: 2666.39m²
SURFACE BATIMENTS EXISTANTS: S: 9.24m²

SURFACE RESTANTE : S: 12194.15m²

SURFACE PIETONNIER / PISTE CYCLABLE : S: 294.47m²
SURFACE PIETONNIER / PISTE CYCLABLE
A DISPOSITION DE LA COMMUNE : S: 165.80m²
SURFACE DE LA VOIRIE : S: 452.01
SURFACE DES PLACES DE STATIONNEMENT : S: 442.95m²
SURFACE DES ESPACES VERTS PRIVES : S: 10753.85m²
SURFACE DES ESPACES VERTS PUBLICS : S: 80.68m²
SURFACE STRUCTURE MURETS : S: 4.24m²

SITUATION
Echelle: 1/2000

Légende-type projet d'aménagement particulier

[illegible]

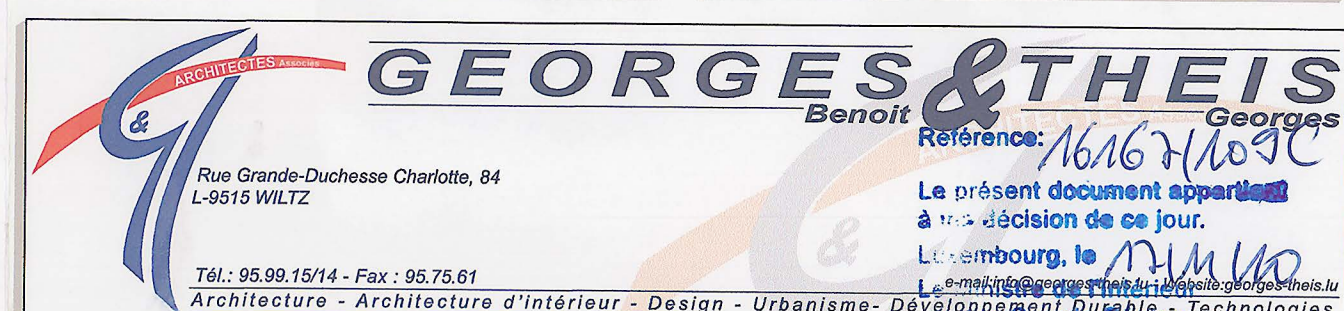
**Partie graphique du projet
d'aménagement particulier**
Centre thérapeutique Useldange

Maître d'ouvrage

CENTRE HOSPITALIER
NEURO-PSYCHIATRIQUE
17, avenue des Alliés
L - 9012 ETTTELBRUCK

Chantier

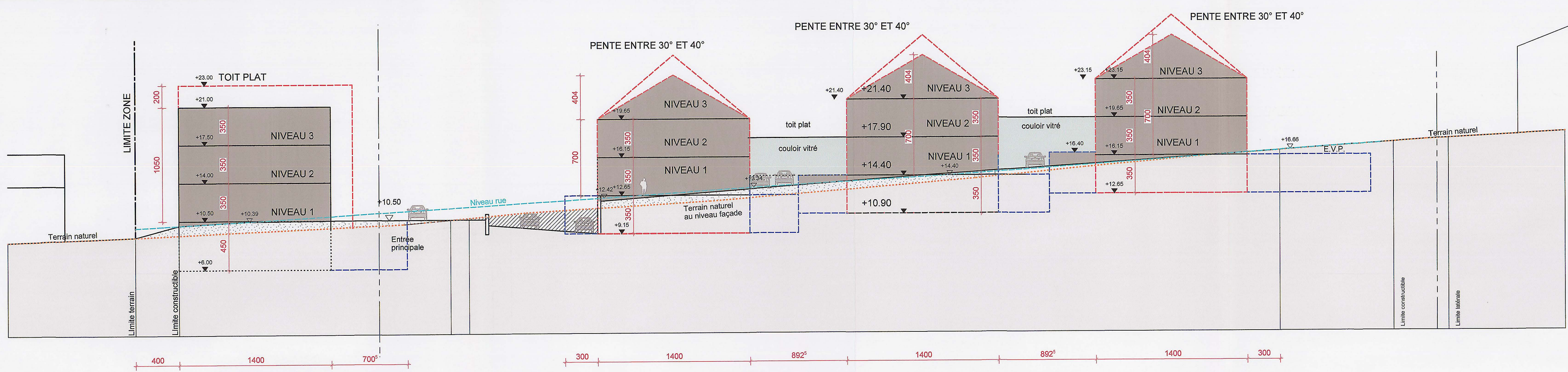
Commune de USELDANGE



ENSEMBLE DES PLANS

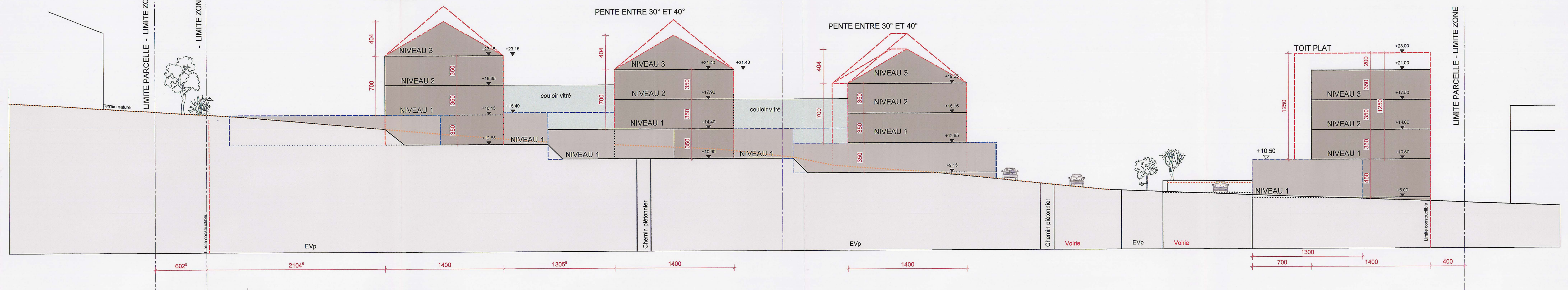
Date	Modifications	
a	14/01/10	Modification partielle « pèlerinier »
b	14/06/10	Modification soumise aux avis du Ministère de l'Intérieur et de la Grande Région n° Ref. 16187/1002 datée du 08 avril 2010
c	18/06/10	Mise à jour traits suivant légende type et toiture plate sur restaurant suivant courriel Commune du 15/09/10
d		
e		
f		
g		
h		
i		
j		
k		
l		
m		
n		
o		
p		
q		
r		
s		
t		
u		
v		
w		
x		
y		
z		
AA		
AB		
AC		
AD		
AE		
AF		
AG		
AH		
AI		
AJ		
AK		
AL		
AM		
AN		
AO		
AP		
AQ		
AR		
AS		
AT		
AU		
AV		
AW		
AX		
AY		
AZ		
BA		
BB		
BC		
BD		
BE		
BF		
BG		
BH		
BI		
BJ		
BK		
BL		
BM		
BN		
BO		
BP		
BQ		
BR		
BS		
BT		
BU		
BV		
BW		
BX		
BY		
BZ		
CA		
CB		
CC		
CD		
CE		
CF		
CG		
CH		
CI		
CJ		
CK		
CL		
CM		
CN		
CO		
CP		
CQ		
CR		
CS		
CT		
CU		
CV		
CW		
CX		
CY		
CZ		
DA		
DB		
DC		
DD		
DE		
DF		
DG		
DH		
DI		
DJ		
DK		
DL		
DM		
DN		
DO		
DP		
DQ		
DR		
DS		
DT		
DU		
DV		
DW		
DX		
DY		
DZ		
EA		
EB		
EC		
ED		
EE		
EF		
EG		
EH		
EI		
EJ		
EK		
EL		
EM		
EN		
EO		
EP		
EQ		
ER		
ES		
ET		
EU		
EV		
EW		
EX		
EY		
EZ		
FA		
FB		
FC		
FD		
FE		
FF		
FG		
FH		
FI		
FJ		

Chaque révision annule et remplace le plan précédent. Ce plan ne peut être transmis à un tiers sans autorisation de l'auteur.
Ce plan ne peut être reproduit, sous aucune forme, même partiellement sans autorisation de l'auteur.
Toutes les cotes sont à contrôler par l'entrepreneur, toute différence est à signaler à l'architecte.



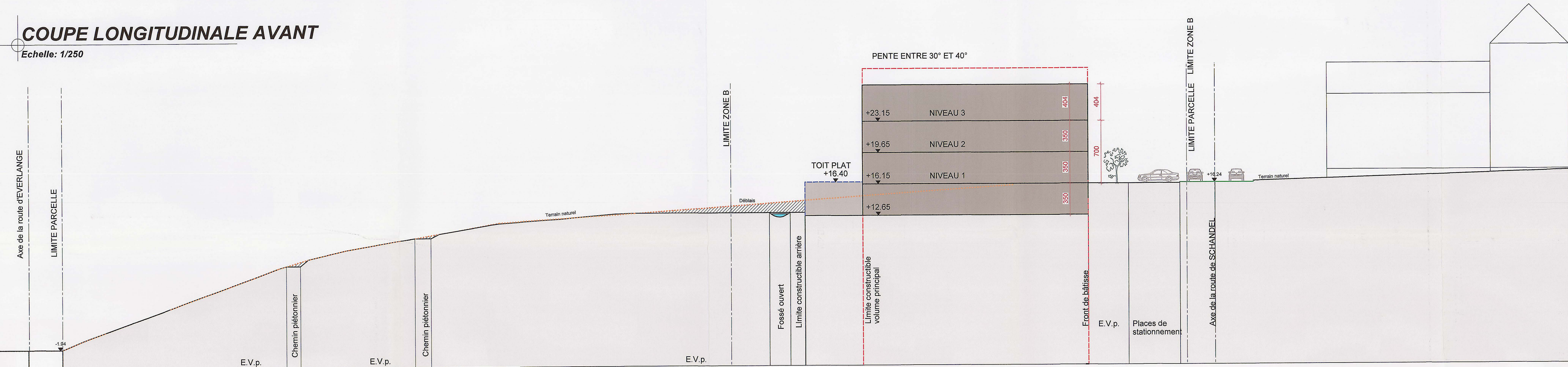
COUPE LONGITUDINALE AVANT

Echelle: 1/250



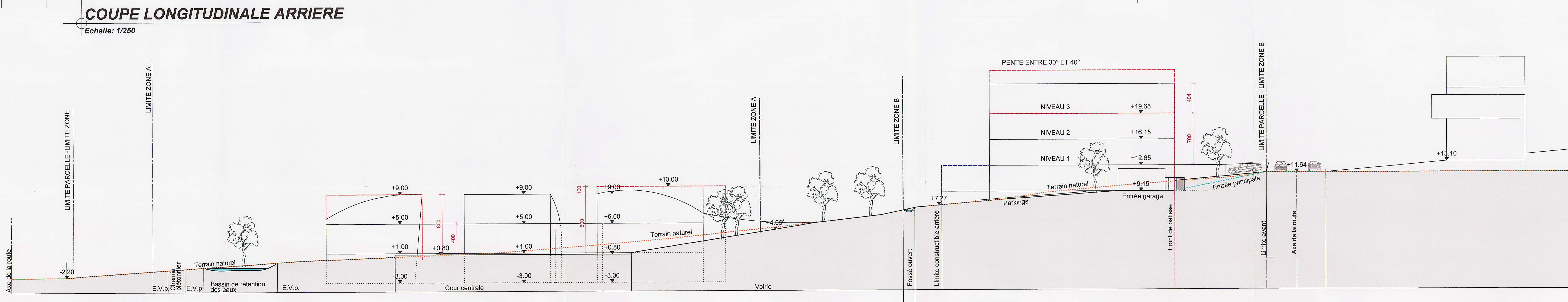
COUPE LONGITUDINALE ARRIERE

Echelle: 1/250



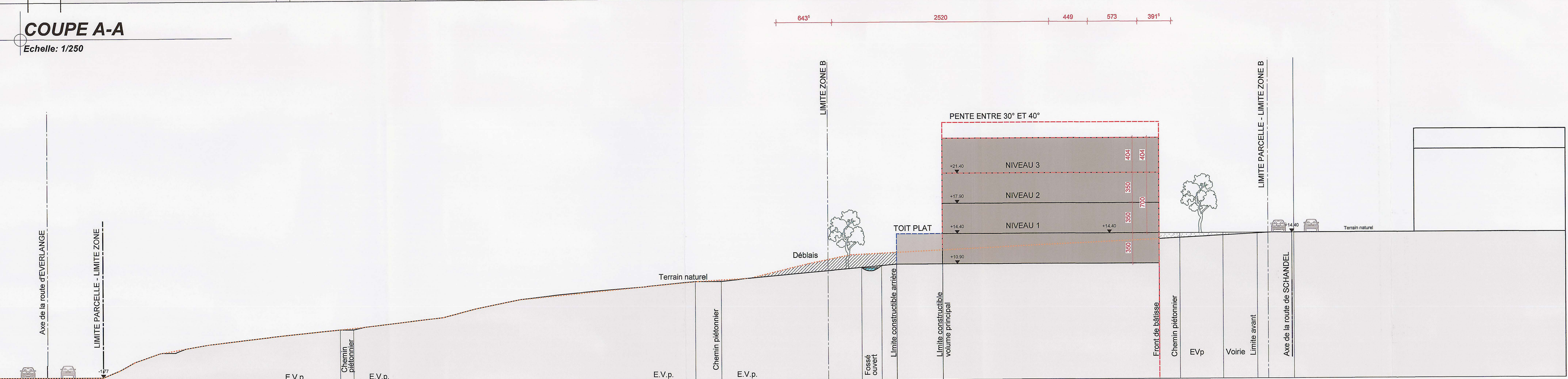
COUPE A-A

Echelle: 1/250



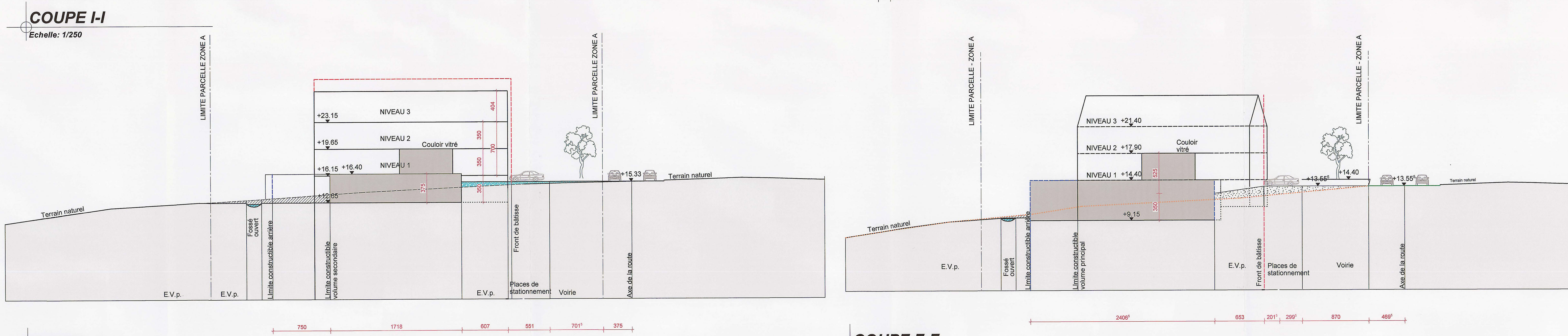
COUPE I-I

Echelle: 1/250



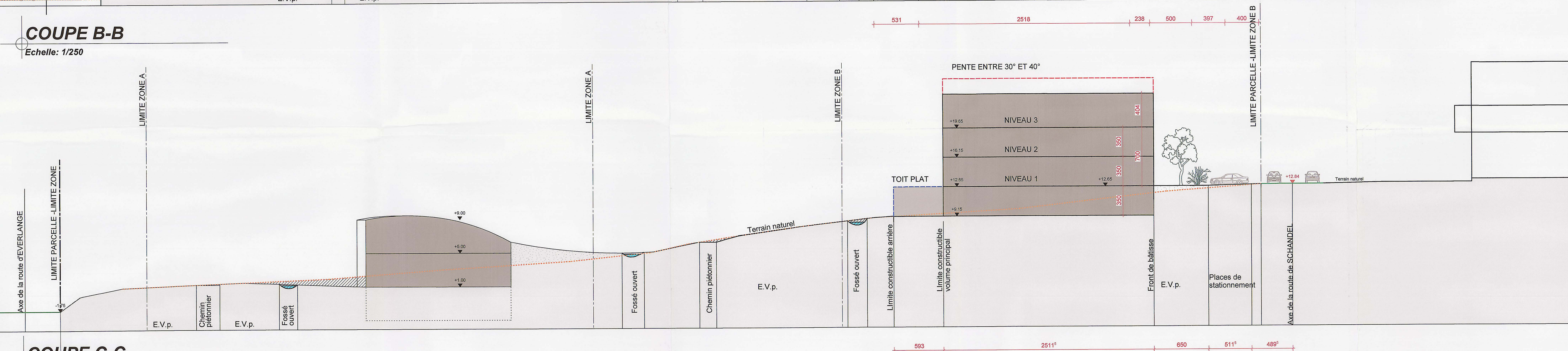
COUPE B-B

Echelle: 1/250



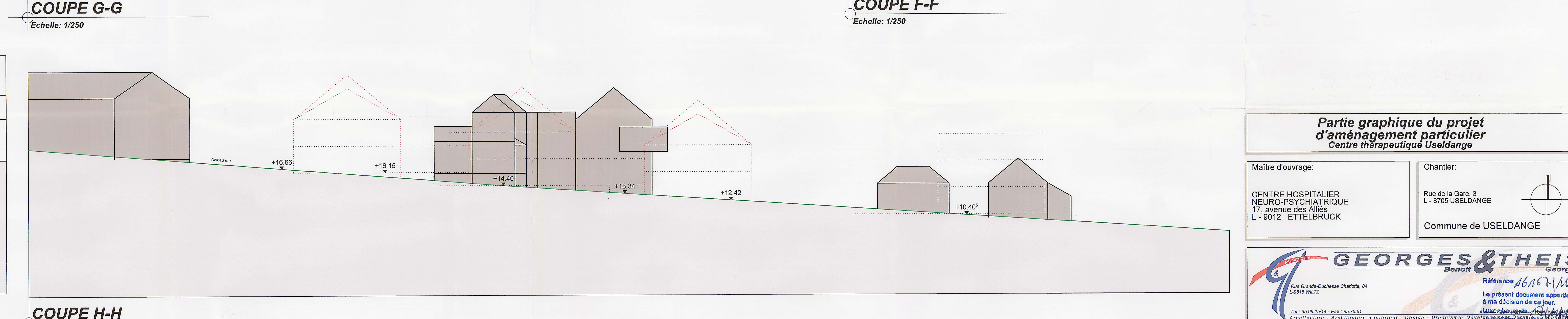
COUPE G-G

Echelle: 1/250



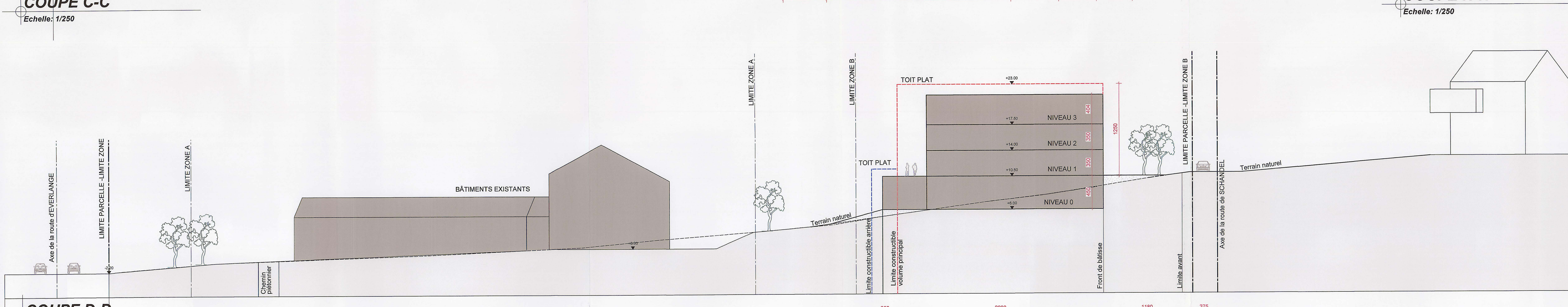
COUPE C-C

Echelle: 1/250



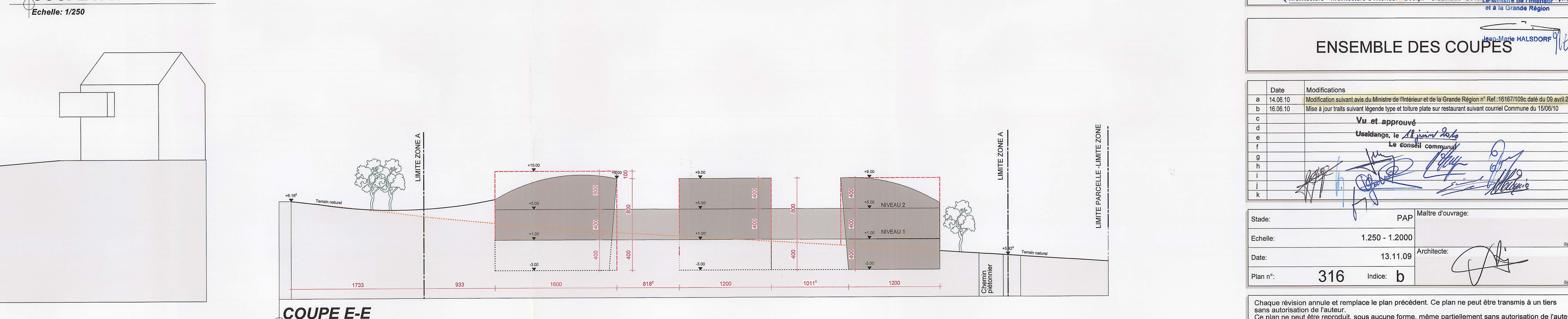
COUPE F-F

Echelle: 1/250



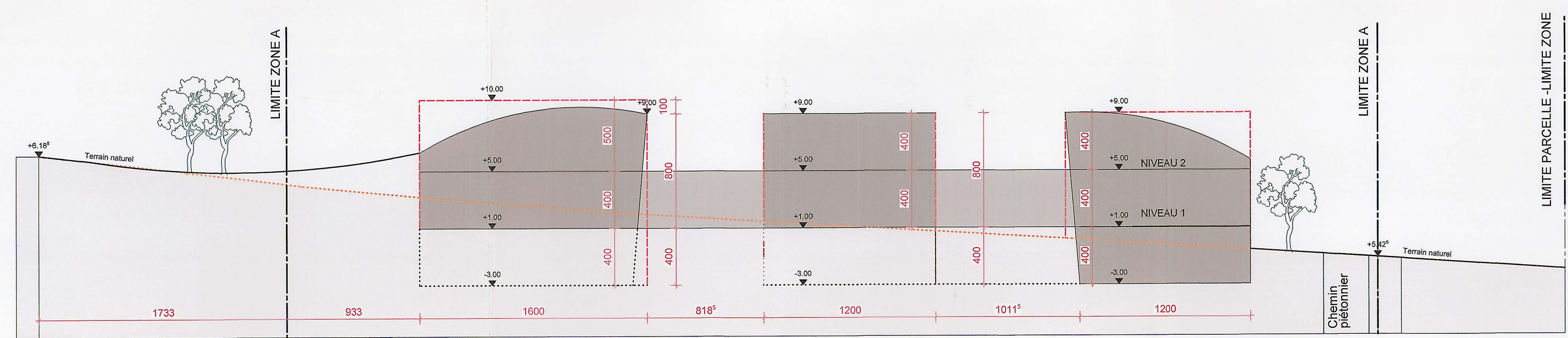
COUPE D-D

Echelle: 1/250



COUPE H-H

Echelle: 1/250



COUPE E-E

Echelle: 1/250

LEGENDE COUPE

- Gabarit maximal constructible des constructions principales
- Gabarit maximal constructible des dépendances
- Limite lotissement
- Voirie
- Terrain naturel
- Remblais
- Déblais

Partie graphique du projet d'aménagement particulier Centre thérapeutique Useldange

Maître d'ouvrage: CENTRE HOSPITALIER NEURO-PSYCHIATRIQUE 17, avenue des Alliés L-5012 ETTLEBRUCK

Chantier: Rue de la Gare, 3 L-5700 USELDANGE

Commune de USELDANGE

GEORGES & THEIS Benoit

Rue Grande-Duchesse Charlotte, 04 L-1015 WILTZ

16/07/2009

Le présent document appartient à la direction de ce projet. Toute réimpression ou utilisation non autorisée sans la permission écrite de la direction est formellement interdite.

Architecte - Architecture d'intérieur - Design - Urbanisme - Paysagisme - Ingénierie - Etudes de faisabilité - Etudes de marché

ENSEMBLE DES COUPES

Date	Modifications
14.05.10	Modification avant soumission au Ministère de l'Intérieur et de la Grande Région n° 101671030, 0409 du 10 mai 2010
15.05.10	Mise à jour suivant légende type et toutes plans sur restaurant suivant conseil Commune de USELDANGE
Vu et approuvé	
Useldange, le 14/07/2009	
Le Conseil communal	
[Signature]	
[Signature]	
[Signature]	
[Signature]	
[Signature]	
[Signature]	
[Signature]	

Stade: PAP Maître d'ouvrage

Echelle: 1:250 - 1:2000

Date: 13.11.09

Plan n°: 316

Indice: b

Chaque révision annule et remplace le plan précédent. Ce plan ne peut être transmis à un tiers sans autorisation de l'auteur. Ce plan ne peut être reproduit, sous aucune forme, même partiellement sans autorisation de l'auteur. Toutes les cotes sont à contrôler par l'entrepreneur, toute différence est à signaler à l'architecte.