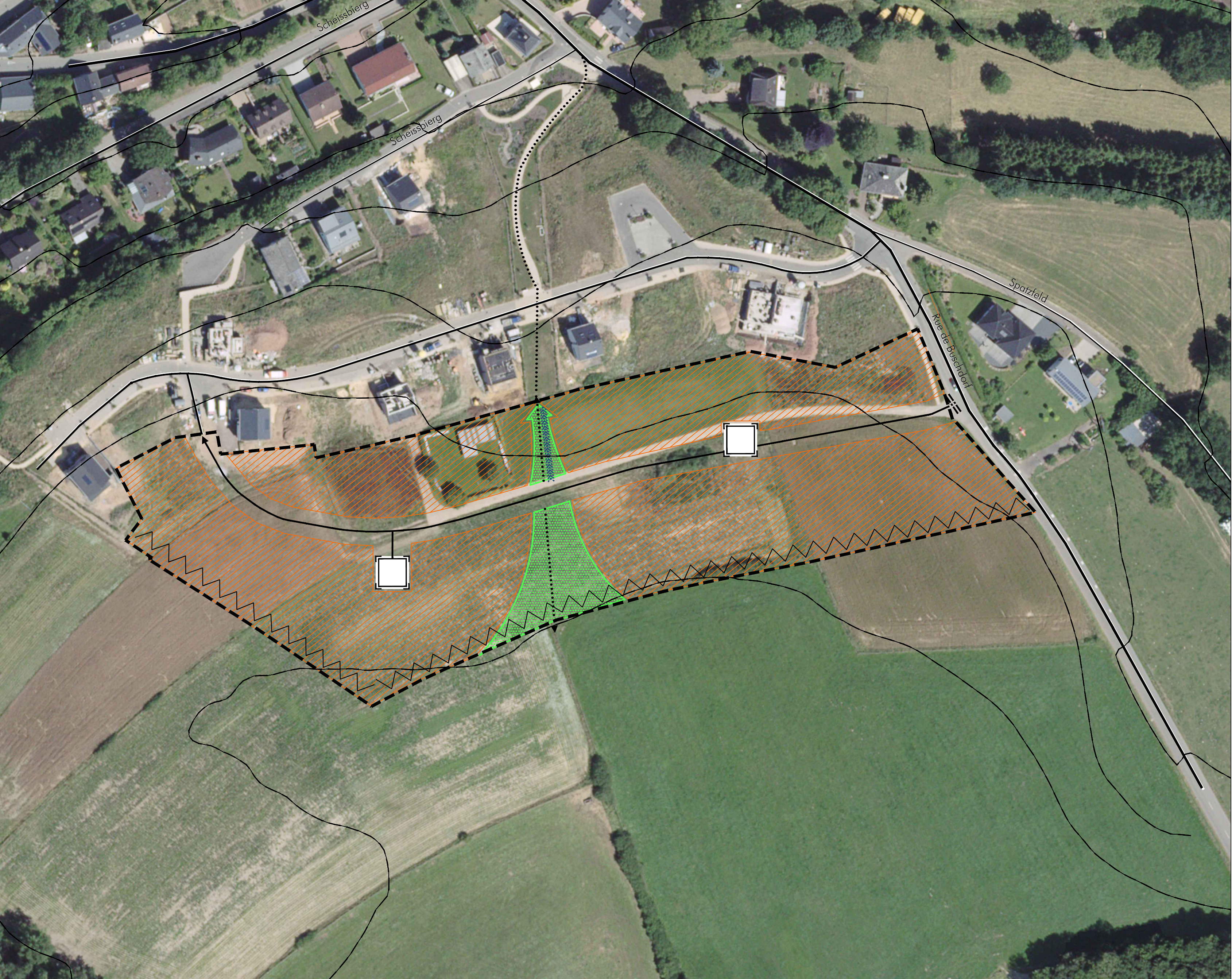


Schéma Directeur U2 - Helpersberg



Légende

- délimitation du schéma directeur
- courbes de niveaux du terrain existant
- Concept de développement urbain
- Programmation urbaine / Répartition sommaire des densités
 - faible
 - moyenne
 - forte densité
 - logement
 - commerce / services
 - artisanat / industrie
 - équipements publics / loisir / sport
- Espace public
 - espace minéral cerné / ouvert
 - espace vert cerné / ouvert
- Centralité
 - Elément identitaire à préserver
- Mesures d'intégration spécifiques
 - Séquences visuelles axe visuel
 - seuil / entrée de quartier , de ville , de village
- Concept de mobilité et concept d'infrastructures techniques
 - Connexions
 - réseau routier (interquartier, intraquartier, de desserte locale)
 - mobilité douce (interquartier, intraquartier)
 - zone résidentielle / zone de rencontre
 - Transport en commun (arrêt d'autobus / gare et arrêt ferroviaire)
 - Infrastructures techniques
 - axe principal pour l'écoulement et la rétention des eaux pluviales
 - axe principal du canal pour eaux usées
- Concept de mise en valeur des paysages et des espaces verts intra-urbains
 - coulée verte
 - biotopes à préserver
- Charakteristika des Plangebiets
 - Lokalisierung: Im Süden von Useldange
 - Größe: ca. 2,30ha