



Légende

- Chaussée
- Trottoirs
- Bandes de stationnement
- Zones vertes
- Perimètre du lotissement
- Lot de réserve

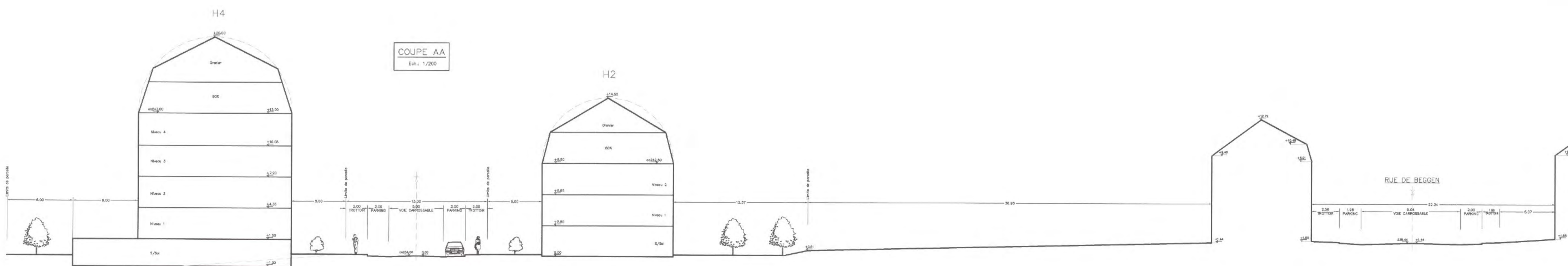
N° Parcelle	Zone d'habitation		Surface parcelle	Surface exploitable
	Type	nombre de résidences		
1	H4	4,8	11,00 a	1848 m ²
2	H4	4,8	11,00 a	1848 m ²
3	H4	4,8	11,00 a	1848 m ²
4	H4	4,8	11,43 a	1848 m ²
5	H3	3,6	5,11 a	342,0 m ²
6	H2	2,8	3,09 a	201,6 m ²
7	H2	2,8	2,12 a	201,6 m ²
8	H2	2,8	2,17 a	201,6 m ²
9	H2	2,8	3,35 a	201,6 m ²
10	H2	2,8	3,49 a	268,8 m ²
11	H2	2,8	2,40 a	268,8 m ²
12	H2	2,8	2,47 a	268,8 m ²
13	H2	2,8	3,88a	268,8 m ²
14	H2	2,8	4,13 a	268,8 m ²
15	H2	2,8	2,86 a	268,8 m ²
16	H2	2,8	4,45 a	268,8 m ²

Surface totale	83,96 a	104,22 a
----------------	---------	----------

Surface totale parcelles	83,96 a
Surface voirie	23,03 a
Sous totale	106,96 a
Lot de réserve (non-construisible)	27,58 a
Surface zone verte	90,32 a
Surface du lotissement	224,86 a

Surface maximales exploitable = (surface totale - 25%) X CMU
(y compris lot de réserve:
parcelles n° 19, 20 et 21)
= 224,86 a X 0,75 X 0,70
= 118,05 a > 104,22 a

Prorata domaine public = Surface (zone verte + voirie) / Surface lotissement
= (90,32 a + 23,03 a) / 224,86 a
= 50,4% > 25%



Remarques:

Toutes les surfaces mentionnées ressortent de mesurages sur le plan.
Les surfaces et les dimensions des parcelles indiquées sur ce plan
n'ont qu'un caractère indicatif. Les surfaces et les dimensions réelles
seront fixées par les soins du cadastre.
La limite de la zone inondable a été reportée à partir du plan
cadastral au 1/2500 annexé au règlement grand-ducal du 21 janvier
2000 relatif aux aménagements de "ZONES INONDABLES ET ZONES DE
RETENTION".

JEAN MARIE KONTZ et JOS. BOURG
96, rue du Kiem L-8030 Strassen

20.01.03	I	HSR	DKN	Modification projet suivant l'avis du Ministère du 06.01.03
21.06.02	H	HSR	DKN	Prolongation de la coupe suivant commande du 12.06.02
28.11.01	G	HSR	DKN	Modification projet: demande du client du 28.11.01
03.07.01	F	HSR	DKN	Modification projet: demande du client du 02.07.01
26.04.01	E	HSR	DKN	Modification projet: demande du client du 25.04.01
05.02.01	D	HSR	DKN	Modification projet: demande du client du 29.01.01
22.01.01	C	HSR	DKN	Modification projet: demande du client du 17.01.01
DATE	INDEX	MODIFÉ PAR	VERIFIÉ PAR	MODIFICATION

DESSINÉ PAR : Hassan Razavi VERIFIÉ PAR : Daniel Knecht

CHANTIER : Lotissement, rue de la Cimetière
à Luxembourg - Beggen

OBJET : Plan d'aménagement

Le présent document fait l'objet
de ma décision du 12.11.03
référence 13533/REC
Le Ministre de l'Intérieur
Michel WOLTER

SIMON & CHRISTIANSEN
INGÉNIEURS-CONSILS S.A.
rue Pothoven 10108 L-1000 Capellen Tél. 30-61-61-1 Fax 30-56-98

ECHELLE : 1/500 1/200
DATE : 03 février 2000
FICHE : R:_2000\10001
PLAN N° : 2000110-LP-U001
RD :