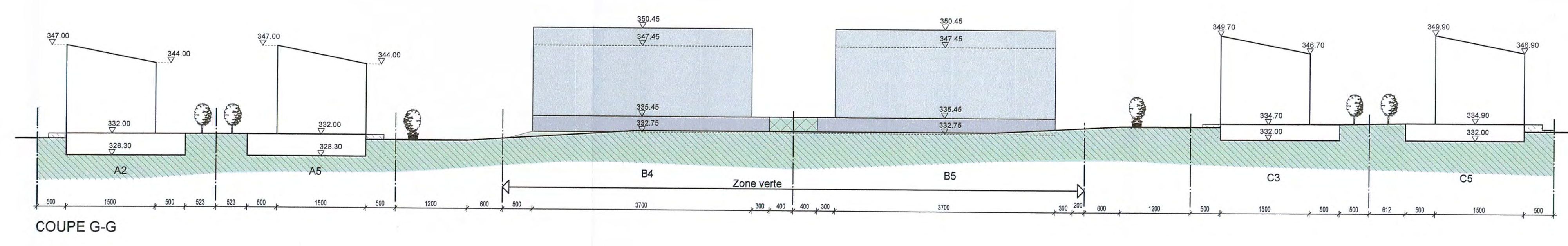
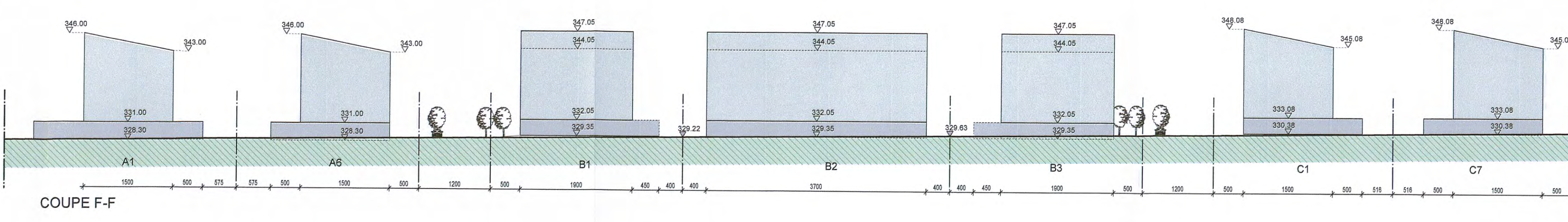
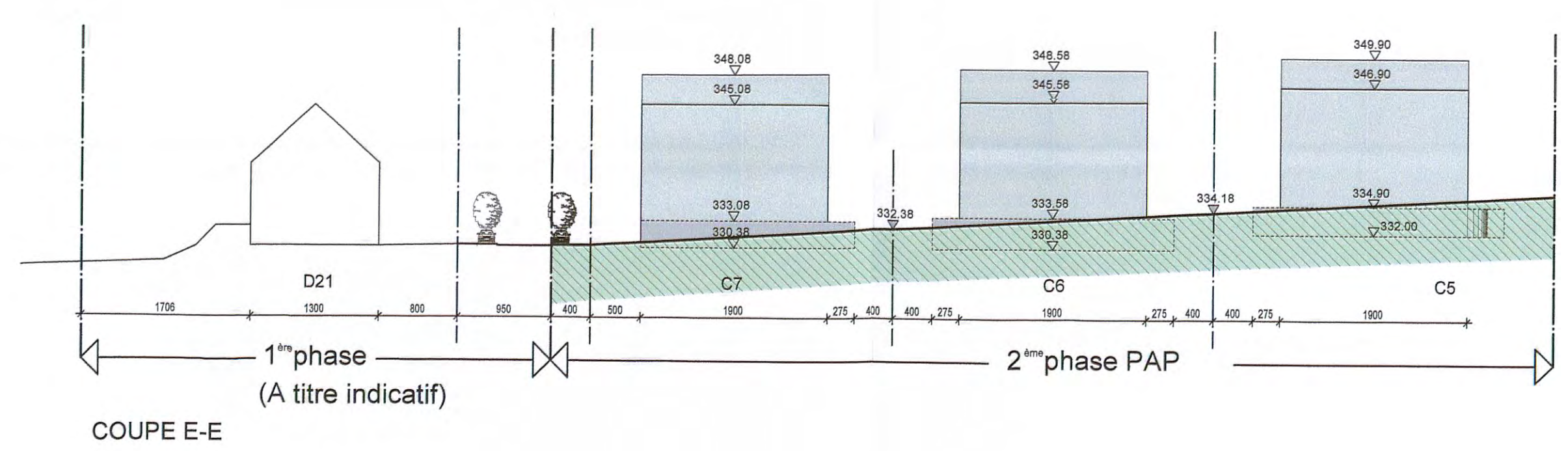
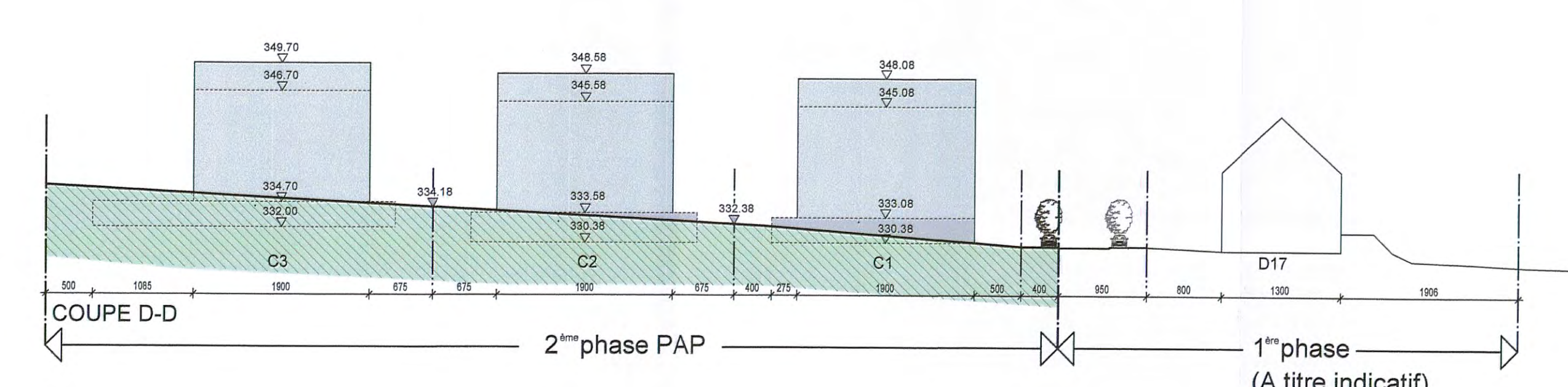
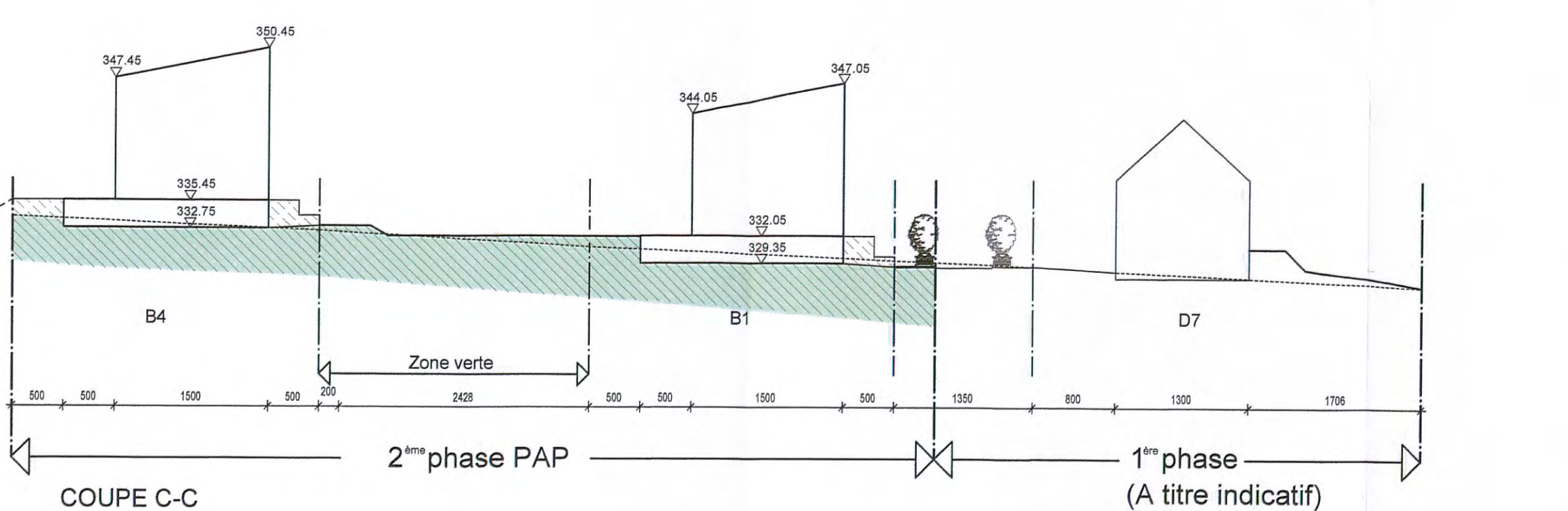
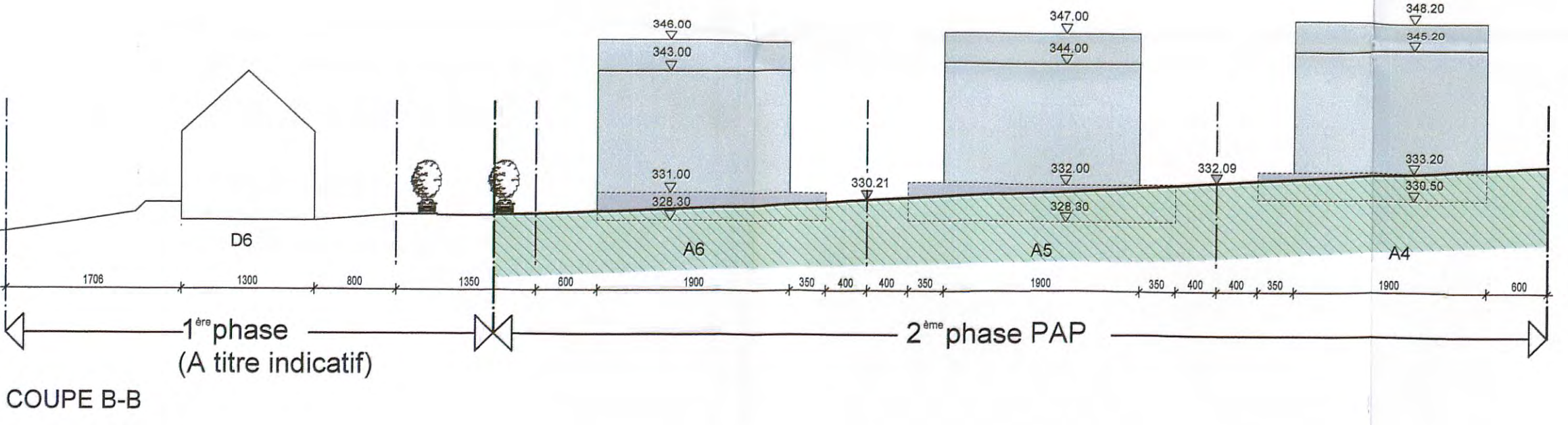
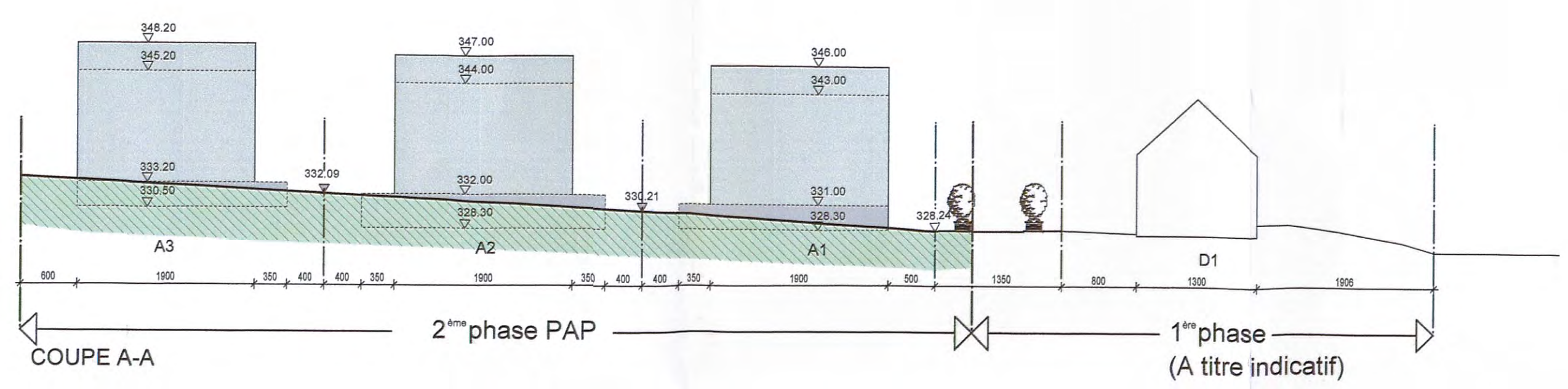


Modification C4 suivant réclamation

- Legende: (Vue en plan)**
- Bâtiments projetés (H3)
 - Routes projetées (F)
 - Parkings publics
 - Espace vert public 3857 m² (D+E)
 - Jardins privés
 - Zone de terrasses privées sur sous-sol
 - Rampe
 - RDC : Niveau
 - SSL : Niveau
 - Entrée garage
 - Passage piétons
 - Passage pour véhicule d'intervention d'urgence
 - Liaison souterraine moyennant une servitude de passage
 - Borne télescopique
 - Emprise maximale sous-sol
 - Eclairage public
 - Canalisation
 - Conduite eau



Les hauteurs des corniches et des faitières sont indicatives et varieront en fonction des profils des routes projetées et existantes.

BALLINI, PITT & PARTNERS ARCHITECTES S.C. 10, rue de la Gare, L-1011 Luxembourg Tél. : 00352 45 98 13 11 - Fax : 00352 45 98 13 12		OILBERT BALLINI ROBERT PITT MARCEL LUYKX VANDERKAMEN SABINE WEBER	
appartient à l'approbation définitive du conseil communal du 25 avril 2005 référence n° 82a/2-2/2002			
Référence: A1630-26C Le présent document appartient à ma décision de ce jour: Luxembourg, le 7 décembre 2005 Le Ministre de l'Intérieur et de l'Aménagement du Territoire Jean-Marie HALSDORF			
Maître de l'ouvrage: CIC Compagnie Immobilière de Caste s.a. 2 A, John L. Mac Adam L-1113 Luxembourg Tél. : 00352 45 98 13 11 - Fax : 00352 45 98 13 12			
Projet: MODIFICATION PAP 2ème PHASE			
Document: AUTORISATION			
PLAN DE SITUATION IMPLANTATION COUPES			
Echelle: 1/500		Numéro de plan: C82 PP G1 1	
N° de cote contenu dans le plan : 68.200.3015.1135.1134.1130.1131.1114.1133.1132.3017.109			