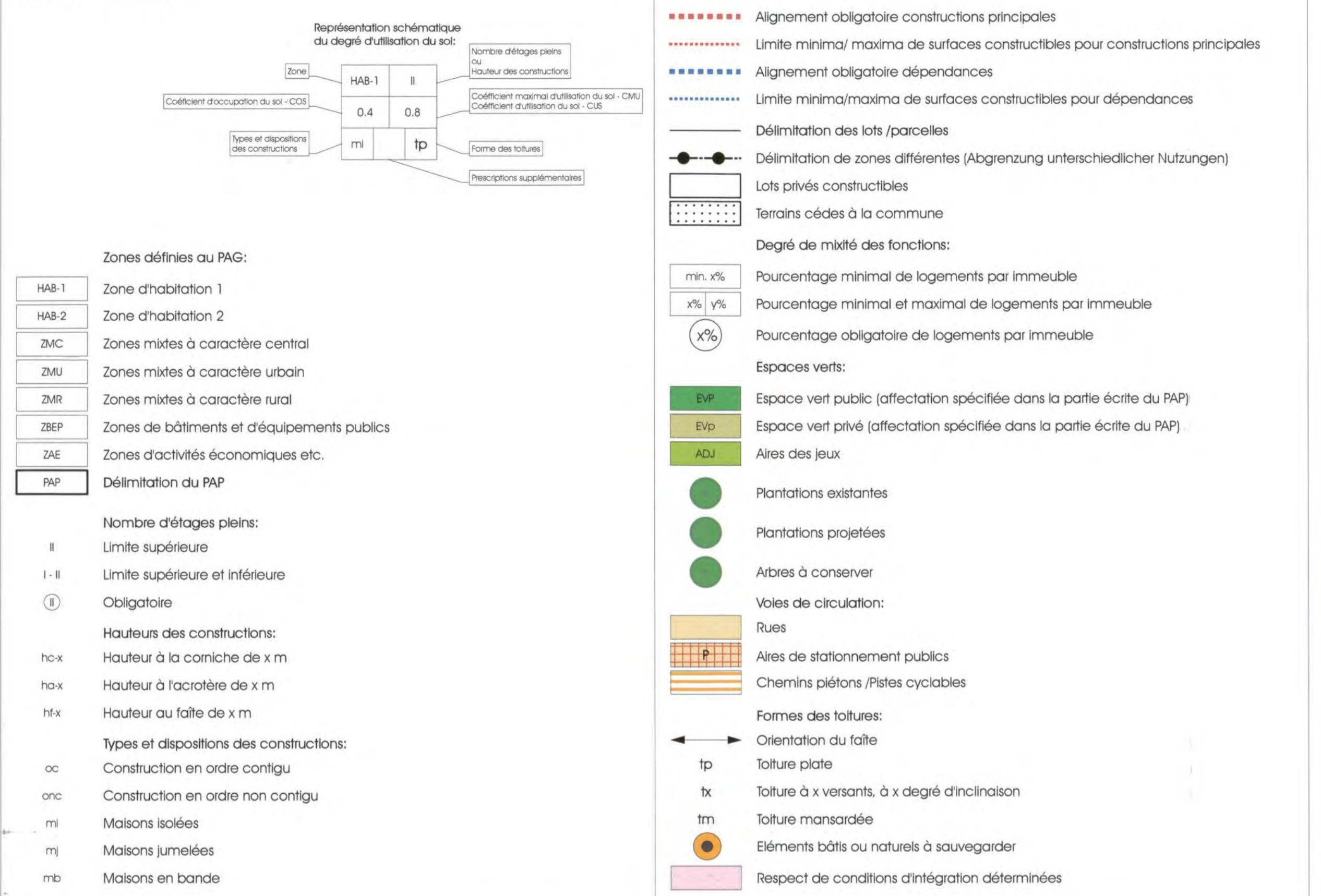
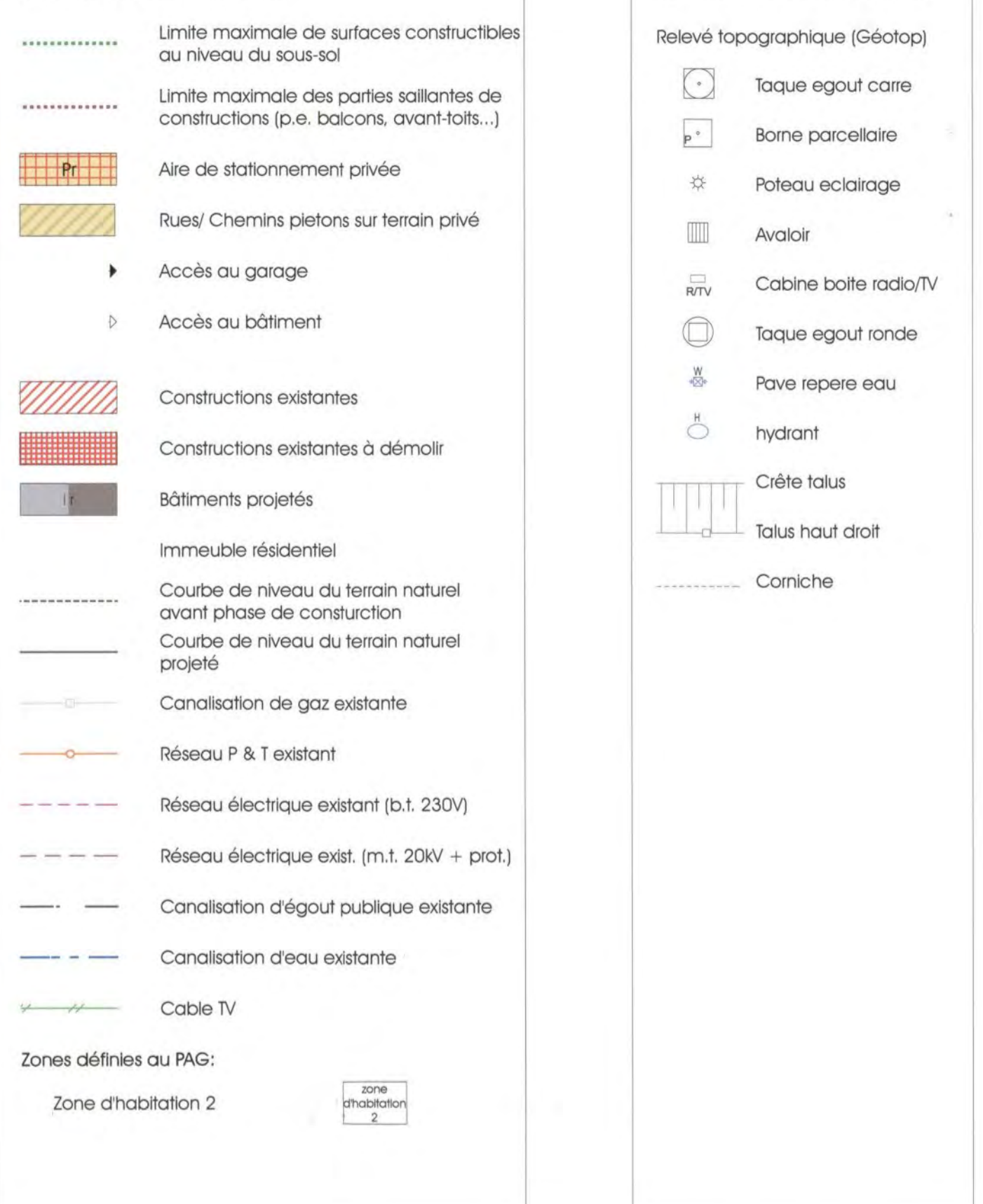


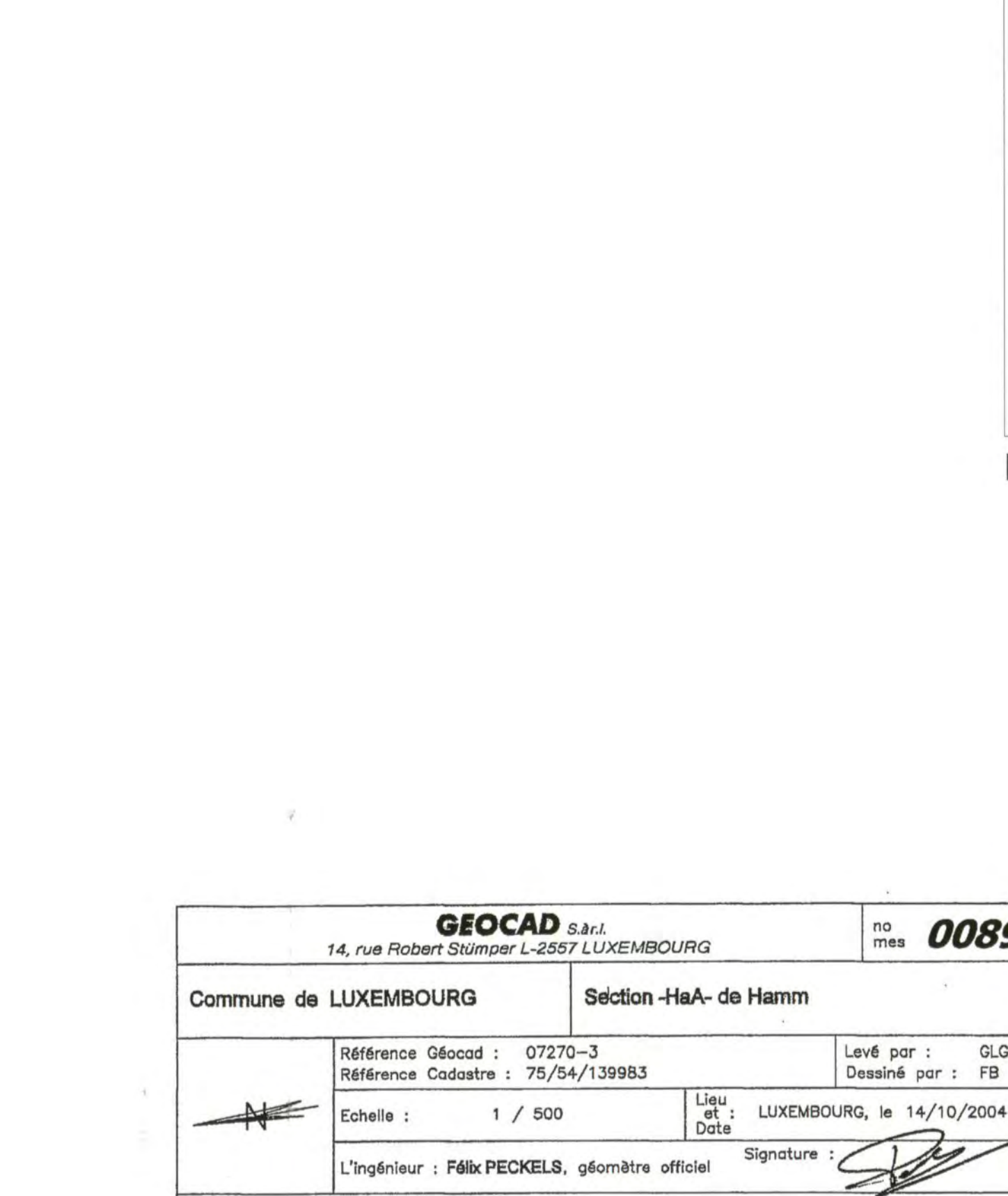
LEGEDE PRINCIPALE



LEGEDE COMPLEMENTAIRE

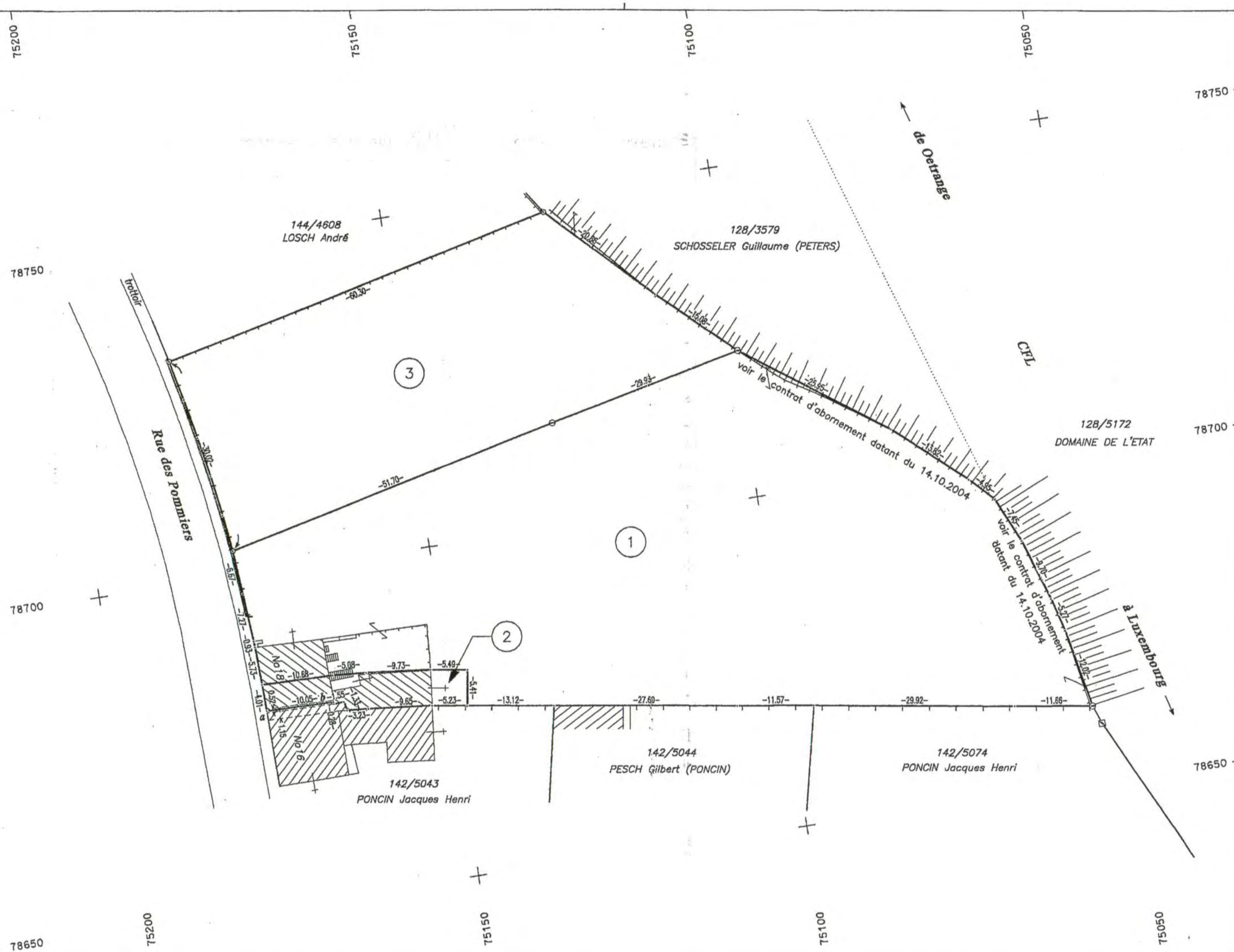
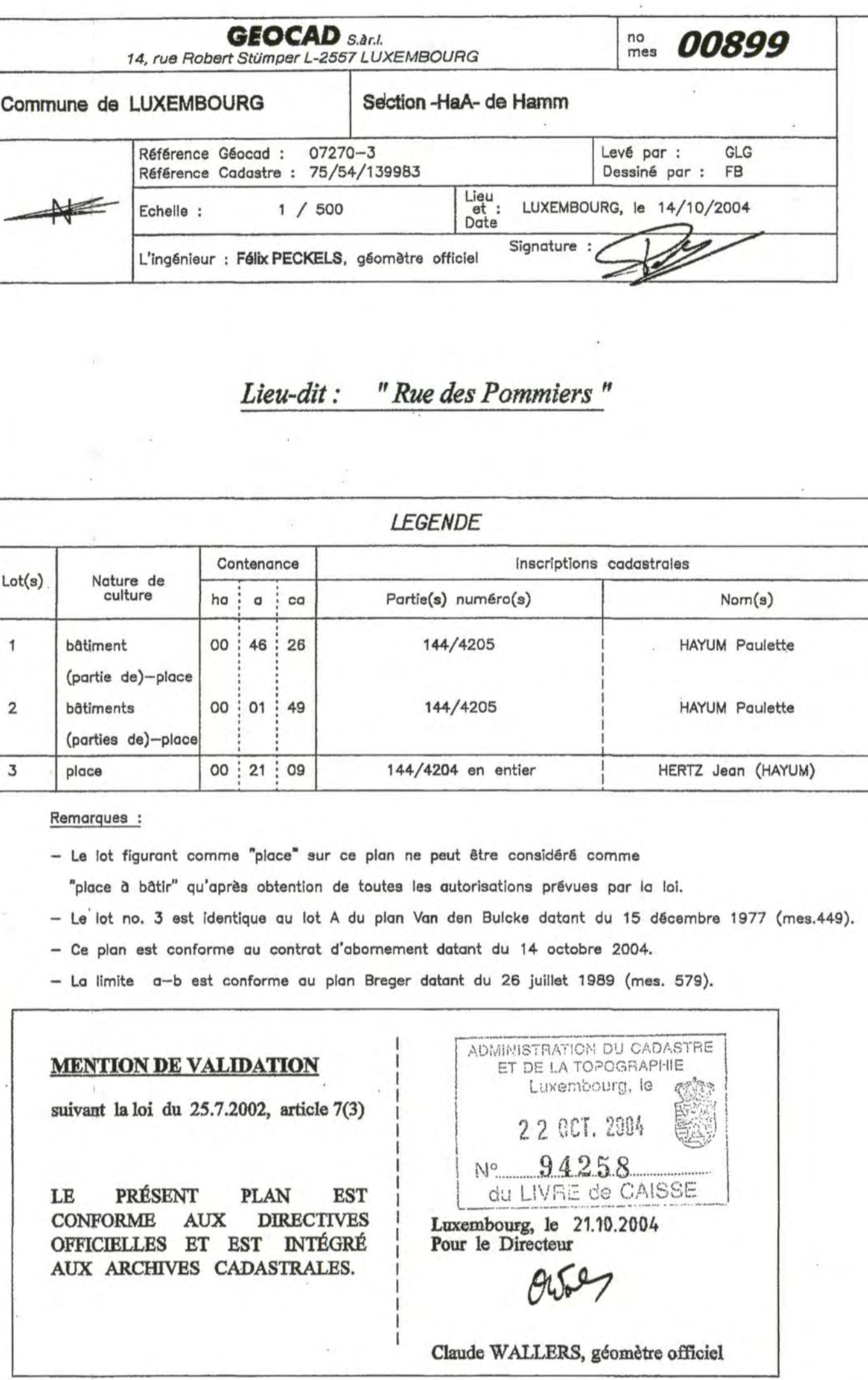
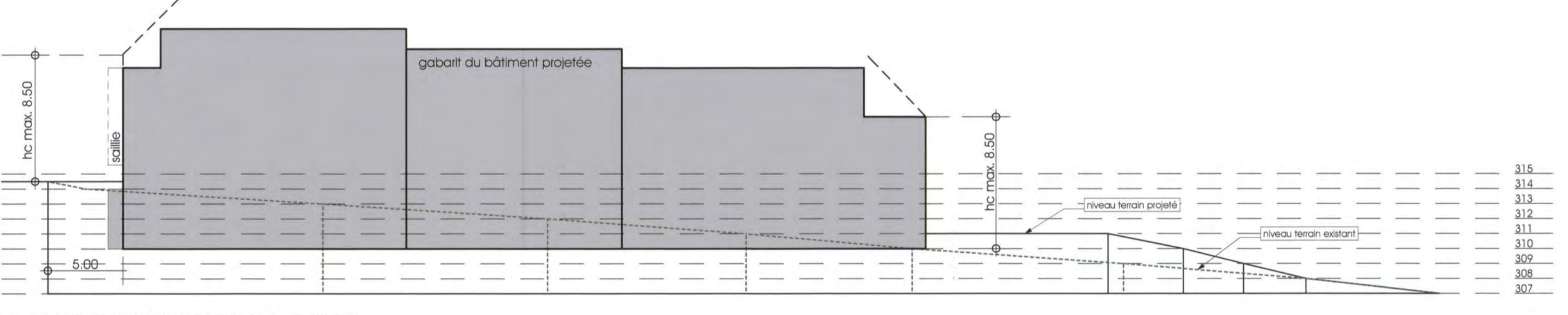


LEGEDE COMPLEMENTAIRE



LEGEDE P.A.G. VILLE DE LUXEMBOURG

EXTRAIT P.A.G. VILLE DE LUXEMBOURG 1/5000



MESURAGE 1/500



Calcul des surfaces  
Plan 00-39-13d

surface lot privé	5051.25m <sup>2</sup>
surface terrain à être cédé à la commune	1683.75m <sup>2</sup>
TOTAL	6735.00m <sup>2</sup>
part de terrain à être cédé à la commune	25.00%

Calcul des C.M.U. et des C.O.S.  
Plan 00-39-13d

Surface d'emprise au sol	Surface construite brute de la construction	C.O.S.	C.M.U.
981.0m <sup>2</sup>	2406.0m <sup>2</sup>	0.19	0.48
Valeur moyenne calculée		0.19	0.48
Valeur moyenne proposée		0.3	0.7

Remarques:

C.O.S. = surface d'emprise au sol de la construction / surface privé du terrain à bâtir net

C.M.U. = surface brute de tous les niveaux / surface privé du terrain à bâtir net

Bâtiments:

1 Immeuble résidentiel: sous-sols + 2 étages pleins + 1 étage en retrait max. 28 Appartements

Emplacements:

8 emplacements de stationnement en surface

34 emplacements de stationnement en garage souterrain

appartient à l'approbation définitive  
du conseil communal  
du 13 octobre 2008  
référence n° 82a/2008/6

g

f

e

d

c

b

a

ind

Maille de l'ouvrage:

Objet:

Toutes les cotes sont à vérifier par l'entrepreneur!

ARCO - Architecture Company  
3, rue des 3 Glands  
L-1629 Luxembourg  
tél: 421 770, fax: 421 773  
arco@arco.lu www.arco.lu

code interne: G.L.

responsable projet: J.B.

échelle: 1/250+div

date première issue: 21.07.2005

date dernière mise à jour: 19.09.2008

plan numéro: 00-39-13e

PLAN D'IMPLANTATION 1/250

