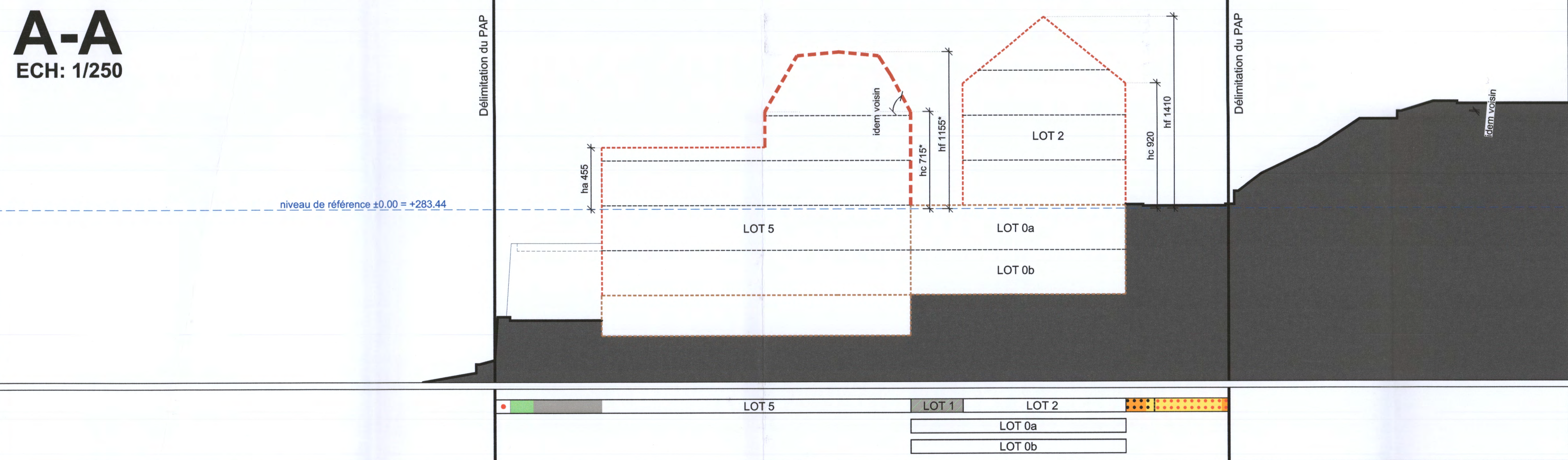
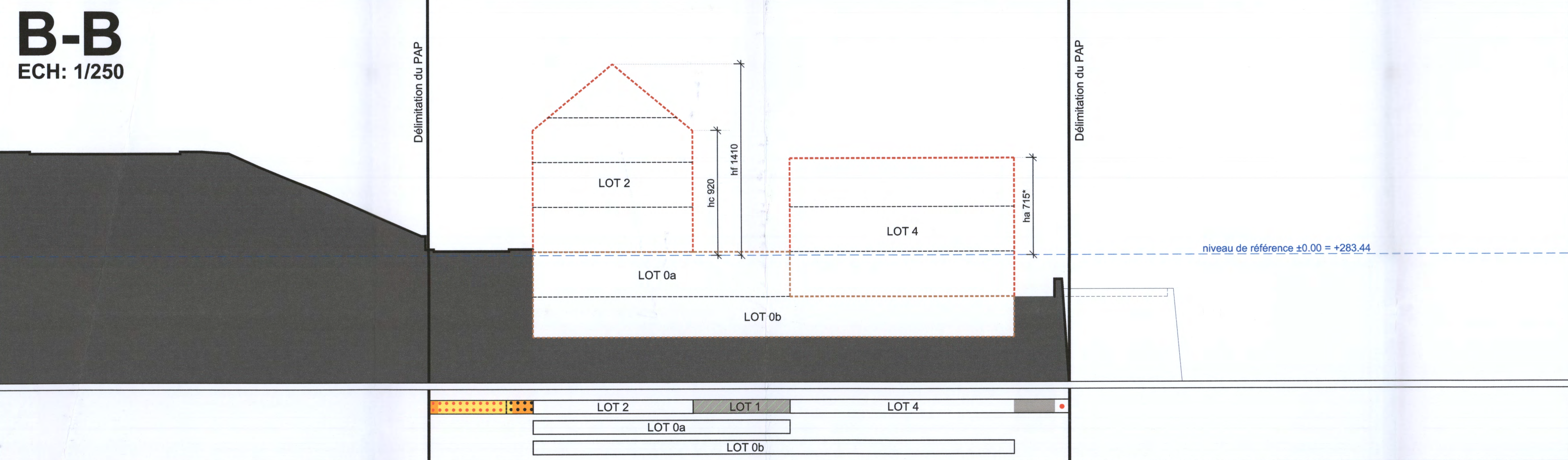


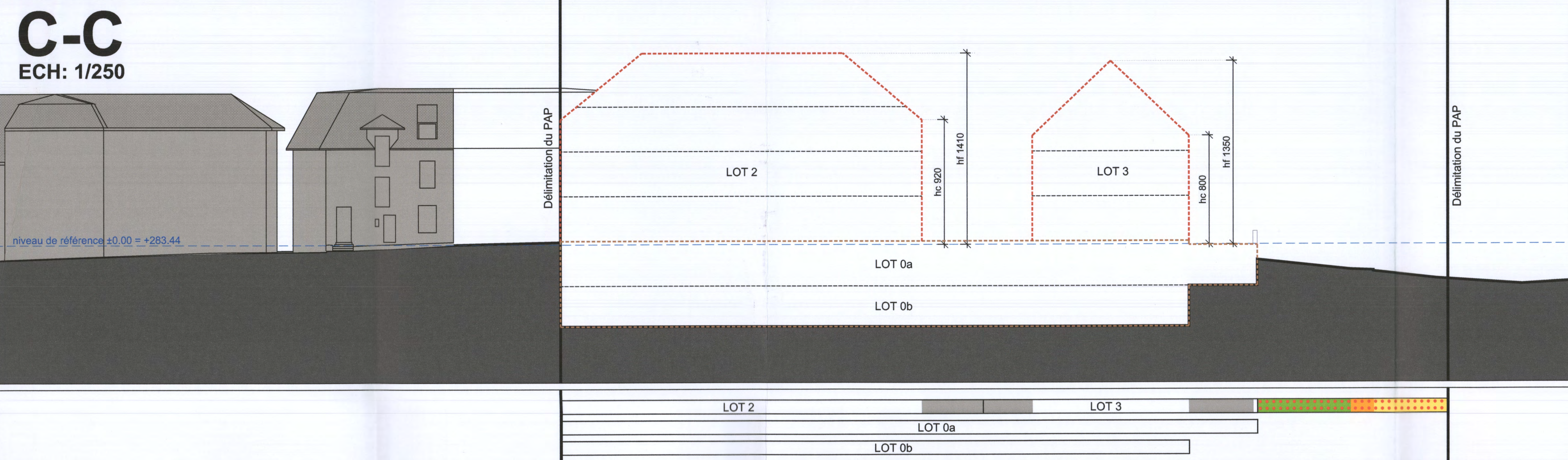
A-A
ECH: 1/250



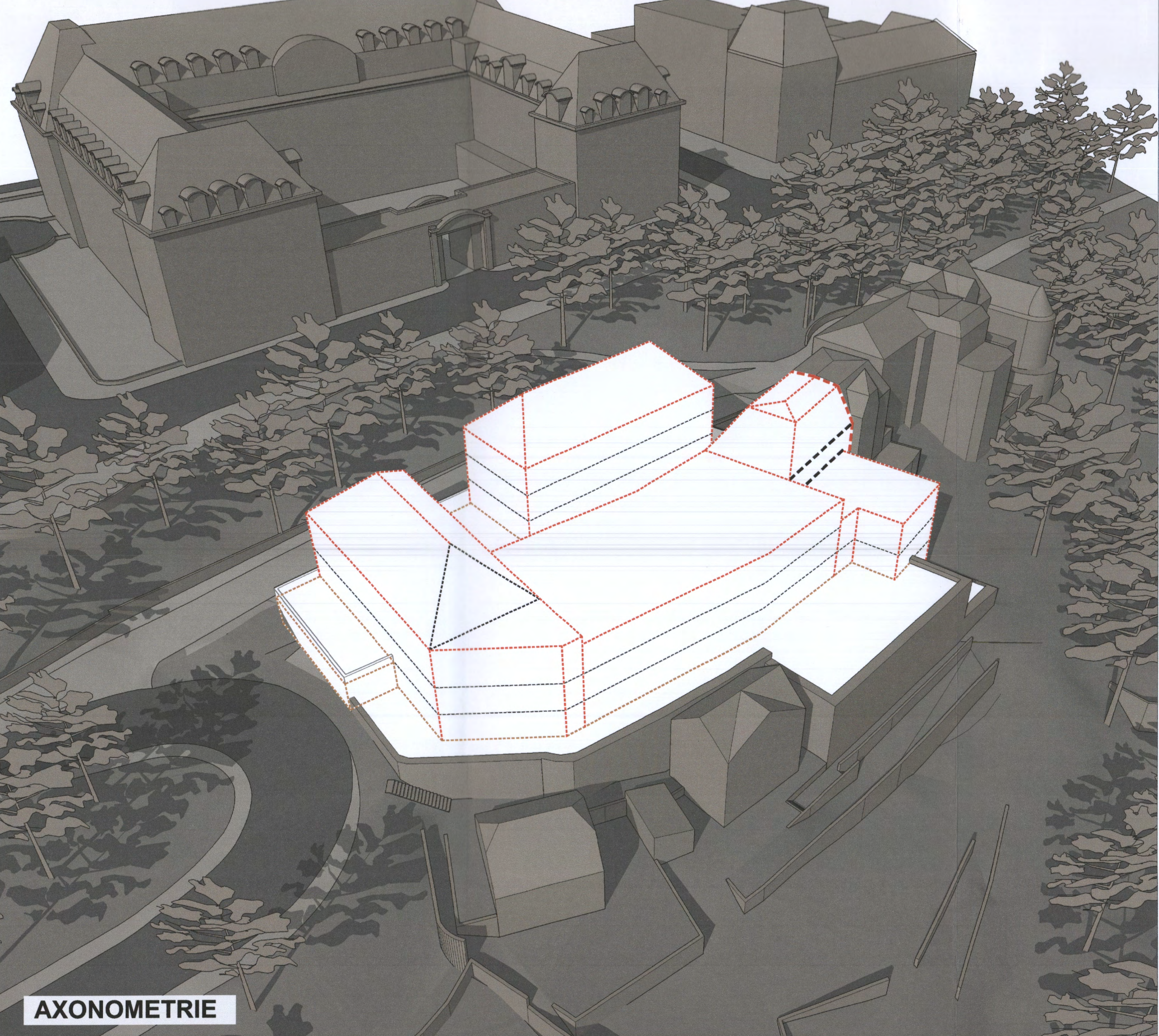
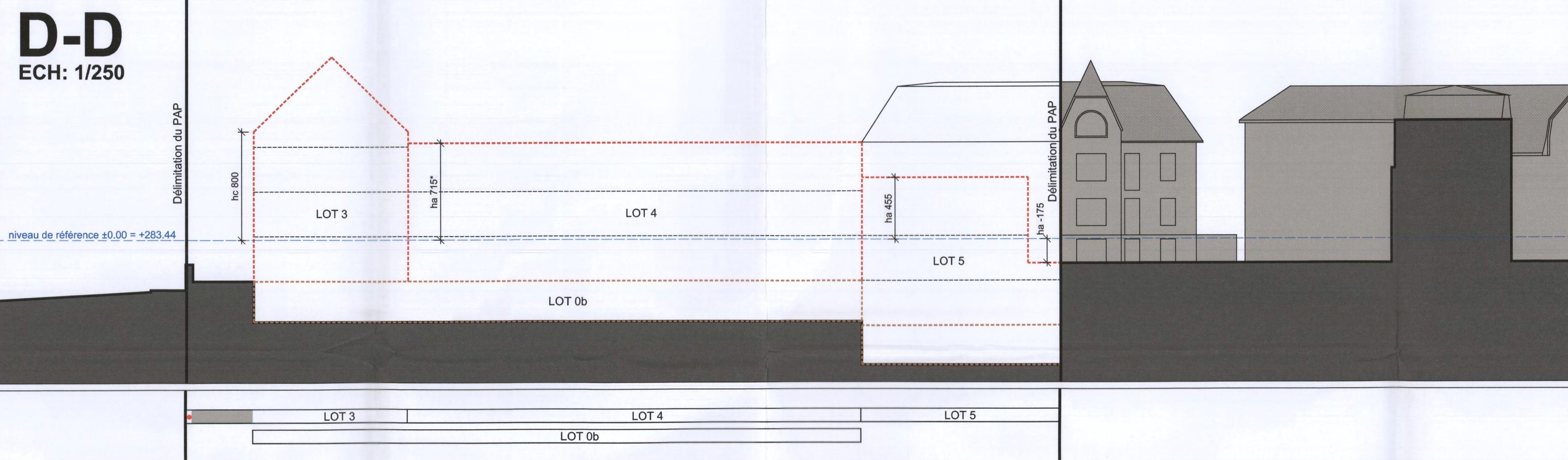
B-B
ECH: 1/250



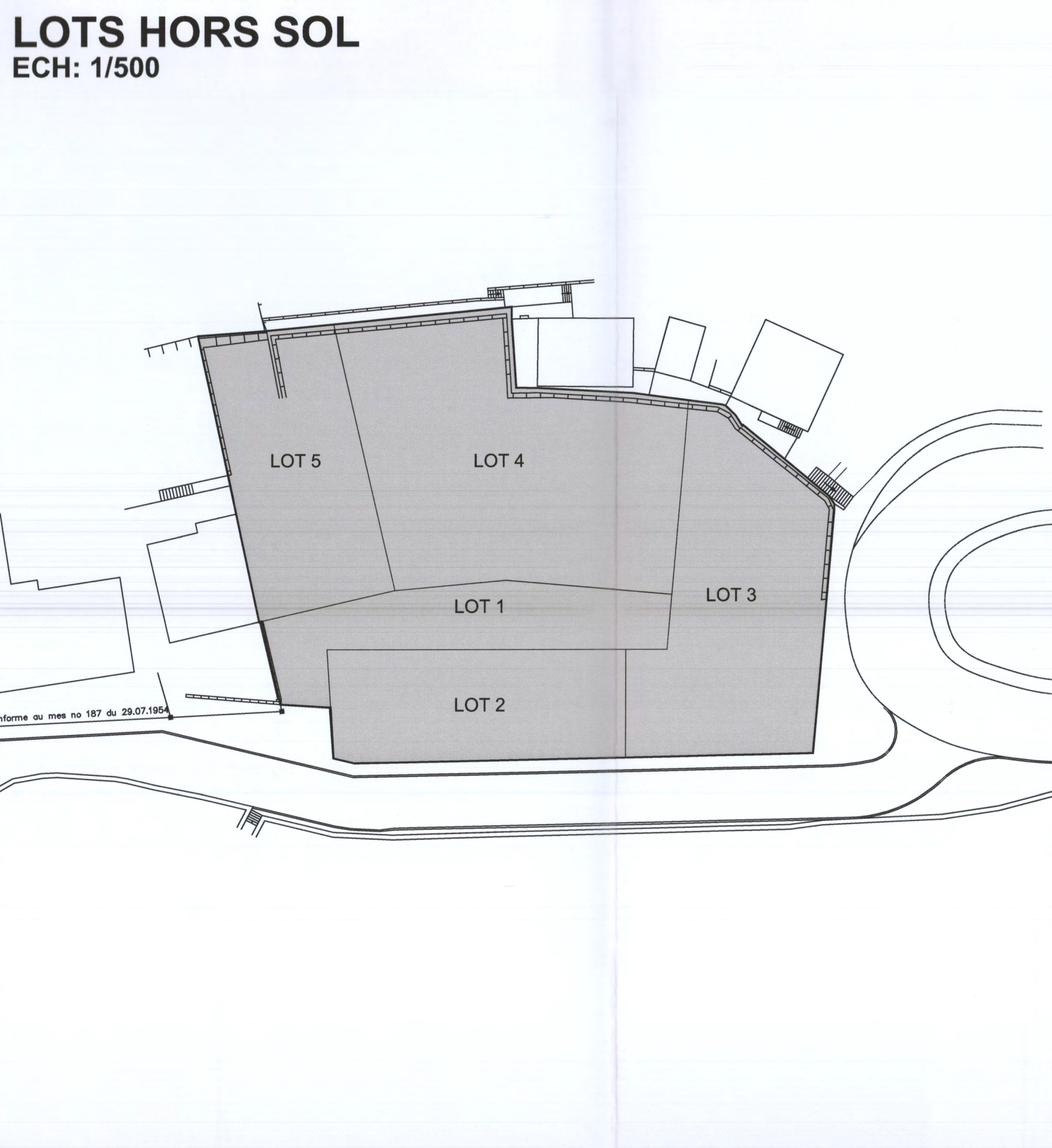
C-C
ECH: 1/250



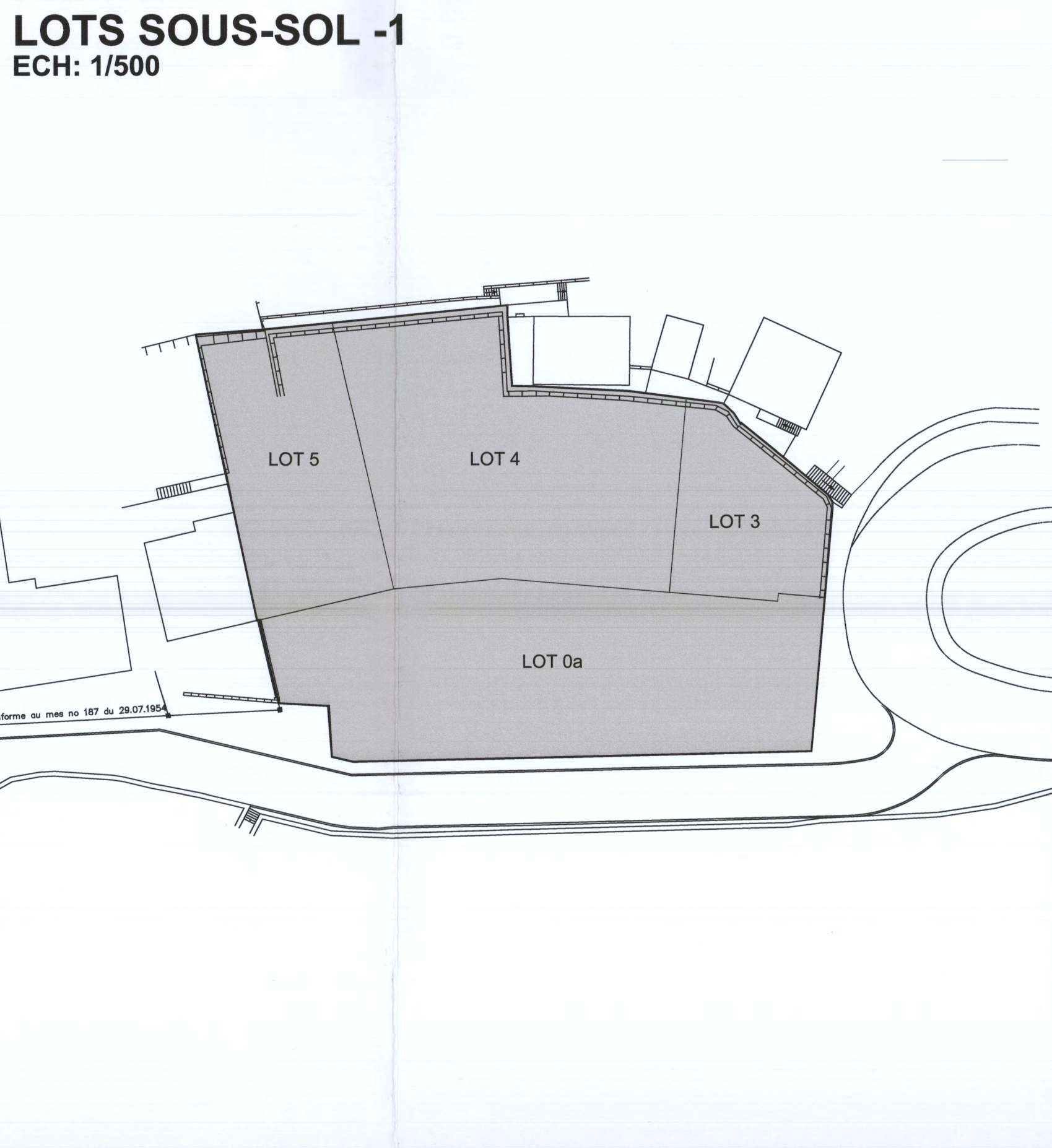
D-D
ECH: 1/250



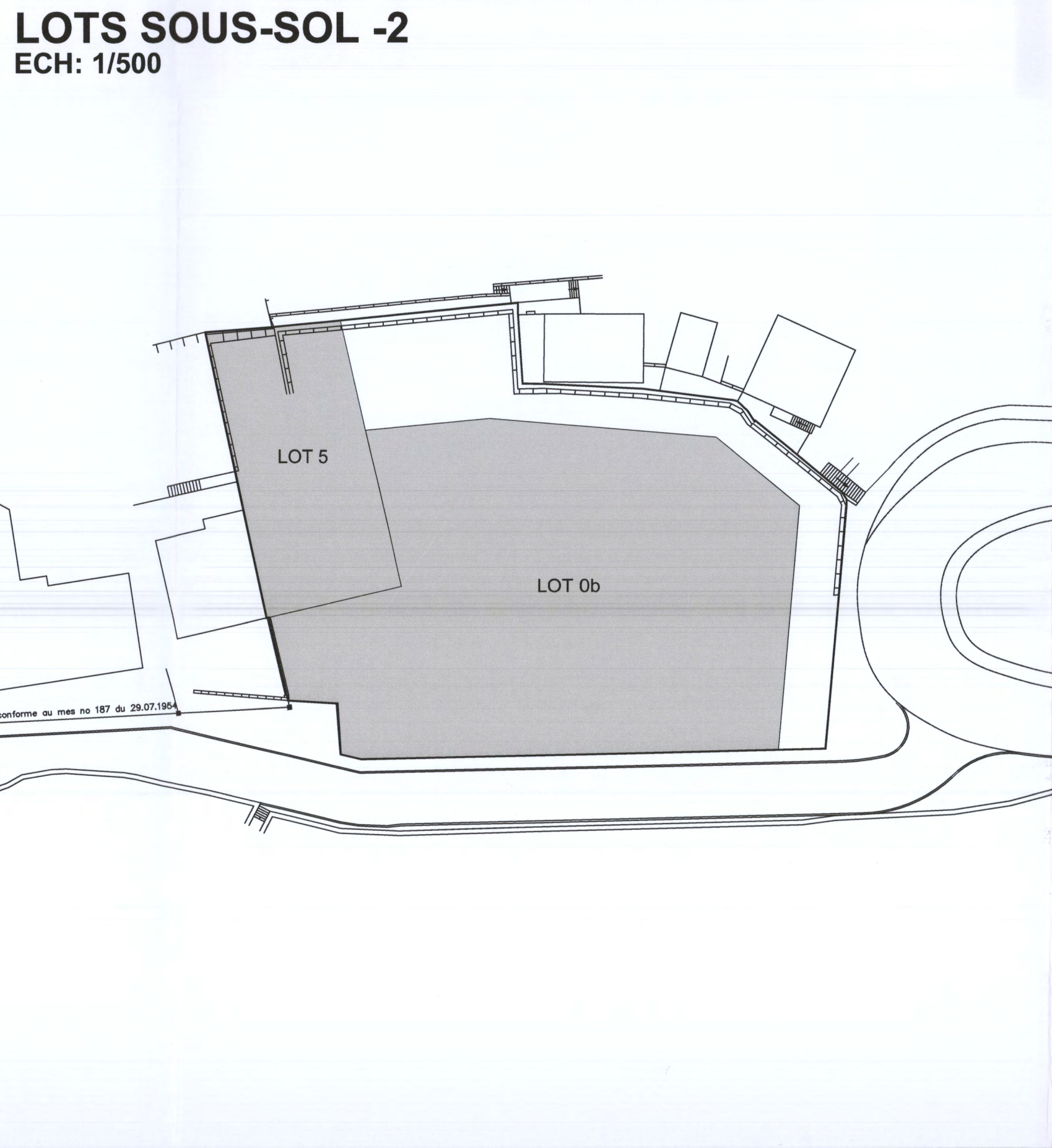
LOTS HORS SOL
ECH: 1/500



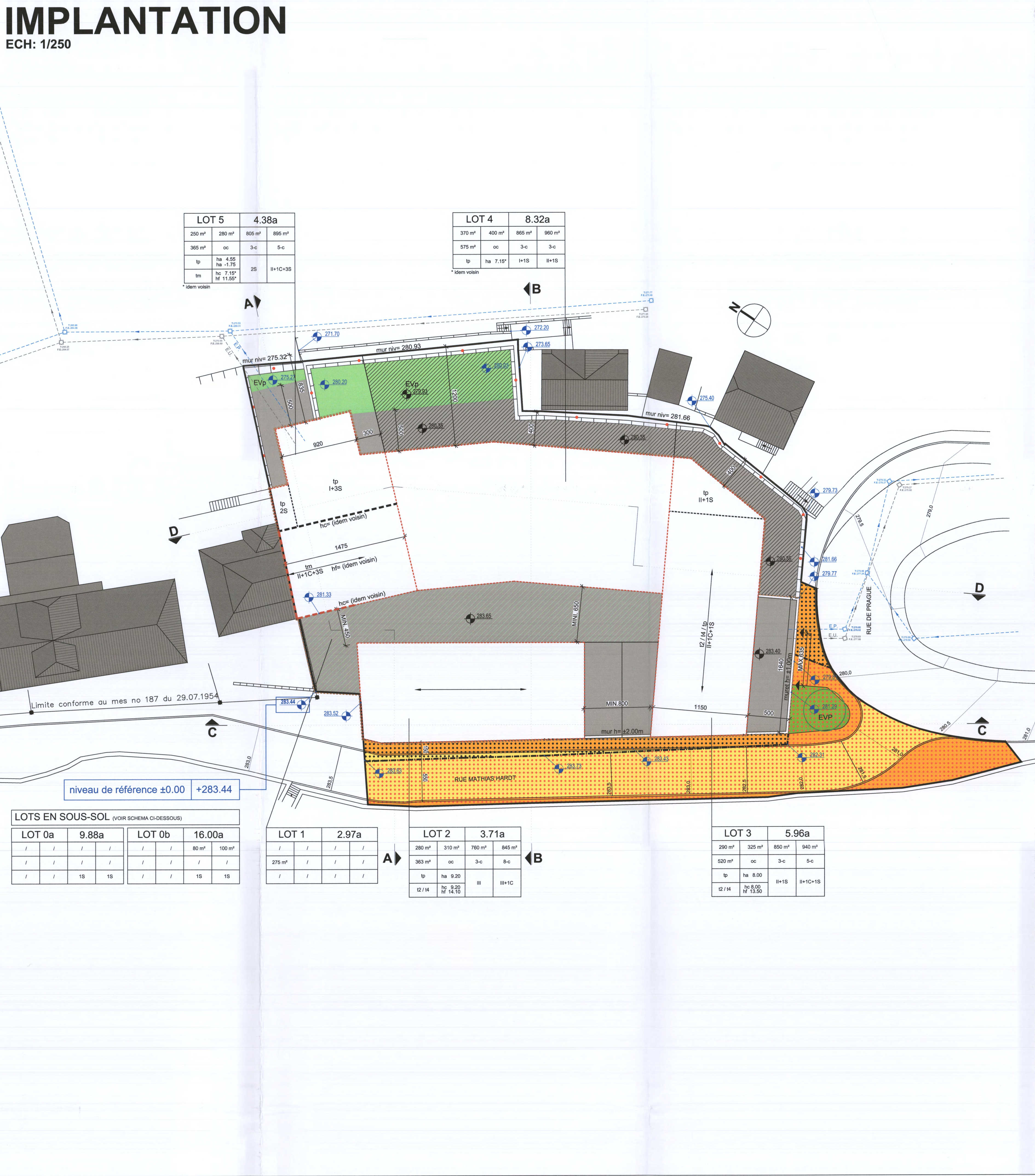
LOTS SOUS-SOL -1
ECH: 1/500



LOTS SOUS-SOL -2
ECH: 1/500



IMPLANTATION
ECH: 1/250



REPRESENTATION SCHEMATIQUE DU DEGRE D'UTILISATION DU SOL PAR LOT OU ILÔT

LOT/ILÔT	a
b-min	b-max
c-min	c-max
d-max	d
e	f-min
f-max	f
g	h-max
i-min	i
j-max	j

a. Surface du lot / de l'îlot (ares)
b. Surface d'emprise au sol (m²)
c. Surface constructible brute (m²)
d. Surface du socle au sol (m²)
e. Type, disposition et nombre des constructions
f. Type et nombre de logements
g. Type de toiture
h. Hauteur des constructions (m)
i. Nombre de niveaux

HAUTEUR DES CONSTRUCTIONS:

- ha-x hauteur à la corniche de x mètres
- ha-x hauteur à l'acrotère de x mètres
- hi-x hauteur au faîte de x mètres

TYPES, DISPOSITIONS ET NOMBRES DES CONSTRUCTIONS:

- oc constructions en ordre continu
- onc constructions en ordre non continu
- x-mi x maisons isolées
- x-mj x maisons jumelées
- x-mb x maisons en bande

TYPES ET NOMBRES DE LOGEMENTS

- x-u x logements de type unifamilial
- x-b x logements de type bifamilial
- x-c x logements de type collectif

FORMES DE TOITURES:

- tp toiture plate
- bx(y%<2%) toiture à x versants, degré d'inclinaison
- orientation du faîte

GABARIT DES IMMEUBLES (PLAN / COUPES)

- alignement obligatoire pour constructions destinées au séjour prolongé
- limites de surfaces constructibles pour constructions destinées au séjour prolongé
- alignement obligatoire pour dépendances
- limites de surfaces constructibles pour dépendances
- limites de surfaces constructibles pour constructions souterraines
- limites de surfaces constructibles pour avant-corps

DELIMITATION DES LOTS / ILÔTS:

- lot projeté
- lot non projeté
- Terrains cédés au domaine public communal

DEGRE DE MIXITE DES FONCTIONS:

- pourcentage minimal en surface construite brute à dédier au logement par construction
- pourcentage minimal et maximal en surface construite brute de logement par construction
- pourcentage obligatoire en surface construite brute de logement par construction

ESPACES EXTÉRIEURS PRIVÉS ET PUBLICS

- EVp espace vert privé
- EVp espace vert public
- ADJ aire de jeux ouverte au public
- espace extérieur pouvant être scellé
- voie de circulation motorisée
- espace pouvant être dédié au stationnement
- chemin piéton / piste cyclable / zone piétonne
- voie de circulation de type zone résidentielle ou zone de rencontre

PLANTATIONS ET MURETS

- arbre à moyenne ou haute tige projeté / arbre à moyenne ou haute tige à conserver
- haie projetée / haie à conserver
- muret projeté / muret à conserver

SERVITUDES

- servitude de type urbanistique
- servitude écologique
- servitude de passage
- élément bâti ou naturel à sauvegarder

INFRASTRUCTURES TECHNIQUES

- retenoir à ciel ouvert pour eaux pluviales
- canalisation pour eaux pluviales
- canalisation pour eaux usées
- fossé ouvert pour eaux pluviales

LEGÈRE COMPLÉMENTAIRE

- alignement obligatoire à l'intérieur du lot
- limites de surfaces constructibles à l'intérieur du lot
- terrains déjà cédés au domaine public communal
- cour intérieure privée
- toiture mansardée
- accès parking souterrain
- niveau existant
- niveau projeté

appartient à la délibération
du conseil communal
du 17 octobre 2016
référence n° 82A/2015/5

DOCUMENT : PLAN D'AMENAGEMENT PARTICULIER

PROJET : ENSEMBLE D'HABITATIONS
RUE DE PRAGUE -
RUE MATHIAS HARDT
LUXEMBOURG

COLLAB : JDC

ASSOCIATION MOMENTANEE
GIO-KUHN
3, RUE JEAN PIRET
L-2350 LUXEMBOURG

STADE : P.A.P.

ECHELLE : 1:250 / 1:500

DATE : 11.02.2016

NUMERO : 139 2 001 c

UP10848

ARLETTE SCHNEIDERS ARCHITECTES