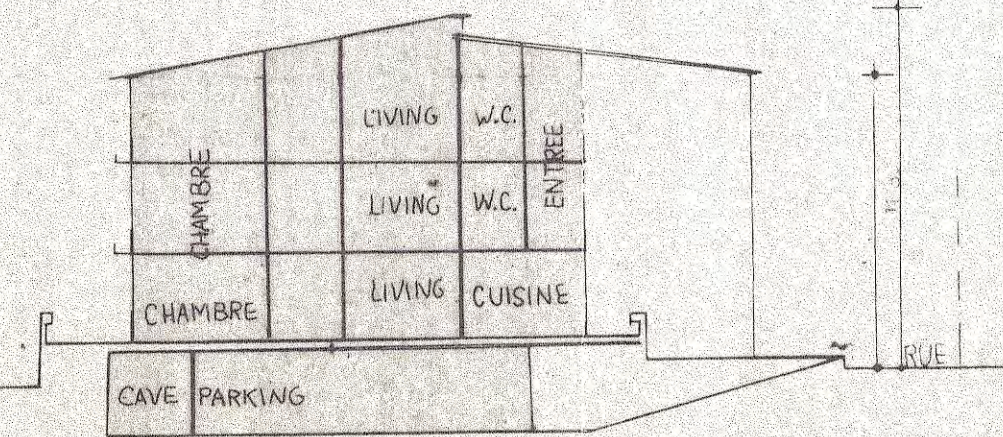
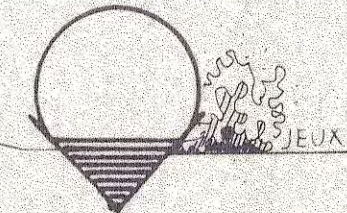


COUPE A-A ech. 1.500



COUPE MAISON MULTIFAMILIALE
ech. 1.250

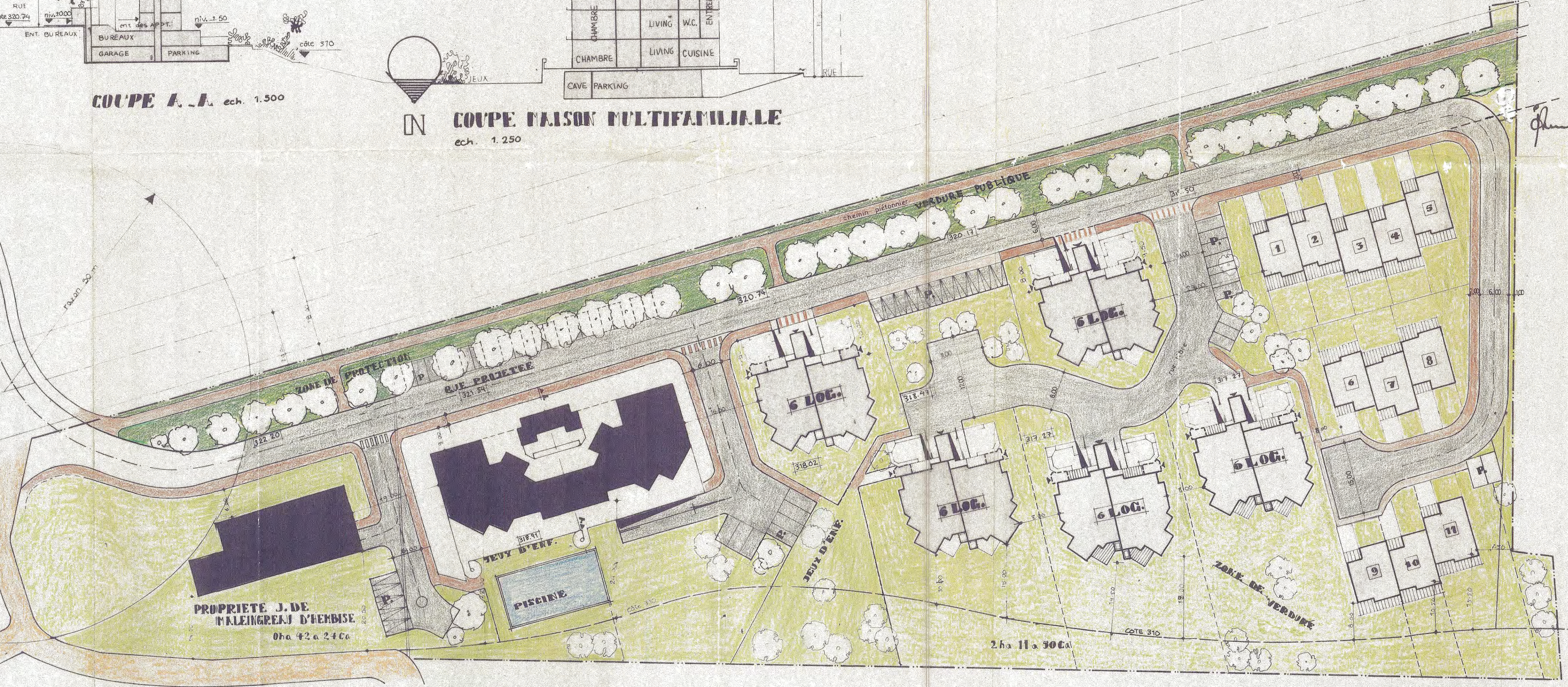


Apporté à la délibération
du conseil communal du 14 DEC. 1981
No. 82e / 14 / 73

CHANTIER: LUDMILBERTSBERG
MAITRE DE L'OUVRAGE:
SOCIETE DE CONSTRUCTIONS
RESIDENTIELLES

Vu et approuvé
Luxembourg, le 8.11.1982
Le Ministre de l'Intérieur.

J. Spautz
Jean SPAUTZ



1.12.1981
31