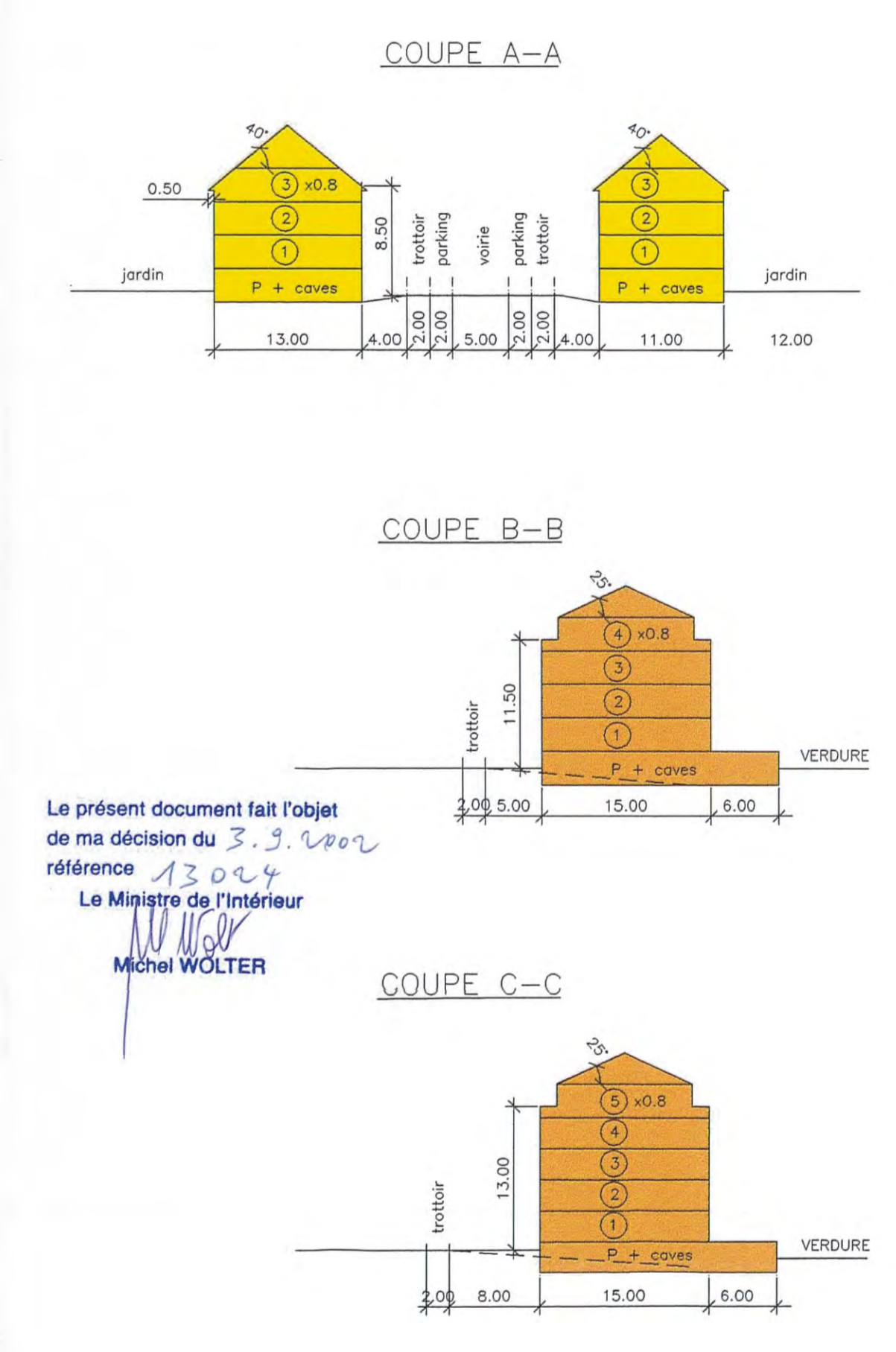




- LEGENDE
- PERIMETRE DU PPA
  - PERIMETRE DE PROPRIETE
  - H 2
  - H3 / H4
  - TROTTOIR / PIETONS
  - CHEMIN PIETONS
  - VOIE CARROSSABLE
  - VERDURE PUBLIQUE DANS LE CADRE DU PPA
  - ZONE NON AEDIFICANDI DANS TERRAINS PRIVES



VILLE DE LUXEMBOURG  
- 3 AOUT 2001  
URBANISME-PDB

FOND DU PLAN DU SERVICE DU GEOMETRE DE LA VILLE DE LUXEMBOURG N° CENTS-00.1  
PLAN A L'ACTE MES.N° 757

REMARQUE  
Pour la conformité de ce plan avec les indications officielles du cadastre notre responsabilité n'est pas engagée.  
Notre dessin informatique des limites ne peut pas être repris pour des coordonnées  
appartient à la délibération  
du conseil communal du 17 DEC. 2001

13 MAI 2002

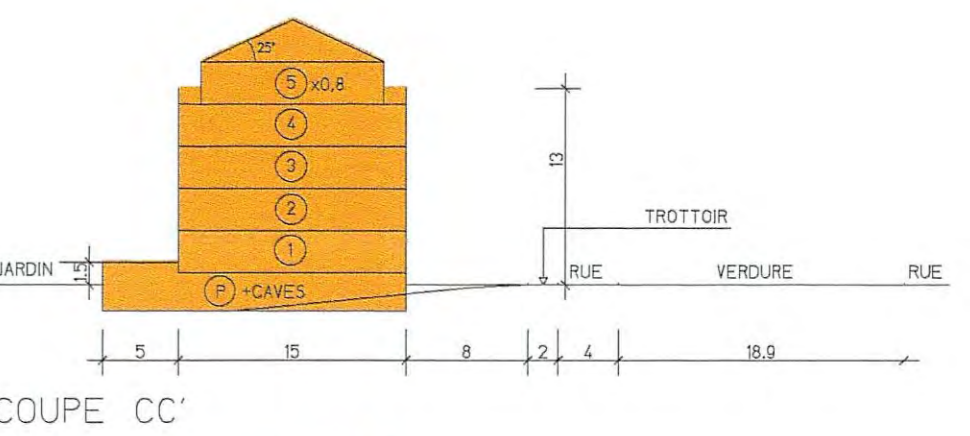
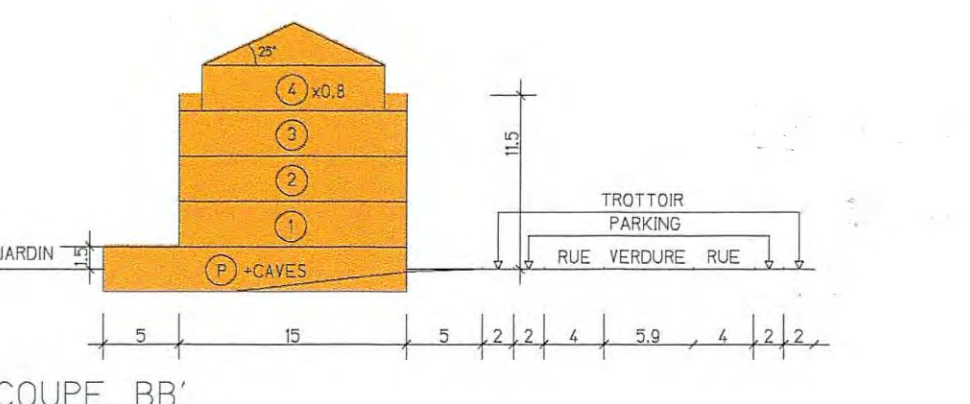
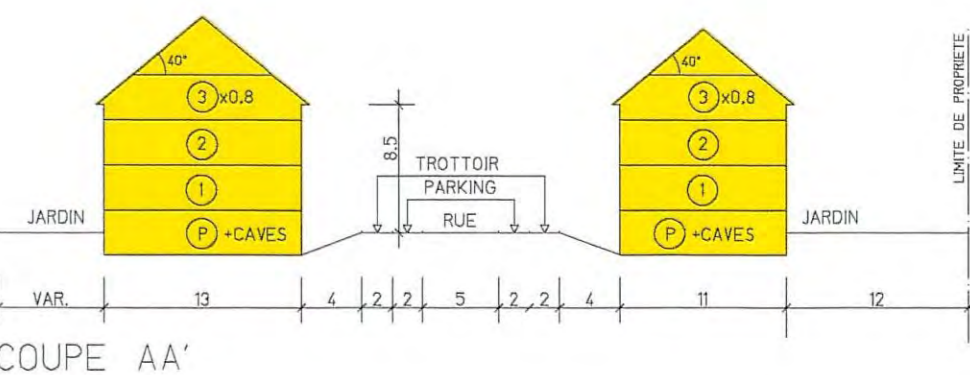
K	B.V.	12/07/01	MISE A JOUR
J	B.V.	06/07/01	MISE A JOUR
I	B.V.	15/06/01	MISE A JOUR SUIVANT FOND DE PLAN VdL
H	M.A	30/10/98	AJOUTE LEGENDE/ MISE A JOUR
G	D.L	08/04/98	MODIF.RAMPES D'ACCES POUR BATIMENTS 9,10,11,12
F	D.L	04/02/98	MODIF.ZONE VERTE ACHREE
INDICE	DESSINE	DATE	MODIFICATIONS

PROJET: LOTISSEMENT A CENTS  
SITUATION: LUXEMBOURG  
RUE CENTS ( COUVENT CARMEL )  
OBJET: PLAN D' AMENAGEMENT PARTICULIER ( PAP )  
MAITRE\_DE: Eifel - Hous Luxembourg S.A.  
L'OUVRAGE: 203, route d'Esch L- 1471 Luxembourg  
Grundstückseigentümer  
Cents Grund und Boden S.A. 203 rt. d'Esch L-1471 Luxembourg

DESSINE: B.VELDSD  
DATE: 30/01/1999  
ECHELLE: 1/500  
CHR.KLEIN  
Architecte  
R.MULLER  
Architecte  
9419/01 K



- LEGENDE:
- Périmètre du PPA
  - Périmètre de propriété
  - H2
  - H3 ou H4
  - Trottoir / chemin piétons
  - Voie carrossable
  - Verdure publique à céder dans le cadre du PPA
  - Verdure publique en dehors du périmètre du PPA
  - Zone non aedificandi dans terrains privés



Le présent document fait l'objet de ma décision du 30/03/99 référence 13623 et 13624  
Le Ministre de l'Intérieur  
Michel WOLTER

VILLE DE LUXEMBOURG  
26 OCT. 1999  
SERVICE D'URBANISME

Approuvé par la délibération du conseil communal du 30 NOV. 1998  
8 FEV. 1999 No. 916/4/99

REMARQUE : LE PLAN A ETE ETABLI SUR BASE DU RELEVÉ TOPOGRAPHIQUE DU 22/07 DRESSÉ PAR L'ADMINISTRATION DU CADASTRE ET DE LA TOPOGRAPHIE A LUXEMBOURG.

N°	D.L.	DATE	MODIFICATIONS
1	D.L.	24/02/1998	MODIFICATION ZONE VERTE ADJACENTE
2	D.L.	09/04/1998	MODIFICATION NOMBRES D'ADRES POUR BATIMENTS 9, 10, 11 ET 12
3	M.A.	29/05/1998	AJOUTE LEGENDE / MOISE A JOUR

PROJET: LOTISSEMENT A CENTS

SITUATION: LUXEMBOURG - CENTS

OBJET: PLAN D'AMENAGEMENT PARTICULIER + COUPES

MATRE DE: LOGINTER S.r.l.  
L'ADRESSE: 18, Rue de la Gare L-7535 LUXEMBOURG

DESSEINE: M.A.  
DATE: 20/05/1998  
EFFECTUE: 1998

CH. KLEIN  
ARCHITECTE

9419/01<sup>H</sup>